



Philips OLED  
Android OLED-TV med  
4K UHD

P5 Perfect Picture Engine

Dolby Atmos-ljud  
3-sidig Ambilight-TV  
139 cm (55 tum) Android-TV



55OLED705

## Vacker bild. Magiskt ljus.

### Android OLED-TV med 4K UHD

Den här eleganta OLED-TV:n ger liv till det du gillar. En optimerad bild kombineras med Philips unika Ambilight och förvandlar TV-kvällen till ett evenemang. Filmer och program känns större. Med Dolby Atmos-ljudet hamnar du mitt i handlingen.

#### Utformad för att fascinera.

- Det är så här verklighetstroget känns. Philips OLED-TV.
- Den med magisk Ambilight. Endast från Philips.
- Tunn och snygg design

#### Jämna rörelser. Verklighetstroga färger. Otroligt djup.

- Alltid perfektion, oavsett källa. Philips P5 Engine.
- Bild och ljud som på bio. Dolby Vision och Dolby Atmos
- Livfull HDR-bild. Philips 4K UHD-TV

#### Innehåll som står till ditt förfogande.

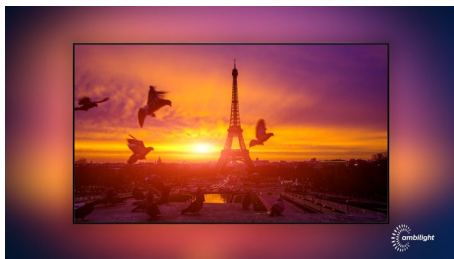
- Smart, helt enkelt. Android-TV.
- Röststyrning. Google Assistent. Fungerar med Alexa.
- Ljud i flera rum. DTS Play-Fi

# PHILIPS

Android OLED-TV med 4K UHD  
P5 Perfect Picture Engine Dolby Atmos-ljud, 3-sidig Ambilight-TV, 139 cm (55 tum) Android-TV

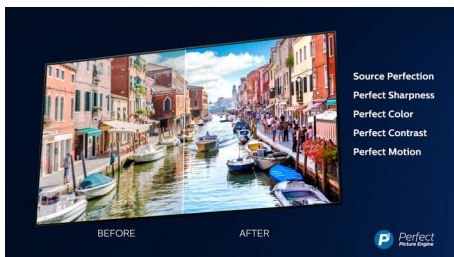
## Funktioner

### 3-sidig Ambilight



Med Philips Ambilight känns varje ögonblick närmare. Intelligent LED-lampor runt TV:ns kant reagerar på händelserna på skärmen och avger ett uppslukande sken som är otroligt fängslande. Upplev det en gång och undra hur du gillade att se på TV utan det.

### Philips P5 Picture Engine



Med Philips P5-processorn får du en bild som är lika fantastisk som innehållet du gillar. Detaljerna har märkbart större djup. Färgerna är livfulla och hudtonerna ser naturliga ut. Kontrasten är så skarp att du känner varenda detalj. Rörelser är helt jämna.

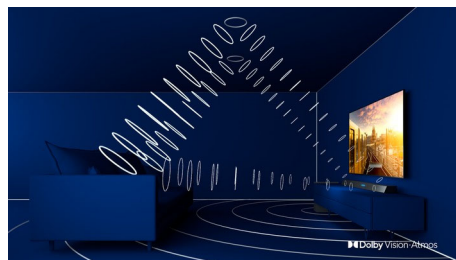
### Philips OLED-TV



Med en Philips OLED-TV får du en bredare betraktningvinkel och en unikt

verklighetstrogen bild. Svartan blir djupare. Färgerna är mer verklighetstroga. Detaljer i skuggor och högdagrar återges exakt. Alla de främsta HDR-formaten stöds. Du kommer att uppleva varje scen i sin fulla prakt.

### Dolby Vision + Dolby Atmos

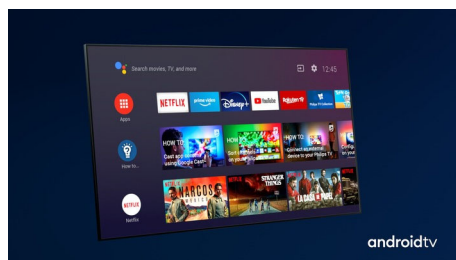


Stöd för Dolbys förstklassiga ljud- och videofORMAT innebär att det HDR-innehåll du tittar på ser fantastiskt ut och låter fantastiskt. Du får en bild som återspeglar regissörens ursprungliga avsikter och upplever fylligt ljud med verklig skärpa och djup.

### Tunn och snygg design

Letar du efter en TV som passar i ditt rum? Den här smarta 4K-TV:n är klädd för tillfället! Den praktiskt taget kantfria skärmen passar i stort sett alla typer av inredningar. Med de tunna fötterna ser det ut som om skärmen flyter ovanför TV-enheten eller bordet.

### Smart, helt enkelt. Android-TV

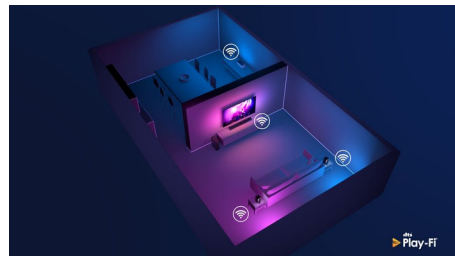


Med Philips Android-TV får du det innehåll du vill ha – när du vill ha det. Du kan anpassa startskärmen så att dina favoritappar visas, vilket gör det enkelt att börja streama de filmer

55OLED705/12

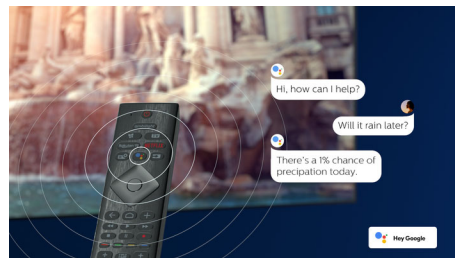
och serier du gillar. Eller fortsatt där du slutade.

### Kompatibel med DTS Play-Fi



Med DTS Play-Fi på din Philips-TV kan du ansluta till kompatibla högtalare i alla rum. Har du trådlösa högtalare i köket? Lyssna på filmen medan du gör tillugg eller håll koll på sportsändningen medan du fixar dryck till alla.

### AI-röststyrning



Tryck på en knapp på fjärrkontrollen för att tala med Google Assistant. Styr TV:n eller Google Assistant-kompatibla smarta hemenheter med din röst. Eller be Alexa kontrollera TV:n via Alexa-aktiverade enheter.



# Specifikationer

## Ambilight

- Ambilight-version: Tresidig
- Funktioner för Ambilight: Inbyggd Ambilight + hue, Ambilight Music, Spelläge, Går att anpassa till väggens färg, Loungeläge, AmbiWakeUp, AmbiSleep, Philips trådlösa högtalare för hemmet

## Bild/visning

- Teckenfönster: OLED med 4K Ultra HD
- Diagonal skärmstorlek: 55 tum / 139 cm
- Skärmapplösning: 3840 x 2160
- Bildförhållande: 16:9
- Pixel Engine: P5 Perfect Picture Engine
- Bildförbättring: Ultra Resolution, Dolby Vision, HDR10+, Perfect Natural Motion, ISF-färghantering, Micro Dimming Perfect, Brett färgomfång 99 % DCI/P3

## Bildskärmsupplösningar som stöds

- Datoringångar på alla HDMI-ingångar: Stöd för HDR, HDR10+/HLG, Stöd för HDR, HDR10/HLG, Upp till 4K UHD, 3840 x 2160, vid 60 Hz
- Videoringångar på alla HDMI-ingångar: Stöd för HDR, HDR10/HLG (Hybrid Log Gamma), HDR10+/Dolby Vision, Upp till 4K UHD, 3840 x 2160, vid 60 Hz

## Android-TV

- OS: Android TV™
- Förinstallerade appar: Google Play-filmer\*, Google Play-musik\*, Google Sök, YouTube, Amazon Instant Video, BBC iPlayer, Netflix, Amazon Prime Video, Disney+, Träningsapp, Spotify
- Minnesstorlek (flash): 16 GB\*

## Smart-TV-funktioner

- Interaktiv TV: HbbTV
- Enkel installation: Automatisk identifiering av Philips-enheter, Nätverksinstallationsguide, Inställningsguide, Enhetsanslutningsguide
- Lätanvänd: Smart menyknapp för alla behov, Användarhandbok på skärmen
- Uppgraderingsbar, inbyggd programvara: Guide för uppgradering av programvara, Programvara kan uppgraderas via USB, Uppgradering av fast programvara online, Hämtar inbyggd programvara i bakgrunden
- Bildformatsjustering: Grundläggande – fyll skärm, Anpassa till skärmen, Avancerat – flytta, Zooma, sträcka ut, Bredbild
- Användarinteraktion: SimplyShare
- Röstassistent\*: Inbyggd Google Assistant, Fjärrkontroll med mikrofon, fungerar med Alexa

## Behandlas

- Processorkraft: Quad Core

## Mottagare/mottagning/sändning

- HEVC-stöd
- Digital-TV: DVB-T/T2/T2-HD/C/S/S2
- MPEG-stöd: MPEG2, MPEG4

- Videouppspelning: PAL, Secam
- TV-programguide\*: 8-dagars elektronisk programguide
- Signalstyrkeindikering
- Text-TV: 1000 sidor hypertext

## Anslutningar

- Antal HDMI-anslutningar: 4
- Antal USB-portar: 2
- Trådlös anslutning: Wi-Fi 802.11ac, 2 x 2, dubbla band, Bluetooth 4.2
- Andra anslutningar: Common Interface Plus (CI+), Digital ljudutgång (optisk), Ethernet-LAN RJ-45, Hörlur ut, Satellitanslutning, Serviceanslutning
- HDMI-funktioner: 4K, Returkanal för ljud
- EasyLink (HDMI-CEC): Vidarekoppling för fjärrkontroll, Ljudkontroll för systemet, System-standby, Uppspelning med en knapptryckning
- HDCP 2.3: Ja på alla HDMI
- HDMI ARC: Ja på alla portar

## Multimedietillämpningar

- Videouppspelningsformat: Behållare: AVI, MKV, H264/MPEG-4 AVC, MPEG-1, MPEG-2, MPEG-4, VP9, HEVC (H.265), AV1
- Textningsformat som stöds: .SRT, .SUB, .TXT, .SMI
- Musikuppspelningsformat: AAC, MP3, WAV, WMA (v2 upp till v9.2), WMA-PRO (v9 och v10)
- Bilduppspelningsformat: JPEG, BMP, GIF, PNG, 360-foto, HEIF

## Effekt

- Nätström: AC 220 - 240 V 50/60 Hz
- Strömförbrukning i standby-läge: <0,3 W
- Omgivningstemperatur: 5 °C till 35 °C
- Strömsparfunktioner: Automatisk avstängningstimer, Ljussensor, Stäng av bild (för radio), Ekoläge

## EU-energikort

- EPREL-registreringsnummer: 421944
- Diagonal skärmstorlek (tum): 55
- Diagonal skärmstorlek (metrisk): 139
- Energiklass för SDR: G
- Krav på strömförsörjning i påslaget läge för SDR: 103 kWh/1 000 tim.
- Energiklass för HDR: G
- Krav på strömförsörjning i påslaget läge för HDR: 86 kWh/1 000 tim.
- Nätverksanslutet standbyläge: < 2,0 W
- Strömförbrukning i av-läge: saknas
- Panelteknik som används: OLED

## Ljud

- Ljud: 2.1-kanaligt, Uteffekt: 40 Watt (RMS)
- Codec: AC-4, Dolby Atmos, Dolby Digital MS12 V2.3, DTS-HD (M6), Dolby Digital MS12 V2.5
- Högtalarkonfiguration: 8 W x 2, medelhög högtalare, 24 W

- subwoofer
- Ljudförbättring: A.I.-ljud, Tydlig dialog, Dolby Atmos, Dolby-basförbättring, Dolby-volymjustering, Nattläge, DTS Play-Fi

## Mått

- Lädans mått (B x H x D): 1 400,0 x 867,0 x 174 mm
- Utrustningens mått (B x H x D): 1227,8 x 705,6 x 49,3 mm
- Apparatstorlek med stativ (B x H x D): 1227,8 x 716,6 x 230,0 mm
- Produktvikt: 21,2 kg
- Produktvikt (+stativ): 21,5 kg
- Vikt inkl. förpackning: 25,8 kg
- Underredets mått (B x H x D): 789,0 x 11,0 x 230,0 mm
- VESA-fäste för väggmontering: 300 x 300 mm

## Design

- TV:ns färger: Gun Metal grå ram
- Stativdesign: Metallfötter i mörkt krom

## Tillbehör

- Tillbehör som medföljer: Broschyr med juridisk information och säkerhetsinformation, Nätkabel, Snabbstartsguide (x1), Fjärrkontroll, Bordsställning
- Medföljande batterier: 2 x AAA-batterier



\* Minnesstorlek (flash): 16 GB, det faktiska tillgängliga diskutrymme kan variera (beroende på t.ex. (för)installerade appar, installerade operativsystem osv.)

\* EPG:n (elektronisk programguide) och faktisk visningsbarhet (upp till 8 dagar) beror på land och operatör.

\* Erbjudanden via Android-appen varierar beroende på land. Mer information hittar du i din lokala Google Play Store.

\* Energiförbrukning i kWh per år, baserat på TV:ns strömförbrukning när den används 4 timmar per dag i 365 dagar. Den faktiska energiförbrukningen beror på hur TV:n används.

\* TV:n har funktioner för DVB-mottagning av kostnadsfria sändningar. Specifika DVB-operatörer kanske inte kan tas emot. Du hittar en uppdaterad lista i avsnittet med vanliga frågor på Philips supportwebbplats. För en del operatörer gäller villkorsbunden åtkomst och prenumerationer kan vara nödvändiga. Kontakta din operatör om du vill ha mer information.

\* Philips TV Remote-appen och tillhörande funktioner skiljer sig mellan olika TV-modeller, operatörer och länder, samt mellan olika smarta enheter och operativsystem. Du hittar mer information på [www.philips.com/TVRemoteapp](http://www.philips.com/TVRemoteapp).

\* Utbudet av smart-TV-appar varierar mellan olika TV-modeller och länder. Du hittar mer information på [www.philips.com/smarttv](http://www.philips.com/smarttv).

\* USB-inspelning gäller endast för digitalkanaler och inspelning kan begränsas av kopieringsskydd (CI+). Lands- och kanalrestriktioner kan gälla.

\* Den här TV:n innehåller bly endast i vissa delar eller komponenter där det inte finns någon alternativ teknik, i enlighet med befintliga undantagsparagrafer i RoHS-direktivet.

\* Amazon Prime finns på utvalda språk och i utvalda länder.

\* Google Assistant finns tillgängligt på Philips Android TV-apparater som kör Android O (8) eller senare OS-version. Google Assistant finns tillgängligt på utvalda språk och i utvalda länder.

\* Netflix-prenumeration krävs. Villkoren finns på <https://www.netflix.com>

\* Amazon, Alexa och alla relaterade logotyper är varumärken som tillhör Amazon.com, Inc. eller dess dotterbolag. Amazon Alexa finns tillgängligt på vissa språk och i vissa länder.

\* Molnspelarbidanden beror på spellevärdare.

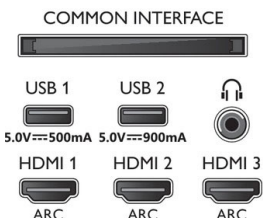
\* Prenumeration på Disney+ krävs. Villkoren finns på <https://www.disneyplus.com> (c) 2020 Disney och dess relaterade enheter.

\* Disney+ finns på vissa språk och i vissa länder.

\* Rakuten TV finns på utvalda språk och i utvalda länder.

## Connections

### Side



### Bottom



Publiceringsdatum  
2022-06-05

Version: 13.1.1

12 NC: 8670 001 74342  
EAN: 87 18863 02788 2

© 2022 Koninklijke Philips N.V.  
Med ensamrätt.

Specifikationerna kan ändras utan föregående meddelande. Alla varumärken tillhör Koninklijke Philips N.V. eller sina respektive ägare.

[www.philips.com](http://www.philips.com)