



Philips Signage Solutions  
Pantalla de pared para  
video

55"

Retroiluminación LED directa  
Full HD  
700 cd/m<sup>2</sup>

**SignageSolutions**

55BDL1007X

## En grande

Versátil pantalla de pared de video.

Captá la atención con una pantalla de pared de video profesional X-Line. El contraste nítido y los marcos delgados facilitan la visualización clara y sin distracciones de imágenes. Ya sea que administres un aeropuerto o seas el presentador de una conferencia.

### **Imágenes brillantes. Infinitas posibilidades.**

- Monitores Full HD. Imágenes brillantes. Contraste nítido
- Panel IPS: colores vivos y uniformes desde cualquier ángulo
- Marcos ultradelgados (1,8 mm). Para ver imágenes sin distracciones

### **Configuración sencilla. Control total.**

- Agrega la potencia de procesamiento de Android con un módulo opcional CRD50
- Administración remota de sistemas a través de CMND
- CMND & Control te permite utilizar funciones, monitorear el dispositivo y realizar mantenimientos
- CMND & Create. Desarrollá y lanzá tu propio contenido

### **Potente solución para sistemas**

- Modo de mosaico. Creá paredes de video 4K en mosaico de cualquier tamaño
- FailOver garantiza que el contenido siempre se reproduzca
- La ranura OPS permite la integración de un PC sin el uso de cables
- Control de retroiluminación automático de bajo consumo

# PHILIPS

Pantalla de pared para video  
55" Retroiluminación LED directa, Full HD, 700 cd/m²

# Destacados

## Modo de mosaico

Conectá dos o más pantallas profesionales Philips para crear una pared de video en mosaico, sin la necesidad de dispositivos externos. Un solo usuario se encarga del contenido, independiente de que tengas 4 o 40 pantallas. El contenido 4K se admite en su totalidad y, si mostrás ese contenido en cuatro pantallas, obtenés la mejor resolución posible punto por punto.

## Módulo opcional CRD50

Integra un sistema en chip (SOC) Android en tu pantalla profesional Philips. El módulo opcional CRD50 es un dispositivo OPS que ofrece potencia de procesamiento de Android sin cables. Solo tienes que introducirlo en la ranura OPS, que contiene todas las conexiones necesarias para utilizar el módulo (incluida la alimentación).

## CMND

Tomá el control de tu red de pantallas profesionales de Philips. CMND te permite

gestionar, actualizar, mantener y reproducir mediante una interfaz fácil de usar; desde la instalación hasta el funcionamiento diario.

## CMND & Control



Controlá tu red de pantallas a través de una conexión local (LAN). CMND & Control te permite desarrollar funciones esenciales como controlar entradas y el estado de tus pantallas, ya uses una o cien.

## CMND & Create

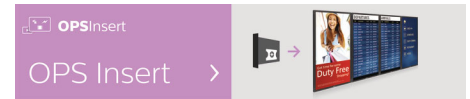


Tomá el control de tu contenido con CMND & Create. La interfaz mediante "arrastrar y soltar" facilita la publicación de contenidos, ya sea un tablón con los especiales del día o

55BDL1007X/00

información corporativa de marca. Las plantillas preinstaladas y los widgets integrados te permitirán exponer tus fotos, textos y videos en nada de tiempo.

## Ranura OPS



Integrá un PC de potencia completa o un módulo CRD50 Android directamente en tu pantalla profesional Philips. La ranura OPS contiene todas las conexiones que necesitás para tu solución con ranura, incluida la alimentación.

# Especificaciones

## Imagen / pantalla

- Tamaño diagonal de pantalla: 54,6 pulgadas / 138,7 cm
- Resolución de panel: 1920 x 1080p
- Resolución óptima: 1920 x 1080 a 60 Hz
- Brillo: 700 cd/m<sup>2</sup>
- Tiempo de respuesta (estándar): 8 ms
- Relación de contraste dinámico: 500.000:1
- Relación de aspecto: 16:9
- Ángulo de visualización (h / v): 178 / 178 grado
- Píxeles: 0,63 x 0,63 mm
- Colores de pantalla: 1,07 B
- Optimización de la imagen: Cámara lenta 3/2 - 2/2, Combfilter 3D, Desentrelazado de compensación de movimiento, Escaneo progresivo, Desentrelazado 3D MA, Optimización de contraste dinámico
- Relación de contraste (estándar): 1200:1

## Resolución de pantalla compatible

### Formatos de computadora

Resolución	Frecuencia de actualización
640 x 480	60, 67, 72, 75 Hz
800 x 600	56, 60, 72, 75 Hz
1024 x 768	60 Hz
1280 x 768	60 Hz
1280 x 800	60 Hz
1280 x 1024	60Hz
1360 x 768	60Hz
1366 x 768	60 Hz
1440 x 900	60 Hz
1600 x 1200	60 Hz
1920 x 1080	60 Hz
1920 x 1200	60 Hz

### Formatos de video

Resolución	Frecuencia de actualización
480i	60 Hz
480p	60Hz
576p	50Hz
576i	50 Hz
720p	50, 60Hz
1080i	50, 60Hz
1080p	50, 60 Hz
3840 x 2160	30 Hz

## Conectividad

- Entrada de video: Componente (RCA), Compuesto (RCA), DVI-D, HDMI (x2), VGA (D-Sub analógica), DisplayPort (1.2)

- Salida de video: DisplayPort, DVI-I, VGA (mediante DVI-I)
- Entrada de audio: Conector de 3,5 mm, Izquierda/derecha de audio (RCA)
- Salida de audio: Izquierda/derecha de audio (RCA), Conector de parlante externo
- Control externo: Conexión IR (entrada/salida) de 3,5 mm, RJ45, RS232C (entrada/salida) conexión de 2,5 mm.
- Otras conexiones: OPS

## Comodidad

- Señal de bucle intermedio: RS232, VGA, DisplayPort, DVI, Bucle intermedio IR
- Instalación simplificada: Manijas de transporte, Conector inteligente
- Funciones de ahorro de energía: Sensor de luz ambiente, Smart Power
- Con control de red: RS232, RJ45, Tarjeta OPS RS232, Un cable (HDMI-CEC)
- Ubicación: Horizontal (24/7), Vertical (24/7)
- Funciones de protección de pantalla: Conversión de píxeles, brillo bajo
- En mosaico: Hasta 10 x 10
- Software de control: SICP / CMND&Control
- Concentrador RJ45: 2 puertos

## Dimensiones

- Grosor del marco: 1,8 mm (A-A)
- Ancho del marco: 0,9 mm (incluido el bisel)
- Dimensiones del set (An x Al x Pr): 1211,4 x 682,2 x 98,5 mm
- Dimensiones del aparato en pulgadas (An x Al x Pr): 47,69 x 26,86 x 3,88 pulgadas
- Peso del producto: 24,35 kg
- Montaje VESA: 400 x 400 mm

## Condiciones de funcionamiento

- Margen de temperaturas (funcionamiento): 0 ~ 40 °C
- Margen de temperaturas (almacenamiento): -20 ~ 60 °C
- Altitud: 0 ~ 3000 m
- Humedad relativa: 20 ~ 80 %
- MTBF: 50.000 hora(s)

## Alimentación

- Consumo (modo encendido): 168 W
- Consumo de energía en modo de espera: <0,5W

## Sonido

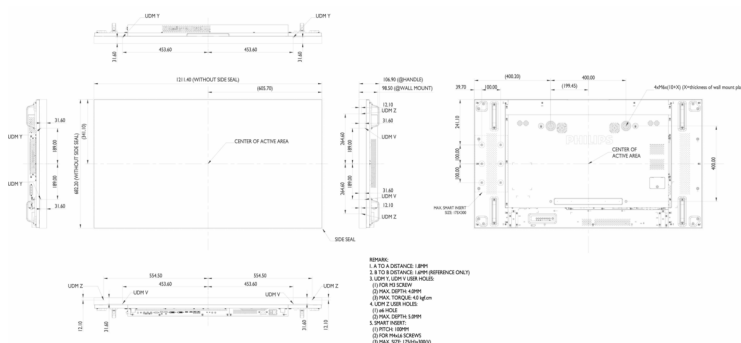
- Parlantes integrados: 2 de 10 W (RMS)

## Accesorios

- Accesorios incluidos: Control remoto, Pilas para control remoto, Cable de alimentación de CA, Cable RS232, Guía de inicio rápida, Patillas de alineación de bordes, Placas de alineación de bordes
- Accesorios opcionales: Kit de acabado de bordes, Kit de calibración de color
- Soporte: BM05462 (opcional)

## Varios

- Idiomas de los menús en pantalla: Árabe, Chino simplificado, Chino tradicional, Inglés, Francés, Alemán, Italiano, Japonés, Polaco, Ruso, Español, Turco
- Aprobaciones regulatorias: CE, UL/cUL, CB, GOST, EPEAT, FCC Clase B
- Garantía: 3 años de garantía



Fecha de publicación  
2020-08-31

Versión: 4.0.1

12 NC: 8670 001 41174  
EAN: 87 12581 74191 4

© 2020 Koninklijke Philips N.V.  
Todos los derechos reservados.

Las especificaciones quedan sujetas a modificaciones sin previo aviso. Las marcas comerciales son propiedad de Koninklijke Philips N.V. o sus respectivos titulares.

www.philips.com