

Philips  
Hotel-Fernseher

109 cm (49") Studio

LED  
DVB-T2/T/C

49HFL2839T



## Erfreuen Sie Ihre Gäste

mit elegantem Design

Zeigen Sie Ihren Gästen mit diesem preisgünstigen Hotel-Fernseher, wie sehr sie Ihnen am Herzen liegen. Genießen Sie die spezielle Hotel-Ausstattung wie eine Willkommenseite mit Begrüßungsbild, Installation über USB sowie das Sperren des Menüs und der Bedienelemente.

### Hervorragendes Fernseherlebnis und großer Gästekomfort

- Niedriger Stromverbrauch
- USB zur Multimedia-Wiedergabe
- LED-Fernseher für Bilder mit beeindruckenden Kontrasten

### Erweiterte Hotel-Funktionen und zukunftssicher

- Begrüßen Sie Ihre Gäste mit einer personalisierbaren Willkommenseite
- USB-Klonen von Einstellungen für schnelles Installieren
- Offline-Sender-Editor zum Bearbeiten der Senderliste auf einem PC
- Eine kombinierte Senderliste für analoge und digitale Sender
- Sperre für Installationsmenü
- Verhindern Sie unbefugte Nutzung durch Joystick-Steuerungssperre
- Erweiterte Lautstärkeregelung, um Störung der Gäste zu vermeiden

# PHILIPS

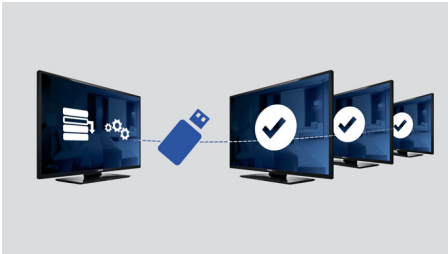
# Besonderheiten

## Willkommenseite



Eine Willkommenseite wird jedes Mal angezeigt, wenn der Fernseher eingeschaltet wird. Die Willkommenseite kann bei der Installation mit einem Begrüßungsbild im PNG-Format einfach angepasst und individuell gestaltet werden.

## USB-Klonen



Bietet die Möglichkeit, alle Programm- und Sendereinstellungen eines Fernsehers einfach und in weniger als einer Minute auf andere Fernseher zu übertragen. Mit dieser Funktion kann eine Übereinstimmung der Einstellungen

verschiedener Fernseher garantiert werden, wodurch der Zeit- und Kostenaufwand für die Installation verkürzt wird.

## USB (Fotos, Musik, Video)



Gemeinsam genießen. Verbinden Sie Ihren USB-Speicherstick, Ihre Digitalkamera, Ihren MP3-Player oder andere Multimediageräte mit dem USB-Anschluss Ihres Fernsehers, um Fotos, Videos und Musik bequem über den benutzerfreundlichen Bildschirm-Browser zu genießen.

## Eine kombinierte Senderliste

Eine kombinierte Senderliste für digitale und analoge Sender. Dadurch hat der Gast die Möglichkeit, nahtlos zwischen analogen und digitalen Sendern zu wechseln.

## Erweiterte Lautstärkeregelung

Mit der erweiterten Lautstärkeregelung können Sie die Lautstärke des Fernsehers beim Einschalten einstellen und den

Lautstärkebereich festlegen, in dem der Fernseher betrieben werden darf, um hohe Lautstärken und somit eine Störung der Zimmernachbarn zu vermeiden.

## Sperrung der Joystick-Steuerung

Durch Aktivieren oder Deaktivieren der Joystick-Steuerungssperre kann der Administrator eine unbefugte Nutzung des Fernsehers über den Joystick verhindern und so entsprechend Kosten sparen.

## Sperre für Installationsmenü

Verhindert unbefugten Zugriff auf Installations- und Konfigurationseinstellungen und sichert damit einen maximalen Gästekomfort und vermeidet unnötige Kosten für die Neuinstallation.

## Niedriger Stromverbrauch

Fernseher von Philips sind für geringstmöglichen Stromverbrauch konzipiert. Dadurch wird nicht nur die Umwelt geschont, sondern auch die Betriebskosten verringert.

## LED-Fernseher

Mit LED-Hintergrundbeleuchtung genießen Sie einen niedrigen Energieverbrauch und wunderschöne Bilder mit hoher Helligkeit, unglaublichem Kontrast und lebendigen Farben.

# Daten

## Bild/Anzeige

- Anzeige: Full HD, LED
- Bildschirmgröße diagonal: 49 Zoll / 123 cm
- Bildformat: 16:9
- Auflösung des Displays: 1920 x 1080p
- Helligkeit: 330 cd/m<sup>2</sup>
- Betrachtungswinkel: 178° (H) / 178° (V)
- Bildoptimierung: Digital Crystal Clear, 100 Hz Perfect Motion Rate

## Audio

- Soundausgabeleistung: 16 (2 x 8) W
- Lautsprecher: 2,0, Nach unten gerichtet
- Audiofunktionen: Equalizer, Balance, AVL, Incredible Surround, Dynamischer Bass

## Design

- Farbe: Schwarz

## Tuner/Empfang/Übertragung

- Digitales Fernsehen: DVB-T/T2/C
- Analoges Fernsehen: PAL, Secam

## Rückseitige Anschlüsse

- Antenne: IEC-75
- HDMI1: HDMI 1,4 (ARC)
- HDMI2: HDMI 1.4
- Digitaler Audio-Ausgang: Koaxial (SPDIF)
- Scart: FBAS, RGB, SVHS
- VGA-Eingang: D-Sub, 15-polig

## Seitliche Anschlüsse

- CI-Steckplatz: CI+ 1.3
- AV-Eingang: CVBS + L/R (Cinch)
- Kopfhörer-Ausgang: Mini-Buchse
- USB1: USB 2.0

## bessere Anschlussmöglichkeiten

- EasyLink (HDMI CEC): System-Start, System-Standby

## Eigenschaften

- Digitale Dienste: 8d EPG, MHEG, Videotext
- Benutzerfreundlichkeit: Bildeinstellung, Toneinstellung

## Funktionen für Hotels

- Hotelmodus: Sperrung der Joystick-Steuerung, Menüsperrung, Installationsmenüsperrung, Lautstärkebegrenzung

- Gefängnismodus: Hochsicherheitsmodus, TXT/MHEG/USB/EPG/Untertitel-Sperre
- Ihre Marke: Willkommenslogo
- Klonen und Firmware-Aktualisierung: über USB, Instant Initial Cloning
- Timer: Sleep-Timer, Weckfunktion, Sender zum Wecken
- Programme: Kombinierte Liste, Offline-Sender-Editor
- Steuerung: Sperren von automatischen Senderaktualisierungen
- Diebstahlsicherung: Diebstahlsicherung für die Batterien, Kensington-Sicherung

## Funktionen für Krankenhäuser

- Steuerung: Multi-Remote Control
- Komfort: Kopfhörer-Ausgang

## Multimedia

- Multimedia-Anschlüsse: USB
- Unterstützte Video-Wiedergabe: Dateien: AVI, MKV, Formate: H.264/MPEG4 AVC, MPEG1, MPEG2, MPEG4
- Unterstützte Untertitelformate: SRT, SSA SUB
- Unterstützte Musikformate: MP3, AAC
- Unterstützte Bildformate: BMP, JPG, PNG
- Unterstützte Videoauflösung bei USB: bis zu 1920 x 1080p bei 30 Hz

## Zubehör

- Inklusive: Fernbedienung 22AV1407A/12, 2 x AAA-Batterien, Tischfuß, Garantiekarte, Broschüre zu rechtlichen und Sicherheitsinformationen
- Optional: Konfiguration RC 22AV9573A

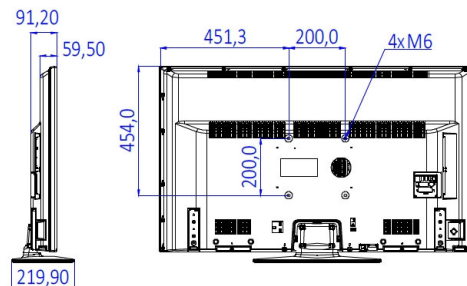
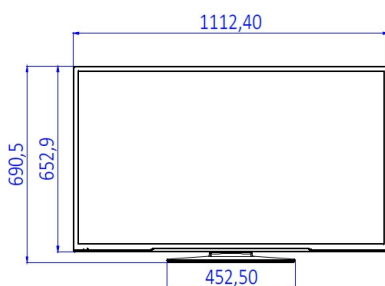
## Leistung

- Netzstrom: 220 bis 240 V, 50/60 Hz
- Energieeffizienzklasse: A++
- Stromversorgung mit EU-Energie-Label: 49 W
- Jährlicher Energieverbrauch: 71 kWh
- Standby-Stromverbrauch: < 0,4 W
- Energiesparfunktionen: Eco mode (Ökomodus)
- Umgebungstemperatur: 5 °C bis 45 °C

## Abmessungen

- Abmessungen Gerät (B x H x T): 1.112 x 653 x 60/91 mm
- Abmessungen Gerät inkl. Fuß (B x H x T): 1.112 x 691 x 220 mm

- Produktgewicht: 10,65 kg
- Produktgewicht (+ Ständer): 11,60 kg
- VESA-kompatible Wandhalterung: 200 x 200 mm, M6



Ausstellungsdatum  
2017-03-29

Version: 1.1.1

12 NC: 8670 001 35744  
EAN: 87 18863 00844 7

© 2017 Koninklijke Philips N.V.  
Alle Rechte vorbehalten.

Technische Daten können ohne vorherige Ankündigung geändert werden. Die Marken sind Eigentum von Koninklijke Philips N.V. oder der jeweiligen Firmen.

[www.philips.com](http://www.philips.com)

\* Die Verfügbarkeit der Funktionen ist von der durch den Systemintegrator gewählten Implementierung abhängig.  
\* Durchschnittlicher Stromverbrauch bei Betrieb entsprechend IEC62087 Ed. 2. Der tatsächliche Energieverbrauch hängt davon ab, wie der Fernseher verwendet wird.  
\* Einige Komponenten dieses Fernsehers, bei denen technologisch keine Alternative besteht, enthalten Blei. Dies entspricht der geltenden Ausnahmeregelung der RoHS-Richtlinie.