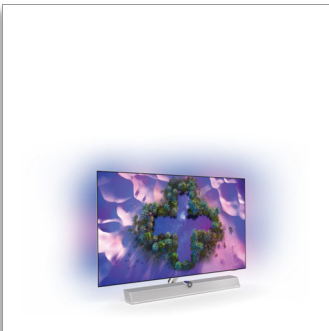




Philips OLED+
4K UHD OLED Android
TV – Sound von Bowers &
Wilkins

Sound von Bowers & Wilkins

Fernseher mit 4-seitigem
Ambilight
P5 Dual Picture Engine mit KI
121 cm (48") Android TV



48OLED936

Erstklassig – vom Bild bis zum Klang.

OLED+ 4K UHD Android TV

Ein Fernseher, der perfekt in jedes Wohnambiente passt. Lassen Sie sich vom kristallklaren Klang von Bowers & Wilkins, den tiefen Schwarztönen und den satten OLED-Farben faszinieren. Und Ambilight, das den Raum mit Spannung füllt – beim Gaming oder Fernsehen.

Für noch mehr Nervenkitzel.

- The difference is real. Philips OLED+ TV mit HDR.
- Der Zauber von Ambilight. Nur von Philips.
- Beeindruckender 3D-Sound. Bowers & Wilkins und Dolby Atmos.
- Blickfang. Hochwertiges Design vom Standfuß bis zur Fernbedienung.
- Ideal für Gaming. Geringe Latenz bei jeder Konsole.

Unglaubliche Bildqualität. Sound von Bowers & Wilkins.

- Jedes Bild – einfach echt. P5 Dual Engine mit KI.
- 3.1.2-Soundsystem. Nach oben gerichtete Lautsprecher für Dolby Atmos.
- Integrierter Subwoofer und Full-Range-Treiber
- Design mit aufgesetzten Hochtönern für einen makellosen Dialog.
- Klang und Bild wie im Kino. Dolby Vision und Dolby Atmos.

Inhalte auf Abruf.

- Einfach clever. Android TV.
- Sprachsteuerung. Google Assistant. Kompatibel mit Alexa.

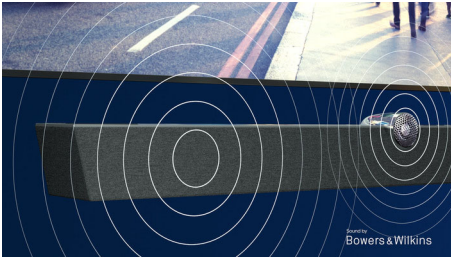
PHILIPS

4K UHD OLED Android TV – Sound von Bowers & Wilkins

Sound von Bowers & Wilkins Fernseher mit 4-seitigem Ambilight, P5 Dual Picture Engine mit KI, 121 cm (48") Android TV

Besonderheiten

Sound von Bowers & Wilkins.



Wilde Verfolgungsjagd, ein Flüstern, Musik – das exklusive Klanggehäuse von Bowers & Wilkins sorgt für eine spannende, lebensechte Leistung bei allen Fernsehinhalten. Das kultige Design der aufgesetzten Hochtöner sorgt für makellose Dialoge. Durch die nach oben gerichteten Lautsprecher werden die Stärken von Dolby Atmos umfassend ausgespielt.

P5 Dual Engine mit KI



Zwei Prozessoren mit KI ermöglichen ein Bild, das so echt wirkt, als wären Sie mitten im Geschehen. Ein Deep Learning KI-Algorithmus verarbeitet Bilder ähnlich wie das menschliche Gehirn. Unabhängig davon, was Sie sich ansehen, erhalten Sie lebensechte Details und Kontraste, satte Farben und fließende Bewegungen.

Philips OLED+ TV mit HDR

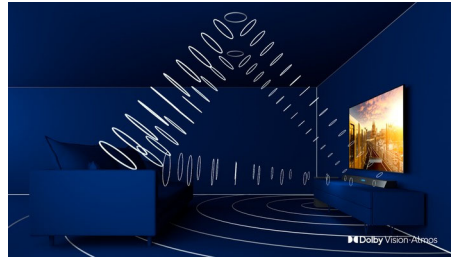
OLED+

The difference is real.

Ein Philips 4K UHD OLED+ TV ist mit allen gängigen HDR-Formaten kompatibel. Egal, ob

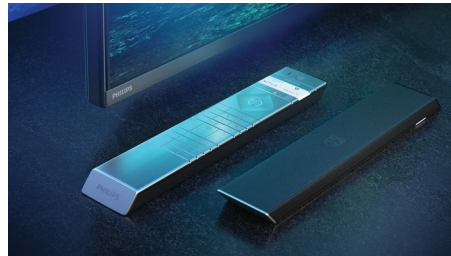
es sich um eine Serie, die Sie unbedingt ansehen müssen, oder um das neueste Spiel handelt: Jede Szene wird voller und detailreicher sein. Wenn Sie in einem hell beleuchteten Raum fernsehen oder spielen, passt Ihr TV das Bild automatisch so an, dass es immer noch beeindruckend aussieht.

Dolby Vision und Dolby Atmos.



Die Unterstützung von erstklassigem Dolby-Klang und Dolby-Videoformaten bedeutet, dass die HDR-Inhalte, die Sie sich ansehen, oder beim Spielen sehen, großartig klingen und aussehen. Genießen Sie ein Bild genau wie vom Regisseur gewollt und erleben Sie einen raumfüllenden klaren und tiefen Sound. Perfekt für jeden Film, jede Show und jedes Game.

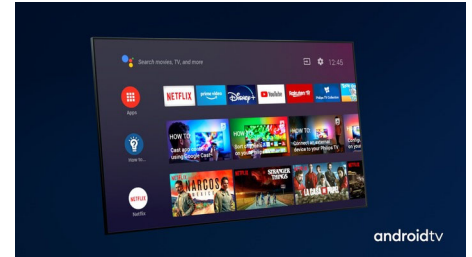
Hochwertige Materialien.



Hochwertige Materialien machen diesen OLED+ Fernseher einzigartig. Das Mikronetz auf dem Lautsprechergitter wird mit dem akustisch transparenten Lautsprechergewebe aus Wollmischung von Kvadrat gekrönt, wodurch der Klang frei in den Raum fließen kann. Die beleuchtete Fernbedienung ist mit weichem, nachhaltig gewonnenem Muirhead-Leder ausgestattet.

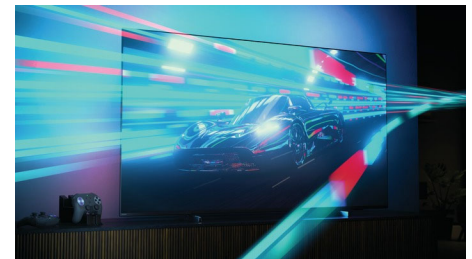
48OLED936/12

Einfach clever. Android TV



Ihr Philips Android TV liefert Ihre gewünschten Inhalte, wann Sie es möchten. Sie können den Startbildschirm mit Ihren Lieblingsapps so anpassen, dass Sie ganz einfach mit dem Streamen von Filmen und Serien, die Sie lieben, beginnen können. Oder machen Sie dort weiter, wo Sie aufgehört haben.

HDMI 2.1 VRR und geringe Latenz



Mit Ihrem Philips OLED+ TV können Sie Ihre Gaming-Ausrüstung der nächsten Generation optimal nutzen. Wenn Sie die Konsole einschalten, wechselt Ihr Fernseher automatisch in einen speziellen Spielmodus, der für reaktionsschnelles Gaming und unglaublich flüssige Grafiken sorgt. Der Ambilight Spielmodus überträgt den Nervenkitzel direkt in den Raum.

4K UHD OLED Android TV – Sound von Bowers & Wilkins

Sound von Bowers & Wilkins Fernseher mit 4-seitigem Ambilight, P5 Dual Picture Engine mit KI, 121 cm (48") Android TV

Daten

Ambilight

- Ambilight-Version: 4-seitig
- Ambilight-Funktionen: Integriertes Ambilight+Hue, Ambilight Musik, Anpassung an die Wandfarbe, Lounge-Modus, AmbiSleep, Sunrise-Alarm, AmbiWakeUp, Spielmodus

Bild/Anzeige

- Anzeige: 4K Ultra HD OLED
- Bildschirmgröße diagonal: 48 Zoll / 121 cm
- Auflösung des Displays: 3.840 x 2.160
- Bildformat: 16:9
- Pixel-Engine: P5 Dual Picture Engine mit KI
- Bildoptimierung: Ultra Resolution, Wide Color Gamut 99% DCI/P3, Dolby Vision, HDR10+, Perfect Natural Motion, KI-Bildqualitätsmodus, CalMAN Ready, ISF-Farbmanagement, Micro Dimming Perfect

Unterstützte Display-Auflösung

- Computereingänge auf allen HDMI: Unterstützt HDR, HDR10+/HLG, Unterstützt HDR, HDR10/ HLG, Bis zu 4K UHD 3.840 x 2.160 bei 120 Hz
- Videoeingänge auf allen HDMI: HDR10/HLG (Hybrid Log Gamma), HDR10+/Dolby Vision, Bis zu 4K UHD 3.840 x 2.160 bei 120 Hz

Android TV

- Betriebssystem: Android TV™ 10 (Q)
- Vorinstallierte Apps: Google Play Movies*, Google Play Music*, Google-Suche, YouTube, BBC iPlayer, Netflix, Amazon Instant Video, Amazon Prime Video, Disney+, Fitness App, Spotify
- Speicherkapazität (Flash): 16 GB*

Smart TV-Funktionen

- Interactive TV: HbbTV
- Programm: Pause TV, USB-Aufnahme*
- Einfache Installation: Automatisches Erkennen von Philips Geräten, Geräte-Verbindungsassistent, Netzwerkinstallationsassistent, Einstellungsassistent
- Einfache Bedienung: Benutzerfreundliche Smart-Menü-Taste, On-Screen-Benutzerhandbuch
- Upgradefähige Firmware: Assistent für autom. Firmware-Akt., Firmware-Upgrade über USB, Online-Aktualisierung der Firmware
- Bildschirmformat-Anpassung: Basic – Bildschirm ausfüllen, Vollbild, Erweitert – Verschieben, Zoom, Stretch, Breitbild
- Fernbedienung: mit Sprachsteuerung, Mit Tastenbeleuchtung, mit Muirhead-Leder
- Benutzerinteraktion: SimplyShare
- Sprachassistent*: Mit Google Assistant, Fernbedienung mit Mikrophon, Kompatibel mit Alexa

Verarbeitung

- Verarbeitungsleistung: Quad Core

Tuner/Empfang/Übertragung

- HEVC-Unterstützung
- Digitales Fernsehen: DVB-T/T2/T2-HD/C/S/2
- MPEG-Unterstützung: MPEG2, MPEG4
- Videowiedergabe: PAL, Secam

- TV-Programmführer*: 8-Tage-EPG
- Signalstärkeanzeige
- Videotext: 1.000 Seiten Hypertext

Anschlüsse

- Anzahl HDMI-Anschlüsse: 4
- Anzahl der USB-Anschlüsse: 3
- Kabellose Verbindungen: WLAN 802.11ac, 2 x 2 Dualband, Bluetooth 5.0
- Weitere Anschlüsse: Common Interface Plus (CI+), Digitaler Audio-Ausgang (optisch), Ethernet-LAN RJ-45, Kopfhörerausgang, Satellitenanschluss, Service-Anschluss
- HDMI-Funktionen: 4K, Audio-Rückkanal
- EasyLink (HDMI-CEC): Weiterleitung der Fernbedienungssignale, System-Audiosteuerung, System Standby-Modus, System-Start
- HDCP 2.3: Ja, auf allen HDMI
- HDMI ARC: Ja, für alle Anschlüsse
- HDMI eARC: Ja, auf HDMI2
- HDMI VRR: FreeSync Premium, Ja, auf HDMI1 und HDMI2

Multimedia-Anwendungen

- Videowiedergabeformate: Dateien: AVI, MKV, H.264/MPEG-4 (AVC), MPEG-1, MPEG-2, MPEG-4, VP9, HEVC (H.265), AV1
- Unterstützte Untertitelformate: .SRT, .SUB, .TXT, .SMI
- Musikwiedergabeformate: AAC, MP3, WAV, WMA (v2 bis v9.2), WMA-PRO (v9 und v10)
- Bildwiedergabeformate: JPEG, BMP, GIF, PNG, 360-Grad-Fotos, HEIF

EU-Energiekarte

- EPREL-Registrierungsnummern: 779370
- Bildschirmgröße diagonal (Zoll): 48
- Bildschirmgröße diagonal (cm): 121
- Energieklasse für SDR: G
- Leistungsbedarf im eingeschalteten Modus für SDR: 90 kWh/1.000 h
- Energieklasse für HDR: G
- Leistungsbedarf im eingeschalteten Modus für HDR: 84 kWh/1.000 h
- Vernetzter Standby-Modus: < 2,0 W
- Stromverbrauch (ausgeschaltet): n. v.
- Verwendete Panel-Technologie: OLED

Ton

- Audio: Sound von Bowers & Wilkins, 3.1.2-Kanal, Ausgangsleistung: 70 Watt (RMS)
- Codec: AC-4, Dolby Atmos, DTS-HD (M6), Dolby Digital MS12 V2.5
- Lautsprecherkonfiguration: 2 x 10 W, 1 x 5 W, 20 W Woofer, 2 x 12,5 W
- Verbesserung der Soundqualität: KI-Sound, Clear Dialogue, Dolby Atmos, Dolby-Bassverstärkung, Dolby-Lautstärkeregler, NIGHT MODE (Nachtbetrieb), KI-Equalizer

Abmessungen

- Abmessungen Box (B x H x T): 1.322,0 x 852,0 x 170,0 mm
- Abmessungen Gerät (B x H x T): 1.068,5 x 615,4 x 47,3 mm
- Abmessungen Gerät inkl. Fuß (B x H x T):

48OLED936/12

- 1.068,5 x 716,5 x 265,9 mm
- Produktgewicht: 13,4 kg
- Produktgewicht (inkl. Standfuß): 21,5 kg
- Gewicht (inkl. Verpackung): 24,7 kg
- Abmessungen Untergestell (B x H x T): 891,0 x 87,7 x 260,7 mm
- VESA-kompatible Wandhalterung: 300 x 300 mm
- Gerätetiefe (Wandmontage): 153,7 mm
- Gerätehöhe (Wandmontage): 780,6 mm
- Gerätebreite (Wandmontage): 1.068,5 mm

Design

- Farben des Fernsehers: Rahmen aus Chrom
- Design des Standfußes: Grau eloxiertes Soundsystem

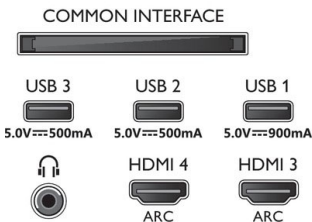
Zubehör

- Mitgeliefertes Zubehör: Broschüre zu rechtlichen und Sicherheitsinformationen, Netzkabel, Kurzanleitung (1 x), Standfuß mit Soundsystem, 2 AAA-Batterien, Fernbedienung



Connections

Side



Bottom



Ausstellungsdatum
2021-11-04

Version: 5.2.1

12 NC: 8670 001 76687
EAN: 87 18863 02942 8

© 2021 Koninklijke Philips N.V.
Alle Rechte vorbehalten.

Technische Daten können ohne vorherige Ankündigung geändert werden. Die Marken sind Eigentum von Koninklijke Philips N.V. oder der jeweiligen Firmen.

www.philips.com

- * EPG und der darin angezeigte Sendezeitraum (bis zu 8 Tage) ist vom Land und Anbieter abhängig.
- * Android-App-Angebote variieren je nach Land. Weitere Informationen finden Sie in Ihrem lokalen Google Play Store.
- * Energieverbrauch in kWh pro Jahr, beruhend auf dem Stromverbrauch des Fernsehers, wenn dieser 4 Stunden pro Tag an 365 Tagen in Betrieb ist. Der tatsächliche Energieverbrauch hängt davon ab, wie der Fernseher verwendet wird.
- * Die Philips TV Remote App und ihre Funktionen können je nach Fernsehmodell, Anbieter und Land sowie je nach mobilem Gerät und Betriebssystem abweichen. Weitere Informationen finden Sie unter www.philips.com/TVRemoteapp.
- * Das Angebot für Smart TV-Apps variiert je nach Modell und Land. Weitere Informationen finden Sie unter www.philips.com/smarttv.
- * USB-Aufnahme nur für digitale Sender. Aufnahmen können durch Kopierschutz (CI+) eingeschränkt sein. Es können länder- und senderspezifische Einschränkungen gelten.
- * Einige Komponenten dieses Fernsehers, bei denen technologisch keine Alternative besteht, enthalten Blei. Dies entspricht der geltenden Ausnahmeregelung der RoHS-Richtlinie.
- * Speichergröße (Flash): 16 GB, der tatsächlich verfügbare Speicherplatz kann abweichen (abhängig z. B. von (vor-)installierten Apps, installiertem Betriebssystem usw.)
- * Amazon, Alexa und alle zugehörigen Logos sind Marken oder eingetragene Marken von Amazon.com, Inc. oder seinen Tochterunternehmen. Amazon Alexa ist in ausgewählten Sprachen und Ländern verfügbar.
- * Amazon Prime ist in ausgewählten Sprachen und Ländern verfügbar.
- * Disney+ Abonnement erforderlich. Vorbehaltlich der Bedingungen unter <https://www.disneyplus.com> (c) 2020 Disney und seiner verbundenen Unternehmen. Disney+ ist in ausgewählten Sprachen und Ländern verfügbar.
- * Der Fernseher unterstützt DVB-T-Empfang für Free-to-Air-Übertragungen. Bestimmte DVB-T-Betreiber werden möglicherweise nicht unterstützt. Eine aktuelle Liste dieser Betreiber finden Sie in den FAQs auf der Philips Support-Website. Bei einigen Betreibern sind Conditional Access und ein Abonnement erforderlich. Weitere Informationen erhalten Sie von Ihrem Betreiber.
- * Google Assistant ist auf Philips Android TVs mit Android O (8) oder einer höheren Betriebssystemversion verfügbar. Google Assistant ist in ausgewählten Sprachen und Ländern verfügbar.
- * Netflix-Abonnement erforderlich. Unterliegt den Bedingungen auf <https://www.netflix.com>
- * Rakuten TV ist in ausgewählten Sprachen und Ländern verfügbar.