

Philips
TV profesionales

Studio de 48"
DVB-T2/T/C HEVC

48HFL2869T



Deleita a tus huéspedes

con una elegancia absoluta

Muéstrale a tus huéspedes lo mucho que te importan con este asequible televisor para hostelería. Disfrutarás de funciones específicas para hostelería como una página de bienvenida corporativa, instalación a través de USB, y bloqueo de menús y mandos a distancia.

Excelente visualización y comodidad para los huéspedes

- Televisor LED para unas imágenes con un contraste increíble
- Bajo consumo
- USB para reproducción multimedia

Funciones para hostelería avanzadas y preparadas para el futuro

- Acoja a sus huéspedes con una página de bienvenida personalizada
- Clonación USB de todos los ajustes para una instalación rápida
- Editor de canales sin conexión para editar la lista de canales en un PC
- Lista combinada de canales analógicos y digitales
- Bloqueo del menú de instalación
- Evitar el uso bloqueo mediante mando a distancia
- Control de volumen avanzado para evitar molestar a los huéspedes

PHILIPS

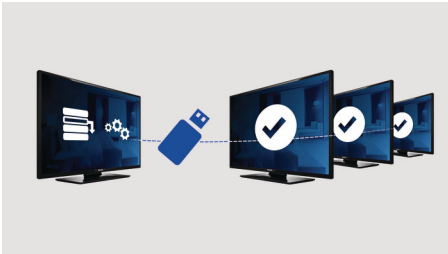
Destacados

Página de bienvenida



Cada vez que se enciende el televisor se muestra una página de bienvenida en la pantalla. La página de bienvenida puede indicar la marca y se puede personalizar fácilmente en el momento de la instalación mediante una imagen de bienvenida en formato .png.

Clonación USB



Ofrece la posibilidad de copiar fácilmente toda la configuración de programación de un

televisor a otros televisores en menos de un minuto. Esta función garantiza uniformidad entre televisores y reduce significativamente el tiempo y coste de la instalación.

USB (fotos, música, vídeo)



Comparte la diversión. Conecta tu Memory Stick USB, cámara digital, reproductor de MP3 u otro dispositivo multimedia al puerto USB del televisor para disfrutar de fotos, vídeos y música con el intuitivo explorador de contenidos en pantalla.

Lista combinada de canales

Una lista integrada de canales digitales y analógicos que permite a los huéspedes alternar entre ellos sin problemas.

Control de volumen avanzado

Con el control de volumen avanzado puedes configurar el volumen de inicio del televisor y predefinir el intervalo de volumen en el que podrá funcionar, impidiendo que se ajuste demasiado alto y evitando así que se moleste a los huéspedes de habitaciones contiguas.

Bloqueo mediante mando a distancia

Al activar o desactivar el bloqueo mediante mando a distancia, el administrador puede impedir el uso del televisor mediante el mando del mismo, con lo que el propietario del hotel ahorra en gastos generales.

Bloqueo del menú de instalación

Impide el acceso no autorizado a los ajustes de configuración e instalación, lo que garantiza la máxima comodidad para el huésped y evita costes de reinstalación innecesarios.

Bajo consumo

Los televisores Philips están diseñados para reducir el consumo de energía al máximo. Este diseño no sólo disminuye el impacto medioambiental, sino que también reduce los costes de funcionamiento.

Especificaciones

Imagen/Pantalla

- Pantalla: LED Full HD
- Tamaño pant. en diagonal: 48 pulgada / 121 cm
- Relación de aspecto: 16:9
- Resolución de pantalla: 1920 x 1080 p
- Brillo: 300 cd/m²
- Ángulo de visión: 178° (H) / 178° (V)
- Relación de contraste (típica): 4000

Audio

- Potencia de salida de sonido: 16 (2 x 8) W
- Altavoces: 2, Proyección inferior
- Funciones de sonido: Ecuador, Balance, AVL, Incredible Surround, Graves dinámicos

Diseño

- Color: Negro

Sintonizador/recepción/transmisión

- Televisión digital: DVB-T/T2/C, HEVC FHD (hasta 1080p/60)
- Televisor analógico: PAL, SECAM

Conectividad posterior

- Antena: IEC-75
- HDMI1: HDMI 1.4, ARC
- HDMI2: HDMI 1.4
- Salida de audio digital: Óptico
- Euroconector: CVBS, RGB, SVHS
- Entrada VGA: 15 patillas D-sub

Conectividad lateral

- Ranura de interfaz común: CI+ 1.3
- entrada AV: CVBS+I/D (cinch)
- Salida de auriculares: Miniconector
- USB1: USB 2.0

Mejoras de conectividad

- EasyLink (HDMI CEC): Reproducción con una sola pulsación, Modo de espera del sistema, Transmisión mediante mando a distancia

Características

- Servicios digitales: Subtítulos, Teletexto, MHEG, 8d EPG, Now&Next
- Fácil de usar: Estilo de imagen, Estilo de sonido
- Control local: Joystick

Aplicaciones de hostelería

- Modo de hotel: Bloqueo mediante mando a distancia, Bloqueo del menú, Bloqueo del menú de

- instalación, Límite del nivel de sonido (incl. HP)
- Modo de prohibición: Modo de seguridad alta, TXT/MHEG/USB/EPG/bloqueo subtítulos
- Su marca: Logotipo de bienvenida
- Clonación y actualización de firmware: mediante USB, Clonación inicial al instante
- Control de encendido: Canal/Fuente, Estilo de imagen, Volumen (incl. HP)
- Temporizador: Temporizador, Despertador
- Canales: Lista combinada, Editor de canales sin conexión
- Control: Bloqueo de actualización automática de canal
- Control de potencia: Inicio rápido/ecológico
- Mando a distancia: Compatible con banda para el cable, Bloqueo de tapa de pila del mando a distancia
- Antirrobo: Bloqueo Kensington

Funciones para el sector de la asistencia sanitaria

- Control: Mando a distancia personalizado
- Cómodas funciones: Salida de auriculares

Multimedia

- Conexiones multimedia: USB
- Reproducción de vídeo compatible: Contenedores: AVI, MKV, Formatos: H.264/ MPEG4 AVC, MPEG1, MPEG2, MPEG4, HEVC, TS
- Formatos de subtítulos compatibles: SRT, SSA SUB, ASS, SMI, TXT
- Formatos de música compatibles: MP3, AAC, WAV, WMA (v2 hasta v9.2)
- Formatos de imagen compatibles: BMP, JPG, PNG
- Resolución de vídeo compatible en USB: de hasta 1920 x 1080 píxeles a 30 Hz

Accesorios

- Incluido: Mando a distancia 22AV1407A/12, 2 pilas AAA, Soporte de sobremesa, Folleto de garantía, Folleto legal y de seguridad
- Opcional: Mando a distancia de configuración 22AV9573A, Mando a distancia 22AV1601A/12

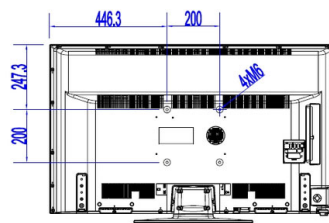
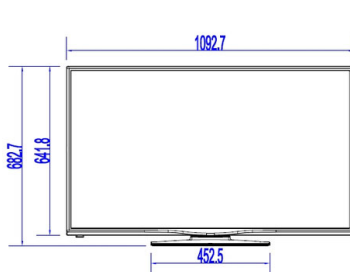
Potencia

- Red eléctrica: CA 220-240 V, 50-60 Hz
- Clase de etiqueta energética: A++
- Alimentación de etiqueta energética de la UE: 46 W
- Consumo de energía anual: 67 kW h
- Consumo de energía en modo en espera: <0,3 W
- Funciones de ahorro de energía: Eco mode (Modo

- Eco)
- Temperatura ambiente: 5 °C a 45 °C

Dimensiones

- Dimensiones del equipo (An. x Al x Pr.): 1093 x 642 x 81/97 mm
- Dimensiones del equipo con soporte (An. x Al x Pr.): 1093 x 681 x 220 mm
- Peso del producto: 10,1 kg
- Peso del producto (+ soporte): 11 kg
- Compatible con el montaje en pared VESA: M6, 200 x 200 mm



Fecha de emisión
2018-09-28

Versión: 1.0.1

12 NC: 8670 001 47632
EAN: 87 18863 01382 3

© 2018 Koninklijke Philips N.V.
Todos los derechos reservados.

Las especificaciones están sujetas a cambios sin previo aviso. Las marcas registradas son propiedad de Koninklijke Philips N.V. o de sus propietarios respectivos.

www.philips.com

* La disponibilidad de funciones dependerá de la implementación elegida por el encargado de la integración.

* Consumo de energía típico en modo de encendido evaluado de acuerdo con el estándar IEC62087 Ed 2. El consumo de energía real dependerá del modo en que se use el televisor.

* Este televisor contiene plomo solo en algunas partes o componentes donde no existe una tecnología alternativa de acuerdo con las cláusulas de exención de la Directiva RoHS.