

Philips  
Профессиональный  
светодиодный LED-  
телевизор

**48" Studio**

светодиодный  
DVB-T/C MPEG 2/4

**48HFL2819D**



Широкие возможности плюс современный тонкий дизайн

благодаря энергосберегающей светодиодной LED-технологии

Оцените удобство установки через USB-копирование и возможность использования специальных функций, например блокировки меню и функций управления, благодаря этому энергоэффективному гостиничному светодиодному LED-телевизору.

**Ориентирован на будущее и имеет современные функции для гостиниц**

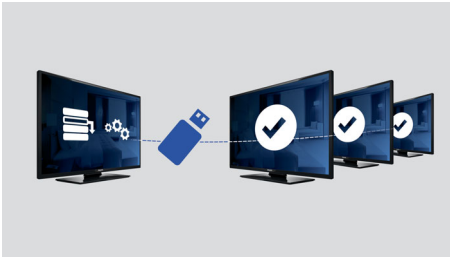
- Отличное изображение на базе светодиодов и низкое энергопотребление
- Копирование всех настроек через USB для быстрой установки
- USB для воспроизведения мультимедийного контента
- Встроенная панель подключения
- Низкое энергопотребление
- Ограничение громкости
- Блокировка меню установки
- Страница приветствия на экране
- Блокировка боковой панели управления

A

**PHILIPS**

## Основные особенности

### Клонир-е через USB



Возможность простого копирования всех программных настроек с одного телевизора на другие меньше, чем за минуту. Эта функция гарантирует единообразие ТВ настроек, значительно сокращая время на установку и расходы.

### Ограничение громкости

Эта функция служит для предварительной установки диапазона громкости, в котором может работать телевизор, предотвращая установку звука на уровень, превышающий норму и мешающий вашим соседям.

### Блокировка меню установки

Предотвращает нежелательный доступ к установкам и конфигурации, обеспечивает максимальное удобство гостей и устраняет нежелательные расходы на перепрограммирование.

### Низкое энергопотребление

Телевизоры Philips рассчитаны на небольшое потребление энергии. Это не только уменьшает воздействие на окружающую среду, но и снижает операционные издержки.

### Встроенная панель подключения

Встроенная панель подключения позволяет гостям с легкостью подключать устройства к телевизору без внешней панели подключения.

### Светодиодный



В этом телевизоре самая совершенная светодиодная технология сочетается с привлекательным минималистичным дизайном и потрясающим качеством изображения, а также у этой модели минимальное энергопотребление в своей категории. Кроме того, светодиодная технология исключает использование вредных материалов. Светодиодная подсветка обеспечивает низкое энергопотребление, высокую яркость и

контрастность изображения, четкость и насыщенные цвета.

### USB (фото, музыка, видео)



Подключите USB-накопитель, цифровую камеру, MP3-плеер или другое мультимедийное устройство к порту USB на боковой панели телевизора и смотрите фотографии, видео или слушайте музыку, используя удобный проводник.

### Страница приветствия



При включении телевизора отображается приветствие



# Характеристики

## Изображение/дисплей

- Дисплей: Светодиодный HD-телевизор
- Диагональ экрана: 48 дюйма / 122 см
- Формат изображения: 16:9
- Разрешение панели: 1920 x 1080p
- Угол просмотра: 178° (Г) / 178° (В)
- Улучшение изображения: Digital Crystal Clear, Perfect Motion Rate 100 Гц
- Цвет корпуса: Черный
- Яркость: 300 кд/м<sup>2</sup>

## Поддерживаемое разрешение дисплея

- Компьютерные входы: до 1920x1080 при 60 Гц
- Видеовходы: 24, 25, 30, 50, 60 Гц, до 1920x1080p

## Тюнер/прием/передача

- Цифровое ТВ: DVB-C и MPEG2/MPEG4, DVB-T и MPEG2/MPEG4
- ТВ-система: PAL, SECAM
- Воспроизведение видео: PAL, SECAM, NTSC

## Звук

- Улучшение звука: Автоограничение громкости, Incredible Surround, Регулировка ВЧ и НЧ, Clear Sound

## Громкоговорители

- Встроенные АС: 2

## Подключения

- Количество А/В подключений: 1
- Количество разъемов USB: 1
- Количество разъемов HDMI: 1
- Количество разъемов SCART (RGB/CVBS): 1
- Возможности HDMI: Канал возврата аудиосигнала
- Подключения сбоку: Аудиовход — левый/правый, Вход CVBS, Выход для наушников, Порт USB 2.0
- Другие подключения: Антенна, IEC75, Выход S/PDIF (коаксиальный), Вход VGA с ПК, Общий интерфейс CI+

## Комфорт

- Простота установки: Система автоматической настройки (ATS), Автоматическая установка каналов (ACI), Автоименование программ, Автосохранение, Клонирование настроек ТВ через USB, Блокировка меню установки, Доступ к меню безопасности
- Удобство использования: Автоограничение громкости (AVL), Вывод на экран, Список программ, Управление на боковой панели, 1-кан. список аналог./цифр.
- Комфорт: Функции постояльца отеля, Страница приветствия (.png), Включение канала,

- Ограничение громкости, Таймер отключения
- Режим ограничения для особых учреждений: Телетекст, MHEG, USB, EPG, частичная блокировка
- Телетекст: Режим Smart Text (1000 стр.)
- Электронный гид телепередач: Электронный гид телепередач на 8 дней, Электронный гид телепрограмм "Сейчас + Далее"
- Регулировка формата экрана: 4:3, 14:9, Масштаб 14:9, 16:9, Автоматический, Субтитры, Кино
- Пульт ДУ: 22AV1407A/12
- Обновление встроенного ПО: Обновление встроенного ПО через USB

## Healthcare

- Управление: Многофункциональный пульт ДУ (4 шт.)
- Комфорт: Выход для наушников

## Мультимедийные приложения

- Мультимедийные подключения: USB
- Форматы воспроизведения видео: H264/MPEG-4 AVC, MPEG-1, MPEG-2, MPEG-4, Контейнеры: AVI, MKV, WMV9/VC1
- Форматы воспроизведения музыки: MP3, M4A, WMA версии 2 до версии 9.2
- Форматы воспроизведения изображений: JPEG, BMP, PNG

## Питание

- Электропитание: 220—240 В перем. тока, 50—60 Гц
- Маркировка энергоэффективности ЕС: 87 Вт
- Маркировка класса энергоэффективности: А
- Потребление электроэнергии в год: 127 кВт/ч
- Энергопотребление в режиме ожидания: < 0,3 Вт
- Температура окружающей среды: 5 °С – 35 °С
- Функции энергосбережения: Режим Эко, Отключение изображения (для радио)

## Размеры

- Размеры комплекта (Ш x В x Г): 1093 x 642 x 81/99 миллиметра
- Размеры устройства с подставкой (Ш x В x Г): 1093 x 681 x 220 миллиметра
- Вес продукта: 13,1 кг
- Совместимое настенное крепление VESA: 400 x 400 мм

## Аксессуары

- Входящие в комплект аксессуары: Пульт ДУ, Батарейки для пульта ДУ, Настольная подставка, Гарантийный талон, Брошюра с важной юридической информацией и сведениями о безопасности
- Дополнительные аксессуары: Установочный ПДУ 22AV8573/00



Дата выпуска 2015-03-05

Версия: 2.1.1

12 NC: 8670 001 21405  
EAN: 87 18863 00167 7

© 2015 Koninklijke Philips N.V.  
Все права защищены.

Характеристики могут меняться без предварительного уведомления. Торговые марки являются собственностью Koninklijke Philips N.V. или соответствующих владельцев.

[www.philips.com](http://www.philips.com)