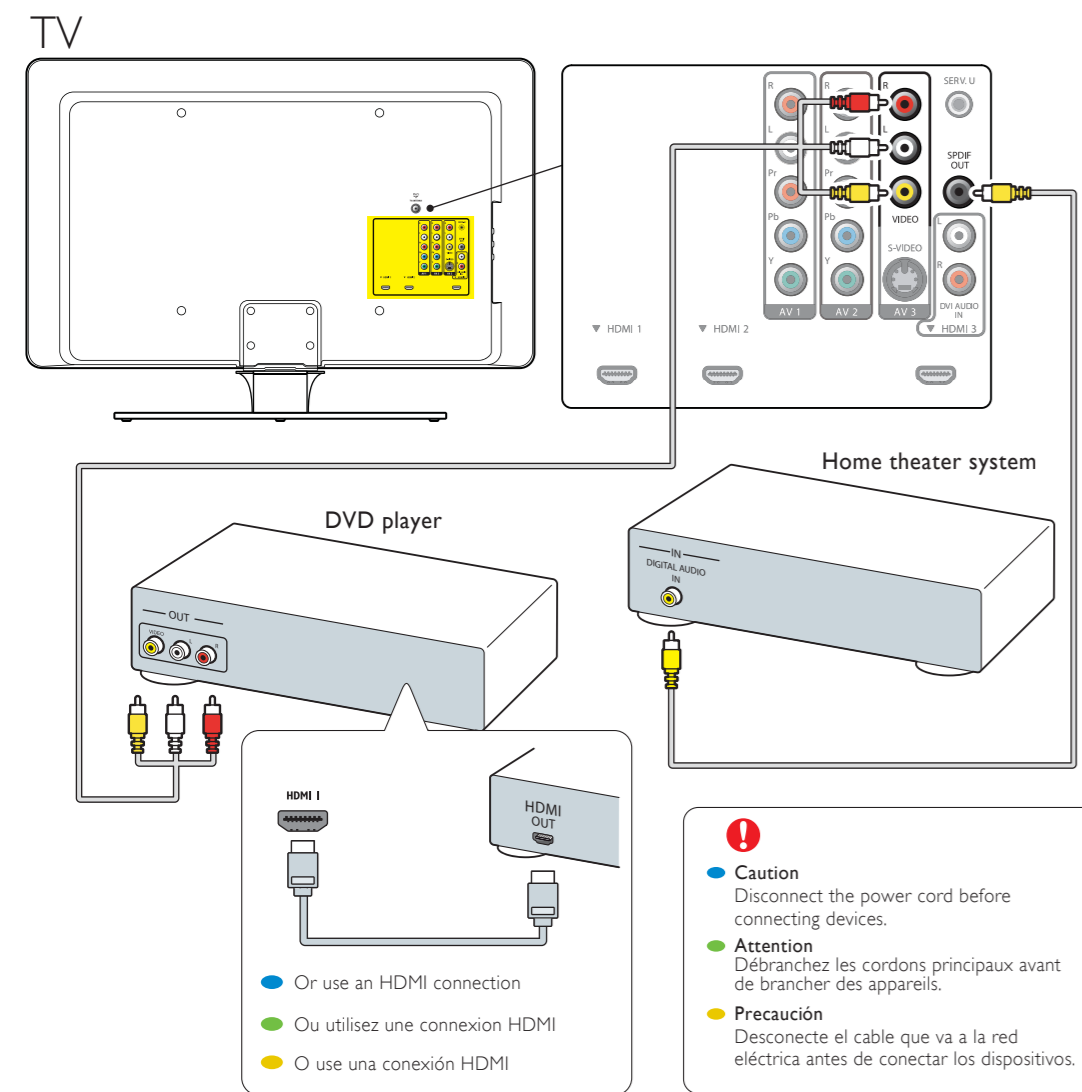


DVD player, home theater system

- FR Lecteur DVD/Système de cinéma maison
- ES Reproductor de DVD, sistema Home Theatre

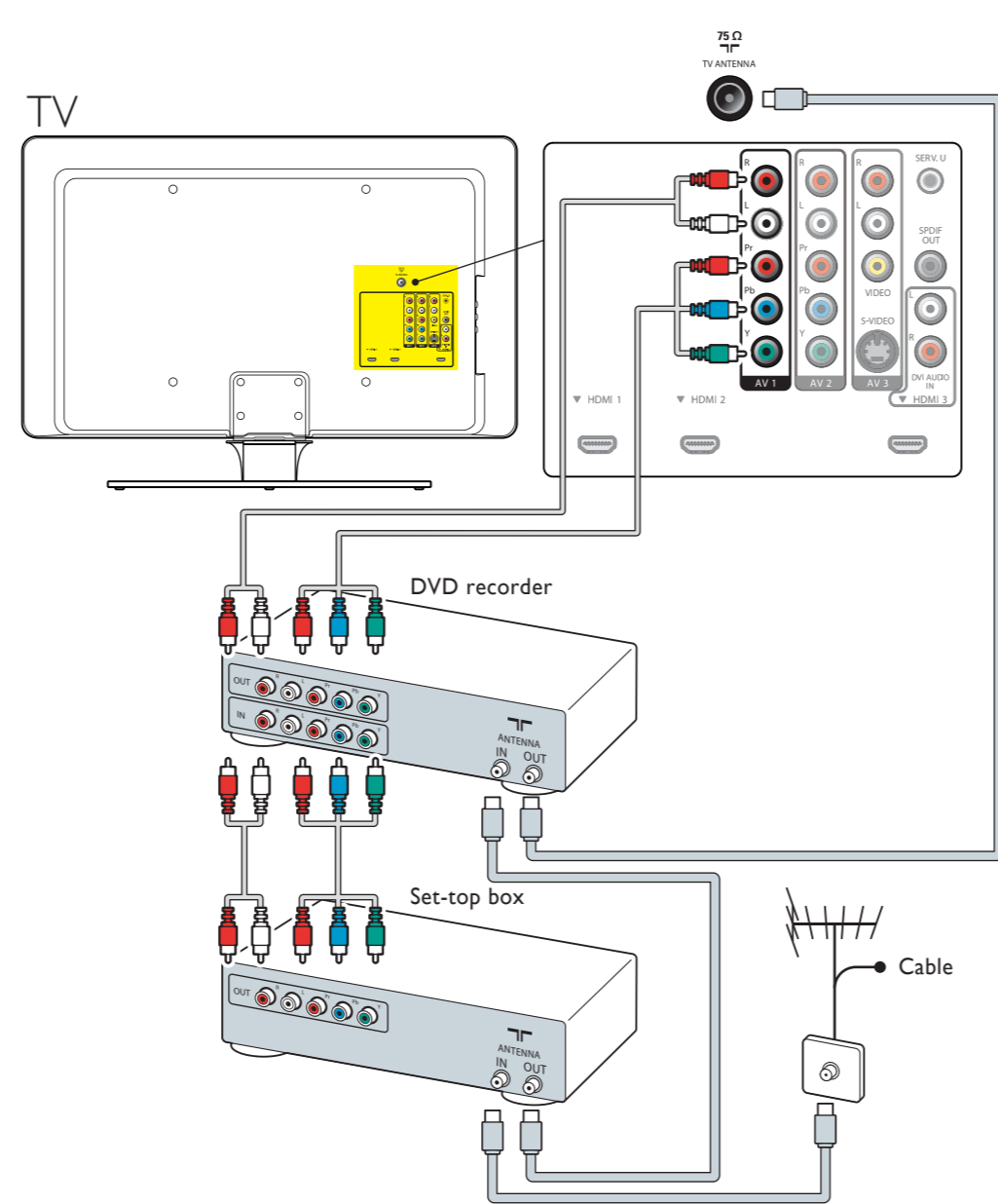


Specifications are subject to change without notice. Trademarks are the property of Koninklijke Philips Electronics N.V. or their respective owners. © 2009 Koninklijke Philips Electronics N.V. All rights reserved. www.philips.com/welcome



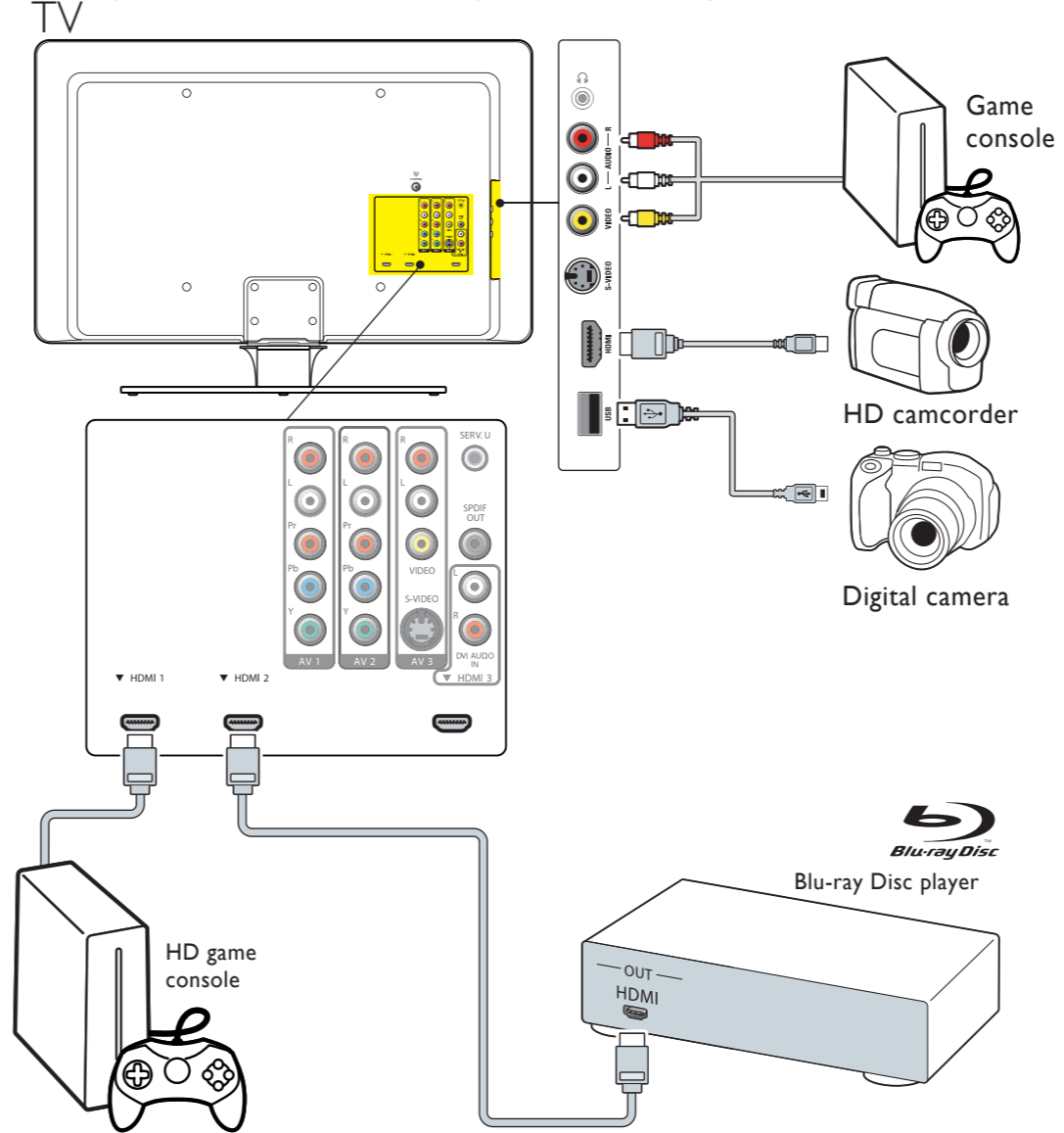
DVD recorder, cable receiver

- FR Enregistreur DVD/Récepteur de câble
- ES Grabador de DVD, receptor de cable



Digital camera, HD camcorder, game console, Blu-ray Disc player, HD game console

- FR Appareil photo numérique, caméscope haute définition, console de jeu, lecteur de disque Blu Ray, console de jeu HD
- ES Cámara digital, cámara de video HD, consola de juegos, reproductor de discos Blu-ray, consola de juegos HD



Register your product and get support at www.philips.com/welcome

Quick Start

EN Installation

FR Installation

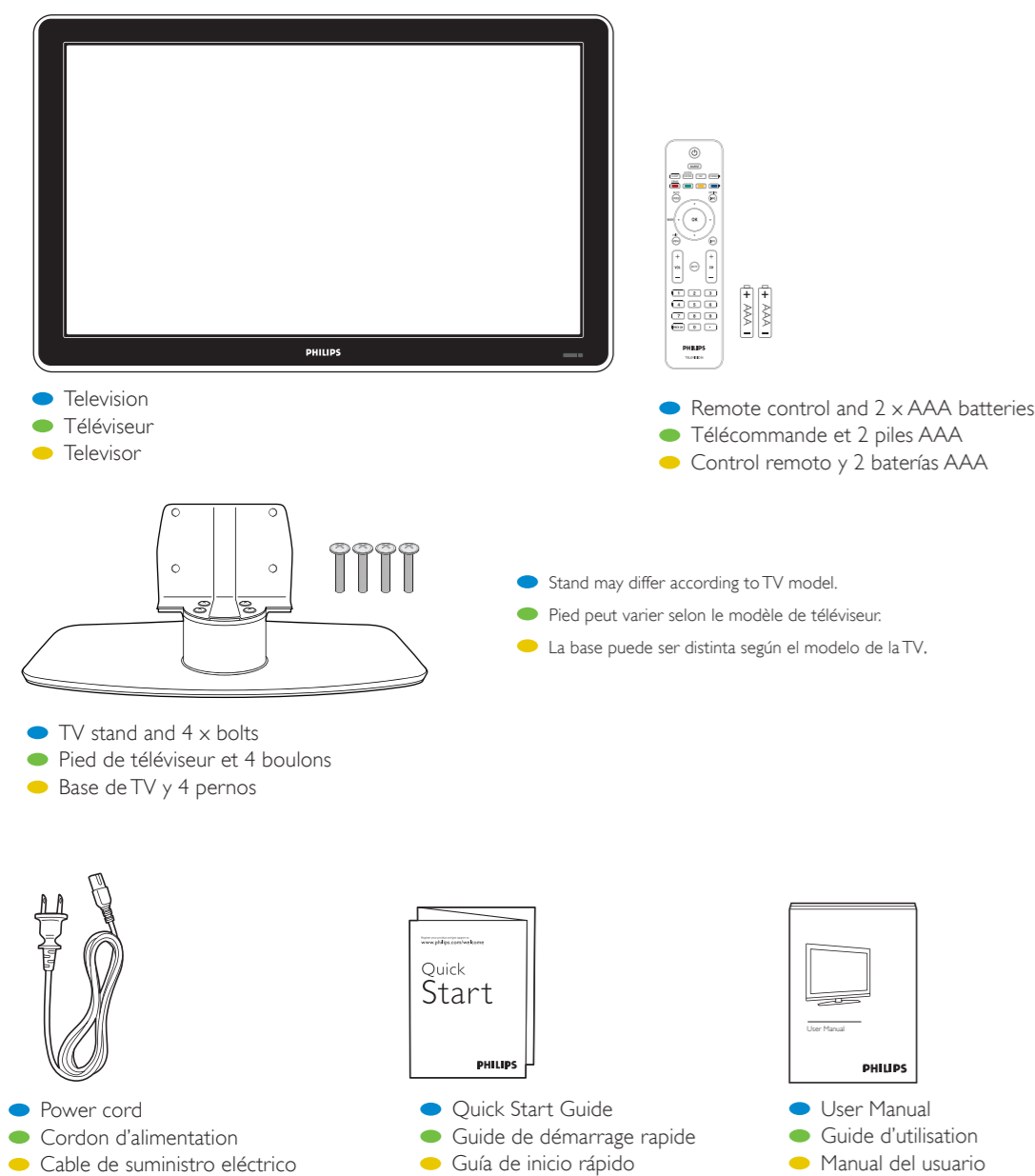
ES Instalación

- For further assistance, call the customer support service in your country.
 - U.S.A., PUERTO RICO OR THE U.S. VIRGIN ISLANDS: 1-866-771-4018
 - CANADA: 1-800-661-6162 (French speaking), 1-866-771-4018 (English speaking)
 Enter below the model and serial numbers located on the right side and rear of the cabinet.
 - Pour obtenir de l'aide supplémentaire, communiquez avec le centre de service à la clientèle de votre pays.
 - POUR OBTENIR DE L'AIDE AUX ÉTATS-UNIS, À PUERTO RICO OU AUX ÎLES VIERGES AMÉRICAINES: 1-866-771-4018
 - CANADA: 1-800-661-6162 (pour français), 1-866-771-4018 (pour anglais)
 Entrez ci-dessous le modèle et le numéro de série situés derrière à droite sur le dos du téléviseur.
 - Para obtener más información, llame al servicio de soporte al cliente de su país.
 - LOS ESTADOS UNIDOS, PUERTO RICO O EN LAS ISLAS VÍRGENES DE LOS ESTADOS UNIDOS: 1-866-771-4018
 - CANADA: 1-800-661-6162 (en francés), 1-866-771-4018 (en inglés)
 Escriba a continuación el modelo y número de serie que están localizados en lado derecho y parte posterior de el gabinete de el televisor.
- Model / Modèle / Modelo:
Serial / Série / Serie:



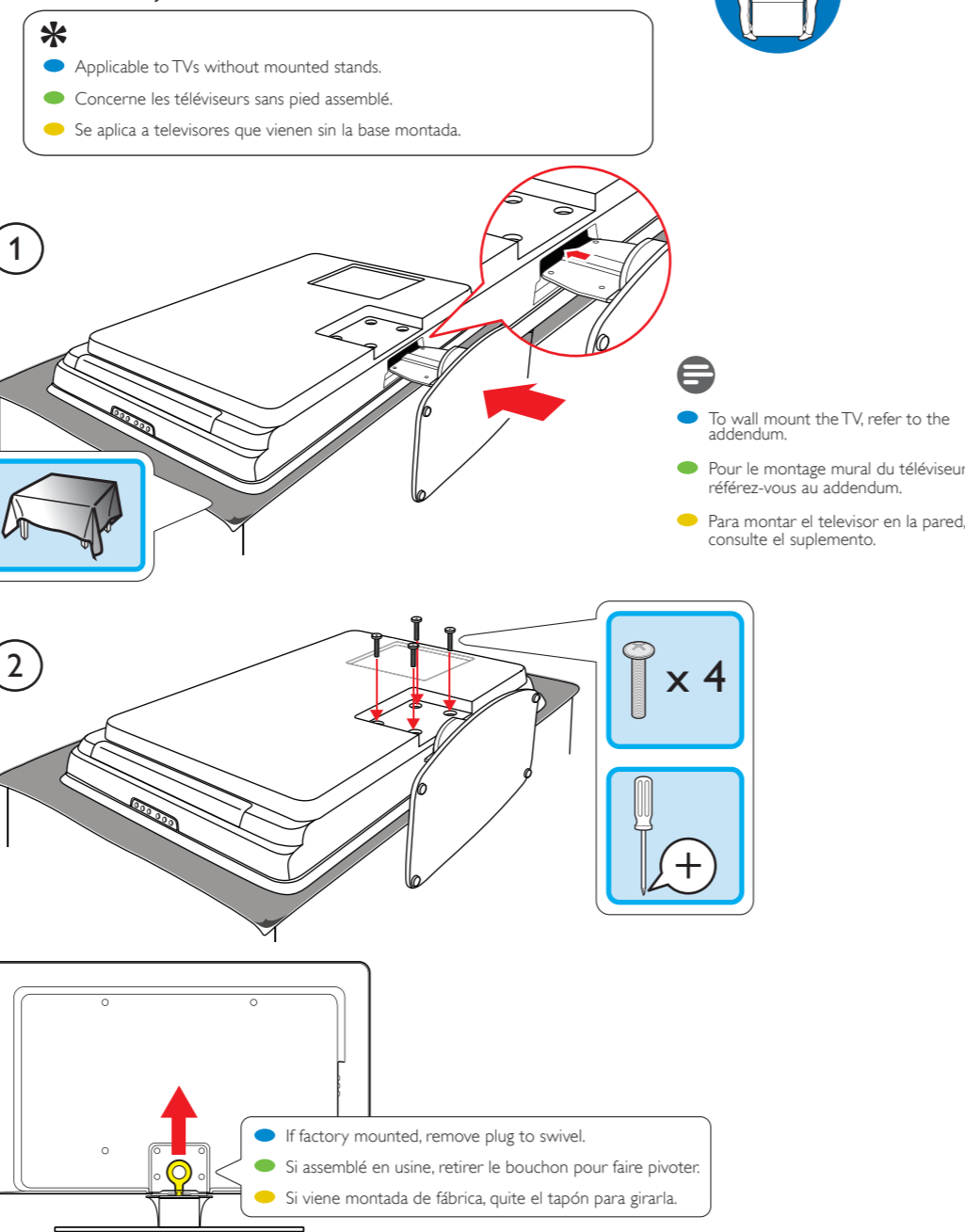
What's in the box

- FR Contenu de la boîte
- ES Qué hay en la caja



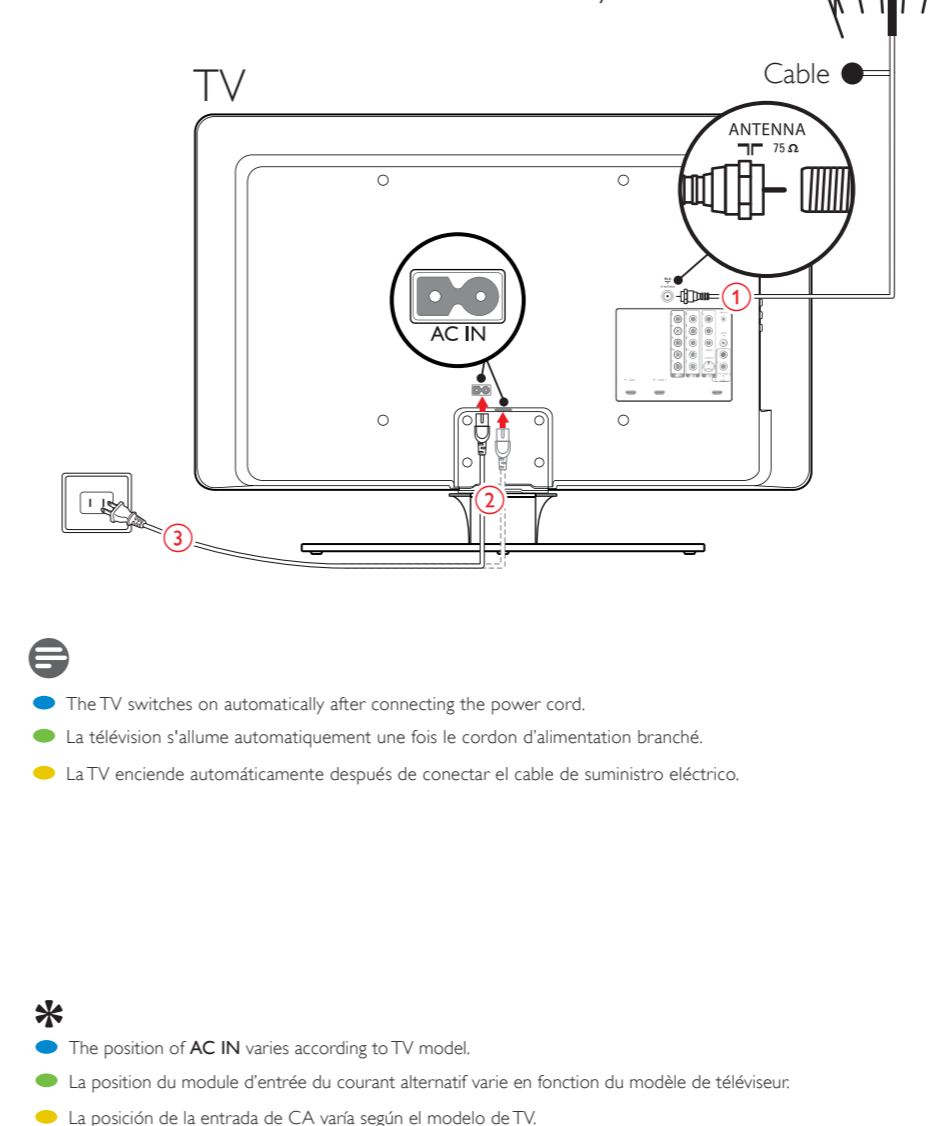
Stand mount the TV*

- FR Montage sur pied du téléviseur
- ES Montaje del televisor



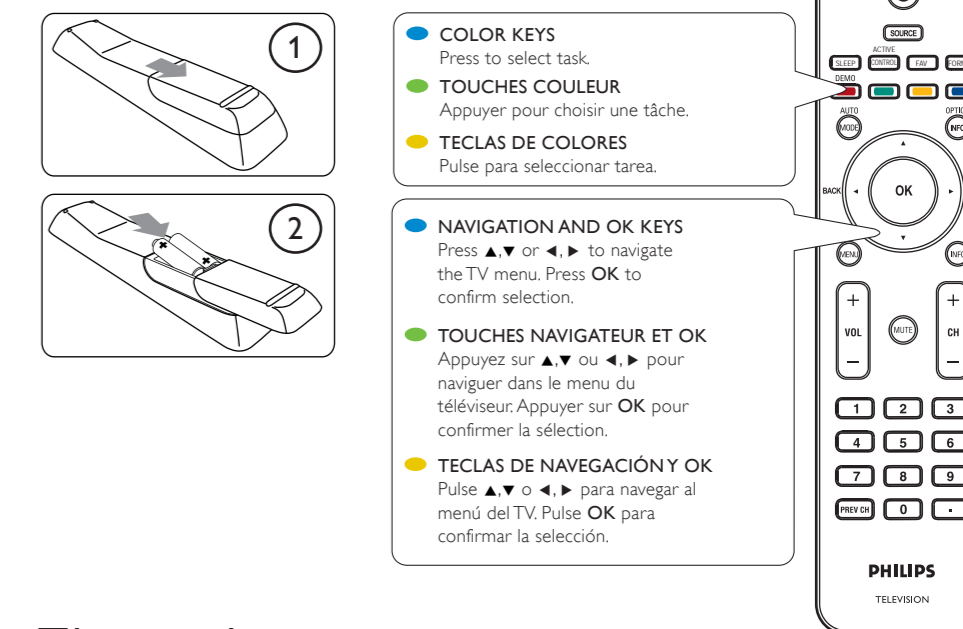
Connect the power* and antenna

- FR Connexion de la prise secteur et de l'antenne
- ES Conecte los cables a la red eléctrica y la antena



Use the remote control

- FR Utilisez la télécommande
- ES Uso del control remoto



First time setup

- FR Première configuration
- ES Configuración inicial

