



Philips Performance Series
4K UHD LED Android TV

TV mit 3-seitigem Ambilight

Unterstützung gängiger HDR-
Formate
P5 Perfect Picture Engine
108 cm (43") Android TV



43PUS8506

The one to watch

4K UHD LED Android TV mit Ambilight

Jetzt fällt die Entscheidung leicht – wenn Sie nach hervorragendem Bild und Sound, einfacher Konnektivität und reaktionsfähigem und flüssigem Gaming suchen ist dieser Fernseher, "der Richtige". Außerdem wird Ihr Erlebnis mit Ambilight zu einem einzigartigen.

Flaches Gehäuse. Atemberaubendes Licht.

- The One – mit lebendigem HDR-Bild. Philips 4K UHD-Fernseher.
- Mit dem Zauber von Ambilight. Nur von Philips.
- Flaches, elegantes Design
- Metallrahmen. Zentraler drehbarer Standfuß.

Flüssige Bewegungen. Realistische Farben. Unglaubliche Tiefe.

- Egal welche Quelle – Perfektion ist garantiert. Philips P5 Perfect Picture Engine.
- Gängige HDR-Formate. Erleben Sie die Vision des Regisseurs.
- Klang und Bild wie im Kino. Dolby Vision und Dolby Atmos
- The One – für Gamer. Geringe Latenz bei jeder Konsole.

Inhalte auf Abruf.

- The One – einfach clever. Android TV
- The One – für Multiroom-Audio. Kompatibel mit DTS Play-Fi
- Sprachsteuerung. Google Assistant. Kompatibel mit Alexa.

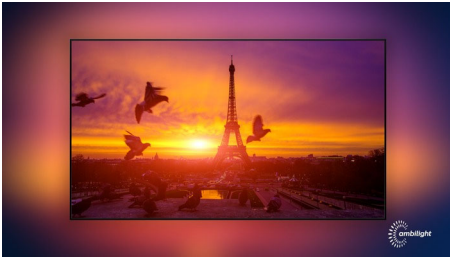
PHILIPS

4K UHD LED Android TV

TV mit 3-seitigem Ambilight Unterstützung gängiger HDR-Formate, P5 Perfect Picture Engine, 108 cm (43")
Android TV

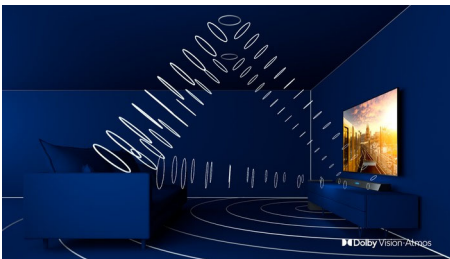
Besonderheiten

3-seitiges Ambilight



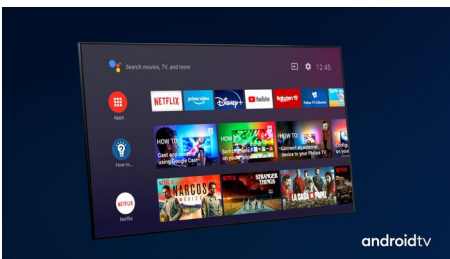
Mit Philips Ambilight fühlt sich jeder Moment echt an. Intelligente LEDs, die den Fernseher umranden, reagieren auf die Handlungen auf dem Bildschirm und leuchten so eindrucksvoll, dass es Sie fesselt. Erleben Sie es nur einmal und Sie verstehen, warum Sie keinen Fernseher mehr ohne Ambilight möchten.

Dolby Vision + Dolby Atmos



Die Unterstützung von erstklassigem Dolby-Klang und Dolby-Videoformaten bedeutet, dass die HDR-Inhalte, die Sie sich ansehen, großartig klingen und aussehen. Genießen Sie ein Bild genau wie vom Regisseur gewollt und erleben Sie einen raumfüllenden klaren und tiefen Sound.

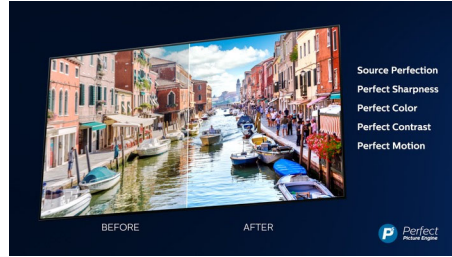
Android TV



Ihr Philips Android TV liefert Ihnen Ihre gewünschten Inhalte, wann Sie es möchten. Sie können den Startbildschirm mit Ihren Lieblingsapps so anpassen, dass Sie ganz einfach mit dem Streamen von Filmen und Serien, die

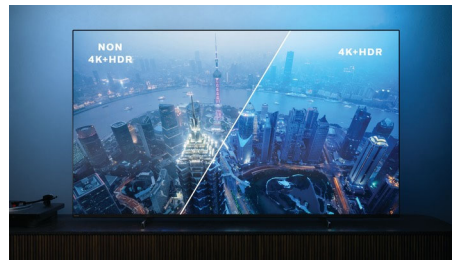
Sie lieben, beginnen können. Oder machen Sie dort weiter, wo Sie aufgehört haben.

Philips P5 Perfect Picture Engine



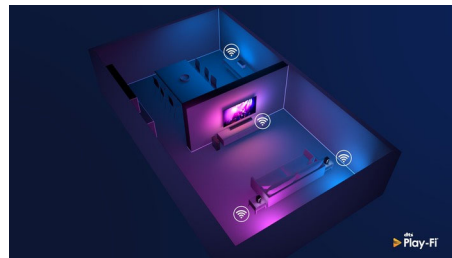
Die Philips P5 Perfect Picture Engine sorgt dafür, dass das Bild stets so brilliant ist wie Ihre Lieblingsinhalte. Details haben sichtbar mehr Tiefe. Die Farben leuchten und die Hauttöne wirken natürlicher. Der Kontrast ist so scharf, dass Sie jedes Detail spüren können. Bewegungen sind ausnahmslos fließend.

Lebendige HDR-Bildqualität.



Ihr Philips 4K UHD TV ist mit allen gängigen HDR-Formaten kompatibel, darunter Dolby Vision. Ganz gleich, ob Kultserie oder das neueste Videospiel – Schatten sind dunkler, helle Oberflächen strahlender und Farben werden lebendiger.

Kompatibel mit DTS Play-Fi



Mit DTS Play-Fi auf Ihrem Philips Fernseher können Sie in jedem Raum eine Verbindung zu kompatiblen Lautsprechern herstellen. Sie haben kabellose Lautsprecher in der Küche?

43PUS8506/12

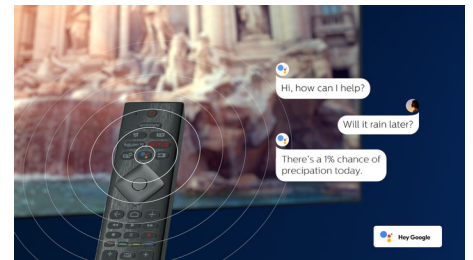
Hören Sie den Film, während Sie einen Snack zubereiten, oder bleiben Sie mit den Sportkommentaren auf dem Laufenden, während Sie Getränke für alle holen.

HDMI 2.1 VRR und geringe Latenz



Ihr Philips Fernseher verfügt über die neueste HDMI 2.1-Konnektivität und der Fernseher wechselt automatisch in eine Einstellung mit geringer Latenz, wenn Sie ein Spiel auf Ihrer Konsole starten. VRR wird für flüssiges, schnelles Gaming unterstützt. Der Ambilight Spielmodus überträgt den Nervenkitzel direkt in den Raum.

KI-Sprachsteuerung



Drücken Sie eine Taste auf der Fernbedienung, um mit dem Google Assistant zu sprechen. Steuern Sie mit Ihrer Stimme den Fernseher oder mit dem Google Assistant kompatible Smart Home-Geräte. Oder bitten Sie Alexa, den Fernseher über Alexa-fähige Geräte zu steuern.

Flaches, elegantes Design

Steht Ihr Fernseher in einer Ecke oder in einer ungünstigen Position? Der zentrale drehbare Standfuß sorgt dafür, dass Sie den Bildschirm immer neigen können. Ganz gleich, wo Ihr Fernseher steht, der nahezu rahmenlose Bildschirm verleiht einen raffinierten Touch.



Dolby Vision Atmos

androidtv



4K UHD LED Android TV

TV mit 3-seitigem Ambilight Unterstützung gängiger HDR-Formate, P5 Perfect Picture Engine, 108 cm (43")
Android TV

Daten

Ambilight

- Ambilight-Version: 3-seitig
- Ambilight-Funktionen: Integriertes Ambilight+Hue, Ambilight Musik, Spielmodus, Anpassung an die Wandfarbe, Lounge-Modus, AmbiWakeUp, AmbiSleep, Kabellose Philips Lautsprecher für Zuhause

Bild/Anzeige

- Anzeige: 4K Ultra HD LED
- Bildschirmgröße diagonal: 43 Zoll / 108 cm
- Auflösung des Displays: 3.840 x 2.160
- Bildformat: 16:9
- Pixel-Engine: P5 Perfect Picture Engine
- Bildoptimierung: Ultra Resolution, Dolby Vision, HDR10+, Micro Dimming Pro, ISF-Farbmanagement

Unterstützte Display-Auflösung

- Computereingänge auf allen HDMI: Unterstützt HDR, HDR10/HLG, Bis zu 4K UHD 3.840 x 2.160 bei 60 Hz, Unterstützt HDR, HDR10+/HLG
- Videoeingänge auf allen HDMI: Bis zu 4K UHD 3.840 x 2.160 bei 60 Hz, Unterstützung für HDR, HDR10/HLG (Hybrid Log Gamma), HDR10+/Dolby Vision

Android TV

- Betriebssystem: Android TV™ 10 (Q)
- Vorinstallierte Apps: Google Play Movies*, Google Play Music*, Google-Suche, YouTube, Netflix, Amazon Instant Video, BBC iPlayer, Amazon Prime Video, Disney+, Fitness App, Spotify
- Speicherkapazität (Flash): 16 GB*

Smart TV-Funktionen

- Interactive TV: HbbTV
- Sendung: Pause TV, USB-Aufnahme*
- Einfache Installation: Automatisches Erkennen von Philips Geräten, Geräte-Verbindungsassistent, Netzwerkinstallationsassistent, Einstellungsassistent
- Einfache Bedienung: Benutzerfreundliche Smart-Menü-Taste, On-Screen-Benutzerhandbuch
- Upgradefähige Firmware: Assistent für autom. Firmware-Akt., Firmware-Upgrade über USB, Online-Aktualisierung der Firmware, Firmware-Download im Hintergrund
- Bildschirmformat-Anpassung: Einfach – Bildschirm ausfüllen, Vollbild, Erweitert – Verschieben, Zoom, Stretch, Breitbild
- Fernbedienung: mit Sprachsteuerung
- Benutzerinteraktion: SimplyShare
- Sprachassistent*: Mit Google Assistent, Fernbedienung mit Mikrofon, Kompatibel mit Alexa

Verarbeitung

- Verarbeitungsleistung: Quad Core

Tuner/Empfang/Übertragung

- HEVC-Unterstützung
- Digitales Fernsehen: DVB-T2/T2-HD/C/S/2
- MPEG-Unterstützung: MPEG2, MPEG4
- Videowiedergabe: PAL, Secam

- TV-Programmführer*: 8-Tage-EPG
- Signalstärkeeinheit
- Videotext: 1.000 Seiten Hypertext

Anschlüsse

- Anzahl HDMI-Anschlüsse: 4
- Anzahl der USB-Anschlüsse: 2
- Kabellose Verbindungen: WLAN 802.11ac, 2 x 2 Dualband, Bluetooth 5.0
- Weitere Anschlüsse: Satellitenanschluss, Common Interface Plus (CI+), Digitaler Audio-Ausgang (optisch), Ethernet-LAN RJ-45, Kopfhörerausgang, Service-Anschluss
- HDMI-Funktionen: 4K, Audio-Rückkanal
- EasyLink (HDMI-CEC): Weiterleitung der Fernbedienungssignale, System-Audiosteuerung, System Standby-Modus, System-Start
- HDCP 2.3: Ja, auf allen HDMI
- HDMI ARC: Ja, für alle Anschlüsse
- HDMI eARC: Ja, auf HDMI2
- HDMI VRR: Ja, auf HDMI1 und HDMI2

Multimedia-Anwendungen

- Videowiedergabeformate: Dateien: AVI, MKV, H264/MPEG-4 (AVC), MPEG-1, MPEG-2, MPEG-4, VP9, HEVC (H.265), AV1, HEVC
- Unterstützte Untertitelformate: .SRT, .SUB, .TXT, .SMI
- Musikwiedergabeformate: AAC, MP3, WAV, WMA (v2 bis v9.2), WMA-PRO (v9 und v10)
- Bildwiedergabeformate: JPEG, BMP, GIF, PNG, 360-Grad-Fotos, HEIF

EU-Energiekarte

- EPREL-Registrierungsnummern: 441328
- Bildschirmgröße diagonal (Zoll): 43
- Bildschirmgröße diagonal (cm): 108
- Energieklasse für SDR: G
- Leistungsbedarf im eingeschalteten Modus für SDR: 62 kWh/1.000 h
- Energieklasse für HDR: G
- Leistungsbedarf im eingeschalteten Modus für HDR: 104 kWh/1.000 h
- Vernetzter Standby-Modus: < 2,0 W
- Stromverbrauch (ausgeschaltet): n. v.
- Verwendete Panel-Technologie: LED LCD

Ton

- Ausgangsleistung (RMS): 20 W
- Verbesserung der Soundqualität: Dolby Atmos, KI-Sound, Clear Dialogue, NIGHT MODE (Nachtbetrieb), KI-Equalizer, Dolby-Bassverstärkung, Dolby-Lautstärkereger, DTS Play-Fi, Personalisierung des Mimi-Sounds
- Lautsprecherkonfiguration: 2 x 10 W Full-Range-Lautsprecher

Abmessungen

- VESA-kompatible Wandhalterung: 100 x 200 mm
- Abmessungen Box (B x H x T): 1070,0 x 680,0 x 150,0 mm
- Produktgewicht: 9,1 kg

43PUS8506/12

- Produktgewicht (inkl. Standfuß): 11,4 kg
- Abmessungen Gerät (B x H x T): 962,8 x 558,2 x 78,1 mm
- Abmessungen Gerät inkl. Fuß (B x H x T): 962,8 x 628,2 x 201,1 mm
- Abmessungen Untergestell (B x H x T): 590,0 x 70,0 x 201,1 mm
- Gewicht (inkl. Verpackung): 14,0 kg

Design

- Farben des Fernsehers: Hellsilberner Rahmen
- Design des Standfußes: Schwenkwinkel +/- 15 Grad, Hellsilberner Standfuß

Zubehör

- Mitgeliefertes Zubehör: Fernbedienung, Kurzanleitung, Broschüre zu rechtlichen und Sicherheitsinformationen, Netzkabel, Standfuß
- Mitgelieferte Batterien: 2 AAA-Batterien

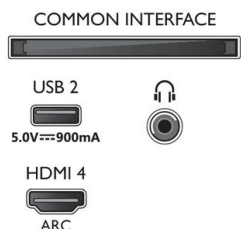
Power

- Netzstrom: AC: 220 bis 240 V, 50/60 Hz
- Standby-Stromverbrauch: < 0,3 W
- Umgebungstemperatur: 5 °C bis 35 °C
- Energiesparfunktionen: Sleep-Timer, Lichtsensor, Bildabschaltung (bei Radiobetrieb), Eco-Modus

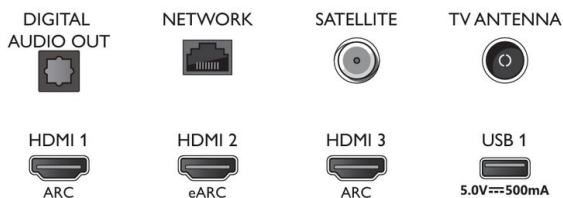


Connections

Side



Bottom



Ausstellungsdatum
2021-07-25

Version: 7.3.1

12 NC: 8670 001 74848
EAN: 87 18863 02851 3

© 2021 Koninklijke Philips N.V.
Alle Rechte vorbehalten.

Technische Daten können ohne vorherige Ankündigung geändert werden. Die Marken sind Eigentum von Koninklijke Philips N.V. oder der jeweiligen Firmen.

www.philips.com

- * EPG und der darin angezeigte Sendezeitraum (bis zu 8 Tage) ist vom Land und Anbieter abhängig.
- * Android-App-Angebote variieren je nach Land. Weitere Informationen finden Sie in Ihrem lokalen Google Play Store.
- * * Speichergröße (Flash): 16 GB, der tatsächlich verfügbare Speicherplatz kann abweichen (abhängig z. B. von (vor-)installierten Apps, installiertem Betriebssystem usw.)
- * Der Fernseher unterstützt DVB-T-Empfang für Free-to-Air-Übertragungen. Bestimmte DVB-T-Betreiber werden möglicherweise nicht unterstützt. Eine aktuelle Liste dieser Betreiber finden Sie in den FAQs auf der Philips Support-Website. Bei einigen Betreibern sind Conditional Access und ein Abonnement erforderlich. Weitere Informationen erhalten Sie von Ihrem Betreiber.
- * Die Philips TV Remote App und ihre Funktionen können je nach Fernsehmodell, Anbieter und Land sowie je nach mobilem Gerät und Betriebssystem abweichen. Weitere Informationen finden Sie unter www.philips.com/TVRemoteapp.
- * Das Angebot für Smart TV-Apps variiert je nach Modell und Land. Weitere Informationen finden Sie unter www.philips.com/smarttv.
- * USB-Aufnahme nur für digitale Sender. Aufnahmen können durch Kopierschutz (CI+) eingeschränkt sein. Es können länder- und senderspezifische Einschränkungen gelten.
- * Einige Komponenten dieses Fernsehers, bei denen technologisch keine Alternative besteht, enthalten Blei. Dies entspricht der geltenden Ausnahmeregelung der RoHS-Richtlinie.
- * Amazon Prime ist in ausgewählten Sprachen und Ländern verfügbar.
- * Google Assistant ist auf Philips Android TVs mit Android O (8) oder einer höheren Betriebssystemversion verfügbar. Google Assistant ist in ausgewählten Sprachen und Ländern verfügbar.
- * Netflix-Abonnement erforderlich. Unterliegt den Bedingungen auf <https://www.netflix.com>
- * Amazon, Alexa und alle zugehörigen Logos sind Marken oder eingetragene Marken von Amazon.com, Inc. oder seinen Tochterunternehmen. Amazon Alexa ist in ausgewählten Sprachen und Ländern verfügbar.
- * Disney+-Abonnement erforderlich. Vorbehaltlich der Bedingungen unter <https://www.disneyplus.com> (c) 2020 Disney und seiner verbundenen Unternehmen. Disney+ ist in ausgewählten Sprachen und Ländern verfügbar.
- * Rakuten TV ist in ausgewählten Sprachen und Ländern verfügbar.