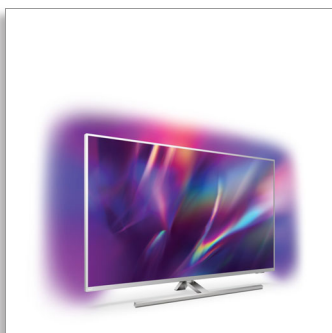




Philips 8500 series
Televizor 4K UHD LED se
systémem Android TV
a 3strannou funkcí
Ambilight

108 cm (43") televizor Ambilight

Podpora hlavních formátů HDR
Engine P5 Perfect Picture
Televizor Android/Hlasové
ovládání AI



43PUS8505

Řada Performance

LED televizor 4K UHD se systémem Android

Právě tohle hledáte. Vynikající kvalita obrazu. Elegantní provedení. Skvělý zvuk. Hlasové ovládání AI. Technologie Ambilight pro pohlcující zážitek jako žádný jiný. Vše, co potřebujete k tomu, abyste si užili filmový večer, sportovní přenos nebo víkendový herní maraton

Tenký televizor. Krásné světlo.

- 4K UHD televizor Philips. Obraz s živými barvami HDR.
- Stříbrný kovový rámeček. Středový otočný stojan.
- Kouzlo technologie Ambilight. Pouze od společnosti Philips.

Plynulý pohyb. Věrné barvy. Neuvěřitelná hloubka.

- Engine Philips P5. Dokonalost bez ohledu na zdroj.
- Podpora technologie HDR10+. Prozkoumejte hlouběji, co režisér zamýšlel.
- Dolby Vision a Dolby Atmos. Obraz a zvuk jako v kině.
- Dobře vyvážený zvuk. Ostré a jasné dialogy. Působivé efekty.

Android TV – o obsah si stačí požádat

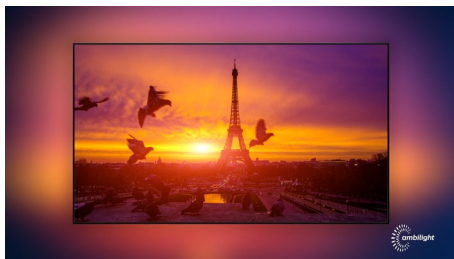
- Hlasové ovládání. Vestavěná funkce Google Assistant. Kompatibilita se službou Alexa.
- Systém Android TV. Jednoduše chytrý.
- DTS Play-Fi. Zvuk do více místností.

PHILIPS

LED televizor 4K UHD se systémem Android
108 cm (43") televizor Ambilight Podpora hlavních formátů HDR, Engine P5 Perfect Picture, Televizor
Android/Hlasové ovládání AI

Přednosti

Ambilight, třístranný

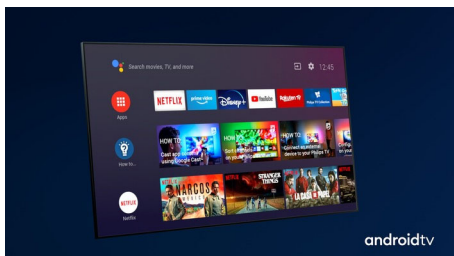


Díky technologii Philips Ambilight budete mít pocit, že jste součástí každé scény. Inteligentní diody LED na okrajích televizoru reagují na to, co se právě děje na obrazovce, a vydávají pohlcující záři, která je prostě podmanivá. Vyzkoušíte to jednou a budete se divit, jak váš mohl televizor bavit bez toho.

Dolby Vision a Dolby Atmos

Podpora špičkového zvuku a formátů videa Dolby znamená, že obsah HDR bude skvěle vypadat i znít. Ať už streamujete nejnovější část seriálu, nebo sledujete obsah z disku Blu-Ray, vždy si budete moci vychutnat kontrast, jas a barvy, které odrážejí režisérův původní záměr. A navíc uslyšíte jasný, detailní a hluboký prostorový zvuk.

Android TV.



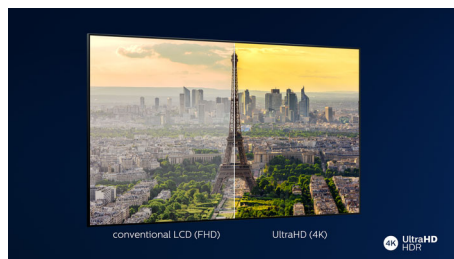
Přizpůsobte si systém Philips Android TV podle svého. Pokud vás tento týden zajímá jen

Amazon a YouTube a v tom příštím Rakuten TV a Netflix – žádný problém. Přehledné, intuitivní rozhraní umožňuje umístit váš oblíbený obsah do popředí a do středu. Snadno najdete místo, kde jste skončili v nejnovějším seriálu, nebo se můžete podívat do databáze filmových novinek.

Engine P5 Perfect Picture

Engine Philips P5 přináší obraz, který je stejně skvělý jako vaše oblíbené pořady. Detaily mají znatelně větší hloubku. Barvy jsou živé, odstíny pleti vypadají přirozeně. Kontrast je tak ostrý, že ucítíte každý detail. Pohyb je dokonale plynulý.

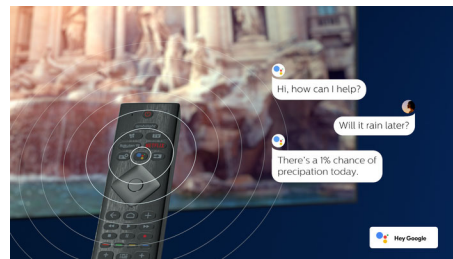
4K UHD HDR



Váš 4K UHD televizor Philips je kompatibilní se všemi hlavními formáty HDR, včetně HDR10+ a Dolby Vision. Nezáleží na tom, zda se jedná o seriál, který musíte vidět, nebo o nejnovější videohru – stíny v nich budou temnější, jasné povrchy budou zářit a barvy budou reálnější.

43PUS8505/12

Hlasový asistent



Ovládejte svůj televizor Philips se systémem Android pomocí svého hlasu. Chcete si něco zahrát, podívat se na Netflix nebo najít obsah a aplikace v obchodě Google Play? Prostě to televizoru řekněte. Takto můžete ovládat dokonce všechna chytrá domácí zařízení kompatibilní s funkcí Google Assistant, například ztlumení světel nebo nastavení termostatu při filmovém večeru. Ani nemusíte vstát z pohovky. Doba hledání dálkového ovladače televizoru skončila. Nyní můžete svůj chytrý televizor Philips ovládat pomocí hlasu prostřednictvím zařízení s podporou Alexa, jako je například Amazon Echo. Zapněte televizor, změňte kanál, přepněte na herní konzoli a další zařízení pomocí služby Alexa.

Podpora HDR10+

Váš televizor Philips získá z videoformátu HDR10+ maximum. Úroveň kontrastu, barev a jasu jsou upravovány snímek od snímku. Ať už se jedná o seriál, který zkrátka potřebujete vidět, nebo film, stíny v nich budou temnější. Jasné povrchy budou zářit. Barvy budou reálnější.



LED televizor 4K UHD se systémem Android
108 cm (43") televizor Ambilight Podpora hlavních formátů HDR, Engine P5 Perfect Picture, Televizor Android/Hlasové ovládání AI

Specifikace

Ambilight

- Verze Ambilight: třístranný
- Funkce Ambilight: Vestavěná funkce Ambilight+ hue, Hudba s funkcí Ambilight, Herní režim, Funkce přizpůsobení barvě stěn, Režim Lounge, AmbiWakeUp, AmbiSleep

Obraz/displej

- Displej: 4K Ultra HD LED
- Úhlopříčka obrazovky: 43 palců / 108 cm
- Rozlišení panelu: 3840x2160
- Poměr stran: 16:9
- Pixel Engine: Engine P5 Perfect Picture
- Vylepšení obrazu: Ultra rozlišení, Dolby Vision, HDR10+, 2100 PPI

Podporovaná rozlišení

- Počítačové vstupy na všech konektorech HDMI: Podpora HDR, HDR10/HLG, až do rozlišení 4K UHD 3840x2160 při 60 Hz
- Vstupy videa na všech konektorech HDMI: až do rozlišení 4K UHD 3840x2160 při 60 Hz, Podpora HDR, HDR10/HLG (Hybrid Log Gamma), HDR10+/Dolby Vision

Android TV

- OS: Android TV™ 9 (Pie)
- Předinstalované aplikace: Google Play Movies*, Google Play Music*, Vyhledávání Google, YouTube, Netflix, Amazon Instant Video, BBC iPlayer
- Kapacita paměti (Flash): 16 GB*

Funkce Smart TV

- Interaktivní televize: HbbTV
- Program: Pozastavení televizního vysílání, Nahrávání na zařízení USB*
- Snadná instalace: Automatické rozpoznání zařízení Philips, Průvodce připojením zařízení, Průvodce instalací sítě, Průvodce nastavením
- Snadné použití: Univerzální tlačítka smart menu, Uživatelská příručka na obrazovce
- Možnost aktualizace firmwaru: Průvodce aut. aktualizací firmwaru, Aktualizace firmwaru přes USB, Aktualizace firmwaru online
- Nastavení formátu obrazovky: Základní – Vyplnit obrazovku, Přizpůsobit obrazovce, Pokročilě – Posun, Zoom, roztažení, Širokoúhly obraz
- Dálkový ovladač: s funkcí hlasu
- Interakce s uživatelem: SimplyShare
- Hlasový asistent*: Vestavěná funkce Google Assistant, RC s mikrofónem, Spolupracuje s aplikací Alexa

Zpracování

- Výkon zpracování: Čtyřjádrový

Tuner/příjem/vysílání

- Podpora HEVC: Ano
- Digitální příjem: DVB-T/T2/T2-HD/C/S/S2
- Podpora MPEG: MPEG2, MPEG4
- Přehrávání videa: PAL, SECAM
- Průvodce televizními programy*: Průvodce EPG na 8 dnů
- Indikace úrovně signálu: Ano
- Teletext: Teletext s pamětí 1 000 stránek

Možnosti připojení

- Počet připojení HDMI: 4
- Počet portů USB: 2
- Bezdrátová připojení: Bluetooth 4.2, Wi-Fi 802.11ac, 2x2, Dual band
- Další připojení: Satelitní konektor, Rozhraní Common Interface Plus (CI+), Digitální audiovýstup (optický), Ethernet-LAN RJ-45, Výstup pro sluchátka, Servisní konektor
- Vlastnosti rozhraní HDMI: 4K, Zpětný audio kanál
- EasyLink (HDMI-CEC): Průchod signálu dálkového ovladače, Systémové ovládání audia, Pohotovostní režim systému, Přehrávání stisknutím jednoho tlačítka
- HDCP 2,3: Ano na všech HDMI

Multimediální aplikace

- Formáty přehrávání videa: Kontejnery: AVI, MKV, H264/ MPEG-4 AVC, MPEG-1, MPEG-2, MPEG-4, WMV9/VC1, VP9, HEVC (H.265)
- Podpora formátů titulků: .SRT, .SUB, .TXT, .SMI
- Formáty přehrávání hudby: AAC, MP3, WAV, WMA (v2 až v9.2), WMA-PRO (v9 a v10)
- Formáty přehrávání obrazu: JPEG, BMP, GIF, PNG, 360° fotografie, HEIF

Spotřeba

- Napájení ze sítě: 220–240 V stř., 50/60 Hz
- Spotřeba energie v pohotovostním režimu: < 0,3 W
- Okolní teplota: 5 °C až 35 °C
- Funkce úspory energie: Automatický vypínač, Světelný senzor, Vypnutí obrazu (u rádia), Režim Eco
- Obsah rtuti: 0 mg
- Přítomnost olova: Ano*
- Spotřeba elektrické energie v režimu Vypnuto: Neuvedeno

Energetická karta EU

- Registrační čísla EPREL: 404027
- Úhlopříčka obrazovky (palce): 43
- Úhlopříčka obrazovky (metrická): 108
- Energetická třída pro SDR: G
- Spotřeba energie v režimu zapnuto pro HDR: 81 kWh
- Energetická třída pro HDR: G
- Spotřeba energie v režimu zapnuto pro SDR: 65 kWh
- Pohotovostní režim sítě: <2,0 W
- Spotřeba elektrické energie v režimu Vypnuto: není k

43PUS8505/12

- dispozici
- Použitá technologie panelu: LED LCD

Zvuk

- Výstupní výkon (RMS): 20 W
- Vylepšení zvuku: Automatické vyrovnavání hlasitosti, Dolby Atmos, Spásmový ekvalizér, Zvuk A.I., Zvýraznění basů, Zřetelné dialogy, Noční režim
- Konfigurace reproduktorů: 2 x 10W širokopásmový reproduktor

Rozměry

- Rozměry krabice (Š x V x H): 1 070,0 x 680,0 x 150,0 mm
- Rozměry sady (Š x V x H): 964,0 x 569,8 x 74,5 mm
- Rozměry přístroje se stojanem (Š x V x H): 964,0 x 632,6 x 203,5 mm
- Rozměry stojanu (Š x V x H): 600,0 x 62,8 x 203,5 mm
- Hmotnost výrobku: 9,4 kg
- Hmotnost výrobku (+ podstavec): 12,0 kg
- Hmotnost včetně balení: 14,8 kg
- Kompatibilní s montáží na stěnu VESA: 200 x 200 mm

Příslušenství

- Dodávané příslušenství: Dálkový ovladač, Stručný návod k rychlému použití, Brožura s právními a bezpečnostními informacemi, Napájecí kabel, Stojan na nábytek
- Dodávané baterie: 2x baterie AAA

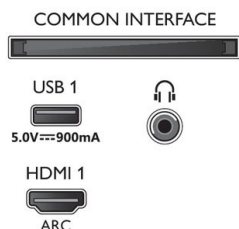
Design

- Barvy televizoru: Světle stříbrný kovový rámeček
- Konstrukce stojanu: Základna středního oblouku ve světle stříbrné barvě, Otočení o +/- 15 stupňů

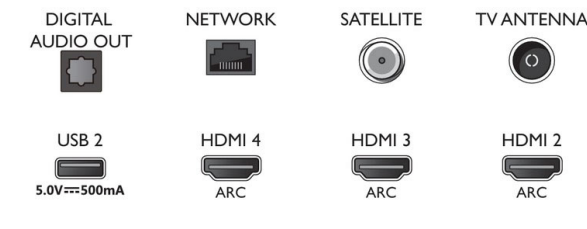


Connections

Side



Bottom



Datum vydání 2021-04-12

Verze: 8.3.1

12 NC: 8670 001 65536
EAN: 87 18863 02295 5

© 2021 Koninklijke Philips N.V.
Všechna práva vyhrazena.

Údaje mohou být změněny bez předchozího varování.
Ochranné známky jsou majetkem Koninklijke Philips N.V. nebo jejich příslušných vlastníků.

www.philips.com

- * Elektronický programový průvodce (EPG) a skutečné možnosti jeho zobrazení (až na 8 dnů) závisí na jednotlivých zemích a poskytovatelích služeb.
- * Nabídka aplikací Android se liší podle země. Více informací naleznete ve svém místním obchodě Google Play Store.
- * Kapacita paměti (Flash): 16G, skutečná kapacita volného místa na disku se může lišit (v závislosti na např. (před)instalovaných aplikacích, nainstalovaném operačním systému atd.)
- * Spotřeba energie v kWh za rok je počítána ze spotřeby elektrické energie televizoru při provozu 4 hodin za den po dobu 365 dní. Reálná spotřeba energie závisí na tom, jak mnoho bude televizor využíván.
- * Televizor podporuje příjem DVB vysílání „Free to air“. Někteří operátoři DVB nemusí být podporováni. Aktuální seznam naleznete v části Nejčastější dotazy na webových stránkách podpory společnosti Philips. Někteří operátoři vyžadují podmíněný přístup a předplatné. Další informace získáte od operátora.
- * Aplikace Philips TV Remote a související funkce se liší podle modelu televizoru, operátora a země, stejně jako se liší podle modelu chytrého zařízení a operačního systému. Podrobnosti naleznete na adrese www.philips.com/TVRemoteapp.
- * Nabídka aplikace Smart TV se liší podle modelu televizoru a země. Podrobnosti naleznete na adrese: www.philips.com/smarttv.
- * Nahrávání USB lze použít pouze pro digitální kanály. Nahrávání může být omezeno ochranou vysílání proti kopírování (CI+). Mohou rovněž platit omezení podle jednotlivých zemí a kanálů.
- * Vezměte prosím na vědomí, že server Amazon Apps nemusí být k dispozici ve vaší zemi (v současné době je dostupný pouze ve Velké Británii, Německu, Rakousku)
- * Tento televizor obsahuje olovo jen v určitých částech nebo součástkách, kde nelze použít jinou technologii, v souladu se stávajícími osvobozujícími klauzulemi směrnice RoHS.