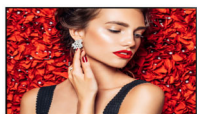




フィリップス Signage  
Solutions  
Q Line ディスプレイ

43 インチ  
ダイレクト LED バックライト  
フル HD

**SignageSolutions**



43BDL4031D

## サインージ体験を強化

最高の価値を実現するスマートな性能

環境によりやさしい方式を採用、画像をクリアに再現します。消費電力を低く抑えると同時に、高い性能と信頼性も実現できるため、妥協を許さないプロジェクトに最適です。

### メッセージの効果を最大化

- 高いコントラストで画像を鮮やかに表示するフル HD LED
- SmartControl によるリモート管理

### あらゆるサインージアプリケーションに対応する革新的なソリューション

- SmartCMS でコンテンツ管理を自由に簡単に
- HTML5 ブラウザ搭載でコンテンツをクラウド管理
- 内蔵メモリを使用してコンテンツを保存、再生
- SmartPlayer によりお好みのタイミングでコンテンツを再生

### お客様のビジネスはもちろん、見る人にも配慮した機能

- D-image で医用画像を常に高品質で表示
- 電力消費を抑える SmartPower

**PHILIPS**

# 特長

## フル HD LED テクノロジー

画質は重要です。従来のディスプレイも高品質を提供していますが、期待されているのはそれ以上のものです。細部までくっきり再現し、高輝度かつ驚異のコントラストとリアルなカラーを組み合わせることにより、現実さながらの画像を期待できます。

## SmartControl



SmartControl を使用すれば、RJ-45 および RS232C を介してディスプレイのネットワークをリモート管理できます。解像度、明るさ、コントラスト、およびネットワーク全体への設定の反映など、すべてのディスプレイ設定を簡単に調整できます。

## SmartCMS



フィリップスサイネージソリューションディスプレイ専用の自由で使いやすいコンテンツ管理システムで、デジタルサイネージコンテンツを管理できます。SmartCMS により、24 時間再生するコンテ

ントの作成とスケジュール管理が可能となります。ネットワークを作成して、コンテンツをデザインし、プレイリストをスケジュール登録するだけで、簡単にサイネージ運用ができます。

## SmartBrowser



HTML5 ブラウザの搭載によりコンテンツをクラウド管理できます。サイネージコンテンツをクラウド上でデザインした後、ディスプレイに RJ-45 インターネットケーブルを差し込むか、ディスプレイを専用の URL アドレスでクラウドに接続すれば、コンテンツをいつでも再生できます。

## 内蔵メモリ

内蔵メモリを使用して、コンテンツを保存および再生します。メディアをディスプレイにアップロードしたらすぐにコンテンツを再生できます。また、内蔵ブラウザと連動して、オンラインコンテンツのストリーミング時にはメモリキャッシュとしての役割も果たします。万一ネットワークに障害が発生した場合でも、キャッシュされたコンテンツが内蔵メモリによって再生されるため、中断することはありません。

## SmartPlayer

お持ちの USB をコスト効率の高いデジタルサイネージデバイスに変えてみましょ

う。USB に好きなコンテンツ（ビデオ、オーディオ、写真）を保存してディスプレイに差し込み、オンスクリーンメニューでプレイリストを作成してコンテンツをスケジュール設定するだけです。お気に入りのプレイリストをいつでもどこでも楽しめます。

## 医用デジタル画像



D-image は、高精度で一貫性のあるディスプレイパフォーマンスを提供し、医用画像の閲覧および診断を支援します。医用画像を確実に判読するため、このプロフェッショナルディスプレイは、グレースケールの標準表示を提供するように工場出荷時にキャリブレーションが行われています。D-image はあらゆる側面から優れた患者ケアをサポートします。

## SmartPower



バックライトの強度を抑制することにより、最大 50%まで消費電力を抑えることができ、

# 仕様

## 画像/表示

- 画面サイズ (対角寸法): 42.5 インチ / 108 cm
- パネル解像度: 1920 x 1080p
- 最適解像度: 1920 x 1080 @ 60 Hz
- 明るさ: 450 cd/m<sup>2</sup>
- コントラスト比 (標準値): 1100:1
- ダイナミックコントラスト比: 500,000:1
- 応答時間 (標準値): 12 ms
- 縦横比: 16:9
- 視野角 (H/V): 178 / 178 度
- ピクセルピッチ: 0.4902 x 0.4902 mm
- 表示色数: 1670 万色
- パネル技術: IPS
- 画像拡張: 3/2 ~ 2/2 モーションプルダウン, 3D コームフィルター, 3D MA インターレース解除, モーション補償インターレース解除, プロGRESSIVE スキャン
- 取付: 横 (24/7), 縦 (24/7)

## 対応解像度

### コンピュータ形式

解像度	リフレッシュレート
640 x 480	60、67、72、75 Hz
800 x 600	56、60、72、75 Hz
1024 x 768	60 Hz
1280 x 768	60 Hz
1280 x 800	60 Hz
1360 x 768	60 Hz
1366 x 768	60 Hz
1440 x 900	60 Hz
1920 x 1080	60 Hz
1600 x 1200	60 Hz
1920 x 1200	60 Hz
3840 x 2160	30Hz

### ビデオ形式

解像度	リフレッシュレート
480i	60 Hz
480p	60 Hz
576p	50 Hz
576i	50 Hz
720p	50、60 Hz
1080i	50、60 Hz
1080p	50、60 Hz
2160p	30Hz

## コネクティブィー

- ビデオ入力: DisplayPort1.2 (x1), DVI-I (x1), HDMI (x2)
- オーディオ入力: 3.5 mm ジャック
- オーディオ出力: 3.5 mm ジャック
- 外部制御: RJ45, RS232C (入力/出力) 2.5 mm ジャック, IR (入力/出力) 3.5 mm ジャック
- ビデオ出力: DisplayPort1.2 (x1), DVI-I (x1)

## 利便性

- スクリーンセーバー機能: ピクセルシフト

- タイルマトリックス: 最大 15 x 15
- キーボードコントロール: ロック可能, 非表示
- ネットワーク制御: RS232, RJ45
- 信号ループスルー: IR ループスルー, DVI
- ピクチャーインピクチャー: PIP

## 質量/寸法

- ベゼル幅: 9.6 mm (上/左/右), 15.7 mm (底)
- セットのサイズ (W x H x D): 965.0 x 559.3 x 45.5 mm
- セットのサイズ (インチ) (W x H x D): 37.99 x 22.02 x 1.79 インチ
- ウォールマウント: 400 x 400 mm, M6
- 本体重量: 10.41 kg
- 本体重量 (ポンド): 22.95 ポンド

## 動作条件

- 動作温度範囲: 5 ~ 40 °C
- 保管温度範囲: -20 ~ 60 °C
- MTBF: 50,000 時間
- 高度: 0 ~ 3000 m
- 動作相対湿度範囲: 10 ~ 90% (結露なし)
- 保管相対湿度範囲: 0 ~ 100% (結露なし)

## 電源

- 消費電力 (通常動作時): 120W (最大)
- 主電源: AC (100 ~ 240 V), 2.5A
- スタンバイ消費電力: 0.5 W 未満
- 消費電力 (標準値): 65 W

## サウンド

- 内蔵スピーカー: 2 x 10 W RMS

## アクセサリ

- 付属アクセサリ: AC 電源コード, RS232 ケーブル, リモコン, リモコン用電池, クイックスタートガイド
- 付属アクセサリ: エッジ調整キット (1) x2, エッジ調整キット (2) x1, M3 ネジ (x1), RS232 デイジーチェーンケーブル, SD カードカバー (x1), つまみネジ (x8)
- スタンド: Bm05922 (汎用スタンド L) (オプション)

## その他

- 本体保証: 3 年間のオンサイトサービス保証 (ディスプレイの取り外し, 取り付けの作業は含みません)。
- 画面の表示言語: 英語, フランス語, ドイツ語, イタリア語, ポーランド語, ロシア語, スペイン語, トルコ語, 簡体字中国語, 繁体字中国語, アラビア語, 日本語
- 規制認可: CE, UL/cUL, CB, EAC, EMF, EnergyStar 8.0, FCC, Class A, PSB

発行日 2022-07-20

バージョン: 2.0.1

12 NC: 8670 001 57445  
EAN: 87 12581 75591 1



Philips Japan, Ltd.