

Register your product and get support at
www.philips.com/welcome

7000 LED series



Quick start guide



PHILIPS

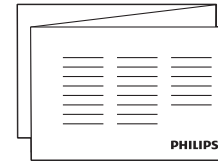
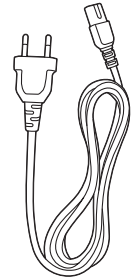
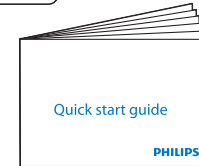
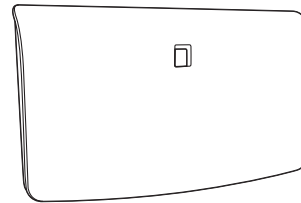
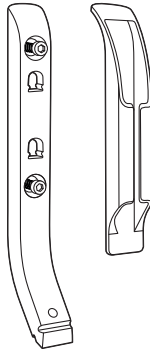
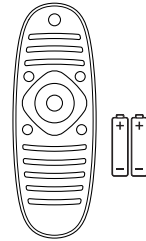
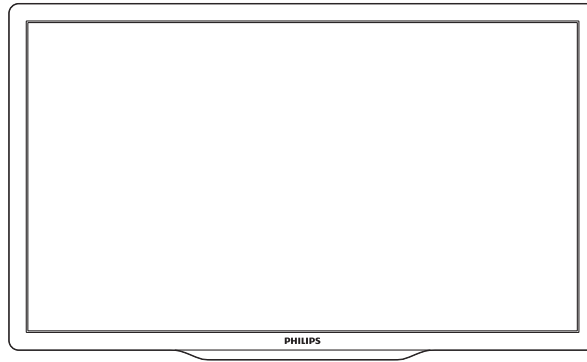


- EN** Before using your product, read all accompanying safety information
- DE** Lesen Sie vor Verwendung dieses Produkts alle begleitenden Sicherheitsinformationen.
- FR** Avant d'utiliser votre produit, lisez l'intégralité des consignes de sécurité jointes.
- NL** Lees voordat u het product gaat gebruiken eerst alle bijbehorende veiligheidsinformatie.
- IT** Prima di utilizzare il prodotto, leggere tutte le relative informazioni sulla sicurezza.
- ES** Antes de usar el producto, lea toda la información de seguridad adjunta.
- PT** Antes de utilizar o produto, leia todas as informações de segurança que o acompanham.
- DA** Læs alle medfølgende sikkerhedsoplysninger, inden du tager produktet i brug.
- SV** Innan du använder produkten ska du läsa all tillhörande säkerhetsinformation.
- NO** Les all vedlagt sikkerhetsinformasjon før du bruker produktet.
- FI** Lue kaikki turvallisuuksiedot ennen tuotteen käyttöä.
- EL** Πριν χρησιμοποιήσετε το προϊόν, διαβάστε όλες τις παρεχόμενες πληροφορίες ασφαλείας.
- RU** Перед тем как использовать это изделие, ознакомьтесь с информацией, касающейся безопасности.
- PL** Przed rozpoczęciem korzystania z produktu należy zapoznać się z informacjami dotyczącymi bezpieczeństwa.
- HU** A termék használatá előtt alaposan olvassa el a mellékelt biztonsági tudnivalókat.
- SK** Pred použitím produktu si prečítajte všetky sprievodné bezpečnostné informácie.
- CS** Před použitím produktu si přečtěte doprovodné bezpečnostní informace.
- TR** Ürününüzü kullanmadan önce ilgili tüm güvenlik bilgilerini okuyun
- SL** Pred uporabo izdelka preberite vse priložene varnostne informacije.
- RO** Înainte de a utiliza acest produs, citiți toate informațiile de siguranță care îl însoțesc.
- SR** Pre nego što počnete da koristite proizvod, pročitajte sve prateće informacije o bezbednosti.
- HR** Prije korištenja proizvoda pročitajte sve popratne sigurnosne informacije.
- BG** Прочетете цялата приложена към продукта информация за безопасност, преди да го използвате.
- ET** Enne toote kasutamist lugege läbi kogu kaasasolev ohutus-teave.
- LV** Pirms izstrādājuma lietošanas izlasiet visu sniegto drošības informāciju.
- LT** Prieš naudodami gaminį perskaitykite visą pridėtą saugos informaciją.
- KK** Буйымды пайдаланбас бұрын барлық берілген қауіпсіздік ақпаратын оқып шығыңыз.
- UK** Перед початком роботи прочитайте всю супутню інформацію про безпеку.
- TH** ก่อนการใช้ผลิตภัณฑ์นี้ โปรดอ่านข้อมูลความปลอดภัยทั้งหมดที่มาพร้อมผลิตภัณฑ์นี้
- AR** قبل استخدام المنتج الخاص بكم، يرجى قراءة كافة معلومات الأمان المرفقة مع المنتج

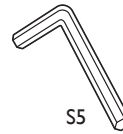


- EN** What's in the box
- DE** Lieferumfang
- FR** Contenu de l'emballage
- NL** Wat zit er in de doos?
- IT** Contenuto della confezione
- ES** Contenido de la caja
- PT** Conteúdo da embalagem
- DA** Hvad er der i kassen
- SV** Förpackningens innehåll
- NO** Innholdet i esken
- FI** Toimituksen sisältö
- EL** Περιεχόμενα συσκευασίας
- RU** Комплект поставки
- PL** Zawartość opakowania
- HU** A doboz tartalma
- SK** Čo je v balení?
- CS** Obsah dodávky
- TR** Kutuda neler var
- SL** Kaj je v škatli
- RO** Ce se află în cutie
- SR** Šta je u kutiji?
- HR** Što se nalazi u kutiji
- BG** Какво има в кутията
- ET** Kasti sisu
- LV** Komplektācija
- LT** Kas yra rinkinys
- KK** Қорап ішіндегі заттар
- UK** Комплектація упаковки
- TH** สิ่งที่อยู่ในบรรจุภัณฑ์

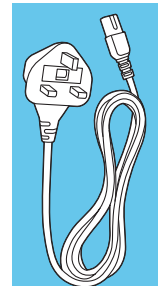
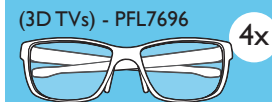
محتويات العبوة **AR**



M6 x 14mm



S5



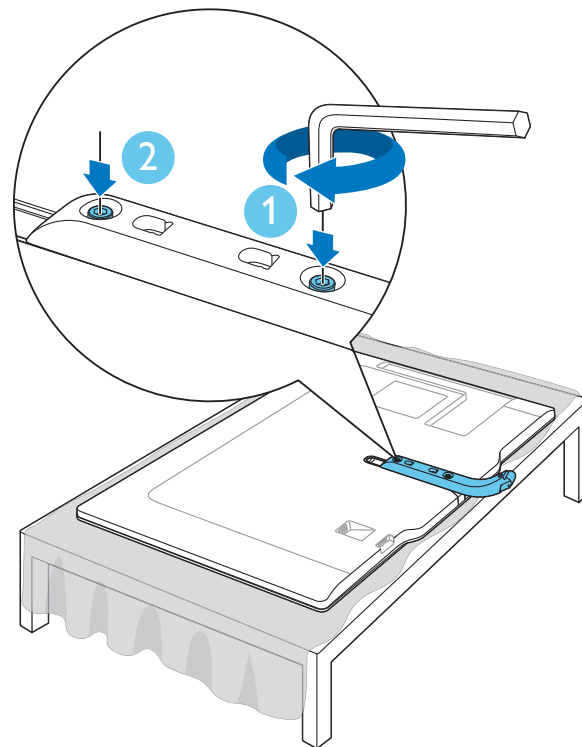
UK only

1

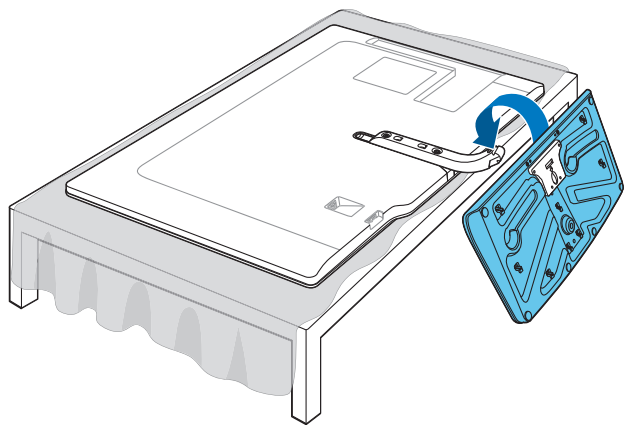


- EN** Mount the stand
DE Standfuß montieren
FR Montage du support
NL De standaard bevestigen
IT Montaggio del supporto
ES Montaje del soporte
PT Montar o suporte
DA Monter foden
SV Montera stativet
NO Monter stativet
FI Telineen kiinnittäminen
EL Τοποθέτηση βάσης
RU Установка подставки
PL Mocowanie podstawy
HU Az állvány felszerelése
SK Upevnenie stojana
CS Namontujte podstavec
TR Standı monte etme
SL Namestiti stojalo
RO Montați suportul
SR Montirajte postolje
HR Montiranje stalka
BG Монтиране на стойката
ET Paigaldage alusele
LV Uzstādiet statīvu
LT Stovo montavimas
KK Тірөүшүн орнату
UK Монтуювання підставки
TH ยึดขาตั้ง

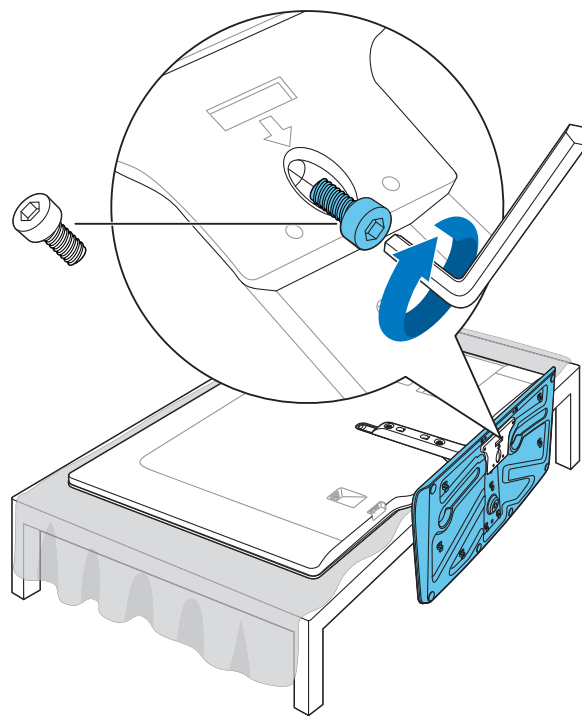
تثبيت الحامل **AR**

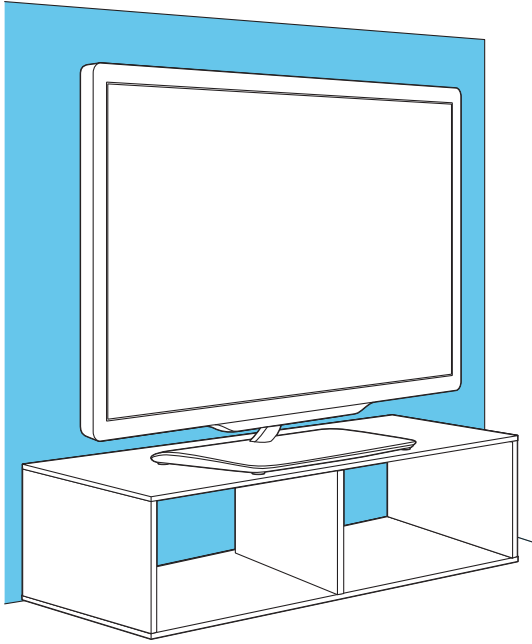


3



4

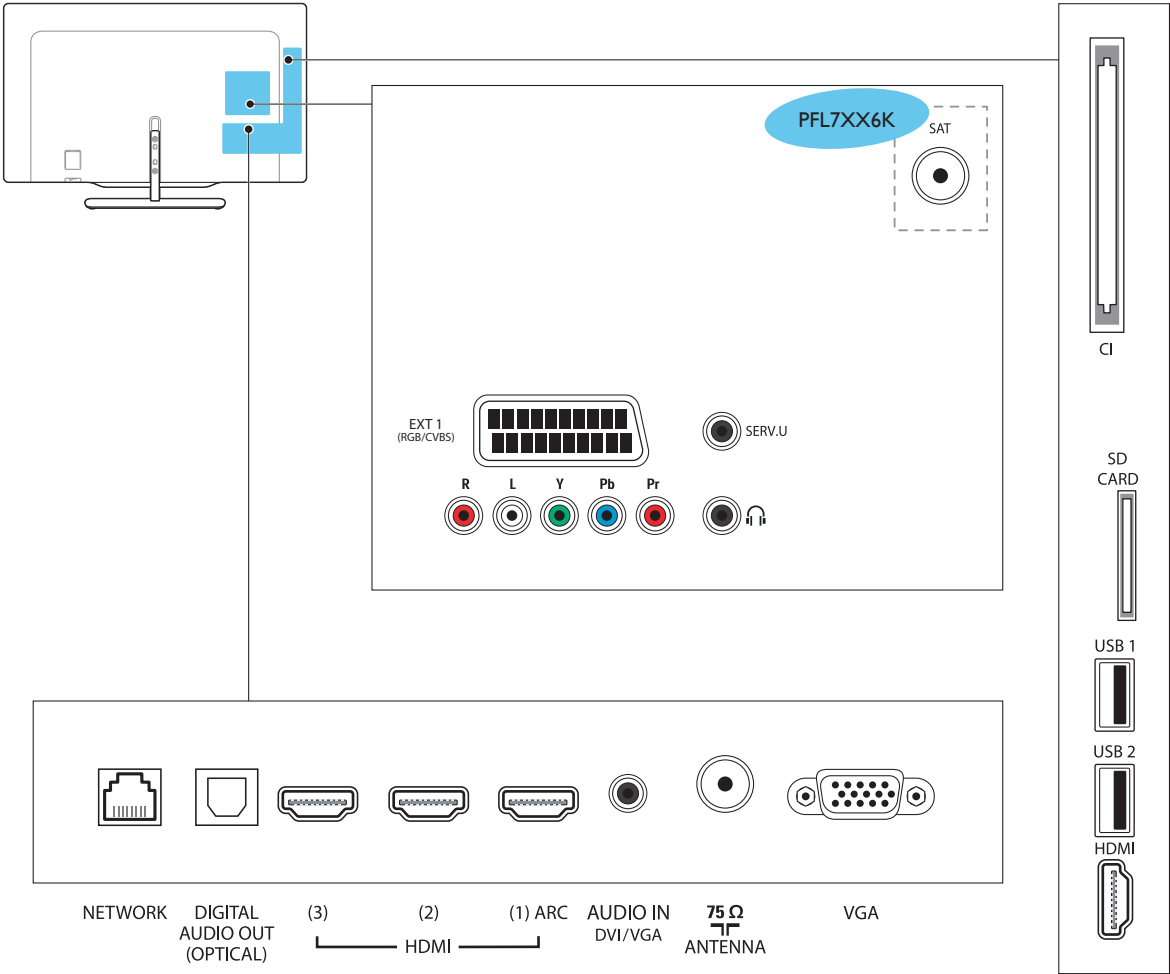




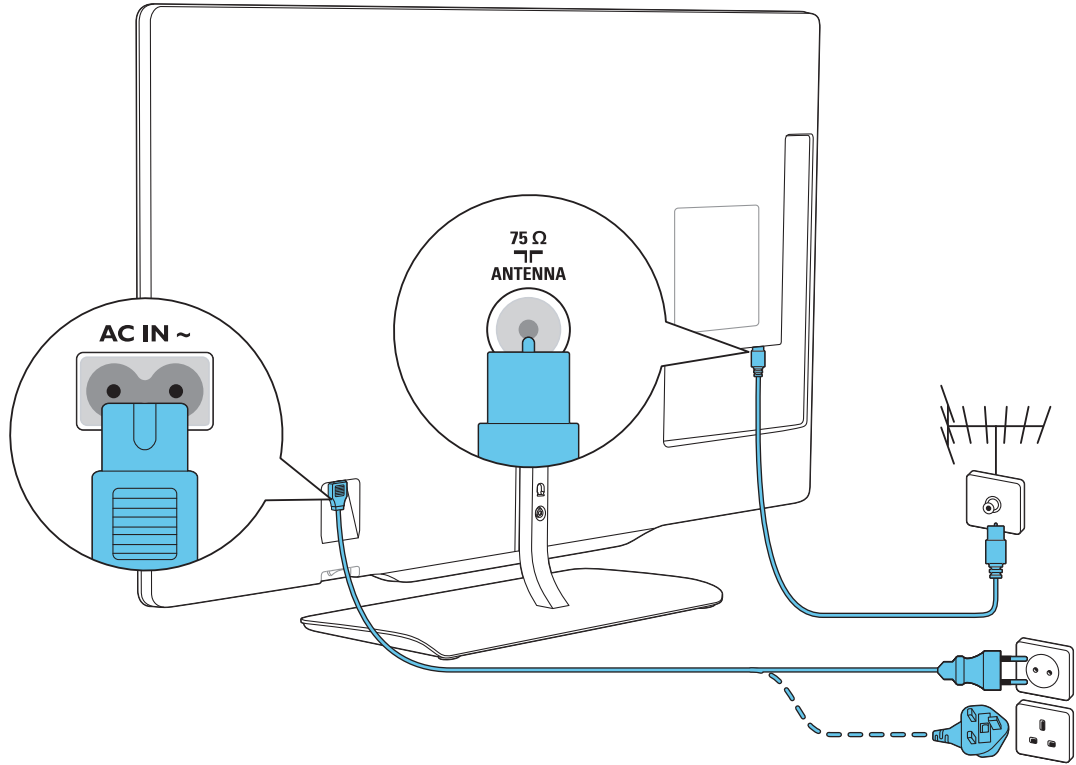
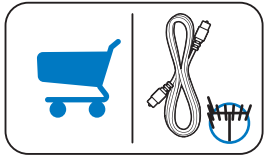
2

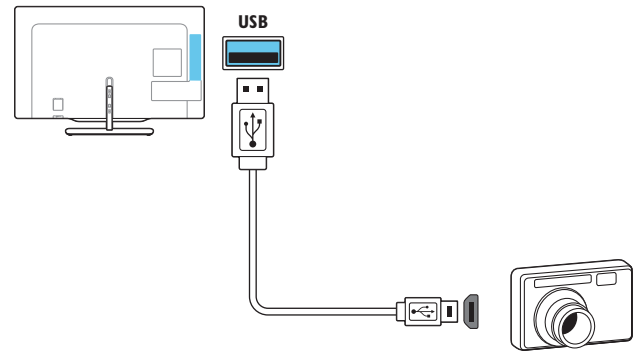
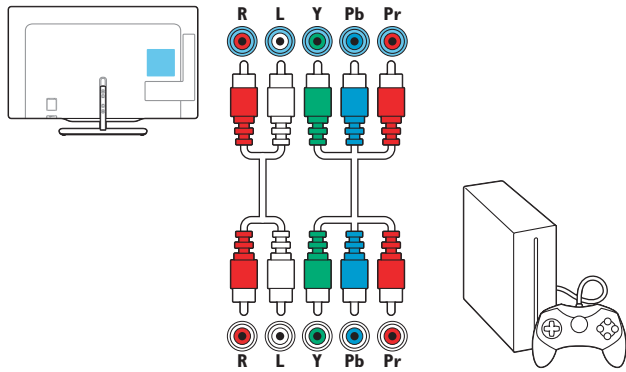
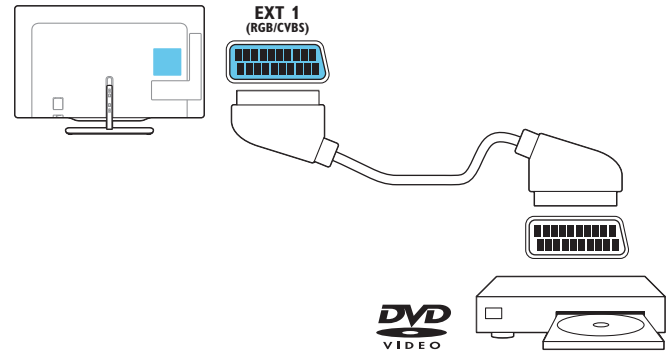
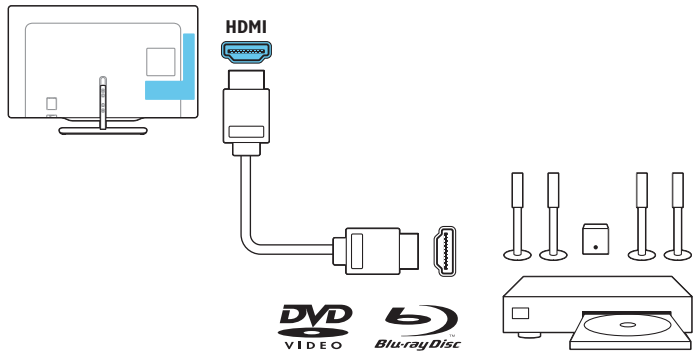
- EN** Connect
- DE** Anschließen
- FR** Connexion
- NL** Aansluiten
- IT** Collegamento
- ES** Conexión
- PT** Ligar
- DA** Tilslut
- SV** Ansluta
- NO** Koble til
- FI** Liitännät
- EL** Σύνδεση
- RU** Подключение
- PL** Podłączenie
- HU** Csatlakoztatás
- SK** Pripojení
- CS** Pripojenie
- TR** Povezivanje
- SL** Priključitev
- RO** Conectare
- SR** Povezivanje
- HR** Свързване
- BG** Ühendage
- ET** Izveidajiet savienojumu
- LV** Pritungimas
- LT** Жалғай
- KK** Baǵlantı
- UK** Підключення
- TH** เชื่อมต่อ

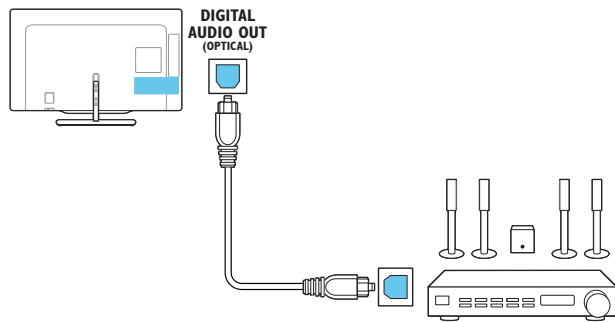
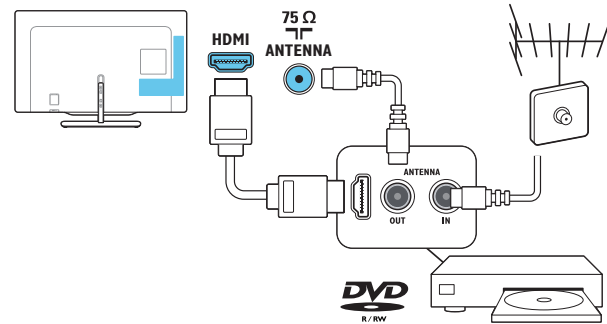
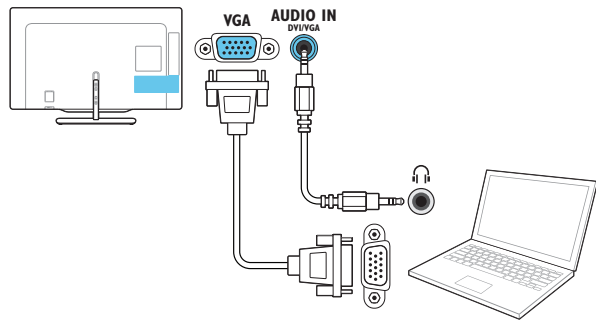
التوصيل **AR**



NETWORK DIGITAL AUDIO OUT (OPTICAL) (3) (2) (1) ARC AUDIO IN DVI/VGA 75 Ω ANTENNA VGA

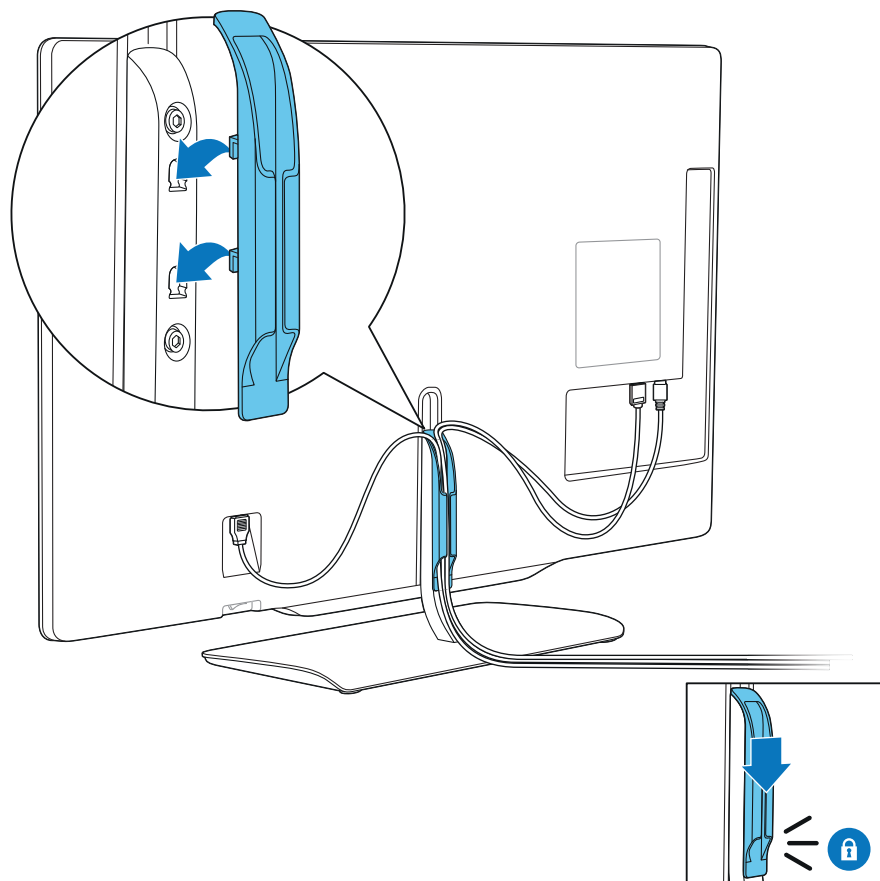






3

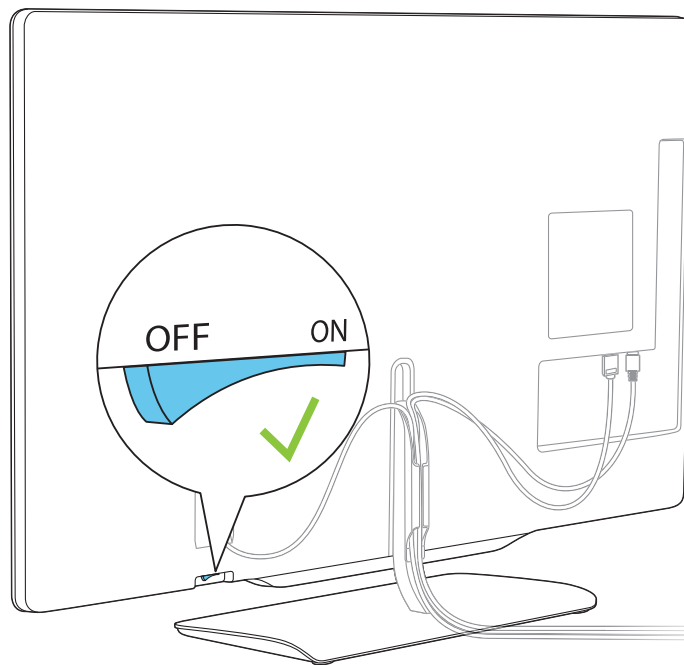
- EN** Manage cables
- DE** Kabel managen
- FR** Gestion des câbles
- NL** Kabels beheren
- IT** Gestione dei cavi
- ES** Manejo de los cables
- PT** Gerir os cabos
- DA** Håndter kabler
- SV** Hantera kablar
- NO** Ordne kablene
- FI** Kaapeliin hallinta
- EL** Διαχείριση καλωδίων
- RU** Установка кабелей
- PL** Układanie przewodów
- HU** Kábelek elvezetése
- SK** Usporiadanie káblov
- CS** Správa kabelů
- TR** Kabloları yönetme
- SL** Napeljite kable
- RO** Verificati cablurile
- SR** Upravljanje kablovima
- HR** Rukovanje kabelima
- BG** Боравене с кабелите
- ET** Hallake kaableid
- LV** Pieslēdziet kabelus
- LT** Kabelių jungimas
- KK** Кабельдерін реттеу
- UK** Поводження з кабелями
- TH** จัดเก็บสายสัญญาณ
- AR** التعامل مع الكابلات



4

- EN** Check that the power switch is on
DE Stellen Sie sicher, dass der Netzschalter eingeschaltet ist
FR Vérifiez que l'appareil est sous tension
NL Controleer of de schakelaar aan staat
IT Verificare che l'interruttore di alimentazione sia acceso
ES Comprobar que el interruptor de encendido está activado
PT Verificar que o interruptor está ligado
DA Kontrollér; at tænd/sluk-knappen står på tænd
SV Kontrollera att strömbrytaren är på
NO Kontrollér at av/på-knappen er på
FI Virtakytkimen asennon tarkistaminen
EL Ελέγξτε εάν είναι ενεργοποιημένος ο διακόπτης ισχύος
RU Проверьте, включена ли кнопка питания
PL Zasilanie powinno być włączone
HU Ellenőrizze, hogy a kékjelző lámpa be van-e kapcsolva
SK Skontrolujte, či je zapnutý hlavný vypínač
CS Zkontrolujte, zda je zařízení zapnuto
TR Güç düğmesinin açık olduğundan emin olun
SL Preverite, ali je vklopno stikalo vklopljeno
RO Verificați dacă comutatorul este pornit
SR Proverite da li je prekidač napajanja u položaju "uključeno"
HR Proverite je li uključen prekidač napajanja
BG Проверете дали ключът за захранването е включен
ET Kontrollige, kas toide on sisselülitatud
LV Pārbaudiet, vai barošana ir ieslēgta
LT Patikrinkite, ar įjungtas maitinimo mygtukas
KK Құрылғының қосылғанын тексеріңіз
UK Перевірте, чи увімкнено живлення
TH ตรวจสอบว่าเปิดสวิตช์ไฟเปิดแล้ว

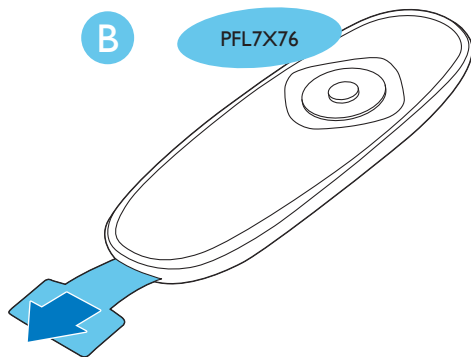
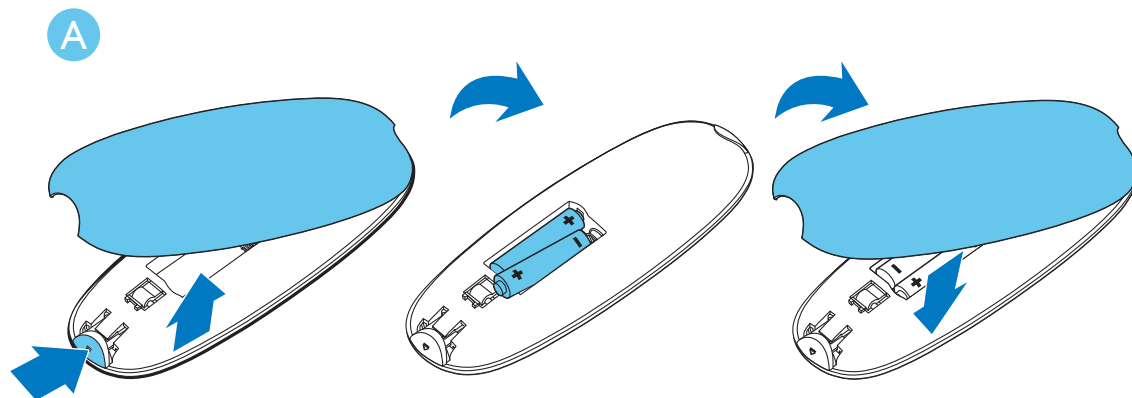
AR تحقق من أن المفتاح الكهربائي على وضع التشغيل



5

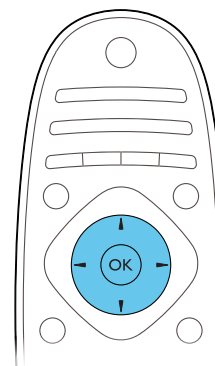
- EN** Prepare batteries
- DE** Batterien einsetzen
- FR** Préparez les piles
- NL** Plaats de batterijen
- IT** Predisporre le batterie
- ES** Preparar las pilas
- PT** Preparar baterias
- DA** Forbered batterierne
- SV** Sätt i batterierna
- NO** Sett inn batteriene
- FI** Paristojen valmisteleminen
- EL** Προετοιμάστε τις μπαταρίες
- RU** Подготовьте батареи
- PL** Przygotuj baterie
- HU** Az elemek előkészítése
- SK** Pripravte si batérie.
- CS** Připravte si baterie
- TR** Pilleri hazırlayın
- SL** Pripravite baterije
- RO** Pregătiți bateriile
- SR** Pripremite baterije
- HR** Pripremite baterije
- BG** Пригответе батерии
- ET** Sisestage patareid
- LV** Ievietojiet baterijas
- LT** Paruoškite baterijas
- KK** Батареяларды дайындау
- UK** Підготуйте батареї
- TH** เตรียมแบตเตอรี่

قم بتجهيز البطاريات **AR**



6

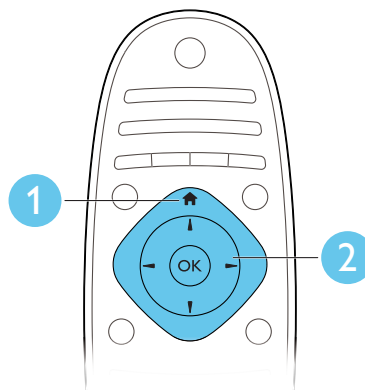
- EN** Select your language and follow the onscreen instructions
- DE** Wählen Sie Ihre Sprache und folgen Sie den Anweisungen am Bildschirm
- FR** Sélectionnez votre langue et suivez les instructions à l'écran
- NL** Selecteer uw taal en volg de instructies op het scherm
- IT** Selezionare la lingua e seguire le istruzioni a video
- ES** Seleccione su idioma y siga las instrucciones en pantalla
- PT** Selecionar o idioma e seguir as instruções no ecrã
- DA** Vælg sprog, og følg instruktionerne på skærmen
- SV** Kontrollera att strömbrytaren är på
- NO** Velg språk og følg instruksjonene på skjermen
- FI** Valitse kieli ja toimi näyttöön tulevien ohjeiden mukaan
- EL** Επιλέξτε γλώσσα και ακολουθήστε τις οδηγίες που εμφανίζονται στην οθόνη
- RU** Выберите язык и следуйте инструкциям на экране
- PL** Wybierz język i postępuj zgodnie z instrukcjami wyświetlanymi na ekranie
- HU** Válassza ki a nyelvet, és kövesse a képernyőn látható utasításokat
- SK** Vyberte jazyk a postupujte podľa pokynov na obrazovke
- CS** Vyberte jazyk a postupujte dle pokynů na obrazovce
- TR** Dili seçin ve ekrandaki talimatları uygulayın
- SL** Izberite jezik in sledite navodilom na zaslonu
- RO** Selectați limba și urmați instrucțiunile de pe ecran
- SR** Izaberite svoj jezik i sledite uputstva na ekranu
- HR** Odaberite svoj jezik i slijedite upute na zaslonu
- BG** Изберете желания език и следвайте инструкциите на екрана
- ET** Valige keel ja järgige ekraanil kuvatavaid juhiseid
- LV** Atlasiet valodu un ievērojiet ekrānā redzamos norādījumus
- LT** Pasirinkite savo kalbą ir vykdykite instrukcijas ekrane
- KK** Тілди таңдап, экрандағы нұсқауларды орындаңыз
- UK** Виберіть мову і виконуйте екранні вказівки
- TH** เลือกภาษาของคุณและทำตามคำแนะนำหน้าจอ
- AR** اختر لغتك و اتبع التعليمات الظاهرة على الشاشة



7

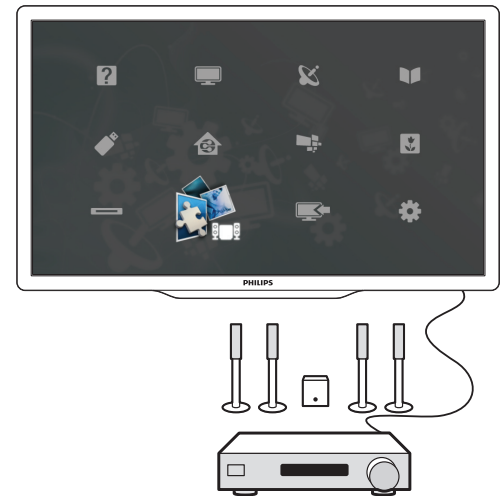
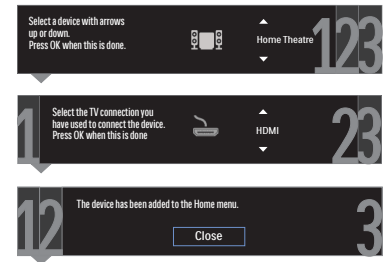
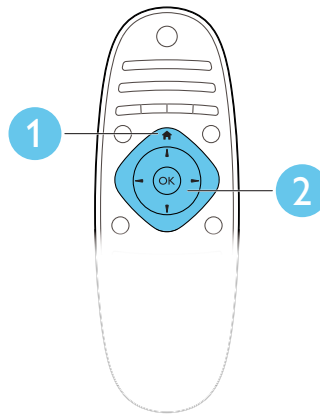
- EN** Watch TV
- DE** Fernsehen
- FR** Regarder la télévision
- NL** Televisiekijken
- IT** Visione dei programmi TV
- ES** Ver la televisión
- PT** Ver televisão
- DA** Se TV
- SV** Titta på TV
- NO** Se på TV
- FI** Katso TV:tä
- EL** Παρακολούθηση τηλεόρασης
- RU** Просмотр телевизора
- PL** Oglądanie telewizji
- HU** TV-nézés
- SK** Sledovanie televízie
- CS** Sledování televizoru
- TR** TV İzleme
- SL** Gledanje televizije
- RO** Vizionarea la televizor
- SR** Gledanje televizije
- HR** Gledanje TV-a
- BG** Гледане на телевизия
- ET** Televi vaatamine
- LV** Televizora skatīšanās
- LT** TV žiūrėjimas
- KK** Теледидар көрү
- UK** Перегляд телепрограм
- TH** รับชมรายการทีวี

مشاهدة التلفاز **AR**



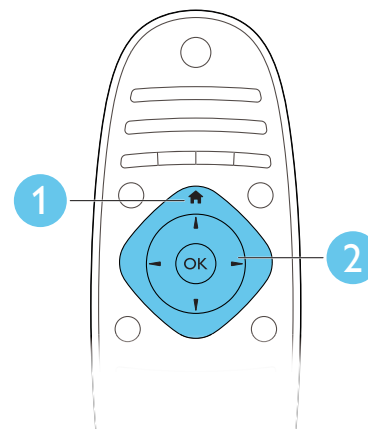


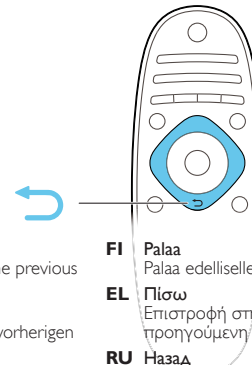
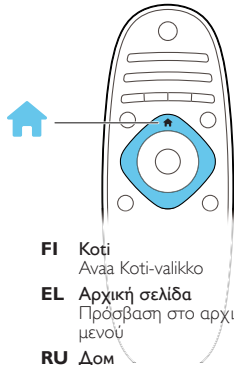
- EN** Add and select your device
DE Gerät hinzufügen und auswählen
FR Ajouter et sélectionner votre périphérique
NL Voeg uw apparaat toe en selecteer dit
IT Aggiungere e selezionare il dispositivo
ES Añadir y seleccionar su dispositivo
PT Adicione e seleccione seu dispositivo
DA Tilføj og vælg din enhed
SV Lägg till och välj din enhet
NO Legg til og velg enheten
FI Laitteen lisääminen ja valitseminen
EL Προσθέστε και επιλέξτε τη συσκευή σας
RU Добавьте и выберите устройство
PL Dodaj i wybierz urządzenie
HU A készülék hozzáadása és kiválasztása
SK Pridajte a zvolte svoje zariadenie.
CS Přidejte své zařízení do seznamu a vyberte jej
TR Ve cihazınızı seçin
SL Dodajte in izberite svojo napravo
RO Adăugați și selectați dispozitivul dumneavoastră
SR Dodajte i izaberite vaš uređaj
HR Dodajte i odaberite svoj uređaj
BG Добавяне на вашето устройство
ET Lisage ja valige seade
LV Pievienojiet ierīci un izvēlnē atlasiet to
LT Pridėkite ir pasirinkite savo įrenginį
KK Құрылғыны қосу және таңдау
UK Додайте та виберіть ваш пристрій
TH เพิ่มและเลือกอุปกรณ์ของคุณ
AR قم بإضافة واختيار الجهاز الخاص بك





- EN** Need more information about your product? Search the onscreen help
- DE** Benötigen Sie weitere Informationen zu Ihrem Produkt? Suchen Sie in der Bildschirmhilfe.
- FR** Vous souhaitez de plus amples informations sur votre produit ? Effectuez une recherche dans l'aide à l'écran.
- NL** Wilt u meer informatie over uw product? Zoek in de help op het scherm.
- IT** Per ulteriori informazioni sul prodotto, consultare la guida su schermo.
- ES** Si necesita más información sobre el producto, busque en la ayuda en pantalla.
- PT** Necessita de mais informações sobre o produto? Pesquise a ajuda no ecrã.
- DA** Har du brug for mere information om produktet? Søg i skærmbjælpen.
- SV** Vill du ha mer information om den här produkten? Sök i skärnhjälpen.
- NO** Trenger du mer informasjon om produktet? Søk i hjelpen på skjermen.
- FI** Tarvitseko tuotteen lisätietoja? Perehdy näyttöohjeeseen.
- EL** Θέλετε περισσότερες πληροφορίες σχετικά με το προϊόν σας; Κάντε αναζήτηση στη βοήθεια επί της οθόνης.
- RU** Хотите узнать больше о продукте? Воспользуйтесь интерактивной справкой.
- PL** Potrzebujesz więcej informacji o tym produkcie? Wyszukaj ją w pomocy wyświetlanej na ekranie.
- HU** Segítségre van szüksége a termékkel kapcsolatban? Kérdésére a képernyőn megjelenő súgóban találhat választ.
- SK** Potrebujete ďalšie informácie o svojom produkte? Pozrite si pomocníka na obrazovke.
- CS** Potřebujete další informace o produktu? Prohledejte elektronickou nápovědu.
- TR** Ürününüz hakkında daha fazla bilgiye mi ihtiyacınız var? Ekran yardımında arama yapın.
- SL** Potrebujete več informacij o izdelku? Preiščite zaslonko pomoč.
- RO** Aveți nevoie de informații suplimentare despre produsul dumneavoastră? Căutați în meniul de asistență pe ecran.
- SR** Potrebne su Vam dodatne informacije o proizvodu koji posedujete? Pretražite pomoć na ekranu.
- HR** Potrebno vam je više informacija o proizvodu? Pretražite Pomoć na ekranu.
- BG** Нуждаете се от повече информация за вашия продукт? Вижте екранната помощ.
- ET** Kas vajate toote kohta lisaatevet? Otsige seda ekraanisplikrist.
- LV** Vai vēlaties uzzināt vairāk par iegādāto produktu? Skatiet palīdzību elektroniskā formātā.
- LT** Reikia daugiau informacijos apie gaminį? Ieškokite jos ekrano žinyne.
- KK** Бұйымныңыз туралы қосымша ақпарат қажет пе? Экрандағы анықтамадан ізденіңіз.
- UK** Шукаєте додаткову інформацію щодо виробу? Зверніться до екранної довідки.
- TH** หากต้องการทราบข้อมูลเพิ่มเติมเกี่ยวกับผลิตภัณฑ์ โปรดดูวิธีใช้งานหน้าจอ
- AR** هل أنت بحاجة لمزيد من المعلومات حول المنتج الخاص بك؟ ابحث في تعليمات المساعدة المتوفرة على الشاشة.





- EN Home**
Access Home menu
- DE Zuhause**
Menü "Zuhause"
aufrufen
- FR Maison**
Accéder au menu
Maison
- NL Startpagina**
Toegang tot startpagina
- IT Home**
Accesso al menu Home
- ES Casa**
Acceder al menú Casa
- PT Casa**
Aceder ao menu Casa
- DA Hjem**
Få adgang til menuen
Hjem
- SV Hemma**
Få åtkomst till meny
Hem
- NO Hjem**
Åpne Hjem-menyen

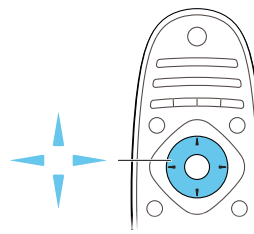
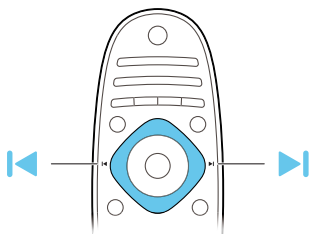
- FI Koti**
Avaa Koti-valikko
- EL Αρχική σελίδα**
Πρόσβαση στο αρχικό
μενού
- RU Дом**
Доступ к меню Дом
- PL Dom**
Dostęp do menu Dom
- HU Otthon**
A főmenü elérése
- SK Domov**
Prístup do ponuky
Domov
- CS Doma**
Otevřená hlavní nabídka
- TR Anasayfa**
Anasayfa menüsüne
erişin
- SL Domače okolje**
Premik v začetni meni
- RO Acasă**
Accesați Meniul Acasă

- SR Dom**
Pristup meniju Dom
- HR Dom**
Pristup ročetnom
izborniku
- BG Начало**
Достъп до началното
меню
- ET Kodu**
Juurdepääs menüüsse
Kodu
- LV Sākums**
Pieklūstiet sākuma
izvēnei
- LT Pradžia**
Pradžios meniu prieiga
- KK Бастапқы**
Бастапқы мәзірге кіру
- UK Дім**
Доступ до головного
меню
- TH หน้าที่แรก**
หน้าที่แรก
القائمة الرئيسية AR
للوصول للقائمة الرئيسية

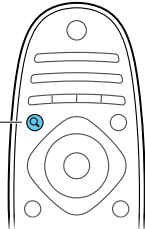
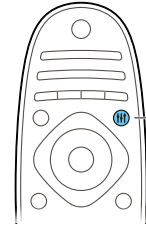
- EN Back**
Return to the previous
page
- DE Zurück**
Zurück zur vorherigen
Seite
- FR Retour**
Retourner à la page
précédente
- NL Terug**
Naar vorige pagina
terugkeren
- IT Precedente**
Tornare alla pagina
precedente
- ES Retroceder**
Volver a la página
anterior
- PT Voltar**
Regressar à página
anterior
- DA Tilbage**
Return to the previous
page
- SV Tillbaka**
Gå tillbaka til forrige side
- NO Tilbake**
Gå tilbake til forrige side

- FI Pää**
Pää edelliselle sivulle
- EL Πίσω**
Επιστροφή στην
προηγούμενη σελίδα
- RU Назад**
Возврат к предыдущей
странице
- PL Wstecz**
Wróć do poprzedniej
strony
- HU Vissza**
Visszatérés az előző
oldalra
- SK Spät'**
Návrat na
predchádzajúcu stranu
- CS Zpět**
Návrat na předchozí
stránku
- TR Arka**
Önceki sayfaya dönün
- SL Nazaj**
Vrnitev na prejšnjo stran
- RO Înapoi**
Reveniți la pagina
anterioară

- SR Pozadi**
Povratak na prethodnu
stranicu
- HR Prethodna**
Povratak na prethodnu
stranicu
- BG Назад**
Връщане към
предишното меню
- ET Tagasi**
Tagasi eelmisele lehele
- LV Atpakaļ**
Atgriezieties iepriekšējā
lapā
- LT Atgal**
Grįžimas į ankstesnį
puslapį
- KK Артка**
Алдыңғы бетке оралу
- UK Назад**
Повернутися до
попередньої сторінки
- TH ย้อนกลับ**
ย้อนกลับไปที่หน้าที่แล้ว
العودة AR
للرجوع للصفحة السابقة



EN Previous / Next Switch channels or menu pages	FI Edellinen / Seuraava Vaihda kanavaa tai valikkosivua	SR Prethodno / Sledeće Promena kanala ili stranica menija	EN Navigation Navigate menus or make selections	FI Siirtyminen Siirty valikoissa tai tee valintoja	SR Kretanje Kretanje kroz menije ili označavanje izbora
DE Vorherige / Nächste Seite Sender oder Menüseiten auswählen	EL Προηγούμενο / Επόμενο Εναλλαγή καναλιών ή σελίδων μενού	HR Prethodno / Sljedeće Promjena kanala ili stranica izbornika	DE Navigationstasten Durch Sender oder Menüseiten navigieren	EL Πλοήγηση Περιήγηση στα μενού ή κάντε επιλογές	HR Navigacija Pregled izbornika ili odabir
FR Précédent / Suivant Changer de chaîne ou pages du menu	RU Назад / Далее Переключение каналов или страниц меню	BG Предишно / Следващ Превключване между канали или страници в менюто	FR Touches de navigation Parcourir les menus ou faire des sélections	RU Навигация Навигация по меню или выбор установок	BG Навигиране Навигиране в менютата или избиране
NL Vorige / Volgende Door zender- of menupagina's bladeren	PL Poprzedni / Następny Przełącz kanały albo strony menu	ET Eelmine / järgmine Vahetage kanaleid või menüü lehti	NL Navigatie Door menu's navigeren of selectie maken	PL Nawigacja Przeglądanie różnych menu albo dokonywanie wyboru	ET Navigeerimine Navigeerige menüüdes või tehke valikuid
IT Precedente / Successivo Cambiare canale o pagina del menu	HU Előző / Következő Csatornák vagy menüoldalak váltása	LV Lepriekšējais / Nākamais Pārlēdziet kanālus vai izvēlnes lapas	IT Navigazione Sfogliare i menu o effettuare una selezione	HU Navigáció Navigáció vagy kiválasztás a menüben	LV Navigācija Pārvietojieties izvēlnēs vai atzīmējiet
ES Anterior / Siguiente Cambiar canales o páginas de menú	SK Predchádzajúce / Ďalšie Prepínanie kanálov a stránok ponuky	LT Ankstesnis / kitas Kanaų arba meniu puslapių perjungimas	ES Navegación Navegar por los menús o hacer selecciones	SK Navigačné tlačidlo Pohyb v ponukách alebo uskutočnenie výberu	LT Naršymas Meniu naršymas arba pasirinkimas
PT Anterior / Seguinte Alternar canais ou páginas de menu	CS Předchozí / Další Přepínání kanálů nebo stránek nabídky	KK Алдыңғы / Келесі Арналарды не мәзір беттерін ауыстырып қосу	PT Navegação Navegar nos menus ou efectuar seleccōes	CS Ovládání Procházení nabídek nebo volba položek	KK Навигация Мәзірлерге өту немесе таңдау жасау
DA Forrige / Næste Skift kanaler eller menuser	TR Önceki / Sonraki Kanal veya menü sayfasi deęistirin	UK Назад / Далі Перемикання каналів чи сторінок меню	DA Navigationsknapper Naviger i menuer eller foretag valg	TR Gezinme Menülerde gezinin veya seçim yapın	UK Навігація Навігація меню або вибір
SV Föregående / Nästa Byta kanaler eller menysidor	SL Prejšnji / Naslednji Preklapljanje kanalov ali strani v meniju	TH ก่อนหน้า / ถัดไป เปลี่ยนช่องสัญญาณหรือหน้าเมนู	SV Navigering Navigera i menyer eller göra val	TH สํารวจ สำรวจเมนูหรือทำการเลือก	TH สํารวจ สำรวจเมนูหรือทำการเลือก
NO Forrige / Neste Bytt kanal eller menyside	RO Înapoi / Înainte Comutați canalele sau paginile de meniu	AR السابق/التالي للتبديل بين القنوات أو صفحات القائمة	NO Navigering Naviger i menyer eller gjør valg	AR التنقل للتنقل بين القوائم أو عمل اختيارات	AR التنقل للتنقل بين القوائم أو عمل اختيارات

FIND**EN Find**
Access channel list**DE Suchen**
Senderliste aufrufen**FR Rechercher**
Accéder à la liste des chaînes**NL Zoeken**
Toegang tot lijst met zenders**IT Trova**
Accesso all'elenco dei canali**ES Buscar**
Acceder a la lista de canales**PT Localizar**
Aceder à lista de canais**DA Find**
Få adgang til kanalliste**SV Hitta**
Få åtkomst till kanallista**NO Søk**
Åpne kanallisten**FI Etsi**
Avaa kanavaluettelo**EL Εύρεση**
Πρόσβαση στον κατάλογο καναλιών**RU Найти**
Доступ к списку каналов**PL Znajdź**
Dostęp do listy kanałów**HU Keresés**
A csatornalista megnyitása**SK Tlačidlo vyhľadávania**
Prístup do zoznamu kanálov**CS Vyhledat**
Otevření seznamu kanálů**TR Bul**
Kanal listesine erişin**SL Iskanje**
Dostop do seznama kanalov**RO Găsește**
Accesați lista de canale**SR Pronadi**
Pristup listi kanala**HR Pronadi**
Pristup popisu kanala**BG Търсене**
Достъп до списъка с канали**ET Leia**
Juurdepääs kanalite loendile**LV Atrast**
Pieklūstiet kanālu sarakstam**LT Leškoti**
Kanalų sąrašo prieiga**KK Табу**
Арналар тізіміне өту**UK Знайти**
Доступ до списку каналів**TH ค้นหา**
เข้าดูรายชื่อช่องสัญญาณ
للوصول لقائمة القنوات**AR****EN Adjust**
Adjust TV settings**DE Anpassen**
Fernsehereinstellungen anpassen**FR Régler**
Régler les paramètres du téléviseur**NL Aanpassen**
Tv-instellingen aanpassen**IT Regola**
Regolare le impostazioni del televisore**ES Ajustar**
Ajustar configuración del televisor**PT Ajustar**
Ajustar definições de TV**DA Juster**
Juster tv-indstillinger**SV Justera**
Justera TV-inställningar**NO Juster**
Juster TV-innstillinger**FI Säädä**
Säädä television asetuksia**EL Ρύθμιση**
Προσαρμογή των ρυθμίσεων τηλεόρασης**RU Настройка**
Настройка параметров телевизора**PL Reguluj**
Regulacja ustawień telewizora**HU Beállítás**
A TV beállításainak módosítása**SK Tlačidlo úpravy**
Úprava nastavení televizora**CS Úprava**
Úprava nastavení televizoru**TR Ayarla**
TV ayarlarını yapın**SL Prilaganje**
Prilaganje nastavitev TV-sprejemnika**RO Reglare**
Reglați setările televizorului**ADJUST****SR Prilagodi**
Podešavanje postavki televizora**HR Podesi**
Podešavanje postavki TV-a**BG Настройка**
Регулиране на настройките на телевизора**ET Reguleeri**
Reguleeri teleteri sätteid**LV Pielāgot**
Pielāgojiet TV iestatījumus**LT Reguliuoti**
TV nustatymų reguliavimas**KK Реттеу**
Теледидар параметрлерін реттеу**UK Налаштувати**
Налаштувати параметри телемовлення**TH ปรับ**
ปรับการตั้งค่าทีวี**AR تعديل**
تعديل إعدادات التلفاز

SOURCE



EN Source

Access connected devices

DE Quelle

Angeschlossene Geräte aufrufen

FR Source

Accéder aux périphériques connectés

NL Bron

Toegang tot aangesloten apparaten

IT Sorgente

Accesso ai dispositivi collegati

ES Fuente

Acceder a dispositivos conectados

PT Orígem

Aceder a dispositivos ligados

DA Kilde

Få adgang til tilsluttede enheder

SV Källa

Få åtkomst till anslutna enheter

NO Kilde

Åpne tilkoblede enheter

FI Lähde

Avaa liitetyt laitteet

EL Πηγή

Πρόσβαση στις συνδεδεμένες συσκευές

RU Источник

Доступ к подключенным устройствам

PL Źródło

Dostęp do podłączonych urządzeń

HU Forrás

A csatlakoztatott készülékek elérése

SK Zdroj

Pristup k pripojeným zariadeniam

CS Zdroj

Otevření nabídky připojených zařízení

TR Kaynak

Bağlı cihazlara erişim

SL Vir

Dostop do priključenih naprav

RO Sursă

Accesați aparate conectate

SR Izvor

Pristup priključenim uređajima

HR Izvor

Pristup priključenim uređajima

BG Източник

Достъп до свързаните устройства

ET Allikas

Juurdepääs ühendatud seadmete

LV Avots

Pieklūstiet pievienotajām ierīcēm

LT Šaltinis

Prijungtu įrenginių prieiga

KK Ресурс

Жалганган құрылғыларға өту

UK Джерело

Доступ до підключених пристроїв

TH แหล่ง

เข้าสู่อุปกรณ์ที่เชื่อมต่อน

AR المصدر

للوصول للأجهزة المتصلة

EN Options

View options of current activity

DE Optionen

Zeigen Sie Optionen für die aktuelle Aktivität an.

FR Options

Afficher les options de l'activité en cours.

NL Opties

Opties bekijken voor de huidige activiteit.

IT Opzioni

Visualizzare le opzioni dell'attività corrente.

ES Opciones

Ver opciones de la actividad actual.

PT Opções

Visualizar opções da actividade actual.

DA Indstillinger

Se indstillinger for den aktuelle aktivitet.

SV Alternativ

Visa alternativ för aktuell aktivitet.

NO Alternativer

Vis alternativer for den gjeldende aktiviteten.

FI Asetukset

Näytä nykyisen toiminnon vaihtoehdot.

EL Επιλογές

Προβολή επιλογών για την τρέχουσα δραστηριότητα

RU Параметры

Просмотреть параметры текущего действия

PL Opcje

Wyświetl opcje bieżącej operacji.

HU Lehetőségek

Az aktuális tevékenység opcióinak megtekintése

SK Možnosti

Zobrazit možnosti momentálnej aktivity

CS Možnosti

Zobrazit možnosti pro současnou aktivitu

TR Seçenekler

Mevcut etkinlik seçeneklerini görüntüleme

SL Možnosti

Oglejte si možnosti trenutne dejavnosti

RO Opțiuni

Vizualizați opțiunile pentru activitatea curentă

OPTIONS



SR Opcije

Pogledajte trenutno aktivne opcije

HR Opcije

Prikaz mogućnosti za trenutnu aktivnost

BG Опции

Преглед на опциите за текущата дейност

ET Valikud

Juurdepääs teleri valikutele

LV Opcijas

Skatīt pašreizējās darbības opcijas

LT Parinkty

Peržiūrėti šiuo metu vykdomos veiklos parinktis

KK Опциялар

Айымдагы эрекеттин параметрлерин көрү

UK Параметри

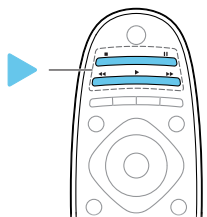
Переглянути параметри, що стосуються поточної дії

TH ตัวเลือก

ดูตัวเลือกของกิจกรรมในปัจจุบัน

AR خيارات

عرض خيارات النشاط الحالي.



- EN** Play button
Control video or music play
- DE** Wiedergabetaste
Wiedergabe von Videos oder Musik steuern
- FR** Touche de lecture
Contrôler la vidéo ou la lecture musicale
- NL** Afspreekknop
Afspelen van muziek of video bedienen
- IT** Pulsante di riproduzione
Controllare la riproduzione di video o musica
- ES** Botón de reproducción
Controlar la reproducción de vídeo o de música
- PT** Botão Reproduzir
Controlar vídeo ou reproduzir música
- DA** Afspilningsknapp
Styr video eller musikafspilning
- SV** Uppspelningsknapp
Kontrollera video- eller musikuppspelning
- NO** Spill av-knapp
Kontroller video- eller musikkavspilling
- FI** Toista-painike
Hallitse videon tai musiikin toistoa
- EL** Κομπί αναπαραγωγής
Έλεγχος βίντεο ή αναπαραγωγή μουσικής
- RU** Кнопка запуска воспроизведения
Управление воспроизведением видео или музыки
- PL** Przycisk odtwarzania
Odtwarzanie filmów wideo lub muzyki
- HU** Lejátszás gomb
Videó vagy zene lejátszásának vezérlése
- SK** Tlačidlo prehrávania
Ovládanie prehrávania videa alebo hudby
- CS** Tlačítko Přehrát
Ovládání přehrávání videa nebo hudby
- TR** Oynat düğmesi
Video veya müziği kontrol edin
- SL** Tipka za predvajanje
Nadzor predvajanja videa ali glasbe
- RO** Buton redare
Control video sau redare muzică
- SR** Taster za pokretanje reprodukcije
Upravljanje reprodukcijom video sadržaja ili muzike
- HR** Tipka Play
Upravljanje videom ili sviranje glazbe
- BG** Бутон за възпроизвеждане
Управление на възпроизвеждането на видео или музика
- ET** Taasesitusnupp
Juhtige videote või muusika esitamist
- LV** Poga Atskaņot
Kontrolējiet video vai mūzikas atskaņošanu
- LT** Leidimo mygtukas
Vaizdo įrašo arba muzikos leidimo valdymas
- KK** Ойнату түймөсү
Бейнениң немесе музыканың ойнатылуын бақылаңыз
- UK** Кнопка відтворення
Керування відтворенням відео чи музики
- TH** ปุ่มเล่น
ควบคุมการเล่นเพลงหรือวิดีโอ

AR زر التشغيل
للتحكم بتشغيل الفيديو أو
الموسيقى.



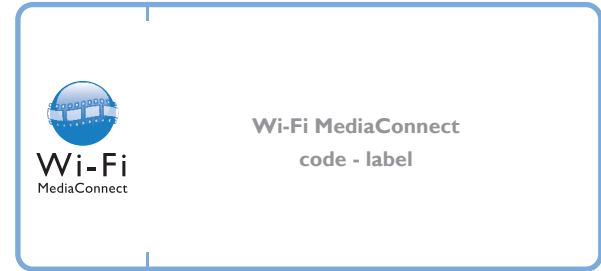
- EN** For sustainability, the user manual is not printed and available in your product as onscreen help. A printable user manual as well as product updates is available from www.philips.com/support.
- DE** Aus Nachhaltigkeitsgründen wird die Bedienungsanleitung nicht gedruckt und ist in Ihrem Produkt als Bildschirmhilfe verfügbar. Eine druckbare Bedienungsanleitung sowie Produktupdates finden Sie unter www.philips.com/support.
- FR** Dans un souci de durabilité, le manuel d'utilisation n'est pas imprimé. Il est disponible dans votre produit sous forme d'aide à l'écran. Un manuel d'utilisation imprimable et des mises à jour pour votre produit sont disponibles à la page www.philips.com/support.
- NL** Uit milieu-overwegingen is de gebruikershandleiding niet in gedrukte vorm beschikbaar; maar als help op het scherm. U kunt zelf een zelf af te drukken handleiding als productupdates downloaden op www.philips.com/support.
- IT** Per la sostenibilità ambientale, il manuale per l'utente non è stato stampato ed è disponibile come guida su schermo fornita con il prodotto. La versione stampabile del manuale per l'utente e gli aggiornamenti per il prodotto sono disponibili all'indirizzo www.philips.com/support.
- ES** Por motivos de sostenibilidad, el manual de usuario no está en formato impreso, aunque puede verlo en formato de ayuda en pantalla en el propio producto. En www.philips.com/support, puede acceder a un manual de usuario en formato preparado para impresión y también a actualizaciones del producto.
- PT** Por motivos de sustentabilidade, o manual de utilizador não está disponível na versão impressa, mas sim como ajuda no ecrã. Um manual de utilizador imprimível, bem como atualizações do produto, encontra-se disponível a partir do site www.philips.com/support.
- DA** Af hensyn til bæredygtighed er denne manual ikke trykt på papir men tilgængelig i dit produkt som skærmhjælp. En printbar brugervejledning samt produktopdateringer er tilgængelige på www.philips.com/support.
- SV** Användarhandboken finns av miljöhänsyn inte tryckt på papper, utan finns istället tillgänglig i din produkt som en skärmhjälp. En utskrivbar användarhandbok och produktupdateringar finns på www.philips.com/support.
- NO** Av bærekraftshensyn leveres brukerhåndboken som hjelp på skjermen og ikke i trykt form. På www.philips.com/support finner du en brukerhåndbok du kan skrive ut, samt produktoppdateringer.
- FI** Ympäristön suojelemiseksi käyttöopasta ei paineta, vaan se on käytettävissä tuotteessa näyttöohjeena. Painettu käyttöopas ja ajankohtaisia tietoja tuotteesta on saatavilla osoitteesta www.philips.com/support.
- EL** Για λόγους βιωσιμότητας, το εγχειρίδιο χρήστη δεν έχει τυπωθεί και παρέχεται στο προϊόν σας ως βοήθεια επί της οθόνης. Στον ιστότοπο www.philips.com/support μπορείτε να εκτυπώσετε το εγχειρίδιο χρήστη καθώς και να βρείτε ενημερώσεις για το προϊόν.
- RU** Для охраны окружающей среды руководство пользователя не напечатано, а включено в продукт в виде интерактивной справки. Руководство пользователя для печати, а также обновления для продукта см. по адресу www.philips.com/support.
- PL** W trosce o środowisko niniejszy podręcznik użytkownika nie został wydrukowany, ale jest dostępny w poszczególnych produktach jako pomoc wyświetlana na ekranie. Podręcznika użytkownika do wydrukowania, jak również aktualizacje informacji o produktach są dostępne pod adresem www.philips.com/support.
- HU** A fenntarthatóság érdekében a felhasználói kézikönyv nem nyomtatott formában, hanem a képernyőn megjelenő súgóként érhető el. A kinyomtatható felhasználói kézikönyv és a termékfrissítések a www.philips.com/support webhelyen érhetőek el.
- SK** Uporabniški priročnik iz trajnostnih razlogov ni v tiskani obliki in je na voljo v vašem izdelku kot zaslonska pomoč. Uporabniški priročnik v obliki, ki jo lahko natisnete, in posodobitve za izdelek so na voljo na spletni strani www.philips.com/support.
- CS** S důvodů snah o zachování trvale udržitelného rozvoje není tato uživatelská příručka vytisknuta, ale je dostupná jako elektronická nápověda v produktu. Pro tisk vhodnou verzi uživatelské příručky najdete na stránkách www.philips.com/support.
- TR** Sürdürülebilirlik sağlanması amacıyla bu kullanıcı kılavuzu basılmamış ve ürününüzde ekran yardımı olarak sağlanmıştır. Yazılabilir kullanıcı kılavuzu için www.philips.com/support adresini ziyaret edin.
- SL** Uporabniški priročnik iz trajnostnih razlogov ni v tiskani obliki in je na voljo v vašem izdelku kot zaslonska pomoč. Uporabniški priročnik v obliki, ki jo lahko natisnete, in posodobitve za izdelek so na voljo na spletni strani www.philips.com/support.
- RO** Pentru protejarea mediului înconjurător, manualul de utilizare nu a fost tipărit și este disponibil în produsul dumneavoastră ca și asistență pe ecran. Un manual de utilizare care poate fi tipărit cât și actualizări ale produsului sunt disponibile la www.philips.com/support.
- SR** Radi očuvanja životne sredine, korisničko uputstvo nije odštampano, iz proizvod koji posedujete dostupno je u vidu pomoći na ekranu. Korisničko uputstvo koje se može odštampati i ažuriranja za proizvod dostupni su na adresi www.philips.com/support.
- HR** Radi održivosti, korisnički se priručnik ne isporučuje u tiskanom obliku, nego je dostupan na vašem proizvodu u obliku pomoći na ekranu. Verzija priručnika za ispis kao i ažuriranja za proizvod dostupni su na www.philips.com/support.
- BG** За по-лесна поддръжка ръководството за потребителя не е отпечатано и може да се намери в продукта под формата на екрана помощ. Подходящо за печат ръководство за потребителя, както и актуализации за продуктите, са налични на адрес www.philips.com/support.
- ET** Säästvuse nimel ei trükitä kasutusjuhendit välja ja see on saadaval tootes ekraanisipikrina. Nii väljatrukutat kasutusjuhend kui ka tootevärskendused on saadaval aadressil www.philips.com/support.
- LV** Lai nodrošinātu ērtāku uzturēšanu, lietotāja rokasgrāmata netiek drukāta, bet ir pieejama produktā kā palīdzība elektroniskā formātā. Izdrukājama lietotāja rokasgrāmata un produktu atjauninājumi ir pieejami vietnē www.philips.com/support.
- LT** Laikydamiems tvarumo principo pateikiame nespausdintinį kiekvieno gaminio naudotojo vadovą, kuris pateikiamas kaip ekrano žinynas. Spausdintinį naudotojo vadovą ir gaminio naujinius rasite svetainėje www.philips.com/support.

KK Тұрақтылық мақсатымен пайдаланушы нұсқаулығы басып шығарылмаған және оны экрандағы анықтамадан алуға болады. Басып шығарылатын пайдаланушы нұсқаулығы мен бұйымның жаңартуларын www.philips.com/support веб-сайтынан алуға болады.

UK З метою збереження навколишньої середовища користувача відсутній у друкованому вигляді та введений у вироб, як екранна довідка. Придатний для друку посібник користувача, а також оновлення для виробу, можна знайти за адресою www.philips.com/support.

TH เพื่อการอนุรักษ์สิ่งแวดล้อม คู่มือผู้ใช้จะไม่ได้รับการตีพิมพ์ แต่จะมีอยู่ในเว็บไซต์ของบริษัทของคุณ คุณสามารถดูคู่มือผู้ใช้ที่สามารถพิมพ์ออกมาได้และขอรับการอัปเดตผลิตภัณฑ์บน www.philips.com/support

AR وللحفاظ على الاستدامة البيئية، لم تتم طباعة دليل المستخدم وهو متاح في المنتج الخاص بك على الشاشة. ويمكنك أيضا الحصول على إصدار قابل للطباعة من دليل المستخدم وعلى تحديثات للمنتج من على www.philips.com/support



www.philips.com/wifimediaconnect



www.philips.com/support



Non-contractual images. / Images non contractuelles. / Außervertragliche Bilder.
All registered and unregistered trademarks are property of their respective owners.
Specifications are subject to change without notice
Trademarks are the property of Koninklijke Philips Electronics N.V. or their respective owners
2011 © Koninklijke Philips Electronics N.V. All rights reserved
www.philips.com

