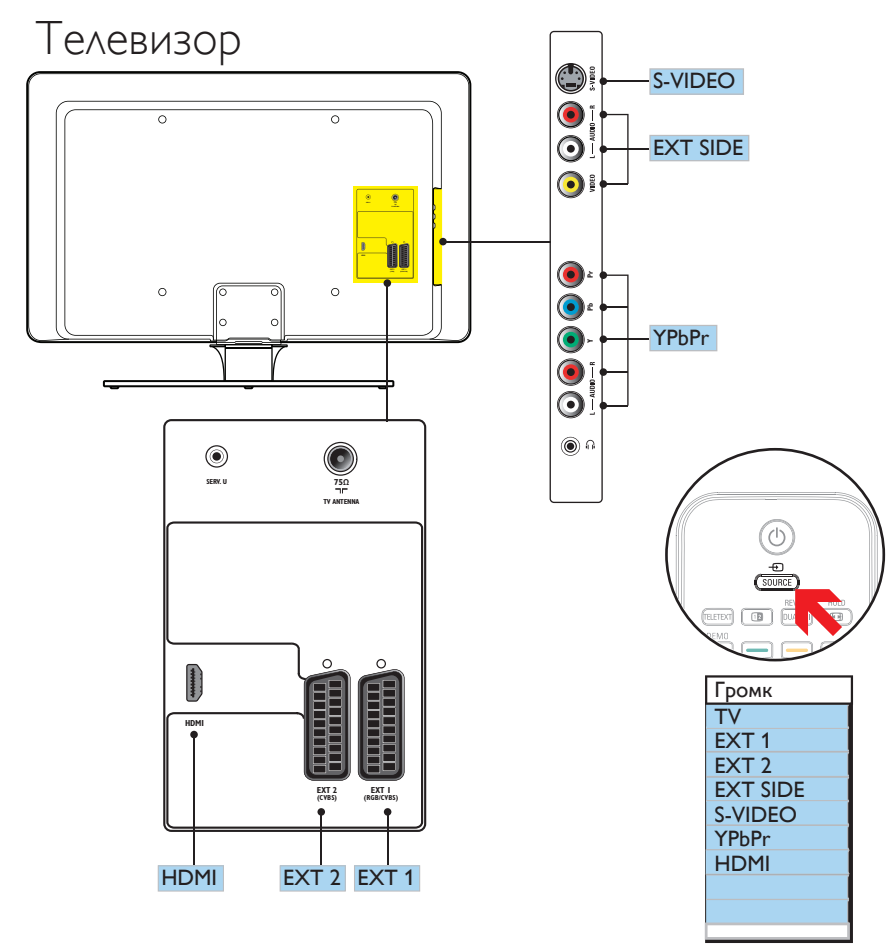


Переключение аудио- и видеоустройств

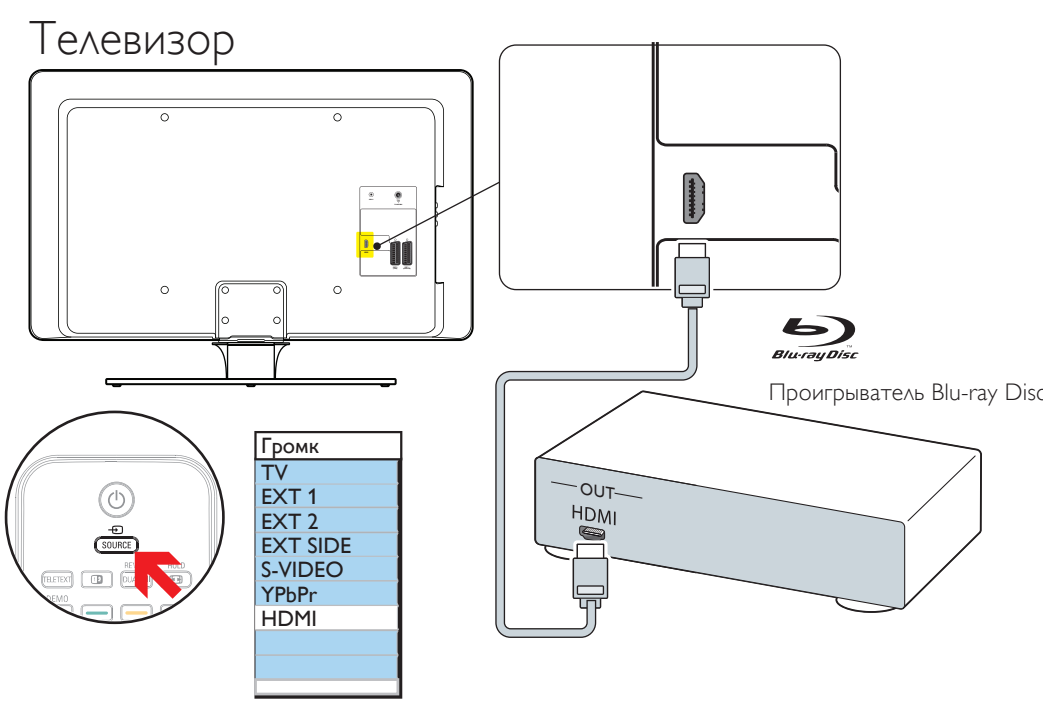
- CS Přepínání mezi audiovizuálními zařízeními
- SK Prepínanie medzi zariadeniami AV
- TR AV cihazları arasinda geçiş



Specifications are subject to change without notice. Trademarks are the property of Koninklijke Philips Electronics N.V. or their respective owners. 2008 © Koninklijke Philips Electronics N.V. All rights reserved. www.philips.com

Проигрыватель Blu-ray Disc

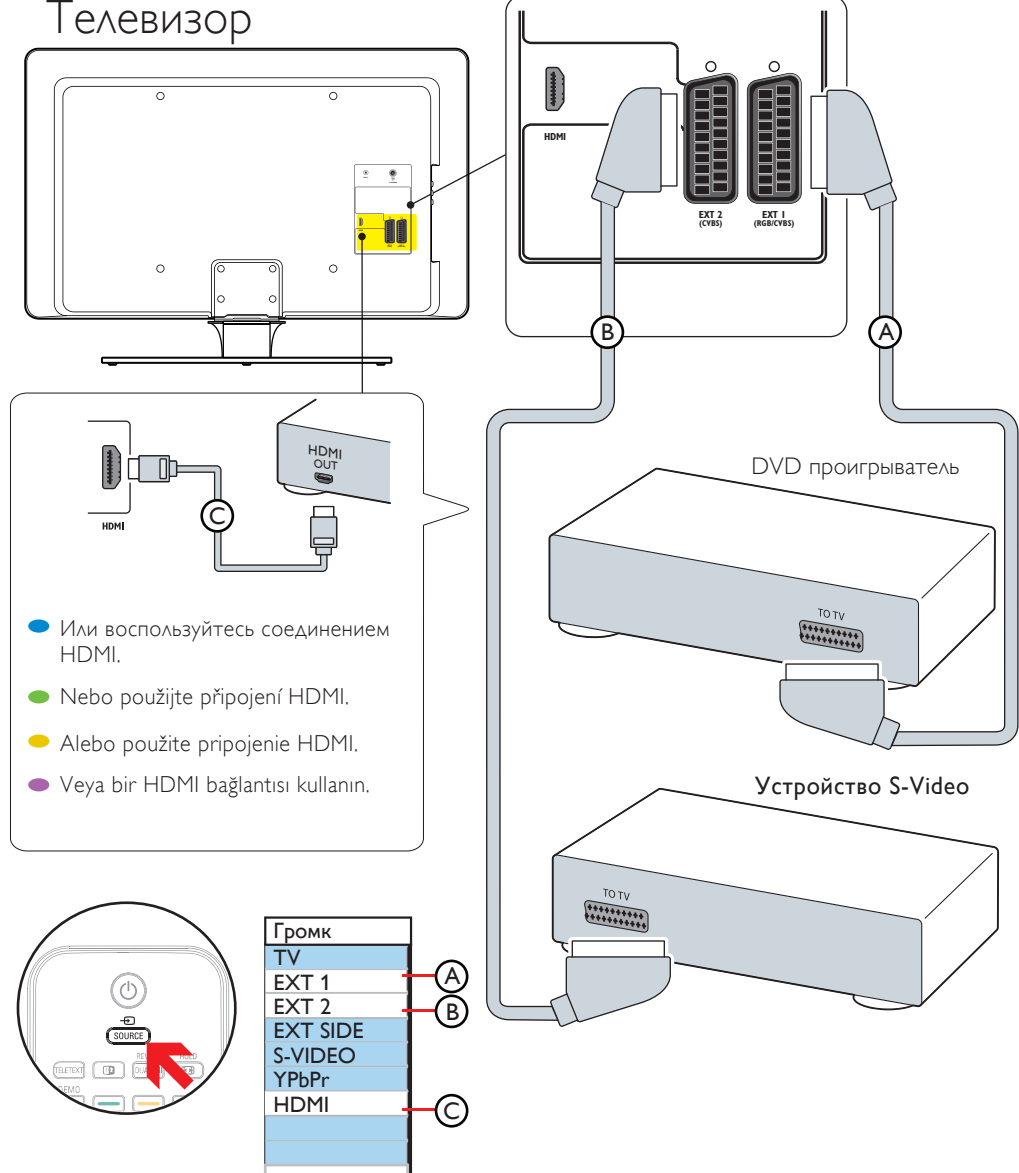
- CS Přehrávač disků Blu-ray (BD)
- SK Prehrávač diskov Blu-ray
- TR Blu-ray Disk oynatici



- Предупреждение** Перед подключением устройств отключите телевизор от сети электропитания.
- Угрозы** Перед припоем зайти оторвите напáяющий кабель.
- Внимание** Перед припоем зайти оторвите напáяющий кабель.
- Дикат** Cihazları bağlamadan önce elektrik prizini kablosunu çikarın.

DVD проигрыватель, Устройство S-Video

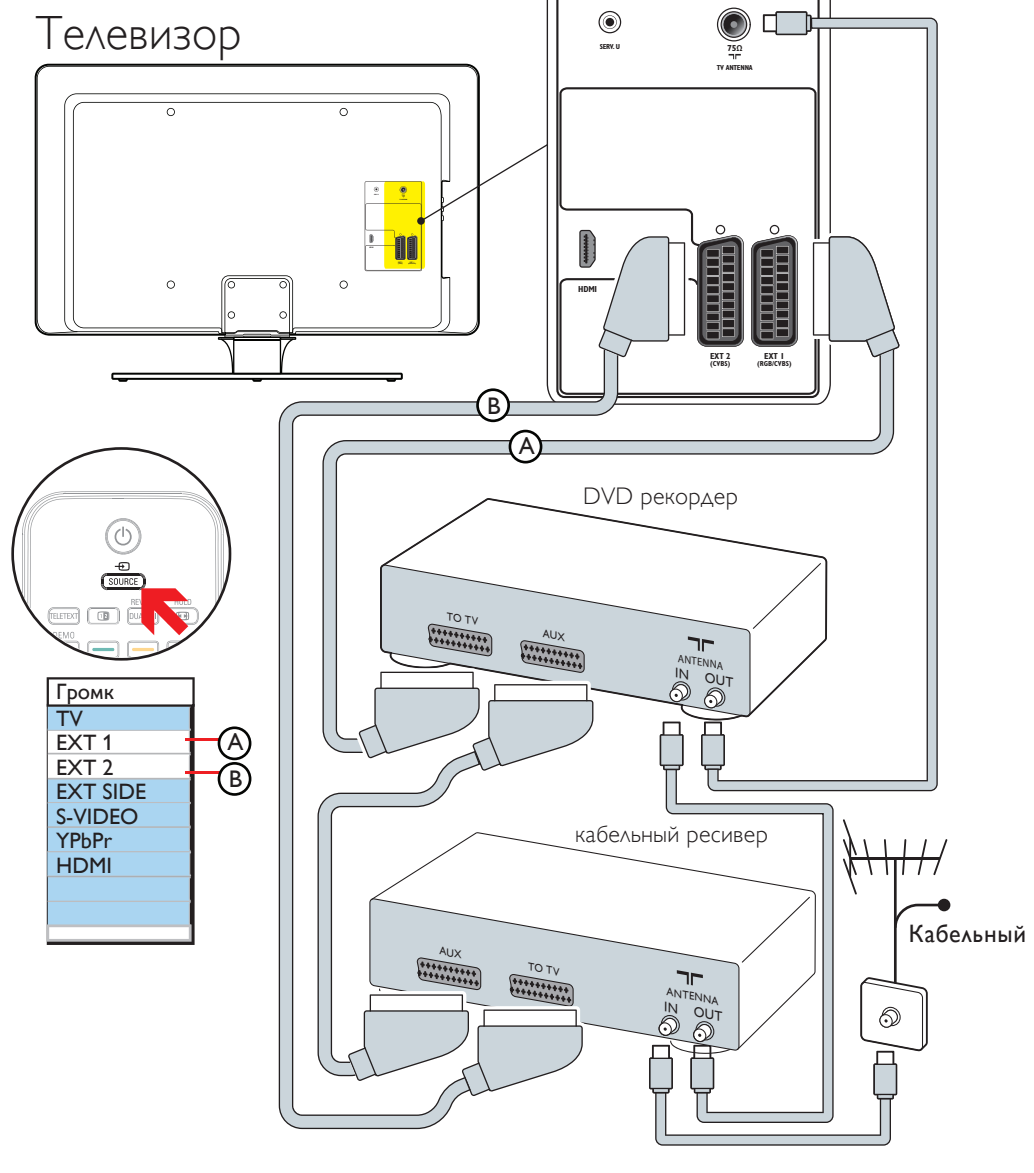
- CS DVD přehrávač, Zařízení s výstupem S-Video
- SK DVD prehrávač, Zariadenie S-Video
- TR DVD oynatici, S-Video cihazı



- Или воспользуйтесь соединением HDMI.
- Nebo použijte připojení HDMI.
- Alebo použijte pripojenie HDMI.
- Veya bir HDMI bağlantısı kullanın.

DVD рекордер, кабельный ресивер

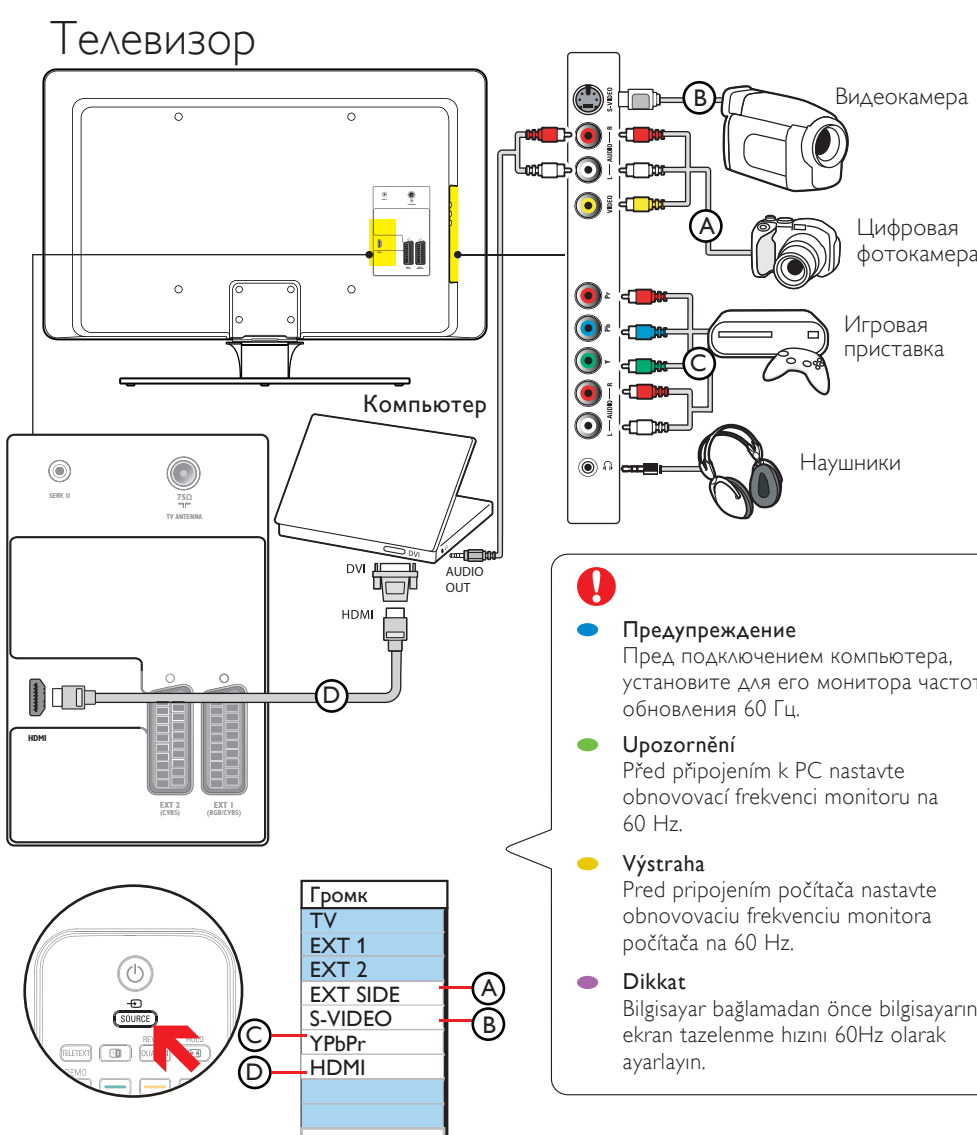
- CS DVD rekordér, kabelový přijímač
- SK DVD rekordér, prijímač káblovej televízie
- TR DVD kaydedici, kablo alıcısı



- Или воспользуйтесь соединением HDMI.
- Nebo použijte připojení HDMI.
- Alebo použijte pripojenie HDMI.
- Veya bir HDMI bağlantısı kullanın.

Видеокамера, Цифровая фотокамера, Игровая приставка, Компьютер, Наушники

- CS Videokamera, digitální fotoaparát, Herní konzola, PC, sluchátka
- SK Videokamera, Digitálny fotoaparát, Herná konzola, počítač, slúchadlá
- TR Kamera video, cyfrowy aparat fotograficzny, konsola do gier, komputer PC, sluchawki

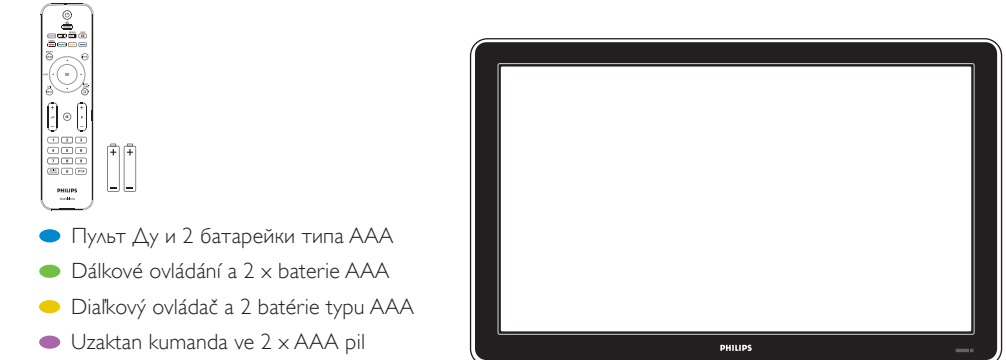


- Предупреждение** Перед подключением компьютера, установите для его монитора частоту обновления 60 Гц.
- Угрозы** Перед припоем к PC настройте обновлаци частоты монитора на 60 Гц.
- Внимание** Перед припоем компьютера настройте обновлаци частоты монитора на 60 Гц.
- Дикат** Bilgisayar bağlamadan önce bilgisayarın ekran tazelendirme hızını 60Hz olarak ayarlayın.

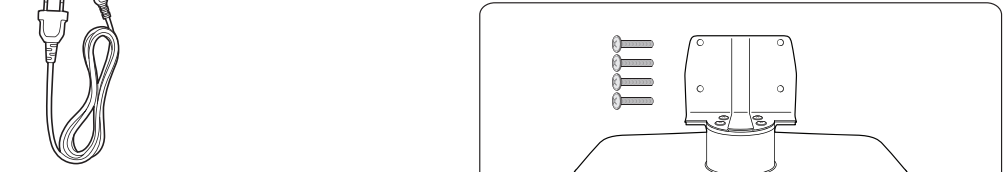
Комплект поставки

- CS Co najdete v krabici
- SK Čo je v balení
- TR Kutu içeriği

- Руководство по началу работы
- Струčná příručka
- Príručka rýchleho spustenia
- Hızlı Başlangıç Klavuzu
- Руководство пользователя
- Užívateľský manuál
- Návod na používanie
- Kullanıcı Klavuzu



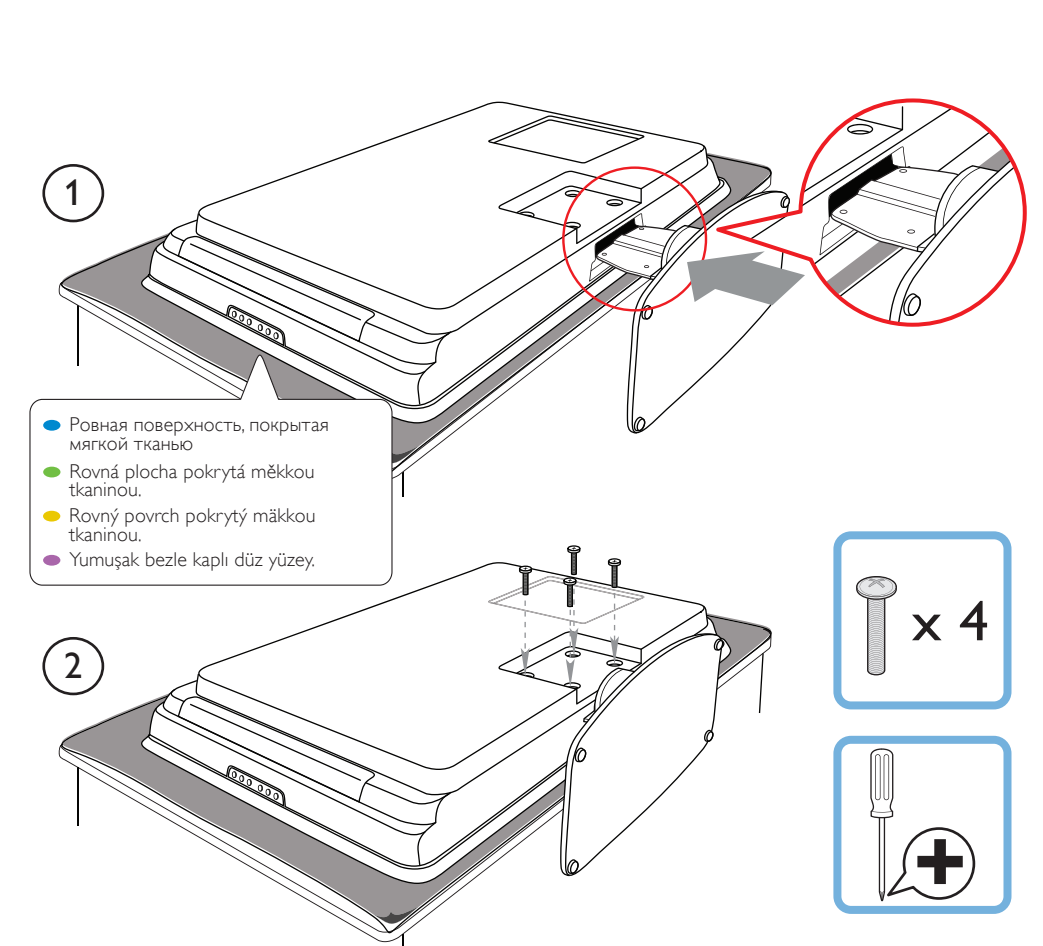
- Пульт ДУ и 2 батареи типа AAA
- Дальковое оvládnání a 2 x батерии AAA
- Dialkový ovládač a 2 батерии typu AAA
- Uzaktan kumanda ve 2 x AAA pil
- Телевизор
- Televíze



- Сетевой шнур
- Напáяющий кабель
- Подставка телевизора и 4 винта
- Stojan televizoru a 4 x šrouby
- Stojan televizora a 4 skrutky
- TV stand ve 4 x civata

Установка телевизора на подставку

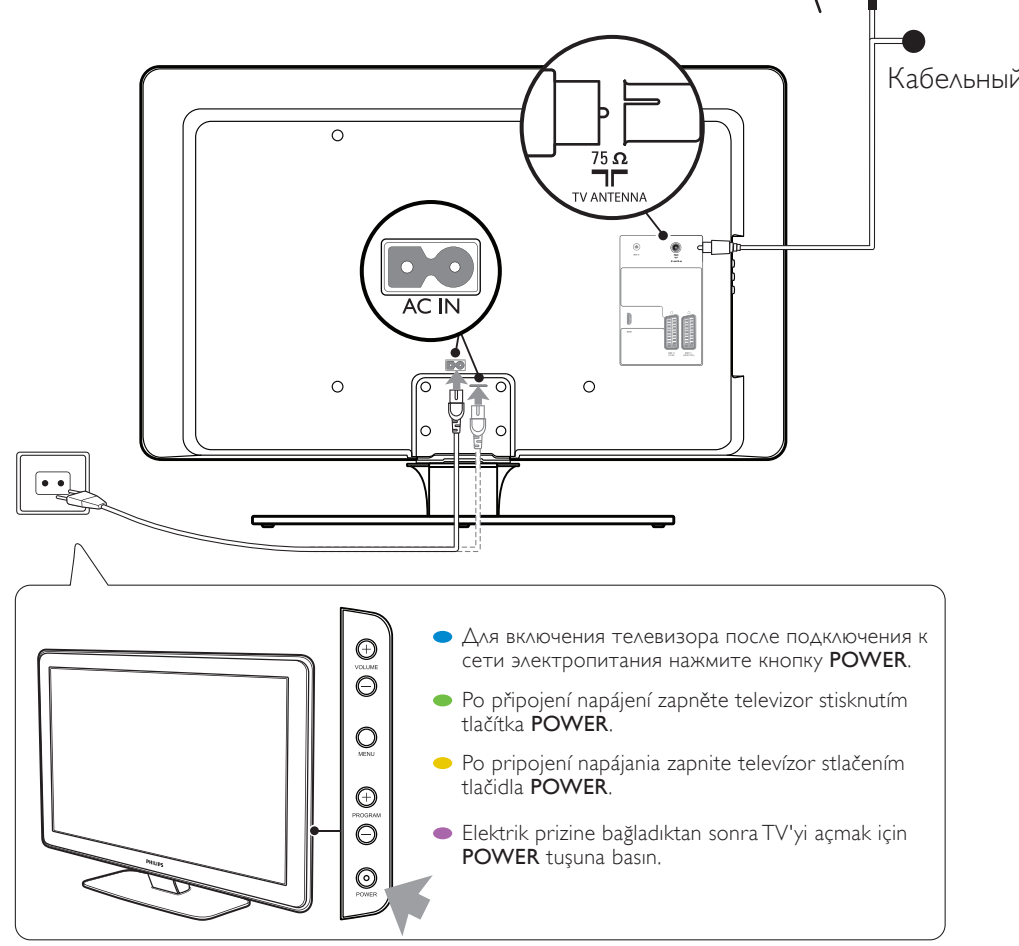
- CS Připevnění stojanu televizoru
- SK Upevnenie televízora na stojan
- TR TV'yi standa monte edin



- Для монтажа телевизора на стене см. руководство пользователя
- При монтаже телевизора на стену на гáиде
- Chcete-li televizor připevnit na zed, vyhledejte potřebné informace v uživatelském manuálu
- Umístění zdrojky AC IN se u jednotlivých modelů televizorů liší.
- Umístienie konektora AC IN sa liši podľa modelu televizora.
- AC IN girişinin konumu TV modeline göre değişir.

Подключите к сети электропитания и антенну*

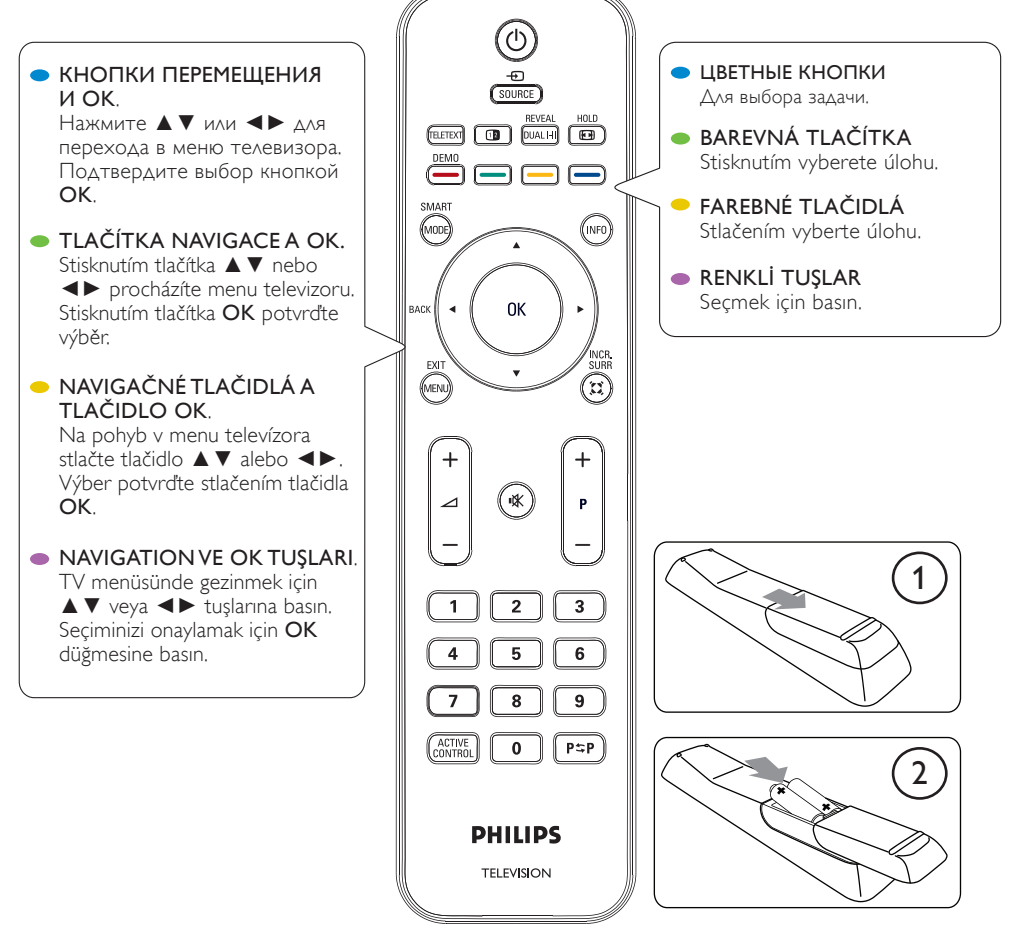
- CS Připojení napájení a antény
- SK Pripojenie napájania a antény
- TR Elektrik kablosu ve anteni bağlayın



- Положения входа переменного тока AC IN может различаться в зависимости от модели телевизора.
- Umístienie konektora AC IN sa liši podľa modelu televizora.
- AC IN girişinin konumu TV modeline göre değişir.

Использование пульта ДУ.

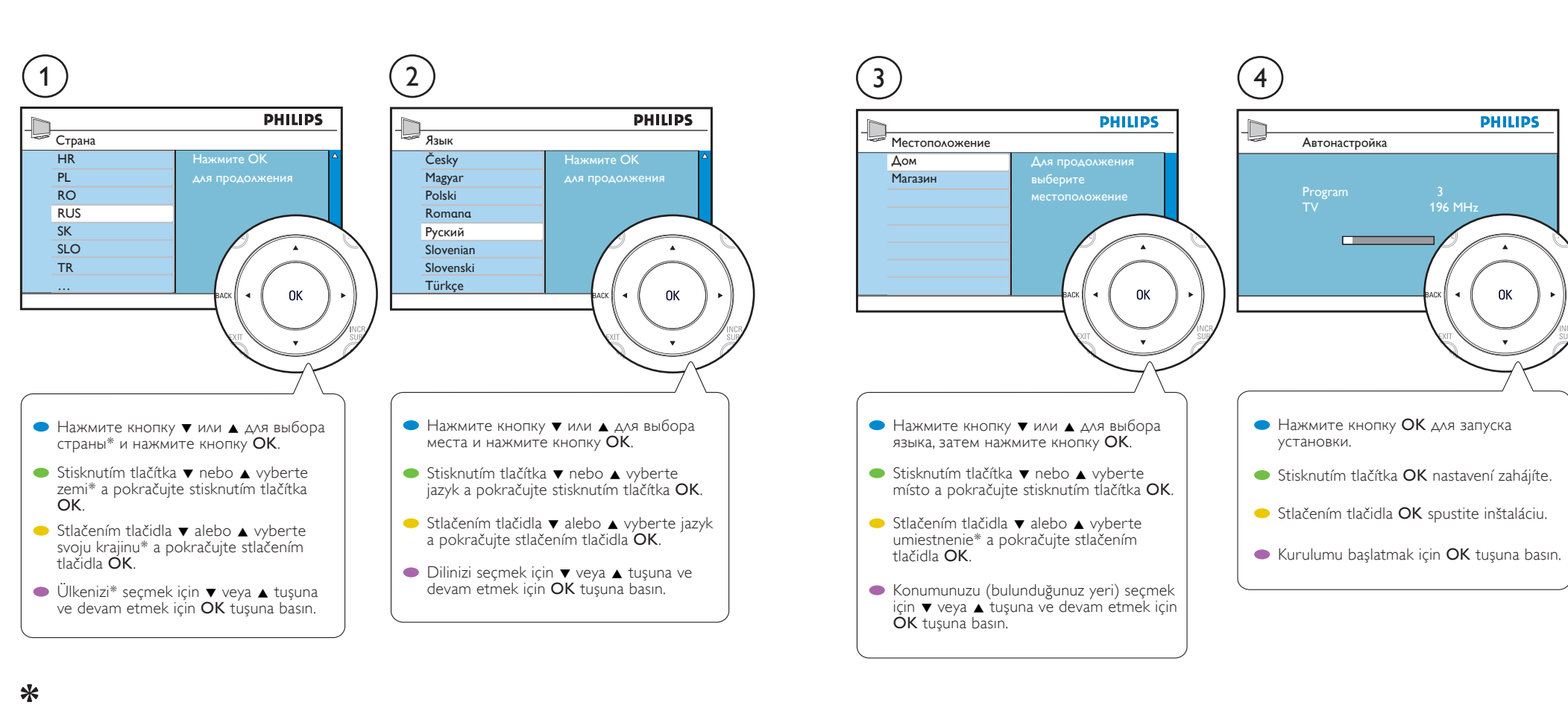
- CS Použití dálkového ovládnání
- SK Používanie diaľkového ovládača
- TR Uzaktan kumandayı kullanın



- Прочтите Раздел 3.7 руководства пользователя "Персональная настройка" для просмотра доступных для выбора стран.
- Seznam zemí dostupných pro výběr najdete v uživatelské příručce v části 3.7. Nastavení při prvním zapnutí.
- Vybrať možno niektorú z krajín uvedených v používateľskej príručke v časti 3.7. Úvodné nastavenie.
- Seçilebilecek ülkelerin bir listesini için bkz. Kullanıcı Klavuzunda Bölüm 3.7 lik kurulum.

Установка

- CS Instalace
- SK Inštalácia
- TR Kurulum



- Нажмите кнопку **▼** или **▲** для выбора страны* и нажмите кнопку **OK**.
- Stisknutím tlačítka **▼** nebo **▲** vyberte zemi* a pokračujte stisknutím tlačítka **OK**.
- Stlačení tlačítka **▼** alebo **▲** vyberte svoju krajinu* a pokračujte stlačením tlačítka **OK**.
- Ülkelerini seçmek için **▼** veya **▲** tuşuna ve devam etmek için **OK** tuşuna basın.
- Нажмите кнопку **OK** для запуска установки.
- Stisknutím tlačítka **OK** nastavení zahájíte.
- Stlačení tlačítka **OK** spustí inštaláciu.
- Kurulumu başlatmak için **OK** tuşuna basın.

Register your product and get support at: www.philips.com/welcome

Quick Start

- RU Установка
- CS Instalace
- SK Inštalácia
- TR Kurulum

