

Philips
Профессиональный ЖК-
телевизор

PrimeSuite 42"

ЖК
DVB-T/C MPEG 2/4

42HFL4373D



Идеальный ТВ для основного или интерактивного

использования

Гостиничный ЖК-телевизор Philips

С этим энергоэффективным гостиничным ЖК-телевизором вы насладитесь всеми преимуществами интерактивного телевидения и качественными гостиничными возможностями. Просто подключите телевизор к любой системе на ваш выбор и наслаждайтесь великолепным качеством просмотра и энергоэффективностью.

Ориентирован на будущее и имеет современные функции для гостиниц

- Full HD ЖК-дисплей с разрешением 1920x1080p
- Протокол Serial Xpress для интерактивных систем
- VSecure для защиты цифрового контента в гостиницах
- Мгновенное копирование исходных настроек обеспечивает быструю установку
- Встроенная панель подключения
- Совместимость с MyChoice для регулярного дохода

Индивидуальный просмотр для каждого гостя

- Hotel Scenea для отображения специальной информации и установки стартового канала
- Theme TV для простого поиска каналов
- Улучшенный электронный гид телепрограмм и список каналов

PHILIPS

Особенности

Full HD 1920x1080p ЖК-дисплей



ЖК-дисплей Full HD имеет разрешение 1920x1080p — самое высокое из всех разрешений HD-источников, обеспечивающее изображение наилучшего качества. Это настоящий дисплей будущего, который может принимать сигналы с разрешением 1080p со всех источников, включая самые современные, такие как Blu-ray и современные игровые приставки HD. Значительно улучшенная обработка сигнала позволяет поддерживать его более высокое качество и разрешение. Все это создает великолепное изображение с прогрессивной разверткой без мерцания и потрясающими цветами и яркостью.

Протокол Serial Xpress (SXP)

Через протокол Serial Xpress ТВ можно подключить к внешним декодерам и телеприставкам основных поставщиков интерактивных систем.

Мгновенное копирование исходных настроек

Использование функции мгновенного копирования исходных настроек поможет сэкономить 3—5 минут при настройке каждого телевизора. Автоматическое чтение и копирование файлов с USB-носителя на телевизор выполняется без использования меню телевизора. Мгновенное копирование исходных настроек позволяет существенно сократить время установки и дополнительные расходы.

VSecure

Трансляция контента стандарта HD в общественных местах требует тщательной

защиты данных. Компания Philips разработала универсальное решение для защиты контента HD в отелях. VSecure обеспечивает защиту контента HD, VTrack — особым образом маркирует копируемый контент HD.

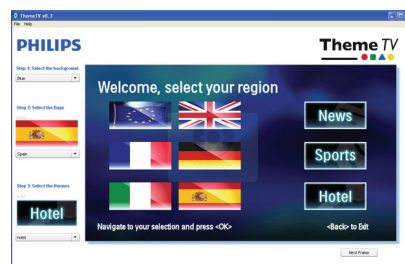
Hotel Scenea

Hotel Scenea позволяет выбирать и сохранять на ТВ изображение, которое будет отображаться на стартовом или информационном канале.

Встроенная панель подключения

Встроенная панель подключения позволяет гостям с легкостью подключать устройства к телевизору без внешней панели подключения.

Theme TV



Theme TV оснащен интеллектуальным пользовательским интерфейсом, благодаря которому гости могут осуществлять поиск каналов, новостей и информации об отеле в гостевом меню без необходимости использования интерактивной системы развлечений.

Совместимость с MyChoice



MyChoice — это простой и недорогой способ предложить вашим постояльцам

лучшие телеканалы. Через эту систему можно также подключать дополнительные платные каналы, что позволит вам возместить затраты на приобретение телевизоров.

Green Button

Кнопка Green Button позволяет гостям еще больше сократить расход электроэнергии благодаря возможности большего затемнения подсветки или выключению экрана при прослушивании радио. Еще один способ сократить расходы отеля, взаимодействуя с гостями.

Экологически безвредная конструкция

Стабильность — неотъемлемая черта бизнеса компании Philips. Телевизоры Philips спроектированы и изготовлены согласно принципам EcoDesign, рассчитанными на то, чтобы уменьшить общее воздействие на окружающую среду за счет снижения потребления электроэнергии, отсутствия вредных веществ, небольшого веса, более компактной упаковке и большей пригодности к переработке. Кроме того, корпус телевизоров Philips выполнен из специального негорючего материала. Независимые испытания, проведенные противопожарными службами, показали, что, несмотря на то что телевизоры иногда усиливают пожар, вызванный внешними источниками, телевизоры Philips не способствуют возгоранию.

Улучшенный электронный гид телепрограмм и список каналов

Удобный электронный гид телепрограмм и список каналов — интуитивно-понятные кнопки и графические инструкции по поиску любимых каналов.



Характеристики

Изображение/дисплей

- Диагональ экрана: 42 дюйма / 107 см
- Формат изображения: Широкий экран
- Тип экрана дисплея: ЖК-дисплей WXGA с активной матрицей TFT
- Разрешение панели: 1920 x 1080p
- Яркость: 500 кд/м²
- Время отклика (типич.): 5 мс
- Улучшение изображения: Режим 3/2 – 2/2 Motion Pull Down, 3D гребенчатый фильтр, Активное управление, Улучшение цвета, Улучшение цветовых переходов, Цифровое шумоподавление, Улучшение яркостных переходов, Прогрессивное сканирование, Настройка четкости, 3D МА деинтерлейсинг, Автокоррекция телесного оттенка, Динамическое повышение контрастности, Обработка 1080p 24/25/30 Гц, Обработка 1080p 50/60 Гц, Pixel Plus HD
- Динамическая контрастность экрана: 50 000:1
- Улучшение экрана: Антибликовое покрытие экрана
- Угол просмотра: 178° (Г) / 178° (В)
- Цвет корпуса: Передняя панель черного цвета с глянцевой черной отделкой
- Пиковое отношение яркости: 74 %

Поддерживаемое разрешение дисплея

Видеоформаты

Разрешение	Частота обновления
480i	60 Гц
480p	60 Гц
576i	50 Гц
576p	50 Гц
1080i	50, 60 Гц
720p	50, 60 Гц
1080p	24, 50, 60 Гц
1080p	24, 25, 30, 50, 60 Гц

Компьютерные форматы

Разрешение	Частота обновления
640 x 480	60 Гц
800 x 600	60 Гц
1024 x 768	60 Гц
1280 x 1024	60 Гц
1280 x 720	60 Гц
1280 x 768	60 Гц
1360 x 768	60 Гц

Тюнер/прием/передача

- Вход антенны: Коаксиальный кабель 75 Ом (IEC75)
- Количество предустановок: 999
- Диапазоны тюнера: Гипердиапазон, S-канал, UHF, VHF
- ТВ-система: Система PAL I, Система PAL B/G, Система SECAM B/G, SECAM L/L', DVB COFDM 2K/

8К

- Производство видео: PAL, SECAM, NTSC
- Цифровое ТВ: DVB-C MPEG4, DVB-T MPEG4

Звук

- Выходная мощность (среднеквадр.): 2 x 10 Вт
- Звуковая система: Nicam Stereo
- Улучшение звука: Автоограничение громкости, Incredible Surround, Функция Smart Sound

Громкоговорители

- Встроенные АС: 2

Подключения

- Количество разъемов SCART: 1
- Количество разъемов HDMI: 4
- 1-й внешний разъем Scart: Аудиоразъем: левый/правый, RGB, Вход CVBS
- Фронтальные/боковые подключения: Порт USB 2.0, HDMI v1.3
- HDMI 1: HDMI v1.3
- EasyLink (HDMI-CEC): Запуск воспроизведения одним нажатием, Режим ожидания системы
- Другие подключения: Выход S/PDIF (коаксиальный), VGA вход ПК + аудиовход левый/правый, Выход на АС для ванной комнаты, Общий интерфейс CI+
- Расширенные возможности подключения: Интерфейс Serial Xpress, Быстрый интерактивный ИК-порт, Включение по SCART, USB2.0

Функции управления

- Простота установки: Подключение Plug & Play, Улучшенный "гостиничный" режим, Система автоматической настройки (ATS), Точная настройка, Цифровая настройка PLL, Автоматическая установка каналов (ACI), Название программы, Автоименование программ, Автосохранение, Клонирование настроек ТВ через USB, Блокировка меню установки, Доступ к меню безопасности, Блокировка клавиатуры
- Удобство использования: Автоограничение громкости (AVL), 1-кан. список аналог./цифр., Вывод на экран, Список программ, Управление на боковой панели, Графический интерфейс пользователя
- Комфорт: Функции постояльца отеля, Автоматическое включение, Запуск в экорезиме/ быстрый запуск, Приветственное сообщение, Индикатор сообщений, Включение канала, Ограничение громкости, Таймер отключения
- Интерактивные возможности для гостиничных служб: Совместимость с панелью подключения, Блокировка автообновления каналов, Блокировка беспроводной загрузки ПО, Vsecure, Функция

- MyChoice, Функция SmartInstall, ThemeTV
- Режим ограничения для особых учреждений: Телетекст, MHEG, USB, EPG, частичная блокировка
- Телетекст: 1000-страничный гипертекст
- Возможности телетекста: Fast text (Быстрый текст), Строка с информацией о программе
- Электронный гид телепередач: Электронный гид телепередач на 8 дней, Электронный гид телепередач "Сейчас + Далее"
- Регулировка формата экрана: Расширение формата 16:9, Широкий экран, Режим Super Zoom, Автоформатирование
- Тип пульта ДУ: 22AV1104A/10 (RC6)
- Пульт ДУ: индикация разряда батарей, замок, предостерегающий кражу батареек
- Обновляемое ПО: Обновление ПО через USB, Обновление встроенной программы через PC
- Другие удобства: Замок Kensington

Здравоохранение

- Управление: Многофункциональный пульт дистанционного управления
- Функции управления: Выход для наушников, Независимое отключение звука основного динамика
- Безопасность: Двойная изоляция Класс II

Мультимедийные приложения

- Мультимедийные подключения: USB
- Форматы воспроизведения: MP3, Фотографии в формате JPEG, Файлы демонстрации слайдов (.alb)
- Форматы воспроизведения видео: H264/MPEG-4 AVC

Питание

- Электропитание: 220-240 В, 50/60 Гц
- Энергопотребление (в обычном режиме): 100 Вт
- Энергопотребление в режиме ожидания: 0,22 Вт
- Температура окружающей среды: 5 °C – 40 °C
- Наличие свинца: Да*
- Потребление электроэнергии в год: 142 кВт/ч
- Содержание ртути: 56 мг

Экохарактеристики

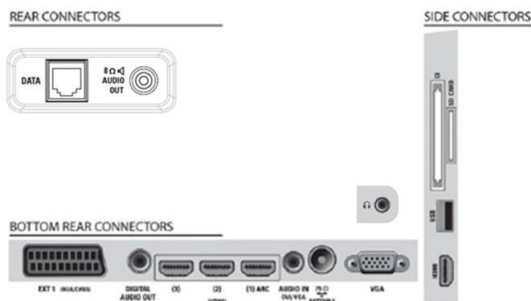
- Безопасность: Корпус из негорючего материала
- Энергоэкономичный режим ожидания: Да
- Режим потребления SmartPower Eco: Да

Размеры

- Размеры корпуса (Ш x В x Г): 1025 x 636 x 83 мм
- Размеры устройства с подставкой (Ш x В x Г): 1025 x 687 x 360 мм
- Размеры комплекта (Ш x В x Г): 1268 x 730 x 246 мм
- Вес продукта: 16 кг
- Вес изделия с подставкой: 19 кг
- Совместимое настенное крепление VESA: 200 x 200 мм
- Вес, включая упаковку: 22 кг

Аксессуары

- Входящие в комплект аксессуары: Пульт ДУ, Батарейки для пульта ДУ, Шнур питания, Гарантийный талон, Настенный кронштейн
- Дополнительные аксессуары: Настенный кронштейн (регулируемый) 22AV3200/10, Установочный ПДУ 22AV8573/00, Настольная подставка на шарнире



Дата выпуска 2019-07-19

Версия: 3.0.8

12 NC: 8670 000 75941
EAN: 87 12581 60241 3

© 2019 Koninklijke Philips N.V.
Все права защищены.

Характеристики могут меняться без предварительного уведомления. Торговые марки являются собственностью Koninklijke Philips N.V. или соответствующих владельцев.

www.philips.com

* Годовое потребление электроэнергии (кВт/ч) основано на энергопотреблении телевизором 4 часа в день, 365 дней в году. Фактическое потребление электроэнергии зависит от условий использования телевизора.
* Лишь некоторые детали или компоненты этого телевизора содержат свинец, для них не существует альтернативных вариантов в соответствии с существующими исключениями директивы RoHS.
* Типичное потребление энергии во включенном состоянии измерено в соответствии с IEC62087 Вып. 2.