

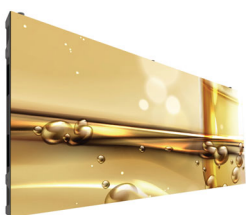


Philips Signage Solutions
Светодиодный дисплей

41"

Direct View LED

SignageSolutions



41BDL7324L

Новый уровень воображения

LED-дисплей любой формы и размера

Без ограничений и границ. Philips L-Line серии 7000 — это специализированный LED-дисплей для создания конфигураций любой формы и размера. Бесшовное соединение и различные диагонали экрана позволяют добиться идеальных результатов с уникальными информационными табло свободной конструкции.

Готовы к работе

- Высокая яркость: 1200 нит / макс. 1600 нит
- Конформное покрытие и защита оболочки
- Формирует конструкцию любой формы с углами и изгибами

Производительность нового уровня

- Philips Active Health Monitoring
- Динамическое соединение панелей
- Заводская калибровка

Безграничные возможности

- Доступны в 3 вариантах
- Превосходное подключение для идеальных изображений
- Опциональная рамка со скошенными углами для изогнутых конфигураций
- Динамическое энергосбережение

PHILIPS

Особенности

Г-образный или изогнутый угол

LED-панели Philips L-Line серии 7000 имеют высоту 25 см и доступны в вариантах с шириной 50, 75 и 100 см. Эти дисплеи можно устанавливать в альбомной ориентации без ограничения по размеру. Также доступны варианты со скошенными углами для создания изогнутых форм (выпуклые и вогнутые).

Active Health Monitoring

Идеальный результат и максимальная точность. Active Health Monitoring обеспечивает быстрое, простое и прогнозируемое обслуживание посредством отображения типа ошибки и ее местоположения. Это ПО работает в режиме реального времени, в сети и автономном формате, позволяя без лишних трат времени заменять необходимые компоненты — идеальное решение для владельцев конфигураций в разных локациях.

Заводская калибровка

Каждая LED-панель Philips L-Line калибруется в идеальных заводских условиях. Это означает, что на месте установки вам не придется повторно калибровать их, что обеспечивает быструю установку. Доступ к файлам калибровки и настройки обеспечивает быстрое обслуживание.

Динамическое соединение панелей

Используйте LED-панели Philips L-Line 7000 разных форматов для создания одного дисплея необходимой формы и размера.

Динамическое и адаптируемое соединение обеспечит идеальную конструкцию в любых обстоятельствах, чтобы вы могли оценить бесшовную поверхность экрана. Для еще большего удобства каждая LED-панель оснащена пазами на каждой из сторон — это позволяет легко соединять панели и внешние источники в беспроводном режиме. Отверстия на верхней и нижней сторонах LED-панели можно открыть, если иные варианты подключения панели невозможны.

Опциональная рамка со скошенными углами

Создавайте безрамочные дисплеи любой формы, размера и разрешения. Модульный дизайн профессиональных LED-панелей Philips позволит встроить их в любое пространство. Создавайте огромные инсталляции для привлечения аудитории или собирайте дисплеи уникальной формы. Легко создавайте видеостены вокруг дверных проемов, а также других проходов и отверстий. С новой серией Philips 7000 создание угловых и изогнутых конфигураций стало проще.

Идеальное изображение

Ваш профессиональный LED-дисплей Philips располагает встроенными решениями для кабелей, которые помогут поддерживать кабели питания и передачи данных в чистоте. Кабели питания и передачи данных можно подключить к дисплеям последовательно, что позволяет свести к минимуму количество проводов и ускорить процесс установки.

Динамическое энергосбережение

Профессиональные LED-дисплеи Philips оснащены высокоэффективными светодиодами, которые проходят тщательное тестирование на энергоэффективность и экономичность. Более того, современные технологии делают возможным динамическое энергосбережение дисплея.

Рейтинг IP

Покрытие с защитой от пыли, грязи, грибка и влаги обеспечивает безопасность и удобное обслуживание устройства. Класс защиты IP30 и высокая степень защиты оболочки снижают вероятность короткого замыкания при попадании пыли или коррозии.

Огнезащитная конструкция

Огнезащитная конструкция замедляет распространение пламени в случае пожара и обеспечивает структурную безопасность LED-панели. Протестировано и сертифицировано согласно стандарту ЕС B1 DIN4102, стандарту Великобритании (BS476-7) и стандарту США UL94.

Опциональные кронштейны

Запатентованные кронштейны для удобного крепления позволят без труда установить панель. Эти опциональные аксессуары для крепления плоских LED-панелей доступны в выпуклом варианте (177,5 / 175 / 172,5 градуса) и Г-образном варианте для установки под 90°.

Характеристики

Изображение/дисплей

- Цветовая температура по умолчанию: 6500±500 K
- Диапазон цветовых температур: 4000–9500 K (программное управление)
- Угол обзора (п / п): 160 / 160 градусов
- Калибровка (яркость/цвет): Поддерживается
- Частота обновления (Гц): 2100–3900 (14 бит: 3900 Гц)
- Частота кадров (Гц): 50 и 60
- Формат изображения: 4:1
- Улучшение изображения: Дисплей с широким цветовым пространством
- Ориентация: Ландшафтный
- Использование: Для использования в помещениях
- Равномерность яркости: >=97 %
- Яркость до калибровки: 1200 нит
- Яркость после калибровки: 900 нит
- Кэфф. контрастности (типич.): 3500:1

Комфорт

- Сквозной канал управления сигналами: RJ45
- Простая установка: Направляющие штифты, Небольшой вес
- Сквозной канал питания: Для напряжения 230 В: до 8 шкафов, для напряжения 110 В: до 4 шкафов, макс. 10 А

Условия эксплуатации

- Диапазон температур (эксплуатация): -20~45 °C
- Диапазон температур (хранение): -20~50 °C
- Относительная влажность (во время работы): 10~80 %
- Относительная влажность (во время хранения): 10~85 %

Питание

- Входное напряжение: 100–240 В перем. тока (50 и 60 Гц)
- Макс. энергопотребление (сбалансир. ток, Вт): < 150
- Типич. энергопотребление (Вт): <41,67
- Энергопотребление с выключенным экраном (Вт): <11
- Макс. энергопотребление (перем. ток, Вт): <125

Прочее

- Гарантия: 2 г
- Подтвержденное соответствие нормативам: EN55032, EN55035, EN61000-3-2, EN61000-3-3, IEC/UL60950, IEC/UL62368, IEC62471, RoHS, FCC SDOC, часть 15, класс А
- Сертификация огнезащиты: BS 476 Part7:1997, UL94, DIN4102-1
- Однородное покрытие: плата концентратора, задний LED-модуль

Корпус

- Размер корпуса (мм): 1000x250x40
- Угол установки (градусов): 45
- Диагональ корпуса (дюймов): 40,6"
- Габариты корпуса (Ш x В): 416x104
- Вес (кг): 5,91 (±300 г)
- Пикселей на экране (точек): 43,264
- Площадь экрана (м2): 0,25
- Штекер питания: 3-контактный разъем (С14 вход, С13 выход)
- Штекер передачи данных: RJ45
- Материалы корпуса: Литой алюминий
- Количество карт приема: 1 шт.
- Тип карт приема: A5S plus
- Производитель карты приема: NovaStar

Модуль

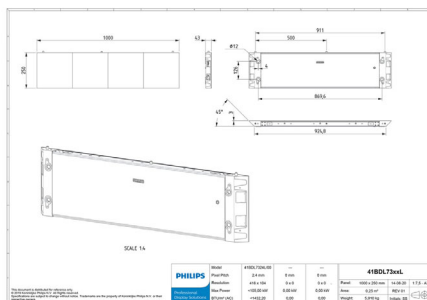
- Тип светодиода: SMD 1515 с медными контактами
- Тип пикселя: 1R1G1B
- Срок службы светодиода (ч): 100 000 при половине яркости
- Шаг пикселя (мм): 2,4
- Разрешение модуля (ШxВ, пикселей): 104x104
- Размер модуля (ШxВ, в мм): 249,9*249,9

Аксессуары

- Кабель питания: 2 шт.
- LAN-кабель (RJ45, CAT-5): 2 шт.
- Краткое руководство: 1 шт.

Информация об упаковке

- Размер упаковки (мм): 1354x392x221
- Вес брутто (кг): 9,01



Дата выпуска 2022-10-05

Версия: 3.0.1

12 NC: 8670 001 69542
EAN: 87 12581 76995 6

© 2022 Koninklijke Philips N.V.
Все права защищены.

Характеристики могут меняться без предварительного уведомления. Торговые марки являются собственностью Koninklijke Philips N.V. или соответствующих владельцев.

www.philips.com