

飛利浦
專業級 LED 電視

40 吋 Studio
LED
DVB-T/C MPEG 2/4

40HFL2819D



物超所值的新潮設計

採用省電 LED 技術

這台省電型 Hospitality LED 電視讓您可以透過 USB 複製與專屬款客功能 (如功能表與控制鎖定)，享受高效率的安裝作業。

與時俱進的先進飯店功能

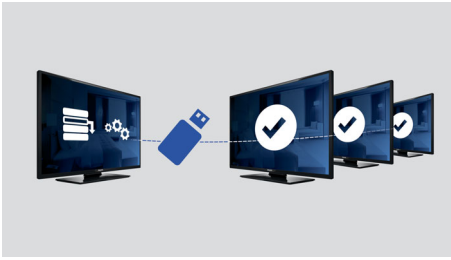
- 低耗電量的鮮明 LED 影像
- USB 複製所有設定以快速安裝
- USB 適用於多媒體播放
- 整合式連線面板
- 低耗電量
- 音量限制
- 安裝功能表鎖定
- 螢幕顯示的歡迎頁面
- 側邊控制鎖定

A

PHILIPS

焦點

USB 複製



配備快速複製能力，可在不到一分鐘的時間內，輕鬆將一台電視全部的程式及頻道設定複製到其他電視機上。這個功能可確保不同電視機間的一致性，並可大幅降低安裝時間和成本。

音量限制

此功能預定電視機可操作的音量範圍，預防過度調整音量，同時避免干擾隔壁房的住客。

安裝功能表鎖定

預防未經授權即操作安裝及組態設定，以確保住客極致便利性，同時避免不必要的重新設定成本。

低耗電量

飛利浦的大型顯示器設計將耗電量降至最低。如此不僅減少對環境的衝擊，亦可壓低營運成本。

整合式連線面板

整合式連線面板讓您的住客能順利將其個人裝置與電視連線，而無須使用額外的連線面板。

LED



這台電視融合了最先進的 LED 照明技術以及亮眼的極簡設計，影像品質絕美出眾，同時也是此類產品耗電量最低的首選。最棒的是，LED 照明技術不含任何有害物質。所以，LED 背光設計能讓您充分享受低耗電量、高亮度、令人驚豔的對比、清晰度和生動的色彩等眾多優點。

USB (相片、音樂、影片)



將 USB 記憶卡、數位相機、MP3 播放機，或其他多媒體裝置連接至電視側面的 USB 埠，即可使用簡單易用的螢幕內容瀏覽器享受相片、影片及音樂。

歡迎頁面



每次開啟電源時，電視機皆會顯示歡迎問候畫面。



規格

畫面 / 顯示

- 顯示幕: LED Full HD
- 對角畫面尺寸: 40 吋 / 102 cm
- 長寬比: 16:9
- 面板解析度: 1920 x 1080p
- 視角: 176° (H) / 176° (V)
- 畫面增強: Digital Crystal Clear, 100 Hz 完美動態比率 (Perfect Motion Rate)
- 彩色外殼: 黑色
- 亮度: 300 cd/m²

支援的螢幕解析度

- 電腦輸入: 高達 1920x1080 @ 60Hz
- 視訊輸入: 24、25、30、50、60 Hz, 高達 1920x1080p

調諧器 / 接收 / 傳送

- 數位電視: DVB-C MPEG2/MPEG4, DVB-T MPEG2/MPEG4
- 電視系統: PAL, SECAM
- 視訊播放: PAL, SECAM, NTSC

音效

- 加強音效: 自動音量調整器, 不可思議環繞音效, 高音及低音控制, 清晰音效

喇叭

- 內建喇叭: 2

連線

- AV 連接端子數量: 1
- USB 數量: 1
- HDMI 連接頭數量: 1
- Scart 接頭數 (RGB/CVBS): 1
- HDMI 功能: 音訊回傳頻道
- 側邊連接: 音訊輸入左 / 右, CVBS 輸入, 耳機輸出, USB 2.0
- 其他連接: 天線 IEC75, S/PDIF 輸出 (同軸線), 電腦輸入 VGA, Common Interface Plus (CI+)

便利

- 設定容易: 自動選台系統 (ATS), 自動頻道安裝 (ACI), 自動搜尋頻道顯示, 自動儲存, 經由 USB 複製電視設定, 安裝功能表鎖定, 功能表存取安全性
- 使用容易: 自動音量調整器 (AVL), 螢幕顯示, 節

- 目清單, 側邊控制, 1 頻道清單類比 / 數位
- 舒適: 飯店住客功能, 歡迎頁面 (.png), 開啟頻道, 音量限制, 睡眠定時器
- 監禁模式: 文字、MHEG、USB、EPG、字幕封鎖
- 文字傳訊: 1000 頁智慧文字
- 電子化節目指南: 8 日電子節目指南, 本期 + 次期 EPG
- 螢幕格式調整: 4:3, 14:9, 14:9 縮放, 16:9, 自動, 字幕, 劇院
- 遙控器: 22AV1407A/12
- 韌體可升級: 可透過 USB 升級的韌體

Healthcare

- 控制器: 多功能遙控器 (4x)
- 便利: 耳機輸出

多媒體應用程式

- 多媒體連結: USB
- 影片播放格式: H264/MPEG-4 AVC, MPEG-1, MPEG-2, MPEG-4, 容器: AVI、MKV, WMV9/VC1
- 音樂播放格式: MP3, M4A, WMA (v2 最高 v9.2)
- 圖片播放格式: JPEG, BMP, PNG

電源

- 主電源: AC 220-240V · 50-60Hz
- 歐盟能源標章功率: 63 W
- 能源標章等級: A
- 年耗電量: 91 kWh
- 待機消耗功率: <0.3W
- 環境溫度: 5 °C 至 35 °C
- 省電功能: 環保模式, 畫面靜音 (適用於收音機)

尺寸

- 機組尺寸 (寬 x 高 x 深): 923 x 551 x 79/98 mm
- 機器規格含機座 (寬 x 高 x 深): 923 x 587 x 217 mm
- 產品重量: 9.85 kg
- 符合 VESA 標準掛架: 200 x 200 公釐

配件

- 附配件: 遙控器, 遙控器電池, 桌上型立架, 保證手冊, 法律和安全手冊
- 選購配件: 安裝遙控器 22AV8573/00



發行日期 2016-09-08

版本: 2.1.1

12 NC: 8670 001 19708
EAN: 87 18863 00141 7

© 2016 Koninklijke Philips N.V.
所有權利均予保留。

規格若有變更恕不另行通知。商標為 Koninklijke Philips N.V. 或其個別所有者的財產。

www.philips.com