

Philips
Professional LED-
Fernseher

102 cm (40") Studio

LED
DVB-T/C, MPEG 2/4

40HFL2809D



Vertraute Qualität in modernem Design

mit energiesparender LED-Technologie

Mit diesem energieeffizienten LED-Hotel-Fernseher genießen Sie eine effiziente Installation per USB-Klonen und speziellen Hotel-Funktionen wie Sperren des Menüs und der Bedienelemente.

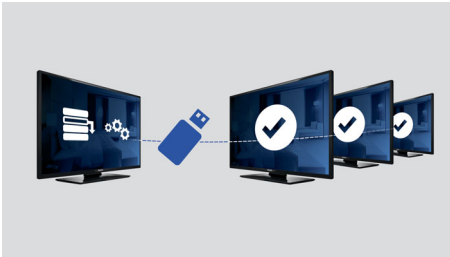
Erweiterte Hotel-Funktionen und zukunftssicher

- Brillante LED-Bilder bei geringem Stromverbrauch
- USB-Klonen von Einstellungen für schnelles Installieren
- USB zur Multimedia-Wiedergabe
- Integriertes Connectivity Panel
- Niedriger Stromverbrauch
- Lautstärkebegrenzung
- Sperre für Installationsmenü
- Willkommenseite auf dem Bildschirm
- Sperren der seitlichen Bedienelemente

PHILIPS

Besonderheiten

USB-Klonen



Bietet die Möglichkeit, alle Programm- und Sendereinstellungen eines Fernsehers einfach und in weniger als einer Minute auf andere Fernseher zu übertragen. Mit dieser Funktion kann eine Übereinstimmung der Einstellungen verschiedener Fernseher garantiert werden, wodurch der Zeit- und Kostenaufwand für die Installation verkürzt wird.

Lautstärkebegrenzung

Mit dieser Funktion wird der Lautstärkenbereich für den Betrieb des Fernsehers festgelegt. Dadurch wird eine zu hohe Lautstärke verhindert und die Zimmernachbarn bleiben ungestört.

Sperre für Installationsmenü

Verhindert unbefugten Zugriff auf Installations- und Konfigurationseinstellungen, und sichert damit einen maximalen Gästekomfort und vermeidet unnötige Kosten für die Neuprogrammierung.

Niedriger Stromverbrauch

Fernseher von Philips sind für geringstmöglichen Stromverbrauch konzipiert. Dadurch wird nicht nur die Umwelt geschont, sondern auch die Betriebskosten verringert.

Integriertes Connectivity Panel

Das integrierte Connectivity Panel ermöglicht es Ihren Gästen, ihre persönlichen Geräte problemlos an den Fernseher anzuschließen, ohne dass dafür ein externes Connectivity Panel erforderlich ist.

LED



Die fortschrittliche LED-Technologie in diesem Fernseher vereint ansprechendes minimalistisches Design mit herausragender Bildqualität und ist gleichzeitig so energiesparend wie keine andere in ihrer Klasse. Zudem enthalten LEDs keine giftigen Materialien. Mit der LED-Hintergrundbeleuchtung können Sie also geringen Energieverbrauch, große Helligkeit, erstaunlichen Kontrast, erstklassige Schärfe und lebendige Farben genießen.

USB (Fotos, Musik, Video)



Verbinden Sie Ihren USB-Speicherstick, Ihre Digitalkamera, Ihren MP3-Player oder andere Multimediageräte mit dem USB-Anschluss an der Seite Ihres Fernsehers, um Fotos, Videos und Musik bequem über den benutzerfreundlichen Bildschirm-Browser zu genießen.

Willkommenseite



Auf jedem Bildschirm wird nach jedem Einschalten eine Begrüßungsnachricht angezeigt.



Daten

Bild/Anzeige

- Anzeige: Full HD, LED
- Bildschirmgröße diagonal: 40 Zoll / 102 cm
- Bildformat: 16:9
- Auflösung des Displays: 1920 x 1080p
- Betrachtungswinkel: 170° (H) / 160° (V)
- Bildoptimierung: Digital Crystal Clear, 100 Hz Perfect Motion Rate
- Gehäusefarbe: Schwarz

Unterstützte Display-Auflösung

- Computereingänge: bis zu 1920 x 1080 bei 60 Hz
- Videoeingänge: 24, 25, 30, 50, 60 Hz, bis zu 1920 x 1080p

Tuner/Empfang/Übertragung

- Digitales Fernsehen: DVB-C MPEG2/MPEG4, DVB-T MPEG2/MPEG4
- TV-System: PAL, Secam
- Videowiedergabe: PAL, Secam, NTSC

Ton

- Verbesserung der Soundqualität: Automatische Lautstärkeeinstellung, Incredible Surround, Höhen- und Bassregelung, Klarer Klang

Lautsprecher

- Integrierte Lautsprecher: 2

Anschlüsse

- Anzahl der A/V-Anschlüsse: 1
- Anzahl der USB-Anschlüsse: 1
- Anzahl HDMI-Anschlüsse: 1
- Anzahl der Scartanschlüsse (RGB/CVBS): 1
- HDMI Funktionen: Audio-Rückkanal
- Seitliche Anschlüsse: Linker/rechter Audio-Eingang, FBAS-Eingang, Kopfhörerausgang, USB 2.0
- Weitere Anschlüsse: Antenne IEC75, SP-DIF-Ausgang (koaxial), PC-VGA-Eingang, Common Interface Plus (CI+)

Komfort

- Einfache Installation: Automatic Tuning System (ATS), Automatic Channel Install (ACI), Automatischer Programmname, Autostore, Klone von Fernseheinstellungen über USB, Sperre für Installationsmenü, Sicherer Menüzugriff
- Einfache Bedienung: Automatische Lautstärkeregelung (AVL), Bildschirmanzeige, Programmliste, Seitl. Bedienelemente, 1 Senderliste (analog/digital)
- Komfort: Hotelgast-Funktionen,

- Willkommenseite (.png), Einschaltkanal, Lautstärkebegrenzung, Sleep-Timer
- Gefängnismodus: Txt, MHEG, USB, EPG, Sub-Block
- Videotext: 1000 Seiten Smart Text
- Elektronische Programmzeitschrift (EPG): 8-Tage-EPG, EPG, Akt. & Folg.
- Bildschirmformat-Anpassung: 4:3, 14:9, 14:9 Zoom, 16:9, Automatisch, Subtitle (Untertitel), Kino
- Fernbedienung: 22AV1407A/12
- Upgradefähige Firmware: Firmware-Upgrade über USB

Healthcare

- Steuerung: Mehrfach-Fernbedienung (4x)
- Komfort: Kopfhörer-Ausgang

Multimedia-Anwendungen

- Multimedia-Anschlüsse: USB
- Videowiedergabeformate: H264/MPEG-4 (AVC), MPEG-1, MPEG-2, MPEG-4, Dateien: AVI, MKV, WMV9/VC1
- Musikwiedergabeformate: MP3, M4A, WMA (v2 bis v9.2)
- Bildwiedergabeformate: JPEG, BMP, PNG

Leistung

- Netzstrom: 220 bis 240 V, 50/60 Hz
- Stromversorgung mit EU-Energie-Label: 63 W
- Energieeffizienzklasse: A
- Jährlicher Energieverbrauch: 91 kWh
- Standby-Stromverbrauch: < 0,3 W
- Umgebungstemperatur: 5 °C bis 35 °C
- Energiesparfunktionen: Eco mode (Ökomodus), Bildabschaltung (bei Radiobetrieb)

Abmessungen

- Abmessungen Gerät (B x H x T): 923 x 551 x 79/98 mm
- Abmessungen Gerät inkl. Fuß (B x H x T): 923 x 587 x 217 mm
- Produktgewicht: 9,85 kg
- VESA-kompatible Wandhalterung: 200 x 200 mm

Zubehör

- Mitgeliefertes Zubehör: Fernbedienung, Batterien für Fernbedienung, Tischfuß, Garantiekarte, Broschüre zu rechtlichen und Sicherheitsinformationen
- Optionales Zubehör: Installations-Fernbedienung 22AV8573/00



Ausstellungsdatum
2015-01-19

Version: 5.0.2

12 NC: 8670 001 12735
EAN: 87 12581 71366 9

© 2015 Koninklijke Philips N.V.
Alle Rechte vorbehalten.

Technische Daten können ohne vorherige Ankündigung geändert werden. Die Marken sind Eigentum von Koninklijke Philips N.V. oder der jeweiligen Firmen.

www.philips.com