



Philips Evnia Curved
Gaming Monitor
Monitor para juegos QD
OLED

Evnia 8000

86,36 cm (34")
3440 x 1440 (WQHD)



34M2C8600

Juegos más allá de la innovación

Prepárate para sorprenderte con la precisa reproducción de color del monitor para juegos OLED QD Evnia. El innovador Ambiglow redefine tu entorno de juego habitual. No te perderás ni un detalle en tus partidas con nuestra pantalla curva.

Preparada para la acción rápida

- VESA ClearMR 9000: para obtener imágenes de la más alta calidad
- AMD FreeSync™ Premium Pro; juegos HDR fluidos y con baja latencia
- Modo de juego SmartImage optimizado para jugadores

Imágenes envolventes

- QD OLED para colores superiores e imágenes vibrantes
- Diseño de pantalla curvo para una experiencia más envolvente
- DisplayHDR™ True Black 400 ofrece detalles increíbles en las sombras
- Ultra Wide-Color ofrece una amplia gama de colores para una imagen más viva
- La pantalla de 10 bits reproduce degradados más suaves en las imágenes
- Imágenes CrystalClear ultrapanorámicas con 3440 x 1440 píxeles QHD

Funciones diseñadas para satisfacer las necesidades de juego

- Visualización con modo LowBlue y sin parpadeo que reduce el cansancio visual
- Audio mejorado con DTS Sound™
- Accede y visualiza varias fuentes en dos dispositivos

EVNIA

PHILIPS

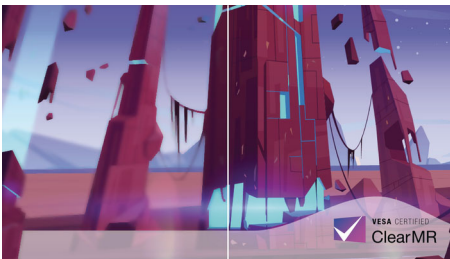
Destacados

Tecnología QD OLED



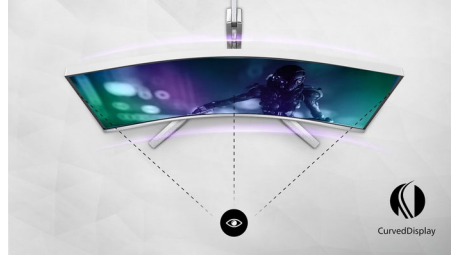
QD-OLED representa un enfoque híbrido que combina los paneles OLED con la tecnología Quantum Dot. Al combinar lo mejor de ambos, QD-OLED garantiza un alto contraste, negros profundos y ángulos de visión ilimitados, con un brillo máximo superior y colores más intensos.

VESA ClearMR 9000



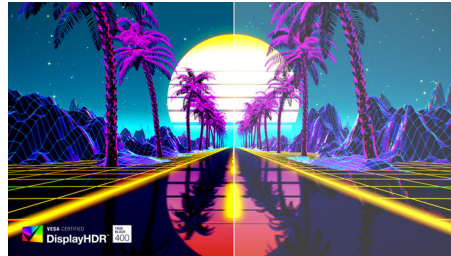
Antes, los métodos para probar la borrosidad en la pantalla usaban MRPT. La certificación VESA ClearMR actúa como alternativa a MRPT y se ha probado con cámaras digitales de alta velocidad. Los monitores enviados y certificados por VESA ClearMR garantizan una evaluación precisa de la calidad de la borrosidad. Cada certificación se define a través de un rango CMR, siendo el de este monitor de 9000, el valor más alto de calidad de imagen, lo que se traduce en menos borrosidad en general.

Diseño de pantalla curva



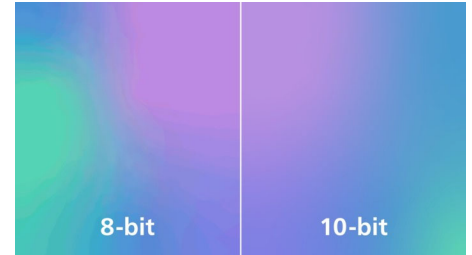
Los monitores de sobremesa ofrecen una experiencia de usuario personal, que se adapta a los diseños curvos. La pantalla curva proporciona un agradable pero sutil efecto de inmersión, para que tú seas el único centro de atención en el escritorio.

DisplayHDR™ True Black 400



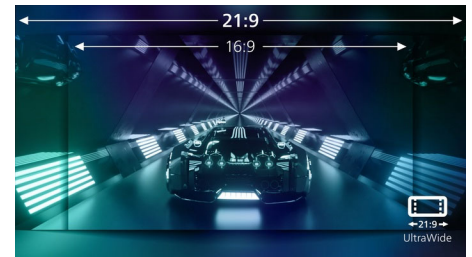
Este monitor de Philips cuenta con la certificación VESA DisplayHDR™ True Black 400. Ofrece detalles de sombras increíblemente precisos, con negros más profundos, para brindarte una experiencia visual extraordinaria en comparación con los monitores convencionales con la misma luminancia máxima. Este monitor de Philips incluye varios modos HDR, cada uno optimizado para tus situaciones de uso (Juego, Cine o Foto) y el nivel de certificación VESA DisplayHDR.

Profundidad de color real de 10 bits



Con esta pantalla con una profundidad de color real de 10 bits de Philips, podrás ver el trabajo profesional en el que el color es fundamental con una precisión excepcional y cumpliendo estándares profesionales. En comparación con una pantalla en color de 8 bits convencional, este monitor de Philips produce una transición más natural entre los tonos para crear degradados más suaves.

Imágenes CrystalClear ultrapanorámicas



Estas pantallas de Philips ofrecen imágenes CrystalClear ultrapanorámicas con 3440 x 1440 píxeles Quad HD. Mediante el uso de paneles de alto rendimiento con recuento de píxeles de alta densidad y ángulos de visualización amplios de 178/178, estas nuevas pantallas harán que tus imágenes y gráficos cobren vida. El formato ultrapanorámico 21:9 te permite ser más productivo y disponer de más espacio para realizar comparaciones o configurar las columnas de tus hojas de cálculo para que sean más visibles. Tanto si eres un profesional exigente que necesita información extremadamente detallada para soluciones CAD-CAM, como si eres un mago de las finanzas que trabaja con enormes hojas de cálculo, las pantallas de Philips te ofrecen imágenes CrystalClear.



Especificaciones

Imagen/Pantalla

- Tipo de panel: QD OLED
- Tamaño de panel: 34 pulg./86,36 cm
- Revestimiento de la pantalla de visualización: Antirreflectante, 2H
- Área de visualización efectiva: 800,1 (Al.) x 337,1 (An.) con una curvatura 1800R*
- Formato de píxel: RGB Q-Stripe*
- Relación de aspecto: 21:9
- Resolución máxima: HDMI: 3440 x 1440 a 100 Hz, DP/USB-C: 3440 x 1440 a 175 Hz
- Densidad de píxeles: 109,68 ppp
- Tiempo de respuesta (típico): 0,03 ms (gris a gris)*
- Tiempo de latencia bajo
- Brillo: SDR: 250 (APL 100 %) nits, HDR: 450 (APL 10 %) nits, HDR E/P: 1000 (APL 3 %) nit
- SmartContrast: Mega Infinity DCR
- Relación de contraste (típica): 1 000 000:1
- Punto de píxel: 0,2315 x 0,2315 mm
- Ángulo de visión: 178° (H)/178° (V), @ C/D > 10 000
- Sin parpadeo
- HDR: Certificación DisplayHDR True Black 400
- Gama de colores (mín.): DCI-P3: 99,3 %*
- Gama de colores (típico): NTSC 121,3 %*, sRGB 148,8 %*, Adobe RGB 97,8 %*
- Mejora de la imagen: Juego de SmartImage
- Colores de pantalla: Compatibilidad con 1070 millones de colores (10 bits)
- Frecuencia de escaneado: HDMI: 30-160 kHz (H)/48-100 Hz (V), DP/USB-C: 30-255 kHz (H)/48-175 Hz (V)
- Modo LowBlue
- EasyRead
- Delta E: <2 (sRGB)
- sRGB
- Sincronización adaptable
- Ambiglow: en 4 lados

Conectividad

- Entrada de señal: 2 HDMI 2.0, 1 DisplayPort 1.4,

- 1 USB-C (modo DP Alt, vídeo, datos y suministro de energía)
- HDCP: HDCP 1.4 (HDMI/DisplayPort/USB-C), HDCP 2.2 (HDMI/DisplayPort/USB-C), HDCP 2.3 (HDMI/DisplayPort/USB-C)
- Concentrador USB: USB 3.2 Gen 1/5 Gbps, 1 USB-B de subida, 4 USB-A de bajada (1 carga rápida BC 1.2)
- Audio (entrada/salida): Salida de audio
- Entrada sincronizada: Sincronización separada

Suministro de energía

- Versión: USB PD versión 3.0
- Suministro de energía máximo: USB-C: hasta 90 W (5 V/3 A, 7 V/3 A, 9 V/3 A, 10 V/3 A, 12 V/3 A, 15 V/3 A, 20 V/4,5 A)

Cómodas funciones

- Altavoces integrados: 5 W x 2 con DTS
- MultiView: Modo PiP/PbP, 2 dispositivos
- KVM
- Comodidad para el usuario: Conexión/desconexión, Menú/Aceptar, Entrada en la parte superior, Ajustes de juego/Abajo, Juego de SmartImage/Atrás
- Idiomas OSD: Portugués de Brasil, Checo, Holandés, Inglés, Finés, Francés, Alemán, Griego, Húngaro, Italiano, Japonés, Coreano, Polaco, Portugués, Ruso, Español, Chino simplificado, Sueco, Turco, Chino tradicional, Ucraniano
- Otra comodidad: Bloqueo Kensington, Montaje VESA (100 x 100 mm), Soporte VESA
- Compatibilidad Plug & Play: DDC/CI, Mac OS X, sRGB, Windows 11/10/8.1/8/7
- Reducción de luz azul: Cumplimiento de la reducción de luz azul*

Soporte

- Ajuste de altura: 150 mm
- Pedestal: -/+ 20 grados
- Inclinación: -5/20 grados

Potencia

- En modo: 113,6 W (típ.)
- Modo de espera: 0,5 W (típ.)
- Modo desactivado: 0,3 W (típ.)
- Clase de etiqueta energética: G
- Indicador LED de alimentación: Funcionamiento: blanco, Modo de espera: blanco (parpadeante)
- Alimentación: Interna, 100-240 V CA, 50-60 Hz

Dimensiones

- Producto con soporte (altura máxima): 813 x 553 x 295 mm
- Producto sin soporte (mm): 813 x 367 x 135 mm
- Embalaje en mm (an. x al. x prof.): 930 x 525 x 282 mm

Peso

- Producto con soporte (kg): 8,7 kg
- Producto sin soporte (kg): 6,8 kg
- Producto con embalaje (kg): 12,49 kg

Condiciones de funcionamiento

- Rango de temperatura (funcionamiento): 0 °C a 40 °C
- Rango de temperaturas (almacenamiento): -20 °C a 60 °C
- Humedad relativa: 20 %-80 %
- Altitud: Funcionamiento: 3658 m, no funcionamiento: 12 192 m
- MTBF: 30 000 hora(s)

Sostenibilidad

- Protección del medio ambiente y ahorro de energía: RoHS
- Material de embalaje reciclable: 100 %
- Sustancias específicas: Sin mercurio, Carcasa sin PVC y BFR

Cumplimiento de normativas y estándares

- Aprobación de regulaciones: CB, Marca CE, FCC

Especificaciones

Clase B, ICES-003, CU-EAC, RoHS de UEE, TUV/ISO9241-307, TUV-BAUART, cETLus

Carcasa

- Color: Blanco
- Acabado: Con textura

Contenido de la caja

- Monitor con soporte
- Cables: Cable HDMI, cable DisplayPort, cable de subida USB, cable USB-C a USB-C, cable de alimentación, soporte VESA
- Documentación del usuario

Fecha de emisión
2023-09-06

Versión: 6.2.1

12 NC: 8670 001 86164
EAN: 87 12581 79869 7

© 2023 Koninklijke Philips N.V.
Todos los derechos reservados.

Las especificaciones están sujetas a cambios sin previo aviso. Las marcas registradas son propiedad de Koninklijke Philips N.V. o de sus propietarios respectivos.

www.philips.com

- * Radio del arco de la curvatura de la pantalla en mm
- * Píxeles activos: 3440 (H) x 1440 (V). Número total de píxeles: 3456 (H) x 1456 (V); 8 píxeles adicionales a cada lado, espacio reservado para la órbita pixel.
- * Valor de tiempo de respuesta igual a SmartResponse. El patrón de medición es 1 línea horizontal.
- * Para obtener el mejor rendimiento de salida, asegúrate siempre de que la tarjeta gráfica es capaz de alcanzar la resolución y la frecuencia de actualización máximas de esta pantalla de Philips.
- * Cobertura DCI-P3 según CIE1976
- * Área NTSC según CIE1976
- * Área sRGB según CIE1931
- * Cobertura de Adobe RGB según CIE1976
- * Para utilizar la función de carga y encendido con USB-C, el portátil o dispositivo debe ser compatible con las especificaciones de suministro de energía del estándar USB-C. Consulta el manual del usuario de tu ordenador portátil o al fabricante para obtener más información.
- * Para la transmisión de vídeo a través de USB-C, el ordenador portátil/dispositivo debe ser compatible con el modo USB-C DP Alt.
- * La relación entre la luz de emisión de la pantalla en el rango de 415-455 nm y la emisión de la pantalla de 400-500 nm será inferior al 50 %.
- * El aspecto del monitor puede diferir del mostrado en las imágenes.