

# Обновление ПО телевизора

Компания Philips постоянно улучшает свои изделия. Чтобы гарантировать, что телевизор обеспечен новейшими функциями, мы настоятельно рекомендуем обновить ПО телевизора. Обновления ПО можно получить у дилера или загрузить на веб-сайте [www.philips.com/support](http://www.philips.com/support).


## Что требуется

Перед обновлением ПО для телевизора убедитесь в следующем.

- У вас есть чистый флэш-диск USB с **256 МБ** свободного места. Флэш-диск USB должен быть отформатирован в FAT или DOS, и защита от записи должна быть отключена. Не используйте жесткий диск USB для обновления ПО.
- Компьютер должен иметь доступ к Интернету.
- Программа-архиватор должна поддерживать формат ZIP (например, программа WinZip® для Microsoft® Windows® или StuffIt® для Macintosh®).

## Шаг 1. Проверьте текущую версию ПО для ТВ

Перед обновлением ПО телевизора проверьте имеющуюся версию ПО. Если версия ПО телевизора та же, что и последнее обновление на сайте [www.philips.com/support](http://www.philips.com/support), не нужно обновлять ПО.

- 1 Нажмите кнопку  на пульте ДУ.
- 2 Выберите **[Конфигурация] > [Настройки ПО] > [Инфо. об установ. прогр. обеспеч.]**, затем нажмите **ОК**. Отобразится текущая версия программного обеспечения.

## Шаг 2. Загрузите самое последнее ПО

### Внимание

- Не устанавливайте версию ПО, более раннюю по сравнению с версией, установленной на устройство. Philips не несет ответственности за неполадки, вызванные установкой более ранней версии.

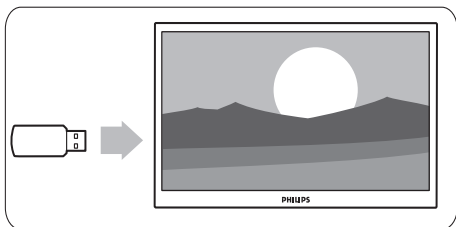
- 1 Вставьте флэш-диск USB в порт USB ПК.
- 2 Зайдите на веб-сайт [www.philips.com/support](http://www.philips.com/support) со своего ПК.
- 3 Найдите свой телевизор, затем ПО и драйверы, доступные для него.  
↳ Файл ПО имеет формат ZIP-архива.
- 4 Если версия ПО, установленного на телевизоре, более ранняя, щелкните ссылку загрузки обновлений.
- 5 Примите условия лицензионного соглашения и сохраните ZIP-файл на флэш-диске USB.
- 6 С помощью архиватора извлеките файл "autorun.upg" в корневой каталог флэш-диска USB.
- 7 Отсоедините флэш-диск USB от ПК.

## Шаг 3. Обновление ПО для ТВ

### Предупреждение

- Не выключайте ТВ или флэш-диск USB во время обновления ПО.
- Если в ходе обновления программного обеспечения произойдет сбой питания, не отключайте флэш-диск USB от ТВ. Обновление продолжится после восстановления питания.
- Если во время обновления возникнут ошибки, повторите процедуру. Если ошибка повторится, обратитесь в центр поддержки покупателей Philips.

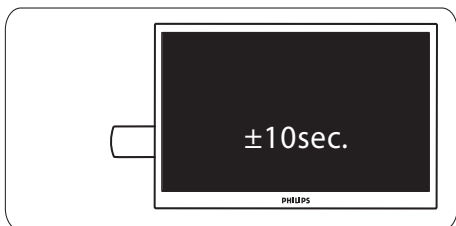
- 1 Включите телевизор и подключите флэш-диск USB, содержащий обновление программного обеспечения, к USB-порту телевизора.



- 2 Телевизор выключится, и экран будет черным в течение 10 секунд.

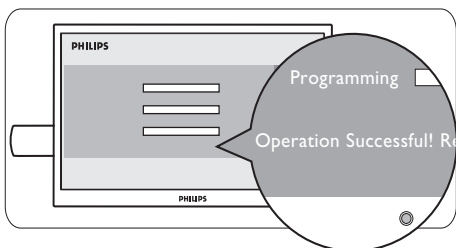
#### Примечание

- Не используйте пульт ДУ.
- Не отключайте флэш-диск USB от телевизора.
- Не используйте выключатель питания на телевизоре.

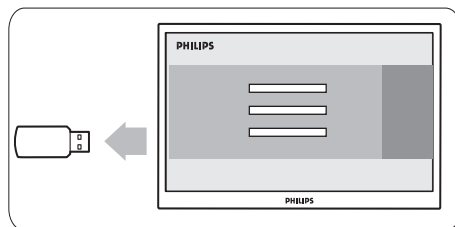


- 3 Обновление ПО начнется автоматически. Дождитесь завершения обновления.

↳ После этого на экране появится уведомление.



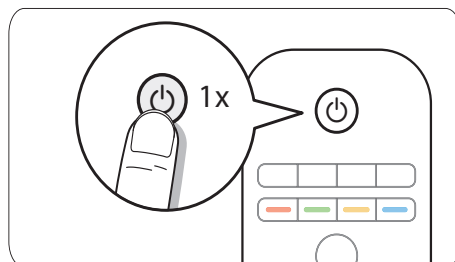
- 4 Отсоедините флэш-диск USB от ТВ.



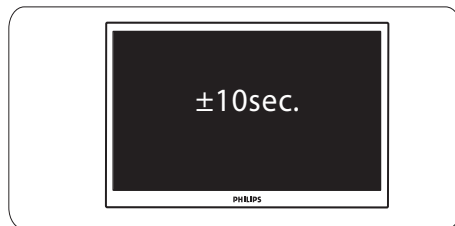
- 5 Нажмите  $\Phi$  на пульте ДУ.

#### Примечание

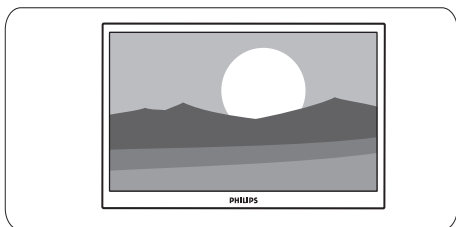
- Не нажимайте  $\Phi$  дважды и не используйте выключатель питания на телевизоре.



- 6 Телевизор выключится, и экран будет черным в течение 10 секунд. Подождите.



- 7 Телевизор снова включится.  
Программное обеспечение телевизора обновлено.



 Примечание

- Для предотвращения нечаянного обновления программного обеспечения телевизора удалите файл "autorun.upg" с флэш-диска USB.