



Philips Brilliance
Moniteur LCD avec port
USB-C

P-line

32 (diag. 31,5" / 80 cm)
3 840 x 2 160 (4K UHD)

Brilliance

329P9H



Image ultranette, couleurs exceptionnelles

quand vous en avez besoin

Lorsque chaque détail compte, le moniteur 4K de 32" Philips Brilliance affiche une image ultranette et des couleurs fidèles. Augmentez votre productivité grâce à sa station d'accueil USB-C et à sa webcam rétractable sécurisée équipée de Windows Hello.

Des performances exceptionnelles

- Résolution UltraClear 4K UHD (3 840 x 2 160) pour la précision
- Technologie IPS pour des couleurs éclatantes et un grand angle de vue

Une connectivité optimale

- Station d'accueil USB-C intégrée
- Ethernet RJ-45 intégré sécurisant les données

Conçu pour votre mode de travail

- L'affichage multi-vues permet deux connexions et affichages
- Connectez-vous en toute sécurité avec la webcam rétractable équipée de Windows Hello™
- La base Super Ergo vous fait gagner en ergonomie
- Mode LowBlue pour une productivité préservant les yeux

Éco-conception et développement durable

- Jusqu'à 70 % d'énergie consommée en moins avec PowerSensor
- LightSensor pour une luminosité parfaite et une consommation minimale

PHILIPS

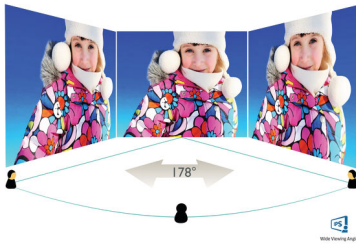
Points forts

Résolution UltraClear 4K UHD



Ces moniteurs Philips sont équipés de dalles hautes performances affichant des images à la résolution UltraClear 4K UHD (3 840 x 2 160). Que vous soyez un professionnel exigeant à qui il faut des images détaillées pour ses solutions de CAO, un spécialiste de la finance travaillant sur d'énormes feuilles de calcul, ou que vous utilisiez des applications graphiques 3D, les moniteurs Philips donnent vie à vos images et graphismes.

Technologie IPS



Les écrans IPS utilisent une technologie avancée qui élargit l'angle de vue à 178/178 degrés, ce qui permet de regarder l'écran depuis quasiment n'importe quel angle, même en mode Pivot 90° ! Contrairement aux dalles traditionnelles, les écrans IPS produisent des images incroyablement nettes aux couleurs éclatantes, idéales pour les photos, les vidéos, la navigation Web, mais aussi pour les applications professionnelles qui nécessitent des couleurs précises et une luminosité constante en permanence.

Station d'accueil USB-C intégrée



Ce moniteur Philips est doté d'une station d'accueil USB de type C intégrée avec fonction d'alimentation. Son connecteur USB-C fin et réversible permet une connexion facile avec un unique câble. Simplifiez-vous la vie en connectant tous vos périphériques (clavier, souris et câble Ethernet RJ-45, par exemple) à la station d'accueil du moniteur. Connectez en toute simplicité votre ordinateur portable à ce moniteur au moyen d'un unique câble USB-C pour regarder des vidéos haute résolution et effectuer des transferts de données ultra-rapides, tout en rechargeant votre ordinateur portable.

Technologie d'affichage multi-vues

L'affichage multi-vues ultra-haute résolution de Philips vous donne accès à tout un univers de connectivité. Il permet deux connexions et affichages, ce qui vous donne la possibilité de travailler simultanément avec différents appareils (PC et ordinateur portable, par exemple) afin d'effectuer plusieurs tâches à la fois.

Webcam rétractable Windows Hello™



La webcam sécurisée et innovante de Philips sort lorsque vous en avez besoin, puis réintègre le moniteur lorsque vous ne l'utilisez

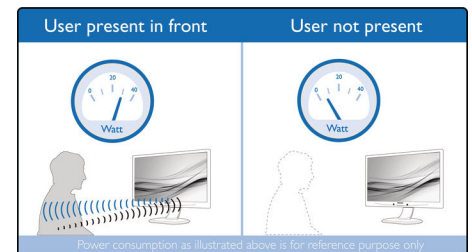
pas. Elle est équipée de capteurs avancés permettant l'utilisation de la reconnaissance faciale Windows Hello™, pour une connexion aux appareils Windows en moins de 2 secondes, ce qui est 3 fois plus rapide qu'un mot de passe.

Base Super Ergo



La base Super Ergo offre un confort ergonomique et un système intelligent de gestion des câbles. Le réglage de la hauteur, le support pivotant, l'angle d'inclinaison et de rotation de la base du moniteur augmentent le confort de l'utilisateur et réduisent les fatigues physiques résultant d'une longue journée de travail. En outre, le système intelligent de gestion des câbles libère de l'espace sur votre bureau.

PowerSensor



PowerSensor est un « détecteur de présence » intégré qui transmet et reçoit des signaux infrarouges inoffensifs pour déterminer la présence de l'utilisateur et réduire automatiquement la luminosité du moniteur lorsqu'il s'éloigne du bureau. Il permet ainsi de diminuer de 70 % la consommation d'énergie et de prolonger la durée de vie du moniteur.



Caractéristiques

Image/affichage

- Type d'écran LCD: Technologie IPS
- Type de rétroéclairage: Système W-LED
- Taille de la dalle: 80 cm / 31,5"
- Revêtement de l'écran: Antireflet, 3H, voile 25 %
- Zone de visualisation efficace: 697,3 (H) x 392,2 (V)
- Format d'image: 16/9
- Résolution optimale: 3840 x 2160 à 60 Hz
- Densité de pixels: 140 PPI
- Temps de réponse (standard): 5 ms (gris à gris)*
- Luminosité: 350 cd/m²
- Niveau de contraste (standard): 1 300:1
- SmartContrast: 50 000 000/1
- Pas de masque: 0,182 x 0,182 mm
- Angle de visualisation: 178° (H) / 178° (V), - C / R > 10
- Aucun scintillement
- Amélioration de l'image: SmartImage
- Couleurs d'affichage: Prise en charge de 1,07 milliard de couleurs
- Gamme de couleurs (type): NTSC 90 %*, sRGB 108 %*, Adobe RGB 87 %*
- Fréquence de balayage: 30-160 kHz (H) / 23-80 Hz (V)
- SmartUniformity: 97 ~ 102 %
- Delta E: < 2
- sRGB
- Mode LowBlue
- EasyRead

Connectivité

- Entrée de signal: 1 DisplayPort 1.2, 1 sortie DisplayPort (mode Clone), 2 HDMI 2.0, 1 USB-C 3.1 Génération 2 (ascendant, alimentation jusqu'à 65 W)
- HDCP: HDCP 2.2 (HDMI/DP/USB-C)
- USB :: 4 USB 3.1 (descendant, 1 avec charge rapide BC 1.2)*
- Audio (entrée/sortie): Sortie casque
- RJ45: LAN Ethernet jusqu'à 1 G*
- Entrée de sync.: Synchronisation séparée, Synchronisation (vert)

USB

- USB-C: Connecteur réversible
- Haute vitesse: Transfert de données et de vidéos
- DP: Mode DisplayPort ALT intégré
- Power Delivery: USB PD version 2.0
- Alimentation USB-C maximale: Jusqu'à 65 W (5 V / 3 A ; 9 V / 3 A ; 10 V / 3 A ; 12 V / 3 A ; 15 V / 3 A ; 20 V / 3,25 A)

Pratique

- Haut-parleurs intégrés: 2 x 3 W
- Webcam intégrée: Webcam FHD 2,0 mégapixels avec micro et indicateur LED (pour Windows 10 Hello)
- Affichage multi-vues: Mode PiP/PbP, 2 appareils
- Confort d'utilisation: SmartImage, Utilisateur 1, Utilisateur 2, Menu, Marche/arrêt
- Logiciel de commande: SmartControl
- Langues OSD: Portugais brésilien, Tchèque, Néerlandais, Anglais, Finnois, Français, Allemand, Grec, Hongrois, Italien, Japonais, Coréen, Polonais, Portugais, Russe, Chinois simplifié, Espagnol, Suédois, Chinois traditionnel, Turc, Ukrainien
- Autres fonctionnalités: Verrou Kensington, Fixation VESA (100 x 100 mm)
- Compatibilité Plug & Play: DDC/CI, Mac OS X, sRGB, Windows 10 / 8.1 / 8 / 7

Socle

- Réglage en hauteur: 180 millimètre
- Pivotant: +/- 90°
- Pivotant: +/- 175 degrés
- Inclinaison: -5/25 degrés

Alimentation

- Mode ECO: 30,8 W (typ.)
- En mode de fonctionnement: 33,95 W (typ.) (méthode de test EnergyStar)
- Mode veille: < 0,5 W (typ.)
- Mode d'arrêt: 0 W avec le commutateur Zéro
- Classe énergétique: B
- Voyant d'alimentation: Fonctionnement - blanc, Mode veille - blanc (clignotant)
- Alimentation: intégrée, 100-240 V CA, 50-60 Hz

Dimensions

- Produit avec support (hauteur maximale): 715 x 636 x 246 millimètre
- Produit sans support (mm): 715 x 412 x 51 millimètre
- Emballage en mm (l x H x P): 793 x 673 x 186 millimètre

Poids

- Produit avec support (kg): 10,63 kg
- Produit sans support (kg): 7,33 kg
- Produit avec emballage (kg): 14,43 kg

Conditions de fonctionnement

- Température de fonctionnement: 0 °C à 40 °C °C
- Température de stockage: -20 °C à 60 °C °C
- Taux d'humidité relative: 20 % - 80 %
- Altitude: Fonctionnement : +3 658 m

- (12 000 pieds), arrêt : +12 192 m (40 000 pieds)
- MTBF (avec démonstration): 70 000 h (hors rétroéclairage)

Développement durable

- Environnement et énergie: PowerSensor, LightSensor, EnergyStar 8.0, EPEAT*, Certifié TCO, WEEE, LUSD
- Emballage recyclable: 100 %
- Plastiques issus d'un recyclage post-consommation: 85 %
- Substances spécifiques: Boîtier sans PVC ni BFR, Sans mercure, Sans plomb

Conformité et normes

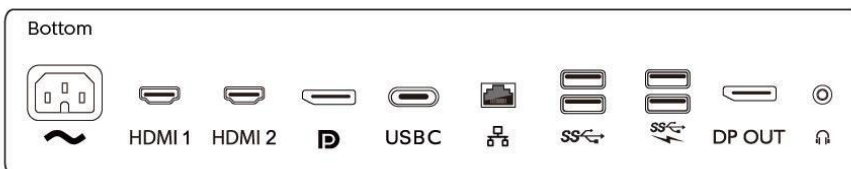
- Approbations de conformité: Marquage « CE », FCC Classe B, Réglementation chinoise RoHS, UKRAINIEN, ICES-003, CU-EAC, cETLus, TUV Ergo, TUV/GS, SEMKO, EPA

Boîtier

- Châssis avant: Noir
- Capot arrière: Noir
- Pied: Noir
- Finition: Texture

Contenu de l'emballage

- Moniteur avec pied
- Câbles: Câble HDMI, câble DP, câble USB-C > C, câble USB-C > A, cordon d'alimentation
- Manuel d'utilisation



Date de publication
2020-09-24

Version: 7.0.1

12 NC: 8670 001 57965
EAN: 87 12581 75683 3

© 2020 Koninklijke Philips N.V.
Tous droits réservés.

Les caractéristiques sont sujettes à modification sans préavis. Les marques commerciales sont la propriété de Koninklijke Philips N.V. ou de leurs détenteurs respectifs.

www.philips.com

* La marque/marque commerciale « IPS » et les brevets associés portant sur des technologies appartiennent à leurs propriétaires respectifs.

* Temps de réponse égal à SmartResponse

* Espace NTSC basé sur CIE 1976

* Espace sRGB basé sur CIE 1931

* Couverture Adobe RVB basée sur CIE 1976

* Les activités telles que le partage d'écran et le streaming vidéo et audio sur Internet peuvent avoir un impact sur les performances du réseau. Votre matériel et la bande passante du réseau déterminent la qualité globale audio et vidéo.

* Pour bénéficier de la fonction d'alimentation et de charge USB-C, votre ordinateur portable ou votre périphérique doivent prendre en charge la norme USB-C Power Delivery. Reportez-vous au manuel d'utilisation de l'ordinateur portable ou consultez le fabricant pour de plus amples informations.

* Pour la transmission vidéo via USB-C, votre ordinateur portable/périphérique doit prendre en charge le mode USB-C DisplayPort ALT

* Si votre connexion Ethernet semble fonctionner lentement, accédez au menu et sélectionnez l'option USB 3.0 ou plus prenant en charge un débit de LAN jusqu'à 1 G.

* Ne prend pas en charge les normes USB-C et HDMI simultanément en mode PiP/PbP

* Le classement EPEAT est uniquement valable dans les pays où Philips enregistre le produit. Visitez le site <https://www.epeat.net/> pour savoir si le produit est enregistré dans votre pays.

* L'apparence du moniteur peut différer de l'illustration.