



Philips Brilliance
Monitor LCD con dock
USB-C

P-Line

32 (31,5"/80 cm diag.)
UHD 4K (3840 x 2160)

Brilliance

329P9H



Colori eccezionali e ultra-nitidi

quando occorre

I dettagli contano: per questo il display Philips Brilliance 4K da 32" offre immagini nitide e colori accurati. Pratiche funzionalità come il sistema docking USB-C e la sicura WebCam pop-up con Windows Hello aumentano la produttività.

Prestazioni eccezionali

- Precisione e risoluzione: UltraClear 4K UHD (3840 x 2160)
- Tecnologia IPS a colori e con ampi angoli di visualizzazione

Connessione ottimale

- Docking station USB-C integrato
- Il cavo Ethernet RJ-45 integrato garantisce la massima protezione dei dati

Progettato per il tuo lavoro

- Il sistema MultiView consente la doppia connessione e visualizzazione simultanea
- Autenticazione sicura con la WebCam pop-up dotata di Windows Hello™
- SmartErgoBase offre una perfetta ergonomia
- LowBlue Mode per una produttività che non affatica gli occhi

Design sostenibile ed ecocompatibile

- PowerSensor consente di ridurre fino all'80% i costi energetici
- LightSensor per una perfetta luminosità con la minima potenza

PHILIPS

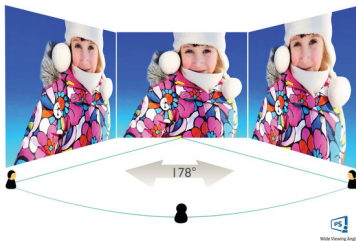
In evidenza

Risoluzione UltraClear 4K UHD



Questi display Philips utilizzano pannelli ad elevate prestazioni per offrire immagini in qualità UltraClear con risoluzione 4K UHD (3840x2160). Sia che cerchi soluzioni professionali per CAD che ti garantiscano immagini estremamente dettagliate e che usino applicazioni grafiche in 3D, sia che necessiti di un supporto finanziario che funzioni su fogli di calcolo elettronici di grandi dimensioni, i display Philips ti assicurano immagini e grafica eccezionali.

Tecnologia IPS



I display IPS utilizzano una tecnologia avanzata che offre un angolo visuale estremamente ampio di 178/178 gradi, rendendo possibile la visualizzazione da qualsiasi angolazione, anche in modalità di rotazione di 90°. A differenza dei pannelli TN standard, i display IPS garantiscono immagini davvero nitide dai colori naturali, così da renderli ideali non solo per foto, film e navigazione in rete, ma anche per quelle applicazioni professionali che richiedono colori accurati e costante luminosità.

Docking station USB-C integrato



Questo display Philips è dotato di docking station USB di tipo C con rilascio di potenza. Il suo connettore USB-C sottile e reversibile garantisce il docking con un unico cavo in modo pratico. Semplifica le connessioni collegando tutte le periferiche, come tastiera, mouse e cavo Ethernet RJ-45, alla docking station del monitor. Basta collegare il notebook e il monitor con un singolo cavo USB-C per guardare video a risoluzione elevata e trasferire dati ad altissima velocità, mentre alimenti e ricarichi il notebook allo stesso tempo.

Tecnologia MultiView

Con il display Philips MultiView ad altissima risoluzione ora potrai essere totalmente connesso. MultiView consente la doppia connessione e visualizzazione attiva permettendoti di lavorare su più dispositivi contemporaneamente, come per esempio PC fisso e portatile, semplificando il multi-tasking.

Webcam pop-up dotata di Windows Hello™



L'innovativa e sicura webcam compare quando ne hai bisogno e si riposiziona all'interno del

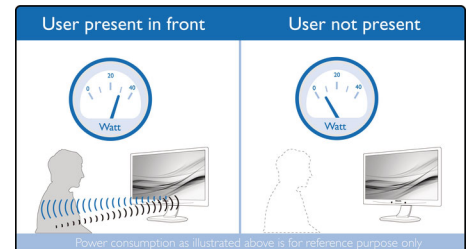
monitor quando non è in uso. La webcam è inoltre dotata di sensori avanzati per il riconoscimento facciale tramite Windows Hello™, che consente di autenticarsi ai propri dispositivi Windows in meno di 2 secondi, 3 volte più veloce rispetto all'inserimento di una password.

SmartErgoBase



SmartErgoBase è una base per monitor che offre un comfort di visualizzazione ergonomico e un sistema di gestione dei cavi. L'altezza, la parte girevole, l'inclinazione e l'angolo di rotazione del display consentono di regolare il monitor per ottenere il massimo comfort e ridurre le tensioni di una lunga giornata lavorativa; la gestione dei cavi evita l'aggrovigliamento degli stessi e mantiene la postazione di lavoro in ordine.

PowerSensor



PowerSensor è un sensore integrato che rileva la presenza delle persone. Trasmette e riceve segnali infrarossi non nocivi per determinare l'eventuale presenza di un utente. Se l'utente si allontana dalla scrivania il sensore riduce automaticamente la luminosità dello schermo, riducendo i costi energetici fino all'80% e prolungando la durata di utilizzo dell'apparecchio.



Specifiche

Immagine/Display

- tipo schermo LCD: Tecnologia IPS
- Tipo con retroilluminazione: Sistema W-LED
- Dimensioni pannello: 80 cm / 31,5 pollici
- Rivestimento display: Antiriflesso, 3H, opacità 25%
- Area di visualizzazione effettiva: 697,3 (O) x 392,2 (V)
- Formato: 16:9
- Risoluzione ottimale: 3840 x 2160 a 60 Hz
- Densità dei pixel: 140 PPI
- Tempo di risposta (tipico): 5 ms (grigio su grigio)*
- Luminosità: 350 cd/m²
- Fattore di contrasto (tipico): 1300:1
- SmartContrast: 50.000.000:1
- Pixel Pitch: 0,182 x 0,182 mm
- Angolo di visione: 178° (O) / 178° (V), @ C/R > 10
- Senza sfarfallio
- Miglioramento dell'immagine: SmartImage
- Colori display: Supporto colore: 1,07 miliardi di colori
- Spettro di colori (tipico): NTSC 90%*, sRGB 108%*, Adobe RGB 87%*
- Frequenza di scansione: 30 - 160 kHz (O) / 23 - 80 Hz (V)
- SmartUniformity: 97 ~ 102%
- Delta E: < 2
- sRGB
- LowBlue Mode
- EasyRead

Connettività

- Ingresso segnale: DisplayPort 1.2 x 1, uscita DisplayPort (modalità clone) x 1, HDMI 2.0 x 2, USB-C 3.1 Gen 2 x 1 (upstream, fino a 65 W di potenza erogata)
- HDCP: HDCP 2.2 (HDMI/DP/USB-C)
- USB: USB 3.1 x 4 (downstream con 1 ricarica rapida B.C 1.2)
- Audio (ingresso/uscita): Uscita cuffia
- RJ45: Ethernet LAN (10 M/100 M/1 G)
- Ingresso sincronizzazione: Sincronizzazione separata, Sync su verde

Sistema docking USB

- USB-C: Connettore presa reversibile
- Velocità elevata: Trasferimento dati e video
- DP: Modalità Display Port Alt integrata
- Rilascio di potenza USB-C: USB PD versione 2.0
- Massimo rilascio di potenza USB-C: Fino a 65 W (5 V/3 A; 9 V/3 A; 10 V/3 A; 12 V/3 A; 15 V/3 A; 20 V/3.25A)

Funzioni utili

- Altoparlanti incorporati: 3 W x 2

- Webcam integrata: Videocamera FHD da 2 megapixel con microfono e indicatore LED (per Windows 10 Hello)
- Multiview: Modalità PIP/PBP, 2 x dispositivi
- Comodità per l'utente: SmartImage, Utente 1, Utente 2, Menu, Accensione/spegnimento
- Software di controllo: SmartControl
- Lingue OSD: Portoghese brasiliano, Cecoslovacco, Olandese, Inglese, Finlandese, Francese, Tedesco, Greco, Ungherese, Italiano, Giapponese, Coreano, Polacco, Portoghese, Russo, Cinese semplificato, Spagnolo, Svedese, Cinese tradizionale, Turco, Ucraino
- Altra convenienza: blocco Kensington, Montaggio VESA (100 x 100 mm)
- Compatibilità Plug & Play: DDC CI, Mac OS X, sRGB, Windows 10 / 8.1 / 8 / 7

Base

- Regolazione altezza: 180 mm
- Rotazione: +/- 90 gradi
- Parte ricurva: +/- 175 grado
- Inclinazione: -5/+25 grado

Assorbimento

- Modalità ECO: 30,8 W (tip.)
- In modalità standard: 33 W (tip.) (metodo di rilevazione EnergyStar 7.0)
- Modalità standby: < 0,5 W (tip.)
- Modalità Off: Nessun consumo energetico con l'interruttore da 0 Watt
- Classe energetica: B
- Indicatore (LED) alimentazione: Funzionamento - spia bianca, Modalità standby - spia bianca (lampeggiante)
- Alimentazione: Incorporata, 100-240 V CA, 50/60 Hz

Dimensioni (Lxpxa)

- Prodotto con piedistallo (altezza massima): 715 x 636 x 246 mm
- Prodotto senza piedistallo (mm): 715 x 412 x 51 mm
- Confezione in mm (LxAxP): 793 x 673 x 186 mm

Peso

- Prodotto con piedistallo (kg): 10,63 Kg
- Prodotto senza piedistallo (kg): 7,33 Kg
- Prodotto con confezione (kg): 14,43 Kg

Condizioni atmosferiche

- Intervallo di temp. (funzionamento): Da 0°C a 40°C °C
- Intervallo di temp. (immagazzinamento): Da -20° C

- a 60° C °C
- Umidità relativa: 20%-80 %
- Altitudine: In funzione: 3.658 m, Non in funzione: 12.192 m
- MTBF (dimostrato): 70.000 ore (retroilluminazione esclusa)

Sostenibilità

- Ambientale ed energetica: PowerSensor, LightSensor, EnergyStar 7.0, EPEAT*, Certificazione TCO, WEEE, RoHS
- Materiali della confezione riciclabili: 100 %
- Plastica riciclata: 85%
- Sostanze specifiche: Rivestimento privo di PVC e BFR, Senza mercurio, Senza piombo

Conformità e standard

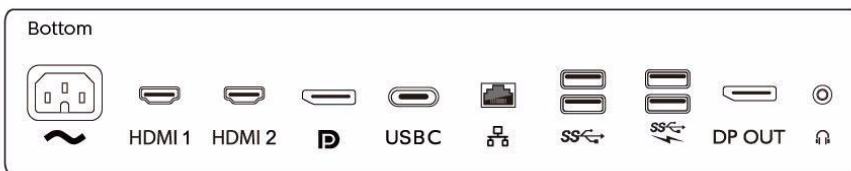
- Omologazioni: marchio CE, FCC Class B, RoHS Cina, UCRAINO, ICES-003, CU-EAC, cETLus, TUV Ergo, TUV/GS, SEMKO, EPA

Cabinet

- Cornice anteriore: Black
- Rivestimento posteriore: Black
- Piede: Black
- Finitura: Disegno

Contenuto della confezione

- Monitor con supporto
- Cavi: Cavo HDMI, cavo DP, cavo da USB-C a C, cavo da USB-C ad A, cavo di alimentazione
- Documentazione dell'utente



Data di rilascio
2019-08-23

Versione: 5.0.1

12 NC: 8670 001 57964
EAN: 87 12581 75682 6

© 2019 Koninklijke Philips N.V.
Tutti i diritti riservati.

Le specifiche sono soggette a modifica senza preavviso. I marchi sono di proprietà di Koninklijke Philips N.V. o dei rispettivi detentori.

www.philips.com

* La parola "IPS", il marchio e i brevetti delle tecnologie appartengono ai legittimi proprietari.

* Valore del tempo di risposta pari a SmartResponse

* NTSC in base all'area su CIE1976

* sRGB: in base all'area su CIE 1931

* Copertura Adobe RGB secondo gli standard CIE1976

* Attività come la condivisione dello schermo e lo streaming video e audio online con Internet possono influire sulle prestazioni della rete. L'hardware, la larghezza di banda della rete e le sue prestazioni determinano la qualità finale dell'audio e del video.

* Per la funzione di alimentazione e ricarica USB-C, il tuo notebook/dispositivo deve supportare le specifiche standard di rilascio di potenza USB-C. Per ulteriori dettagli, consulta il manuale dell'utente o il produttore del notebook.

* Per la trasmissione video tramite USB-C, il notebook deve supportare la modalità USB-C DP Alt

* Non supporta USB-C e HDMI per PIP/PBP contemporaneamente

* La valutazione EPEAT è valida solo nel paese in cui Philips registra il prodotto. Visita il sito <https://epeat.sourcemap.com/> per lo stato di registrazione nel tuo paese.

* Il monitor potrebbe avere un aspetto diverso rispetto alle immagini esemplificative.