



Philips Brilliance
Monitor LCD con dock
USB-C

P-Line

32 (31,5"/80 cm diag.)
3840 x 2160 (4K UHD)

Brilliance



328P6VUBREB

Collegamenti più semplici

monitor con sistema docking USB-C

Il monitor Philips Brilliance con docking USB-C riduce l'ingombro dei cavi. Visualizza immagini in 4K UHD vivaci e nitide, connettiti in modo sicuro alla rete Intranet e ricarica il tuo notebook, tutto con un singolo cavo USB-C.

Connessione USB-C a cavo singolo

- Docking station USB-C integrato
- Collega il tuo notebook con un unico cavo USB-C
- Alimenta e ricarica dal monitor un notebook compatibile
- Trasferimento dati USB 3.1 a velocità elevata
- Il cavo Ethernet RJ-45 integrato garantisce la massima protezione dei dati

Immagini vivide e realistiche

- High Dynamic Range (HDR) per una resa dei colori più realistica
- Ultra Wide-Color: una più ampia gamma di colori per immagini nitide
- 1,074 miliardi di colori per dettagli e sfumature omogenee di colore
- Precisione e risoluzione: UltraClear 4K UHD (3840 x 2160)
- LowBlue Mode per una produttività che non affatica gli occhi

Progettato per il tuo lavoro

- Il sistema MultiView consente la doppia connessione e visualizzazione simultanea
- SmartErgoBase offre una perfetta ergonomia

PHILIPS

Monitor LCD con dock USB-C
P-Line 32 (31,5"/80 cm diag.), 3840 x 2160 (4K UHD)

328P6VUBREB/00

In evidenza

Docking station USB-C integrato



Questo display Philips è dotato di docking station USB di tipo C con rilascio di potenza. Il suo connettore USB-C sottile e reversibile garantisce il docking con un unico cavo in modo pratico. Semplifica le connessioni collegando tutte le periferiche, come tastiera, mouse e cavo Ethernet RJ-45, alla docking station del monitor. Basta collegare il notebook e il monitor con un singolo cavo USB-C per guardare video a risoluzione elevata e trasferire dati ad altissima velocità, mentre alimenti e ricarichi il notebook allo stesso tempo.

Alimenta e ricarica il notebook

Questo monitor è dotato di un connettore USB-C integrato che soddisfa gli standard di rilascio di potenza USB. Grazie alla gestione dell'alimentazione intelligente e flessibile, puoi accendere e/o ricaricare il tuo *notebook compatibile direttamente dal monitor utilizzando un unico cavo USB-C.

High Dynamic Range (HDR)



High Dynamic Range garantisce un'esperienza di visione notevolmente diversa. Grazie a una luminosità eccellente, a un contrasto ineguagliabile e a colori accattivanti, le immagini

prendono vita con una brillantezza maggiore e con zone scure più profonde e ricche di sfumature. La tecnologia offre una gamma di colori intensi e mai visti prima in un display, garantendoti un'esperienza che rapisce i sensi e suscita emozioni.

Tecnologia Ultra Wide-Color



La tecnologia Ultra Wide-Color offre uno spettro cromatico più ampio per un'immagine più brillante. Il più ampio spettro di colori di Ultra Wide-Color produce verdi più naturali, rossi più vivaci e blu più profondi. Dai vita ai contenuti di intrattenimento e alle immagini e migliora la produttività con i colori più vivaci offerti dalla tecnologia Ultra Wide-Color.

Colori a 10 bit

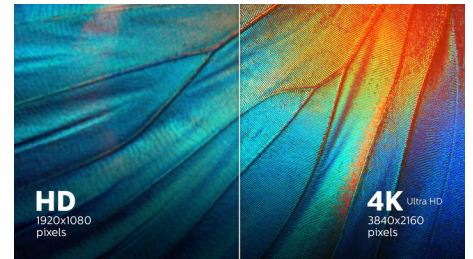


8-bit

10-bit

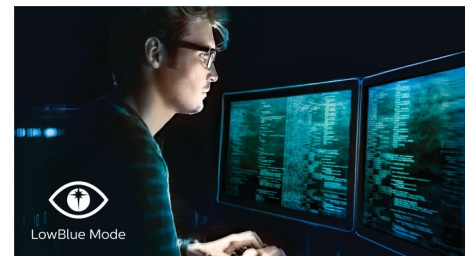
Il display a 10 bit offre una grande profondità del colore con 1,074 miliardi di colori ed elaborazione interna a 12 bit per ricreare colori omogenei e naturali senza gradazione e sovrapposizioni.

Risoluzione UltraClear 4K UHD



Questi display Philips utilizzano pannelli ad elevate prestazioni per offrire immagini in qualità UltraClear con risoluzione 4K UHD (3840x2160). Sia che cerchi soluzioni professionali per CAD che ti garantiscano immagini estremamente dettagliate e che usino applicazioni grafiche in 3D, sia che necessiti di un supporto finanziario che funzioni su fogli di calcolo elettronici di grandi dimensioni, i display Philips ti assicurano immagini e grafica eccezionali.

LowBlue Mode



Studi dimostrano che proprio come i raggi ultravioletti possono danneggiare gli occhi, con il passare del tempo i raggi della luce blu dei display LED possono causare problemi agli occhi e alla vista. Sviluppate per il benessere, le impostazioni di Philips LowBlue Mode utilizzano una tecnologia software intelligente per ridurre i raggi dannosi della luce blu.

Tecnologia MultiView

Con il display Philips MultiView ad altissima risoluzione ora potrai essere totalmente connesso. MultiView consente la doppia connessione e visualizzazione attiva permettendoti di lavorare su più dispositivi contemporaneamente, come per esempio PC fisso e portatile, semplificando il multi-tasking.



USB-C Docking



VESA CERTIFIED
DisplayHDR 600



4K
Ultra HD



LowBlue Mode



MultiView



SmartErgo
Base



Ethernet



HDMI™
HIGH DEFINITION MULTIMEDIA INTERFACE



Built-in Speaker

Specifiche

Immagine/Display

- tipo schermo LCD: LCD VA
- Tipo con retroilluminazione: Sistema W-LED
- Dimensioni pannello: 80 cm / 31,5 pollici
- Rivestimento display: Antiriflesso, 3H, opacità 25%
- Area di visualizzazione effettiva: 698,4 (O) x 392,85 (V)
- Formato: 16:9
- Risoluzione ottimale: 3840 x 2160 a 60 Hz
- Densità dei pixel: 139,87 PPI
- Tempo di risposta (tipico): 4 ms (grigio su grigio)*
- Luminosità: 600 cd/m² (picco)* nit
- Fattore di contrasto (tipico): 3000:1
- SmartContrast: 80.000.000: 1
- Pixel Pitch: 0,181 x 0,181 mm
- Angolo di visione: 178° (O) / 178° (V), @ C/R > 10
- Senza sfarfallio
- Miglioramento dell'immagine: SmartImage
- Colori display: Supporto colore: 1,07 miliardi di colori
- Spettro di colori (minimo): Copertura BT. 709: 100%*, Copertura DCI-P3: 98%*
- Spettro di colori (tipico): NTSC 116%*, sRGB 138%*, Adobe RGB 94%*
- HDR: Display HDR 600 (DP/HDMI)
- Frequenza di scansione: 30 - 160 kHz (O) / 23 - 80 Hz (V)
- SmartUniformity: 95% ~ 103%
- Delta E: < 2
- sRGB
- LowBlue Mode
- EasyRead

Connettività

- Ingresso segnale: DisplayPort 1.4 x 1, HDMI 2.0 x 2, USB-C 3.1 Gen 1 x 1 (upstream, fino a 65 W di potenza erogata), USB 3.0 x 4 (downstream, 1 con ricarica rapida BC 1.2)*
- Ingresso sincronizzazione: Sincronizzazione separata, Sync su verde
- Audio (ingresso/uscita): Ingresso audio PC, Uscita cuffia
- RJ45: Ethernet-LAN fino a 1 G*

USB

- USB-C: Connettore presa reversibile
- Velocità elevata: Trasferimento dati e video
- DP: Modalità Display Port Alt integrata
- Rilascio di potenza: USB PD versione 2.0
- Massimo rilascio di potenza USB-C: Fino a 65 watt (5 V/3 A; 7 V/3 A; 9 V/3 A; 12 V/3 A; 15 V/3 A; 20 V/3 A)

Funzioni utili

- Altoparlanti incorporati: 3 W x 2
- Multiview: Modalità PIP/PBP, 2 x dispositivi

- Comodità per l'utente: SmartImage, Multiview, Utente, Menu, Accensione/spengimento
- Software di controllo: SmartControl
- Lingue OSD: Portoghese brasiliano, Ceco, Olandese, Inglese, Finlandese, Francese, Tedesco, Greco, Ungherese, Italiano, Giapponese, Coreano, Polacco, Portoghese, Russo, Cinese semplificato, Spagnolo, Svedese, Cinese tradizionale, Turco, Ucraino
- Altra convenienza: blocco Kensington, Montaggio VESA (100 x 100 mm)
- Compatibilità Plug & Play: DDC CI, Mac OS X, sRGB, Windows 10 / 8.1 / 8 / 7

Base

- Regolazione altezza: 180 mm
- Rotazione: 90 gradi
- Parte ricurva: -170/+170 grado
- Inclinazione: -5/20 grado

Assorbimento

- Modalità ECO: 34,6 W (tip.)
- Classe energetica: G
- In modalità standard: 39,73 W (metodo di rilevazione EnergyStar)
- Modalità standby: < 0,5 W (tip.)
- Modalità Off: Nessun consumo energetico con l'interruttore da 0 Watt
- Indicatore (LED) alimentazione: Funzionamento - spia bianca, Modalità standby - spia bianca (lampeggiante)
- Alimentazione: Incorporata, 100-240 V CA, 50/60 Hz

Dimensioni (lxpxa)

- Prodotto con piedistallo (altezza massima): 742 x 657 x 270 mm
- Prodotto senza piedistallo (mm): 742 x 438 x 63 mm
- Confezione in mm (LxAxP): 970 x 526 x 224 mm

Peso

- Prodotto con piedistallo (kg): 9,36 Kg
- Prodotto senza piedistallo (kg): 6,40 Kg
- Prodotto con confezione (kg): 13,26 Kg

Condizioni atmosferiche

- Intervallo di temp. (funzionamento): Da 0°C a 40°C °C
- Intervallo di temp. (immagazzinamento): Da -20° C a 60° C °C
- Umidità relativa: 20-80% %
- Altitudine: In funzione: 3.658 m, Non in funzione: 12.192 m
- MTBF (dimostrato): 70.000 ore (retroilluminazione esclusa)

Sostenibilità

- Ambientale ed energetica: EnergyStar 8.0, EPEAT*, Certificazione TCO Edge, WEEE, RoHS
- Materiali della confezione riciclabili: 100 %
- Plastica riciclata: 65%
- Sostanze specifiche: Rivestimento privo di PVC e BFR, Senza mercurio

Conformità e standard

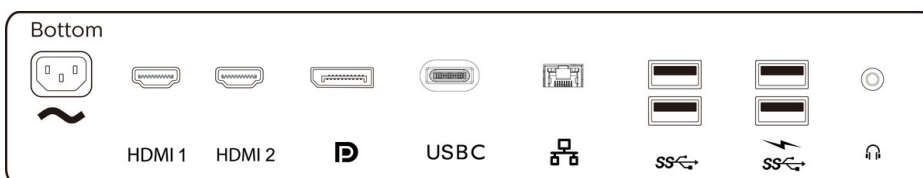
- Omologazioni: CB, EPA, cETLus, FCC Class B, ICES-003, marchio CE, TUV/ISO9241-307, SEMKO, CU-EAC, UCRAINO

Cabinet

- Cornice anteriore: Nero
- Rivestimento posteriore: Nero
- Piede: Nero
- Finitura: Disegno

Contenuto della confezione

- Monitor con supporto
- Cavi: Cavo DP, cavo HDMI, cavo da USB C a USB-C, cavo da USB-C a USB-A, cavo di alimentazione
- Documentazione dell'utente



Data di rilascio
2021-05-19

Versione: 9.1.2

12 NC: 8670 001 55304
EAN: 87 12581 75285 9

© 2021 Koninklijke Philips N.V.
Tutti i diritti riservati.

Le specifiche sono soggette a modifica senza preavviso I marchi sono di proprietà di Koninklijke Philips N.V. o dei rispettivi detentori.

www.philips.com

- * Per la trasmissione video tramite USB-C, il notebook deve supportare la modalità USB-C DP Alt
- * Per la funzione di alimentazione e ricarica USB-C, il tuo notebook/dispositivo deve supportare le specifiche standard di rilascio di potenza USB-C. Per ulteriori dettagli, consulta il manuale dell'utente o il produttore del notebook.
- * Attività come la condivisione dello schermo e lo streaming video e audio online con Internet possono influire sulle prestazioni della rete. L'hardware, la larghezza di banda della rete e le sue prestazioni determinano la qualità finale dell'audio e del video.
- * Valore del tempo di risposta pari a SmartResponse
- * Luminosità (tipica): 400 cd/m²
- * Copertura BT. 709/DCI-P3 secondo gli standard CIE1976
- * NTSC in base all'area su CIE1931
- * sRGB: in base all'area su CIE1931
- * Copertura Adobe RGB secondo gli standard CIE1976
- * Se la connessione Ethernet sembra lenta, accedi al menu OSD e seleziona USB 3.0 o versioni successive che supportino la velocità LAN a 1 G.
- * La valutazione EPEAT è valida solo nel paese in cui Philips registra il prodotto. Visita il sito <https://epeat.sourcemap.com/> per lo stato di registrazione nel tuo paese.
- * Il monitor potrebbe avere un aspetto diverso rispetto alle immagini esemplificative.