



Philips
采用广色域技术的曲面
液晶显示器

C 系列

32 (31.5 英寸 / 80 厘米可视尺寸)
全高清 (1920 x 1080)

328C7QSG

沉浸式设计，流畅的性能

通过这款飞利浦曲面显示屏延伸您的观赏体验。使用这款 32 英寸全高清大屏，您可以真正沉浸于美妙的游戏之中，甚至可以获得所需的显示空间，更好地开展工作。

曲面设计灵感源于我们周围的世界

- 曲面显示屏设计，带给您身临其境的体验

居家更节能，环保每一天

- 低功耗，节省电费
- 符合主流国际标准的环保材料

雅致的外观

- EasySelect 菜单切换键，快速访问屏幕菜单

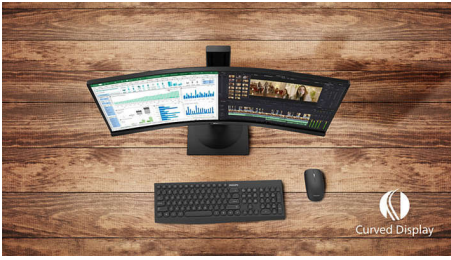
出众的画质

- SmartImage 预设可轻松优化图像设置
- SmartContrast 深黑色层次细节
- 16:9 全高清显示屏，显示图像清晰细腻
- 借助无闪烁技术减少眼部疲劳
- 31.5 英寸炫丽大屏
- VA 显示屏采用宽视角，可带给您出众的画质
- 广色域色彩多样，提供逼真的图像

PHILIPS

产品亮点

曲面显示屏设计



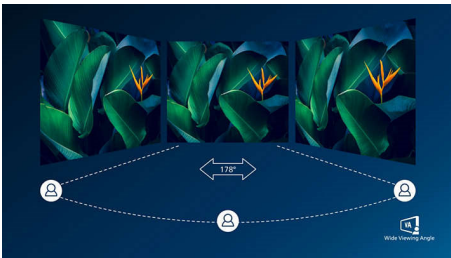
桌面显示器提供个性化用户体验, 十分适合曲线设计。曲线设计可提供愉悦、微妙的、令人陶醉的效果, 让您聚焦于桌面的中心。

广色域技术



广色域技术提供更多光谱颜色, 可呈现更绚丽的画面。广色域的“色域范围”更宽, 可实现更自然靓丽的绿色、鲜艳的红色和更深的蓝色。采用广色域技术, 可使媒体娱乐、图像呈现更富有活力和艳丽的色彩。

VA 显示屏



飞利浦 VA LED 显示屏采用先进的多域垂直校准技术, 可为您带来更高的静态对比率, 让您享受更加鲜艳明亮的图像。尽管标准办公应用程序处理起来很容易, 但本显示屏尤其适用于照片、网页浏览、电影、游戏和严苛的图形应用程序。它具有的像素管理技术可为您带来 178/178 度宽视角, 带来清晰无比的图像。

16:9 全高清显示屏



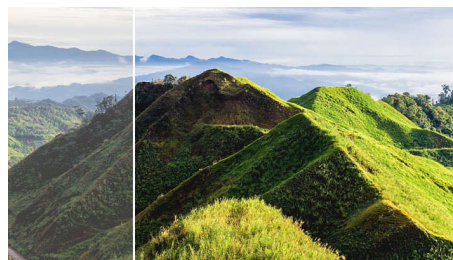
画质很关键。普通显示屏提供高质量画质, 但您期望获得更好的画质。该显示屏具有增强的全高清 1920 x 1080 分辨率。凭借全高清分辨率, 清澈的细节配以高亮度、令人难以置信的对比度和逼真的色彩, 眼前便会呈现出栩栩如生的画面。

无闪烁技术



由于在 LED 背光屏幕上控制亮度, 某些用户会在屏幕上看到闪烁, 这会导致眼部疲劳。飞利浦无闪烁技术应用新的解决方案来调节亮度, 同时消除闪烁, 带给您更舒适的观看体验。

SmartContrast



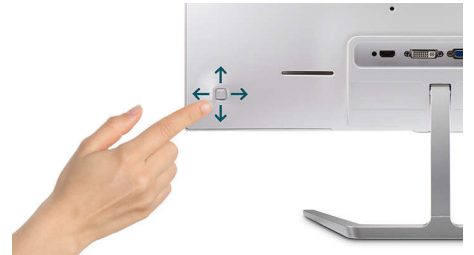
SmartContrast 是飞利浦推出的一项技术, 当观看暗色调的视频或玩暗色调的游戏时, 它会分析所显示的内容, 自动调节色彩并控制背光亮度, 从而实现对比度的动态增强, 展现优异的数字画面。选择“节能”模式时, 经过微调的对比度和背光可使日常办公应用程序呈现恰如其分的显示效果, 将功耗保持在较低水平。

SmartImage



SmartImage 是飞利浦独一无二的前沿技术, 它通过分析屏幕上显示的内容, 带给您优化的显示性能。此用户友好的界面允许您选择“办公软件”、“图片”、“电影”、“游戏”、“省电”等多种模式, 以适应使用中的应用程序。SmartImage 会根据您的选择动态优化对比度、色彩饱和度以及图像和视频的清晰度, 以获得卓越的显示性能。“省电”模式选项主要为您提供节能能力。只需您轻按一下按钮, 一切功能立即实现!

EasySelect 菜单切换键



精心布置的 EasySelect 菜单切换键, 让您可在屏幕显示菜单中快速轻松地调整显示器设置。

环保材料

飞利浦致力于在整个显示器系列中采用可持续的环保材料。所有主体塑料部件、金属外壳部件和包装材料都采用可全面回收利用的材料。在某些特定型号中, 我们采用高达 65% 的消费后可回收塑料。我们严格遵循 RoHS 标准, 以确保大幅度降低或消除有害物质, 例如铅。带 CCFL 背光源的显示器中的汞含量已显著降低, 而带 LED 背光源的显示器中的汞含量已完全消除。

低功耗

低功耗, 节省电费

31.5 英寸炫丽大屏

31.5 英寸炫丽大屏



规格

连接

- 信号输入: VGA (模拟), DVI-D (数字, HDCP)
- 同步输入: 单独同步, 同步时呈绿色

图片 / 显示

- 面板尺寸: 31.5 英寸 /80 厘米
- 宽高比: 16:9
- LCD 面板类型: VA 液晶显示屏
- 背光类型: W-LED 系统
- 像素间距: 0.364 x 0.364 毫米
- 出色分辨率: 1920 x 1080, 60 赫兹
- 亮度: 250 cd/m²
- 显示屏色彩: 16.7 M
- 色域 (标准): NTSC 105% (CIE1976)*
- 对比度 (标准): 3000:1
- SmartContrast: 20,000,000:1
- 响应时间 (标准): 4 毫秒 (灰阶) *
- 视角: 178° (水平) /178° (垂直), @ C/R > 10
- 画面效果增强: SmartImage
- 有效显示区: 698.4 (水平) x 392.85 (垂直) - 1800 R 曲率 *
- 扫描频率: 30 - 83 千赫 (水平) / 56 -76 赫兹 (垂直)
- sRGB
- 无闪烁

便利性

- 即插即用兼容性: DDC/CI, Mac OS X, sRGB, Windows 10 / 8.1 / 8 / 7
- 方便用户: 菜单 / 确定, 输入 / 向上, SmartImage / 返回, 4:3 宽度 / 向上, 打开 / 关闭电源
- OSD 语言: 巴西葡萄牙语, 捷克语, 荷兰语, 简体中文, 芬兰语, 法语, 德语, 希腊语, 匈牙利语, 意大利语, 日语, 韩语, 波兰语, 葡萄牙语, 俄语, 简体中文, 西班牙语, 瑞典语, 繁体中文, 土耳其语, 乌克兰语
- 控制软件: SmartControl

底座

- 倾斜: -5/10 度

功率

- 电源: 外部, 100-240 伏交流, 50-60 赫兹
- 关闭模式: 0.3 瓦 (标准)
- 开启模式: 42.8 瓦 (典型), 60 瓦 (最大)
- 待机模式: 0.5 瓦 (标准)
- 电源 LED 指示灯: 工作 - 白色, 待机模式 - 白色 (闪烁)

尺寸

- 带支座的产品 (毫米): 721 x 530 x 211 毫米
- 包装 (宽 x 高 x 厚) (毫米): 838 x 631 x 267 毫米
- 不带支座的产品 (毫米): 721 x 434 x 40 毫米

重量

- 带包装的产品 (千克): 11.30 千克
- 带支座的产品 (千克): 7.06 千克
- 不带支座的产品 (千克): 6.56 千克

使用条件

- 海拔: 工作: +12,000 英尺 (3,658 米), 非工作: +40,000 英尺 (12,192 米)
- 温度范围 (工作): 0 至 40 ° C
- MTBF: 50000 小时 (不包括背光) 小时
- 相对湿度: 20%-80 %
- 温度范围 (存储): -20 至 60 ° C

可持续发展

- 环境和能源: RoHS, 不含汞
- 可回收包装材料: 100 %

合规性和标准

- 审批机构: CCC, CEL, WEEE, CECP

机壳

- 颜色: 灰色 / 白色
- 表面: 亚光 / 高光



发行日期 2024-03-25

版本: 2.0.1

EAN: 69 51613 91128 0

© 2024 Koninklijke Philips N.V.

保留所有权利。

规格如有更改, 恕不另行通知。所有商标是 Koninklijke Philips N.V. 或它们各自所有者的财产。

www.philips.com

* 显示屏的圆弧半径以毫米为单位
* 响应时间值相当于 SmartResponse
* NTSC 85% (CIE1931), sRGB: 128%