



Philips Brilliance
Monitor LCD con dock
USB-C

P-Line

32 (31,5"/80 cm diag.)
2560 x 1440 (QHD)

Brilliance

326P1H

Esegui al meglio ogni attività con una visione nitida

Il display docking USB-C Philips per una soluzione completa. Visualizza le immagini in QHD e ricarica il laptop fino a 90 W, il tutto contemporaneamente con un singolo cavo USB-C. La webcam pop-up dotata di Windows Hello e il collegamento a margherita offrono prestazioni ottimali e praticità.

Connessione USB-C a cavo singolo

- Lo standard USB-C consente l'alimentazione/la ricarica del laptop direttamente dal monitor
- Il cavo Ethernet RJ-45 integrato garantisce la massima protezione dei dati

Progettato per il tuo lavoro

- Immagini Crystalclear con pixel Quad HD 2560 x 1440 pixel
- Tecnologia IPS a colori e con ampi angoli di visualizzazione
- Autenticazione sicura con la WebCam pop-up dotata di Windows Hello™
- Uscita DisplayPort per il collegamento di monitor aggiuntivi
- Minore affaticamento degli occhi grazie alla tecnologia Flicker-Free
- LowBlue Mode per una produttività che non affatica gli occhi
- Certificazione TÜV Eye Comfort per ridurre l'affaticamento degli occhi
- Modalità EasyRead per un'esperienza di lettura simile alla carta

Design sostenibile ed ecocompatibile

- PowerSensor consente di ridurre fino all'80% i costi energetici
- LightSensor per una perfetta luminosità con la minima potenza



PHILIPS

Monitor LCD con dock USB-C
P-Line 32 (31,5"/80 cm diag.), 2560 x 1440 (QHD)

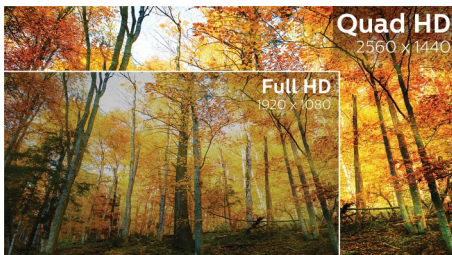
In evidenza

Collegamento USB di tipo C



Questo display Philips è dotato di una docking station USB di tipo C integrata con rilascio di potenza. Grazie alla gestione dell'alimentazione intelligente e flessibile, puoi alimentare/ricaricare direttamente il tuo laptop compatibile*. Il suo connettore USB-C sottile e reversibile garantisce il docking con un unico cavo in modo facile. Semplifica le connessioni collegando tutte le periferiche come tastiera, mouse e cavo Ethernet RJ-45 alla docking station del monitor. Puoi guardare video ad alta risoluzione e trasferire dati a una velocità elevatissima, mentre alimenti e ricarichi il notebook allo stesso tempo.

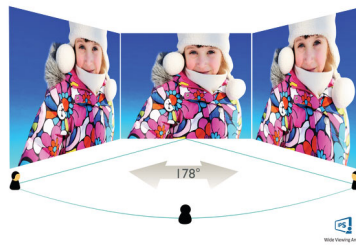
Immagini Crystalclear



Questi schermi Philips offrono immagini cristalline in Quad HD da 2560x1440 o 2560x1080 pixel. Utilizzando pannelli ad elevate prestazioni con alta densità di pixel e grazie alla larghezza di banda favorita da sorgenti come l'interfaccia DisplayPort, HDMI e Dual link DVI, questi nuovi display danno vita alle tue immagini e alla tua grafica. Se cerchi soluzioni professionali CAD-CAM che ti garantiscano informazioni estremamente

dettagliate, utilizzino applicazioni grafiche in 3D, o se necessiti di un supporto per presentazioni finanziarie su fogli di calcolo elettronici di grandi dimensioni, i display Philips ti assicurano immagini cristalline.

Tecnologia IPS



I display IPS utilizzano una tecnologia avanzata che offre un angolo visuale estremamente ampio di 178/178 gradi, rendendo possibile la visualizzazione da qualsiasi angolazione, anche in modalità di rotazione di 90°. A differenza dei pannelli TN standard, i display IPS garantiscono immagini davvero nitide dai colori naturali, così da renderli ideali non solo per foto, film e navigazione in rete, ma anche per quelle applicazioni professionali che richiedono colori accurati e costante luminosità.

Webcam pop-up dotata di Windows Hello™



L'innovativa e sicura webcam Philips compare quando ne hai bisogno e si ripositiona all'interno del monitor quando non è in uso. La webcam è inoltre dotata di sensori avanzati per il riconoscimento facciale tramite Windows Hello™, che consente di autenticarsi ai propri

326P1H/00

dispositivi Windows in meno di 2 secondi, 3 volte più veloce rispetto all'inserimento di una password.

Uscita DisplayPort

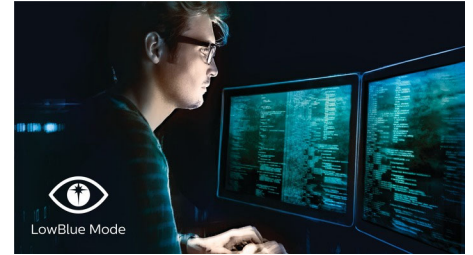
Con l'uscita DisplayPort è possibile collegare più schermi ad alta risoluzione con un solo cavo dal display principale al computer. La possibilità di collegare più display consente di creare un desktop ordinato senza troppi fili.

Tecnologia Flicker-Free



Per via del modo in cui la luminosità viene regolata sugli schermi con retroilluminazione LED, alcuni utenti visualizzano sullo schermo uno sfarfallio che affatica gli occhi. La tecnologia Philips Flicker-Free regola la luminosità e riduce lo sfarfallio, per una visione ottimale.

LowBlue Mode



Studi dimostrano che proprio come i raggi ultravioletti possono danneggiare gli occhi, con il passare del tempo i raggi della luce blu dei display LED possono causare problemi agli occhi e alla vista. Sviluppate per il benessere, le impostazioni di Philips LowBlue Mode utilizzano una tecnologia software intelligente per ridurre i raggi dannosi della luce blu.



USB-C Docking



Quad HD



IPS
Wide Viewing
Angle



Windows Hello



Flicker-free



LowBlue Mode



EasyRead



PowerSensor



LightSensor

Specifiche

Immagine/Display

- tipo schermo LCD: Tecnologia IPS
- Tipo con retroilluminazione: Sistema W-LED
- Dimensioni pannello: 80 cm / 31,5 pollici
- Rivestimento display: Antiriflesso, 3H, opacità 25%
- Area di visualizzazione effettiva: 698,112 (O) x 392,688 (V)
- Formato: 16:9
- Risoluzione massima: 2560 x 1440 a 75 Hz*
- Densità dei pixel: 93 PPI
- Tempo di risposta (tipico): 4 ms (da grigio a grigio)*
- Luminosità: 350 cd/m²
- Fattore di contrasto (tipico): 1000:1
- SmartContrast: 50.000.000:1
- Pixel Pitch: 0,2727 x 0,2727 mm
- Angolo di visione: 178° (O) / 178° (V), @ C/R > 10
- Miglioramento dell'immagine: SmartImage
- Colori display: Supporto colore: 1,07 miliardi di colori
- Spettro di colori (tipico): NTSC 106%*, sRGB 118%*, Adobe RGB 87%*
- Frequenza di scansione: 30-114 kHz (O)/48-75 Hz (V)
- SmartUniformity: 93 ~ 105%
- Delta E: < 2 (sRGB)
- sRGB
- Senza sfarfallio
- LowBlue Mode
- EasyRead

Connettività

- Ingresso segnale: DisplayPort 1.4 x 1, HDMI 1.4 x 2, USB-C 3.2 Gen 1 x 1 (upstream, fino a 90 W di potenza erogata)
- HDCP: HDCP 2.2 (HDMI/DP/USB-C)
- HBR3: per USB-C
- Uscita segnale: Uscita DisplayPort x 1
- USB: USB-C x 1 (upstream), USB 3.2 x 4 (downstream con 1 ricarica rapida B.C 1.2)
- Audio (ingresso/uscita): Uscita audio
- RJ45: LAN Ethernet fino a 1 G*, Wake on LAN
- Ingresso sincronizzazione: Sincronizzazione separata

USB

- USB-C: Connettore presa reversibile
- Velocità elevata: Trasferimento dati e video
- DP: Modalità Display Port Alt integrata
- Rilascio di potenza: USB PD versione 3.0
- Massimo rilascio di potenza USB-C: Fino a 90 W (5 V/3 A, 7 V/3 A, 9 V/3 A, 10 V/3 A, 12 V/3 A, 15 V/3 A, 20 V/4,5 A)

Funzioni utili

- Altoparlanti incorporati: 5 W x 2
- Webcam integrata: Videocamera FHD da 2 megapixel con microfono e indicatore LED (per Windows 10 Hello)
- Comodità per l'utente: SmartImage, Ingr., Utente, Menu, Accensione/spengimento
- Software di controllo: SmartControl
- Lingue OSD: Portoghese brasiliano, Ceco, Olandese, Inglese, Francese, Finlandese, Tedesco, Greco, Ungherese, Italiano, Giapponese, Coreano,

- Portoghese, Polacco, Russo, Cinese semplificato, Spagnolo, Svedese, Cinese tradizionale, Turco, Ucraino
- Altra convenienza: blocco Kensington, Montaggio VESA (100 x 100 mm)
- Compatibilità Plug & Play: DDC CI, Mac OS X, sRGB, Windows 10 / 8.1 / 8 / 7

Base

- Regolazione altezza: 180 mm
- Rotazione: -/+ 90 gradi
- Parte ricurva: -/+ 180 grado
- Inclinazione: -5 ~ 25 grado

Assorbimento

- Modalità ECO: 24 W (tip.)
- In modalità standard: 25,3 W (tip.) (metodo di rilevazione EnergyStar)
- Modalità standby: 0,3 W
- Modalità Off: Nessun consumo energetico con l'interruttore da 0 Watt
- Classe energetica: G
- Indicatore (LED) alimentazione: Funzionamento - spia bianca, Modalità standby - spia bianca (lampeggiante)
- Alimentazione: Incorporata, 100-240 V CA, 50/60 Hz

Dimensioni (lxpxx)

- Prodotto con piedistallo (altezza massima): 714 x 649 x 280 mm
- Prodotto senza piedistallo (mm): 714 x 422 x 62 mm
- Confezione in mm (LxAxP): 930 x 563 x 186 mm

Peso

- Prodotto con piedistallo (kg): 12,22 Kg
- Prodotto senza piedistallo (kg): 8,21 Kg
- Prodotto con confezione (kg): 15,53 Kg

Condizioni atmosferiche

- Intervallo di temp. (funzionamento): Da 0°C a 40°C °C
- Intervallo di temp. (immagazzinamento): Da -20° C a 60° C °C
- Umidità relativa: 20-80% %
- Altitudine: In funzione: 3.658 m, Non in funzione: 12.192 m
- MTBF (dimostrato): 70.000 ore (retroilluminazione esclusa)

Sostenibilità

- Ambientale ed energetica: PowerSensor, LightSensor, EnergyStar 8.0, EPEAT*, Certificazione TCO Edge, RoHS
- Materiali della confezione riciclabili: 100 %
- Plastica riciclata: 85%
- Sostanze specifiche: Senza mercurio, Rivestimento privo di PVC e BFR

Conformità e standard

- Omologazioni: CB, TUV/GS, TUV Ergo, SEMKO, CU-EAC, UEE RoHS, CCC, CEL, CECP, marchio CE, FCC Class B, ICES-003, Certificazione TUV

Eye Comfort

Cabinet

- Cornice anteriore: Nero
- Rivestimento posteriore: Nero
- Piede: Nero
- Finitura: Disegno

Contenuto della confezione

- Monitor con supporto
- Cavi: Cavo HDMI, cavo DP, cavo da USB-C a C/A Y, cavo di alimentazione
- Documentazione dell'utente



Data di rilascio
2021-12-13

Versione: 3.0.1

12 NC: 8670 001 67989
EAN: 87 12581 76809 6

© 2021 Koninklijke Philips N.V.
Tutti i diritti riservati.

Le specifiche sono soggette a modifica senza preavviso I marchi sono di proprietà di Koninklijke Philips N.V. o dei rispettivi detentori.

www.philips.com

* La parola "IPS", il marchio e i brevetti delle tecnologie appartengono ai legittimi proprietari.

* La risoluzione massima funziona con ingresso HDMI, DP o USB-C.

* Valore del tempo di risposta pari a SmartResponse

* NTSC in base all'area su CIE1976

* sRGB: in base all'area su CIE1931

* Copertura Adobe RGB secondo gli standard CIE1976

* Attività come la condivisione dello schermo e lo streaming video e audio online con Internet possono influire sulle prestazioni della rete. L'hardware, la larghezza di banda della rete e le sue prestazioni determinano la qualità finale dell'audio e del video.

* Per la trasmissione video tramite USB-C, il notebook deve supportare la modalità USB-C DP Alt

* Per la funzione di alimentazione e ricarica USB-C, il tuo notebook/dispositivo deve supportare le specifiche standard di rilascio di potenza USB-C. Per ulteriori dettagli, consulta il manuale dell'utente o il produttore del notebook.

* L'uscita DisplayPort supporta solo un cavo DP o USB-C.

* Mac OS non supporta la funzione di estensione MST su uscita DP.

* Se la connessione Ethernet sembra lenta, accedi al menu OSD e seleziona USB 3.0 o versioni successive che supportino la velocità LAN a 1 G.

* La valutazione EPEAT è valida solo nel paese in cui Philips registra il prodotto. Visita il sito <https://epeat.sourcemap.com/> per lo stato di registrazione nel tuo paese.

* Il monitor potrebbe avere un aspetto diverso rispetto alle immagini esemplificative.