

Philips
液晶ディスプレイ

E Line

32 (可視領域 31.5 インチ / 80 cm)
1920 x 1080 (フル HD)

323E7QDAB



体験の規模を拡大

フィリップスの大型ディスプレイで視聴体験の規模を拡大しましょう。この大型の 32 インチクラスフル HD ディスプレイなら、リアルなゲームプレイに没頭したり、広範なワークスペースで仕事することもできます。

洗練されたデザイン

- 洗練されたスリムなデザインがご家庭のインテリアにフィットします。
- インテリアを引き立てる優れた光沢仕上げ
- EasySelect メニューのトグルキーで画面上のメニューにすばやくアクセス

臨場感あふれるマルチメディアを体験

- フル HD エンターテインメントを楽しめる HDMI 対応
- マルチメディア用内蔵ステレオスピーカー

優れた画質

- 画像設定を簡単に最適化できる SmartImage Lite
- ディープブラックレベルを微調整する SmartContrast
- 細部までくっきり再現する 16:9 フル HD ディスプレイ
- IPS LED ワイド表示テクノロジーで画像と色を正確に表現
- 目の疲れを軽減するちらつき防止テクノロジー
- 広がりのある 31.5 インチの鮮明なディスプレイ

PHILIPS

特長

IPS テクノロジー



IPS ディスプレイは、178/178 度の超広視野角を実現する先進テクノロジーを採用し、ほぼどの角度からでもディスプレイを見ることができます。IPS ディスプレイは、標準的な TN パネルと異なり、画像を鮮やかな色彩でくっきりと表示します。このため、写真、映画、ウェブの閲覧だけでなく、色の正確性や一貫した明るさを常に求める専門用途にも最適です。

16:9 フル HD ディスプレイ



画質は重要です。従来のディスプレイも高品質を提供していますが、期待されているのはそれ以上のものです。このディスプレイは、高性能フル HD 解像度 (1920 x 1080) を備えています。細部までくっきり再現するフル HD に、高輝度で驚異のコントラストにリアルなカラーを組み合わせ、現実さながらの画像が期待できます。

ちらつき防止テクノロジー



LED バックライトスクリーンでは、明るさのコントロール方法により、目の疲れ

の原因となるちらつきが発生する場合があります。フィリップスのちらつき防止テクノロジーは、まったく新しい方法によって明るさを調整して、ちらつきを軽減することで、快適な視聴を可能にします。

SmartContrast

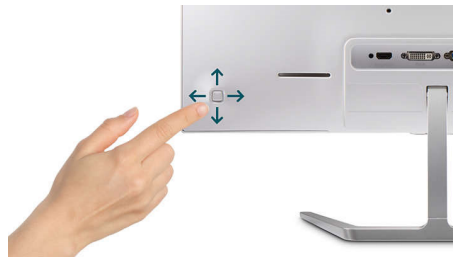


SmartContrast は、表示するコンテンツを分析するフィリップスのテクノロジーです。色の調整やバックライトの強度の抑制を自動的に行い、デジタルの画像やビデオの品質を高めたり、色合いが暗いゲームをプレイしたりする場合にコントラストを動的に調整します。エコノミーモードの選択時には、日常的なオフィスアプリケーションと省エネに適した表示になるように、コントラストを調整し、バックライトを微調整します。

SmartImage Lite

SmartImage Lite は、画面に表示されるコンテンツを分析するフィリップス独自の最先端テクノロジーです。選択したシナリオに基づいて画像やビデオのコントラスト、彩度、鮮明度を調整して、究極の画質を実現します。ボタンを1つ押すだけですべてがリアルタイムに実行されます。

EasySelect メニューのトグルキー



控えめに配置された EasySelect メニューのトグルキーにより、画面上のメニューでモニター設定をすばやく、簡単に調整できます。

HDMI 対応



HDMI-ready

HDMI 対応デバイスは、High-Definition Multimedia Interface (HDMI) の入力を受け付けるために必要なすべてのハードウェアを装備しています。1本の HDMI ケーブルを通じて、PC または AV の任意のソースから高品質のデジタルビデオとオーディオを送信することが可能になります (セットトップボックス、DVD プレイヤー、A/V 受信機、ビデオカメラを含む)。

内蔵ステレオスピーカー



1組の高品質ステレオスピーカーがディスプレイデバイスに組み込まれています。スピーカーが見える前方放射型、見えない下方放射型、上方放射型、後方放射型など、モデルとデザインにより異なります。

優れた光沢仕上げ

インテリアを引き立てる優れた光沢仕上げ

スリムなデザイン

洗練されたスリムなデザインがご家庭のインテリアにフィットします。

広がりのある 31.5 インチ 鮮明

広がりのある 31.5 インチの鮮明なディスプレイ



仕様

コネクティビティ

- 信号入力: VGA (アナログ), DVI-D (デジタル、HDCP), HDMI (デジタル、HDCP)
- 同期入力: 個別の同期, グリーンで同期
- オーディオ (入/出): PC オーディオ入力, ヘッドホンジャック

画像/表示

- パネルサイズ: 31.5 インチ / 80 cm
- 縦横比: 16:9
- 液晶パネルの種類: IPS テクノロジー
- バックライトの種類: W-LED システム
- ピクセルピッチ: 0.364 x 0.364 mm
- 最適解像度: 1920 x 1080 @ 60 Hz
- 明るさ: 250 cd/m²
- 表示色数: 約 1677 万色
- コントラスト比 (標準値): 1000:1
- SmartContrast: 20,000,000:1
- 応答時間 (標準値): 5 ミリ秒 (GTG) *
- 表示角度: 178° (横) / 178° (縦), C/R > 10 の場合
- 画像拡張: SmartImage Lite
- 有効表示領域: 698.4 (横) x 392.85 (縦)
- スキャン周波数: 30 ~ 83 kHz (横) / 56 ~ 76 Hz (縦)
- sRGB: 有
- Flicker-Free: 有

利便性

- 内蔵スピーカー: 5 W x 2
- プラグアンドプレイ対応: DDC/CI, Mac OS X, sRGB, Windows 10 / 8.1 / 8 / 7
- ユーザーの利便性: 電源オン/オフ, メニュー / OK, 音量 / ダウン, 入力 / アップ, SmartImage lite
- OSD 言語: ポルトガル語 (ブラジル), チェコ語, オランダ語, 英語, フィンランド語, フランス語, ドイツ語, ギリシャ語, ハンガリー語, イタリア語, 日本語, 韓国語, ポーランド語, ポルトガル語, ロシア語, 簡体字中国語, スペイン語, スウェーデン語, 繁体字中国語, トルコ語, ウクライナ語
- その他の特長: Kensington ロック, VESA 取り付け金具 (100 x 100 mm)

スタンド

- 傾斜: -5 / 10 度

電源

- 電源: 100 ~ 240VAC, 50 ~ 60Hz, 内蔵
- オフモード: 0.3 W (typ.)
- 通常動作時: 45.7 W (typ.), 66.6 W (最大)
- スタンバイモード: 0.5 W (typ.)
- 電源 LED 表示: 稼働 - ホワイト, スタンバイモード - ホワイト (点滅)

質量/寸法

- スタンド使用時 (mm): 730 x 522 x 216 mm
- 梱包、mm (幅 x 高さ x 奥行き): 790 x 625 x 139 mm
- スタンド未使用時 (mm): 730 x 431 x 64 mm

重量

- 梱包 (kg): 8.85 kg
- スタンド使用時 (kg): 6.91 kg
- スタンド未使用時 (kg): 5.89 kg

動作条件

- 高度: 動作時: 12,000 フィート (3,658 m)、非動作時: 40,000 フィート (12,192 m)
- 動作温度範囲: 0 ~ 40 °C
- MTBF: 50,000 時間 (バックライトを除く) 時間
- 相対湿度: 20 ~ 80% %
- 保管温度範囲: -20 ~ 60 °C

耐久性

- 環境およびエネルギー: RoHS, 水銀フリー
- リサイクル可能な梱包素材: 100 %

適合性および規格

- 規制認可: CE マーク, FCC Class B, CU, SASO, KUCAS, ETL, TUV/ISO9241-307, WEEE, PSE, VCCI

キャビネット

- 色: ブラック
- 仕上げ: 光沢



Philips Japan, Ltd.

発行日 2024-04-23

バージョン: 2.0.2

UPC: 6 09585 25032 1

株式会社フィリップス・ジャパン
© 2024 Koninklijke Philips N.V.

仕様は、事前に通知することなく変更されることがあります。記載されている製品名などの固有名称は、Koninklijke Philips N.V. またはその他の会社

www.philips.com

*「IPS」のマーク/商標およびテクノロジーの関連特許は、各所有者に所属します。
* HDMI ケーブルは、地域およびモデルによって異なります。
* 応答時間値は SmartResponse に相当