

„Philips“  
Profesionalus LED  
televizorius

28" „Studio“  
LED  
DVB-T/C MPEG 2/4

28HFL2819D



## Puiki kokybė ir modernus dizainas

energiją taupanti LED technologija

Išsigiję šį energiją taupantį „Hospitality“ LED televizorių, galėsite efektyviai diegti kopijuodami per USB ir naudoti tokias pritaikytas funkcijas, kaip meniu ir valdiklių užrakinimas.

### **Pažangios viešbučiams skirtos funkcijos ir ateities technologija**

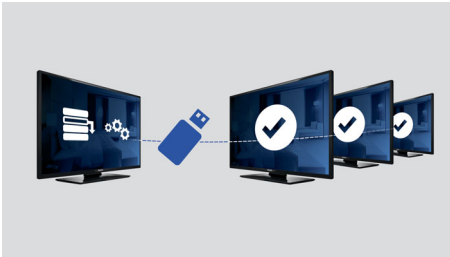
- Nuostabūs LED vaizdai ir nedidelės energijos sąnaudos
- Greitas įdiegimas naudojant visų nustatymų kopijavimą per USB
- USB, skirtas multimedijos įrašams perklausyti
- Integruota jungiamumo plokštė
- Nedidelės energijos sąnaudos
- Garsumo ribojimas
- Diegimo meniu užrakinimas
- Pradžios puslapio rodymas ekrane
- Šoninių valdiklių užrakinimas

A

**PHILIPS**

## Ypatybės

### Kopijavimas per USB



Jums suteikiama galimybė lengvai nukopijuoti visus programavimo ir kanalų programavimo nustatymus iš vieno televizoriaus į kitą nesugaištant nė minutės. Šia funkcija galima naudotis, nes televizoriai yra vienodi, todėl labai sutrumpėja diegimo laikas ir sumažėja išlaidos.

### Garsumo ribojimas

Ši funkcija iš anksto nustato šiam televizoriui taikomą garsumo diapazoną, todėl garsas negalės būti labai padidintas ir nebus trukdoma už sienos apsistojusiems svečiams.

### Diegimo meniu užrakinimas

Apsaugo nuo neigaliotos prieigos prie diegimo ir konfigūracijos nustatymų, kad būtų visiškai patogiu svečiams ir išvengta nereikalingų perprogramavimo išlaidų.

### Nedidelės energijos sąnaudos

„Philips“ televizoriai pasižymi mažomis energijos sąnaudomis. Tai sumažina ne tik poveikį aplinkai, bet ir eksploataavimo išlaidas.

### Integruota jungiamumo plokštė

Panaudojus integruotą jungiamumo plokštę, svečiai gali lengvai prijungti savo įrenginius prie televizoriaus be jokių išorinių jungiamumo plokščių.

### LED



Pati pažangiausia LED apšvietimo technologija šiame „Full HD“ LED televizoriuje apjungia patrauklų minimalistinį dizainą, neįtikėtiną vaizdo kokybę ir nedideles energijos sąnaudas (palyginti su kitais šios kategorijos televizoriais). Be to, LED apšvietimo technologijoje nėra naudojamos pavojingos medžiagos. Todėl su LED fono apšvietimu galite mėgautis mažesnėmis energijos sąnaudomis, didesniu ryškumu, neįtikėtinu kontrastu, aiškumu ir gyvomis spalvomis.

### USB (nuotraukos, muzika, vaizdo įrašai)



Prijunkite USB atmintinę, skaitmeninį fotoaparata, MP3 grotuvą arba kitą multimedijos įrenginį prie USB prievado televizoriaus šone ir mėgaukitės nuotraukomis, vaizdo įrašais ir muzika, naudodamiesi patogia ekrano turinio naršykle.

### Pradžios puslapis



Pasveikinimo pranešimas rodomas kiekviena kartą, kai įjungiamas televizorius.



# Specifikacijos

## Vaizdas / ekranas

- Ekranas: LED HD televizorius
- Ekranas įstrižainės dydis: 28 in / 71 cm
- Kraštinių santykis: 16:9
- Skiriamoji ekrano geba: 1366 x 768p
- Matymo kampas: 176° (H) / 176° (V)
- Vaizdo išryškėjimas: „Digital Crystal Clear“ sistema, 100 Hz „Perfect Motion Rate“
- Korpuso spalva: Juoda

## Palaikoma ekrano skiriamoji geba

- Kompiuterio įvestis: iki 1920x1080 @ 60Hz
- Video įvestis: 24, 25, 30, 50, 60 Hz, iki 1920x1080p

## Derinimas / imtuvai / siųstuvai

- Skaitmeninis televizorius: DVB-C MPEG2/MPEG4, DVB-T MPEG2/MPEG4
- Televizoriaus sistema: PAL, SECAM
- Vaizdo atkūrimas: PAL, SECAM, NTSC

## Garsas

- Garsumo gerinimas: Automatinis garso išlyginimas, „Incredible Surround“, Aukštųjų ir žemųjų dažnių reguliavimas, Švarus garsas

## Garsiakalbiai

- Integruoti garsiakalbiai: 2

## Prijungimo galimybė

- AV jungčių skaičius: 1
- USB jungčių skaičius: 1
- HDMI jungčių skaičius: 1
- RGB/CVBS jungčių skaičius: 1
- HDMI funkcijos: Garso grįžtamasis kanalas
- Šoninės jungtys: Garso K / D įvestis, CVBS įvestis, Ausinių išvestis, USB 2.0
- Kitos jungtys: Antena IEC75, S/PDIF išvestis (koaksialinis), PC VGA įvestis, Bendroji sąsaja „Plus CI+“

## Patogumas

- Lengvas įdiegimas: Automatinė suderinimo sistema (ATS), Automatinis kanalų diegimas (ACI), Automatinio programavimo pavadinimas, Automatinis įsiminimas, Televizoriaus nustatymų kopijavimas per USB, Diegimo meniu užrakinimas, Saugos meniu prieiga
- Lengva naudoti: Automatinis garsumo lygio reguliavimas (AVL), Tekstas ekrane, Programų sąrašas, Šoniniai valdikliai, 1 analoginių / skaitmeninių kanalų sąrašas
- Komfortas: Viešbučio svečių funkcijos, Pradžios

- puslapis (.png), Kanalo įjungimas, Garsumo ribojimas, Išsijungimo laikmatis
- Kalėjimo režimas: Tekstas, MHEG, USB, EPG, papildomas blokavimas
- Teletekstas: 1000 puslapių „Smart Text“
- Elektroninis programų gidas: 8 dienų elektroninis programų gidas, Dabar + kitas EPG
- Ekrano formato nustatymai: 4:3, 14:9, 14:9 mastelio keitimas, 16:9, Automatinis, Subtitrai, Kinas
- Nuotolinis valdymas: 22AV1407A/12
- Atnaujinama programinė aparatinė įranga: Mikroprogramos atnaujinimas per USB

## „Healthcare“

- Valdymas: Universalus nuotolinis valdymas (4x)
- Patogumas: Ausinių išvestis

## Multimedijos programos

- Multimedijos jungtys: USB
- Vaizdo įrašų atkūrimo formatai: H264/MPEG-4 AVC, MPEG-1, MPEG-2, MPEG-4, Talpyklos: AVI, MKV, WMV9/VC1
- Muzikos atkūrimo formatai: MP3, M4A, WMA v2 iki v9,2
- Nuotraukų atkūrimo formatai: JPEG, BMP, PNG

## Maitinimas

- Elektros energija: Kintamoji srovė 220–240 V, 50–60 Hz
- Energijos ženklavimo etiketės klasė: A
- Aplinkos temperatūra: 5–35 °C
- Energijos taupymo funkcijos: Eko režimas, Išjungti paveikslėlius (radijas)
- Metinis energijos suvartojimas: 48 kWh
- ES Energijos ženklavimo etiketės galia: 33 W
- Elektros energijos suvartojimas veikiant budėjimo režimu: < 0,3 W

## Matmenys

- Rinkinio matmenys (W x H x D): 640 x 394 x 38/65 mm
- Rinkinio matmenys su laikikliu (W x H x D): 640 x 427 x 185 mm
- Tinka VESA sieninis stovas: 100 x 100 mm
- Gaminio svoris: 5,1 kg

## Priedai

- Pridedami priedai: Nuotolinis valdymas, Nuotolinio valdymo pulto baterijos, Stalinis stovas, Garantijos lapelis, Saugos instrukcijos ir teisinė informacija
- Pasirenkami priedai: Nuotolinio valdymo pultas 22AV8573/00



Išleidimo data 2016-09-14

Versija: 2.1.1

12 NC: 8670 001 19706  
EAN: 87 18863 00139 4

© 2016 „Koninklijke Philips N.V.“  
Visos teisės saugomos.

Specifikacijos gali būti keičiamos be įspėjimo. Prekių ženklai yra „Koninklijke Philips N.V.“ ar jų atitinkamų savininkų nuosavybė.

[www.philips.com](http://www.philips.com)