



Philips Signage Solutions
Светодиодный дисплей

27"

Direct View LED

SignageSolutions



27BDL9015L

Без границ

Безрамочная LED-видеостена.

Транслируйте яркие видеоматериалы и привлекайте внимание. С профессиональной LED-видеостеной L-Line вы получаете безграничные возможности. Безрамочный дизайн, широкий угол обзора и потрясающая яркость обеспечат высокое качество изображения на любом количестве экранов.

Простая установка. Надежность и стабильность.

- Объединяйте несколько экранов для более высокого разрешения
- Встроенная крышка для кабелей на задней панели. Простое управление кабелями
- LED-модули с простым доступом. Обслуживание и ремонт без лишних усилий

Эффект погружения. Универсальное LED-решение.

- Превосходная четкость. От вещательной студии до диспетчерской
- Сверхвысокая частота обновления. Плавные изображения без дрожания
- Сверхмалый шаг пикселя 1,5 мм. Красота в любом разрешении
- Создавайте безрамочные видеостены любой формы и размера

Потрясающее изображение. Безграничные возможности.

- Без рамки. Легко создавайте большие дисплеи
- Светодиодный дисплей. Превосходное качество изображения. Однородная цветопередача
- Постоянная яркость даже при широких углах обзора

PHILIPS

Характеристики

Изображение/дисплей

- Яркость до калибровки: 750 нит
- Яркость после калибровки: 650 нит
- Цветовая температура по умолчанию: 6500±500 К
- Диапазон цветовых температур: 4000–9500 К (программное управление)
- Угол обзора (п / п): 160 / 160 градусов
- Равномерность яркости: >=97 %
- Коэфф. контрастности (типич.): >=3000:1
- Калибровка (яркость/цвет): Поддерживается
- Частота обновления (Гц): 1920–3840
- Частота кадров (Гц): 50 и 60
- Формат изображения: 16:9
- Улучшение изображения: Динамическое повышение контрастности, Дисплей с широким цветовым пространством
- Ориентация: Ландшафтный
- Использование: 24/7, в помещении

Комфорт

- Сквозной канал управления сигналами: RJ45
- Простая установка: Механизм блокировки корпуса, Направляющие штифты, Небольшой вес
- Сквозной канал питания: Для напряжения 230 В: до 8 шкафов, для напряжения 110 В: до 4 шкафов

Условия эксплуатации

- Диапазон температур (эксплуатация): -20~45 °C
- Диапазон температур (хранение): -20~50 °C
- Относительная влажность (во время работы): 10~80 %
- Относительная влажность (во время хранения): 10~85 %

Мощность

- Максимальное энергопотребление (Вт): <=160 Вт
- Потребляемая мощность (типич.): <=53 Вт

- Входное напряжение: 100–240 В перем. тока (50 и 60 Гц)
- Значение ВТУ на м2: 2624 ВТУ/м2

Прочее

- Гарантия: 2 г
- Подтвержденное соответствие нормативам: RoHS, EN61000-3-2, EN61000-3-3, IEC/UL60950, IEC/UL62368, IEC62471, EN55032, EMC класс B, FCC SDOC, часть 15, EN55035

Корпус

- Размер корпуса (мм): 608x342x55
- Диагональ корпуса (дюймов): 27,5
- Габариты корпуса (Ш x В): 384x216
- Вес (кг): 8 (+/-0,4 кг)
- Пикселей на экране (точек): 82 944
- Площадь экрана (м2): 0,2079
- Штекер передачи данных: RJ45
- Штекер питания: Вход/выход (C14/C13)
- Материалы корпуса: Литой алюминий
- Количество карт приема: 2 шт.
- Тип карт приема: A5S plus
- Производитель карты приема: Novastar

Модуль

- Тип светодиода: SMD 1010 с медными контактами
- Тип пикселя: 1R1G1B
- Срок службы светодиода (ч): 100 000
- Размер модуля (ШxВxГ, в мм): 152x171x10
- Шаг пикселя (мм): 1,583
- Разрешение модуля (ШxВ, пикселей): 96x108

Аксессуары

- Кабель сквозного канала питания: 1 шт.
- LAN-кабель (RJ45, CAT-5): 1 шт.
- Обычный соединитель: 4 шт.
- Нарезной болт: 4 шт. (M8*20) (винт с внутренним шестигранником)
- Краткое руководство: 1 шт.

Особенности

Встроенная крышка для кабелей на задней панели.

Ваш профессиональный LED-дисплей Philips располагает встроенными крышками для кабелей на задней панели, которые помогут поддерживать кабели питания и передачи данных в чистоте. Кабели питания и передачи данных можно подключить к экранам видеостены последовательно, что позволяет свести к минимуму количество проводов и ускорить процесс установки.

Создавайте безрамочные видеостены

Легко объединяйте несколько LED-дисплеев для демонстрации материалов в нужном разрешении — 4K, 8K или даже выше. По сравнению с ЖК-экранами LED-дисплеи отличаются более высокой частотой обновления, что обеспечивает плавность картинки. Неважно, для чего вам нужен такой дисплей, — вы поразите зрителей невероятным качеством изображения.

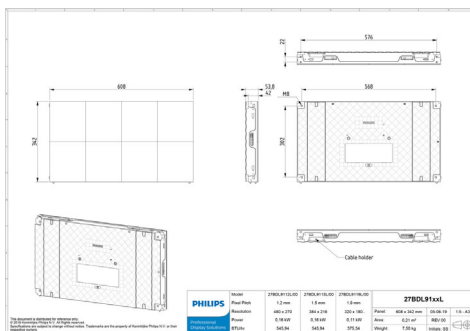
LED-модули с простым доступом

Простой доступ к внутренним электронным компонентам для обслуживания или ремонта. Каждый из восьми LED-модулей можно извлечь с помощью специального магнитного инструмента JIG, который приподнимает модуль за переднюю часть.

Светодиодный дисплей.

Превосходное изображение

Создавайте безрамочные видеостены любой формы, размера и разрешения. Модульный дизайн профессиональных светодиодных экранов Philips позволит встроить их в любое пространство. Создавайте огромные инсталляции для привлечения аудитории или собирайте видеостены уникальной формы. Легко создавайте видеостены вокруг дверных проемов, а также других проходов и отверстий.



Дата выпуска 2022-05-16

Версия: 1.1.1

12 NC: 8670 001 53589
EAN: 87 12581 75234 7

© 2022 Koninklijke Philips N.V.
Все права защищены.

Характеристики могут меняться без предварительного уведомления. Торговые марки являются собственностью Koninklijke Philips N.V. или соответствующих владельцев.

www.philips.com