



フィリップス  
4K ウルトラ HD 液晶モ  
ニター

E Line

27 インチ (68.6 cm)  
3840 x 2160 (4K UHD)

276E8VJSB



## 洗練されたデザインで最高画質を実現

フィリップス 27 インチ 4K UHD モニターは、超クリアな画質を実現。4K UHD のワイドビューにより、正面のどの角度から見てもくっきり鮮明で実物に近いイメージを楽しむことができます。また、ちらつき防止テクノロジーにより、長時間の視聴でも目の疲れを軽減します。

### 優れた画質

- ウルトラクリア 4K UHD (3840x2160) 解像度で精確性を実現
- IPS LED ワイド表示テクノロジーで画像と色を正確に表現

### 洗練されたデザイン

- 洗練されたスリムなデザインがご家庭のインテリアにフィットします。
- 縁が狭く、シームレスな外観

### ユーザーにやさしい設計

- 同時デュアル接続と表示が可能な MultiView
- 迅速なデジタル接続を可能にする HDMI
- 目の疲れを軽減するちらつき防止テクノロジー
- 目に優しいローブルーモード

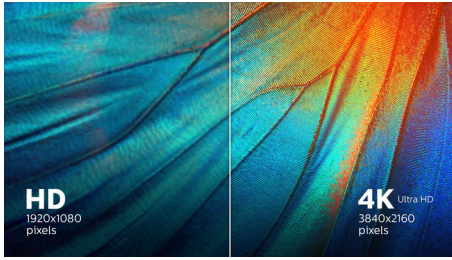
### 毎日をより快適に

- 国際基準に適合した環境にやさしい素材
- 低い消費電力で、光熱費を節約

**PHILIPS**

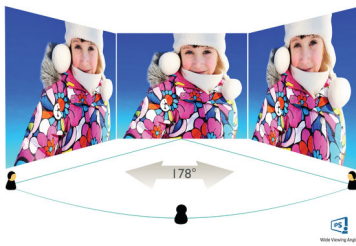
# 特長

## ウルトラクリア 4K UHD 解像度



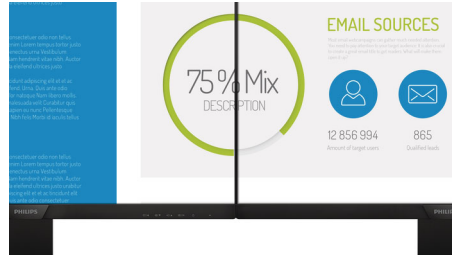
高性能パネルを採用した、このフィリップスのディスプレイは、ウルトラクリア 4K UHD (3840 x 2160) 解像度の映像を実現します。3D グラフィックアプリケーションを使用し、CAD できわめて詳細な画像を必要とする方や、膨大な量のスプレッドシートで財務ウィザードを使用する方も、フィリップスのディスプレイなら、映像やグラフィックを鮮やかに表示することができます。

## IPS テクノロジー



IPS ディスプレイは、178/178 度の超広視野角を実現する先進テクノロジーを採用し、ほぼどの角度からでもディスプレイを見ることができます。IPS ディスプレイは、標準的な TN パネルと異なり、画像を鮮やかな色彩でくっきりと表示します。このため、写真、映画、ウェブブラウズだけでなく、色の正確性や一貫した明るさを常に求める専門用途にも最適です。

## 極限まで狭くした縁



フィリップスの新型ディスプレイは、縁を極限まで狭くすることにより視界を邪魔する面積を最小限にして、表示サイズの最大化を可能にしています。ゲーム、グラフィックデザイン、プロフェッショナルアプリケーションなど、マルチディスプレイやタイリングのセットアップに特に適しており、1つの大型ディスプレイの感覚で使用できます。

## MultiView テクノロジー

超高解像度のフィリップス MultiView ディスプレイにより、オフィスでもご自宅でも接続で手こずることはなくなります。MultiView では、アクティブなデュアル接続と表示が可能のため、たとえば PC とノートブックで同時に作業を進め、複雑なマルチタスクを簡単にこなすことができます。

## HDMI 対応



1本のケーブルを接続するだけで、くっきりと色鮮やかな画面とオーディオをお楽しみいただけます。HDMI 対応デバイスは、High-Definition Multimedia Interface (HDMI) の入力を受け付けるために必要なすべてのハードウェアを装備していま

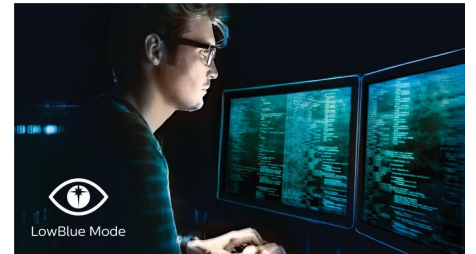
す。1本の HDMI ケーブルを通じて、PC または AV の任意のソースから高品質できめ細やかな画像のデジタルビデオ (4K / UHD 解像度 / 60 Hz) とオーディオを送信することが可能になります (セットトップボックス、DVD プレイヤー、AV 受信機、ビデオカメラを含む)。

## ちらつき防止テクノロジー



LED バックライトスクリーンでは、明るさのコントロール方法により、目の疲れの原因となるちらつきが発生する場合があります。フィリップスのちらつき防止テクノロジーは、まったく新しい方法によって明るさを調整して、ちらつきを軽減することで、快適な視聴を可能にします。

## ローブルーモード



臨床研究では、紫外線が目にも悪影響を与えるのと同じように、LED ディスプレイから発せられる短波長ブルーライトもまた、目にも悪影響を与え、経時的に視力にも影響することが証明されています。目の健康を考えて開発されたフィリップスのローブルーモード設定では、スマートソフトウェアテクノロジーによって有害な短波長ブルーライトをカットします。



# 仕様

## 画像/表示

- 液晶パネルの種類: IPS テクノロジー
- バックライトの種類: W-LED システム
- パネルサイズ: 27 インチ / 68.6 cm
- ディスプレイ画面コーティング: アンチグレア、3H、ヘイズ 25%
- 有効表示領域: 596.74 (横) x 335.66 (縦)
- 縦横比: 16:9
- 最適分解能: 3840 x 2160 @ 60 Hz
- ピクセル密度: 163 PPI
- 応答時間 (標準値): 5 ミリ秒 (GTG) \*
- 明るさ: 350 cd/m<sup>2</sup>
- コントラスト比 (標準値): 1000:1
- SmartContrast: 20,000,000:1
- ピクセルピッチ: 0.155 x 0.155 mm
- 表示角度: 178° (横) / 178° (縦), C / R > 10 の場合
- Flicker-Free: 有
- 画像拡張: SmartImage ゲーム
- 表示色数: 約 10 億 7000 万色
- 色域 (標準値): NTSC 91%\*, sRGB 109%\*
- スキャン周波数: 30 ~ 83 kHz (横) / 59 ~ 61 Hz (縦)
- ローブルーモード: 有
- sRGB: 有

## アプリ対応

- 信号入力: DisplayPort 1.2, HDMI 2.0 x 2
- 同期入力: 個別の同期, グリーンで同期
- オーディオ (入/出): オーディオ出力

## 利便性

- MultiView: PIP / PBP モード, デバイス x 2
- ユーザーの利便性: 電源オン/オフ, メニュー, 明るさ, 入力, SmartImage ゲーム
- OSD 言語: ポルトガル語 (ブラジル), チェコ語, オランダ語, 英語, フィンランド語, フランス語, ドイツ語, ギリシャ語, ハンガリー語, イタリア語, 日本語, 韓国語, ポーランド語, ポルトガル語, ロシア語, 簡体字中国語, スペイン語, スウェーデン語, 繁体字中国語, トルコ語, ウクライナ語
- その他の特長: Kensington ロック
- プラグアンドプレイ対応: DDC / CI, Mac OS X, sRGB, Windows 10 / 8.1 / 8 / 7

## スタンド

- 傾斜: -5/20 度

## 電源

- 通常動作時: 19.51 W (typ.) (EnergyStar テスト方式)
- スタンバイモード: 0.5 W 未満 (typ.)
- オフモード: 0.3 W 未満 (typ.)
- 電源 LED 表示: 稼働 - ホワイト, スタンバイモード - ホワイト (点滅)
- 電源: 外部, 100 ~ 240VAC, 50 ~ 60Hz

## 質量/寸法

- スタンド使用時 (mm): 613 x 466 x 189 mm
- スタンド未使用時 (mm): 613 x 374 x 41 mm
- 梱包: mm (幅 x 高さ x 奥行き): 660 x 523 x 135 mm

## 重量

- スタンド使用時 (kg): 4.84 kg
- スタンド未使用時 (kg): 4.23 kg
- 梱包 (kg): 6.53 kg

## 動作条件

- 動作温度範囲: 0 ~ 40 °C
- 保管温度範囲: -20 ~ 60 °C
- 相対湿度: 20 ~ 80% %
- 高度: 動作時: 12,000 フィート (3,658 m)、非動作時: 40,000 フィート (12,192 m)
- MTBF: 50,000 時間 (バックライトを除く) 時間

## 耐久性

- 環境およびエネルギー: EnergyStar 8.0, RoHS, 水銀フリー, TCO 認定, WEEE
- リサイクル可能な梱包素材: 100 %

## 適合性および規格

- 規制認可: CE マーク, FCC Class B, TUV/ISO9241-307, EPA, cETLus, CU-EAC, ICES-003, VCCI, CB

## キャビネット

- 色: ブラック / ガンメタル
- 仕上げ: 光沢



発行日 2021-07-07

バージョン: 7.0.1

12 NC: 8670 001 56524  
UPC: 6 09585 25232 5

© 2021 Koninklijke Philips N.V.  
All rights reserved.

仕様は、事前に通知することなく変更されることがあります。商標は Koninklijke Philips N.V. または各所有者に帰属します。

[www.philips.com](http://www.philips.com)

\*「IPS」のマーク/商標およびテクノロジーの関連特許は、各所有者に所属します。  
\* 応答時間値は SmartResponse に相当  
\* NTSC 領域 (CIE1976)  
\* sRGB 領域 (CIE 1931)  
\* 実際のモニターは図と異なる場合があります。