

フィリップス
USB-C 搭載液晶モニ
ター

B Line

27 インチ (68.5 cm)
2560 x 1440 (QHD)

276B9



USB-C ドッキングモニターで シンプルな接続を実現

1 本の USB-C ケーブルで、クアッド HD 画像の表示とノート PC の充電を同時に行うことができます。また、SmartErgo ベースや、ちらつき防止およびローブルーモードなど、目にやさしい機能も備わっています。

ケーブル 1 本で USB-C 接続

- 1 本の USB-C ケーブルでノート PC を接続
- モニターから対応ノート PC への電源供給と充電
- USB 3.2 高速データ転送

卓越した性能

- クアッド HD 2560 x 1440 ピクセルによる極めて鮮明な映像
- フルカラーと広角視野を実現する IPS テクノロジー

作業方法に合わせて設計

- 人に優しく人間工学的な調整を可能にする SmartErgoBase
- 目の疲れを軽減するちらつき防止テクノロジー
- 目に優しいローブルーモード
- HDMI による汎用的なデジタル接続

環境に配慮した設計

- 環境基準を満たす設計
- 電力消費量を 80% 節約する PowerSensor

PHILIPS

特長

USB-C 接続



このフィリップスディスプレイには、電源供給可能な USB type-C コネクタが付いています。インテリジェントで柔軟性に優れた電源管理によって、対応デバイスへ直接電源供給が可能です。スリムで裏表の区別のない USB-C コネクタが、1本のケーブルで簡単な接続を実現します。デバイスに電源供給や充電をしながら、高解像度ビデオの視聴や超高速データ転送もできます。

ノート PC への電源供給と充電

このモニターは、USB 電源供給規格 (USB Power Delivery) に準拠した USB-C コネクタを内蔵しています。高度で柔軟性に優れた電源管理によって、USB-C ケーブル1本で、モニターから対応*ノート PC に直接電源供給と充電が可能です。

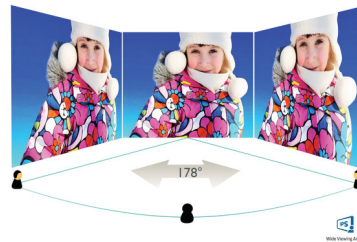
極めて鮮明な映像



このフィリップス ディスプレイにより、2560 x 1440 ピクセルまたは 2560 x 1080 ピクセルの極めて鮮明なクアッド HD 映像が実現します。ディスプレイポート、HDMI、またはデュアルリンク DVI などのブロードバンドソースによって可能に

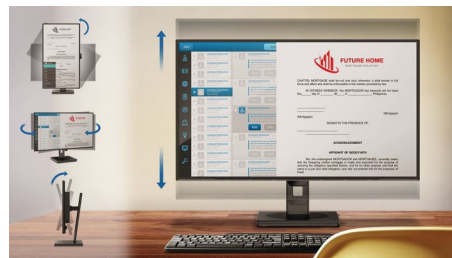
なった高ピクセル密度の高性能パネルを採用することにより、映像やグラフィックを鮮やかに表示することができます。3D グラフィックアプリケーションを使用し、CAD-CAM の解像度に関してきわめて詳細な情報を必要とする方や、膨大な量のスプレッドシートで財務ウィザードを使用する方に、フィリップスのディスプレイの極めて鮮明な映像は、必ずお役に立つはずですよ。

IPS テクノロジー



IPS ディスプレイは、178/178 度の超広視野角を実現する先進テクノロジーを採用し、ほぼどの角度からでもディスプレイを見ることができるうえ、90 度のピボットモードにも対応しています。IPS ディスプレイは、標準的な TN パネルと異なり、画像を鮮やかな色彩でくっきりと表示します。このため、写真、映画、ウェブブラウザだけでなく、色の正確性や一貫した明るさを常に求める専門用途にも最適です。

SmartErgoBase



SmartErgoBase は、人間工学に基づいたディスプレイの快適さを提供し、ケーブル

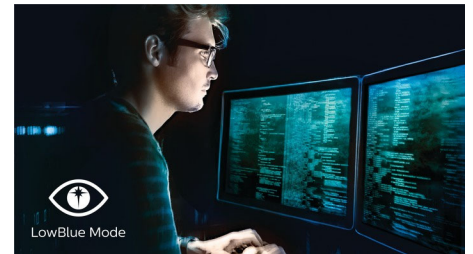
管理を可能にするモニターベースです。このベースは、モニターの位置を人にやさしい高さ、回転、傾きに調整して最大限の快適さを提供し、長時間の作業による肉体的な緊張を軽減します。また、ケーブルの散らかりを防ぐケーブル管理により、すっきりと整理された仕事のしやすい作業環境を作ります。

ちらつき防止テクノロジー



LED バックライトスクリーンでは、明るさのコントロール方法により、目の疲れの原因となるちらつきが発生する場合があります。フィリップスのちらつき防止テクノロジーは、まったく新しい方法によって明るさを調整して、ちらつきを軽減することで、快適な視聴を可能にします。

ローブルーモード



臨床研究では、紫外線が目にも悪影響を与えるのと同じように、LED ディスプレイから発せられる短波長ブルーライトもまた、目にも悪影響を与え、経時的に視力にも影響することが証明されています。目の健康を考えて開発されたフィリップスのローブルーモード設定では、スマートソフトウェアテクノロジーによって有害な短波長ブルーライトをカットします。



USB-C



Quad HD



IPS
Wide Viewing
Angle



SmartErgo
Base



3-sided
Frameless



Flicker-free



LowBlue Mode



EasyRead



PowerSensor

仕様

画像/表示

- 液晶パネルの種類: IPS テクノロジー
- バックライトの種類: W-LED システム
- パネルサイズ: 27 インチ / 68.5 cm
- ディスプレイ画面コーティング: アンチグレア、3H、ヘイズ 25%
- 有効表示領域: 596.74 x 335.66 mm
- 縦横比: 16:9
- 最大解像度: 2560 x 1440 @ 75 Hz*
- ピクセル密度: 108.79 PPI
- 応答時間 (標準値): 4 ミリ秒 (GTG) *
- 明るさ: 350 cd/m²
- コントラスト比 (標準値): 1000:1
- SmartContrast: 50,000,000:1
- ピクセルピッチ: 0.2331 x 0.2331 mm
- 表示角度: 178° (横) / 178° (縦), C / R > 10 の場合
- 画像拡張: SmartImage
- 表示色数: 約 1677 万色
- 色域 (標準値): NTSC 90%*, sRGB 114%*
- スキャン周波数: 30 ~ 114 kHz (横) / 48 ~ 75 Hz (縦)
- sRGB: 有
- Flicker-Free: 有
- ローブルーモード: 有
- EasyRead: 有

アプリ対応

- 信号入力: DisplayPort 1.2 x 1、HDMI 1.4 x 1、USB-C 3.2 Gen 1 x 1 (アップストリーム、最大 65W の電源供給に対応)
- USB: USB-C x 1 (アップストリーム)、USB 3.2 x 4 (ダウンストリーム、急速充電 B.C 1.2)
- HDCP: HDCP 1.4 (DP / HDMI / USB-C)
- オーディオ (入/出): オーディオ出力
- 同期入力: 個別の同期

USB

- USB-C: 裏表の区別のないリバーシブルプラグコネクタ
- 超高速: データおよびビデオ転送
- DP: DisplayPort Alt モード対応
- 電源供給: USB PD バージョン 3.0
- USB-C 最大電源供給: 最大 65W (5V/3A、9V/3A、10V/3A、12V/3A、15V/3A、20V/3.25A)

利便性

- 内蔵スピーカー: 2 W x 2
- ユーザーの利便性: SmartImage、入力、PowerSensor、メニュー、電源オン/オフ
- 制御ソフトウェア: SmartControl
- OSD 言語: ポルトガル語 (ブラジル)、チェコ語、オランダ語、英語、フィンランド語、フランス語、ドイツ語、ギリシャ語、ハンガリー語、イタリア語、日本語、韓国語、ポーランド語、ポルトガル語、ロシア語、簡体字中国語、スペイン語、スウェーデン語、繁体字中国語、トルコ語、ウクライナ語
- その他の特長: Kensington ロック、VESA 取り

- 付け金具 (100 x 100 mm)
- プラグアンドプレイ対応: DDC / CI、Mac OS X、sRGB、Windows 10 / 8.1 / 8 / 7

スタンド

- 高さ調整: 150 mm
- ピボット: +/- 90 度
- 回転機構付き: +/- 175 度
- 傾斜: -5 / 30 度

電源

- ECO モード: 19.7 W (typ.)
- 通常動作時: 18.6 W (typ.) (EnergyStar テスト方式)
- スタンバイモード: 0.3 W
- オフモード: ゼロスイッチによるゼロワット
- 電源 LED 表示: 稼働 - ホワイト、スタンバイモード - ホワイト (点滅)
- 電源: 内蔵、100 ~ 240VAC、50 ~ 60Hz

質量/寸法

- スタンド付き製品 (最大高さ): 614 x 558 x 263 mm
- スタンド未使用時 (mm): 614 x 372 x 61 mm
- 梱包、mm (幅 x 高さ x 奥行き): 690 x 462 x 250 mm

重量

- スタンド使用時 (kg): 8.15 kg
- スタンド未使用時 (kg): 5.40 kg
- 梱包 (kg): 10.84 kg

動作条件

- 動作温度範囲: 0 ~ 40° C °C
- 保管温度範囲: -20 ~ 60° C °C
- 相対湿度: 20 ~ 80% %
- 高度: 動作時: 12,000 フィート (3,658 m)、非動作時: 40,000 フィート (12,192 m)
- MTBF (実証済み): 70,000 時間 (バックライト不使用)

耐久性

- 環境およびエネルギー: PowerSensor、EnergyStar 8.0、EPEAT*、TCO 認定エッジ、RoHS
- リサイクル可能な梱包素材: 100 %
- 再生プラスチック: 85%
- 特定の物質: PVC / BFR フリーのハウジング、水銀フリー

適合性および規格

- 規制認可: EPA、CB、TUV / GS、TUV Ergo、SEMKO、CU-EAC、EAEU RoHS、PSE、VCCI、FCC Class B、ICES-003、CE マーク、UKRAINIAN

キャビネット

- フロントベゼル: ブラック
- リアカバー: ブラック
- 脚部: ブラック
- 仕上げ: 独特の質感



発行日 2021-10-07

バージョン: 4.0.3

12 NC: 8670 001 69945
UPC: 6 09585 25364 3

© 2021 Koninklijke Philips N.V.
All rights reserved.

仕様は、事前に通知することなく変更されることがあります。商標は Koninklijke Philips N.V. または各所有者に帰属します。

www.philips.com

*「IPS」のマーク/商標およびテクノロジーの関連特許は、各所有者に所属します。

*最大解像度は、HDMI、DP、または USB-C 入力のいずれかで有効です。

*応答時間値は SmartResponse に相当

*NTSC 領域 (CIE1976)

*sRGB 領域 (CIE 1931)

*インターネットを介したアクティビティ (画面シェア、ビデオやオーディオのオンラインストリーミングなど) は、ネットワークパフォーマンスに影響を及ぼします。お使いのハードウェア、ネットワーク帯域幅、ネットワークパフォーマンスによって、オーディオやビデオの全体的な品質が決まります。

*USB-C の電源供給および充電機能については、お使いのノート PC / デバイスが USB-C 標準の電源供給仕様に対応している必要があります。詳細は、ノート PC のユーザーマニュアルを参照していただくか、メーカーまでお問い合わせください。

*USB-C ビデオ転送には、お使いのノート PC またはデバイスで USB-C DP Alt モードへの対応が必要

*EPEAT レーティングは、フィリップスが製品を登録している国でのみ有効です。お住まいの国における登録状況については、<https://www.epeat.net/> でご確認ください。

*実際のモニターは図と異なる場合があります。