

Philips
LCD-Monitor mit USB-C-
Anschluss

B-Line

68,5 cm (27")
2.560 x 1.440 (QHD)

276B9



Vereinfachen Sie Ihre Verbindungen

mit USB-C

Sehen Sie sich Quad-HD-Bilder an und laden Sie Ihren Laptop mit einem einzigen USB-C-Kabel auf. Der SmartErgo Standfuß, die flimmerfreie Technologie sowie der LowBlue Modus sorgen für augenschonende Arbeit am Bildschirm.

USB-C-Verbindung mit nur einem Kabel

- Anschließen Ihres Notebooks über ein USB-C-Kabel
- Stromversorgung und Aufladen eines kompatiblen Notebooks über den Monitor
- USB 3.2 für eine extrem schnelle Datenübertragung

Erstklassige Leistung

- Kristallklare Bilder mit Vierfach-HD und 2.560 x 1.440 Pixeln
- IPS-Technologie für volle Farben bei großen Betrachtungswinkeln

Entwickelt, um Ihre Arbeitsweise zu unterstützen

- SmartErgoBase ermöglicht benutzerfreundliche Ergonomieeinstellungen
- Geringere Ermüdung der Augen dank FlickerFree Technologie
- LowBlue Modus für augenschonende Produktivität
- HDMI sichert universelle digitale Anschlussmöglichkeiten

Für Nachhaltigkeit entwickelt

- Für die Einhaltung der Umweltstandards entwickelt
- PowerSensor spart bis zu 80 % Energie

PHILIPS

LCD-Monitor mit USB-C-Anschluss
B-Line 68,5 cm (27"), 2.560 x 1.440 (QHD)

276B9/00

Besonderheiten

USB-C-Verbindung

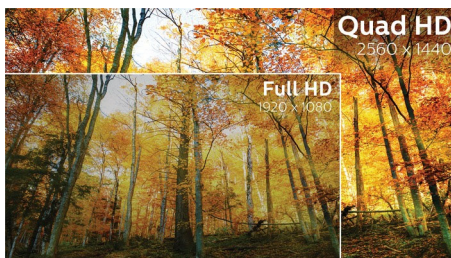


Dieses Philips Display verfügt über eine USB-C-Verbindung mit Stromversorgung. Mit intelligenter und flexibler Energieverwaltung können Sie Ihr kompatibles Gerät direkt aufladen. Der schlanke, drehbare USB-C-Anschluss ermöglicht eine einfache Verbindung mit nur einem Kabel. Sie können Videos mit hoher Auflösung ansehen und Daten extrem schnell übertragen, während Sie Ihr kompatibles Gerät gleichzeitig mit Strom versorgen und aufladen.

Stromversorgung und Aufladen des Notebooks

Dieser Monitor verfügt über einen integrierten USB-C-Stecker, der den USB-Power-Delivery-Standard erfüllt. Dank intelligenter und flexibler Stromverwaltung können Sie jetzt Ihr kompatibles* Notebook direkt über den Monitor mit einem einzigen USB-C-Kabel mit Strom versorgen und aufladen.

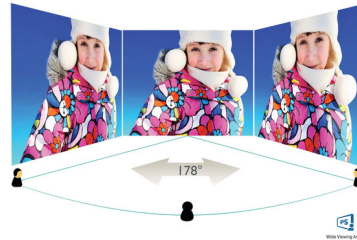
Kristallklare Bilder



Dieser hochmoderne Philips Monitor bietet kristallklare Vierfach-HD-Bilder mit 2.560 x 1.440 oder 2.560 x 1.080 Pixeln. Dank der Hochleistungsanzeigen mit einer hohen Pixeldichte und dank der Unterstützung von bandbreitenintensiven Quellen wie DisplayPort, HDMI und Dual-Link-DVI

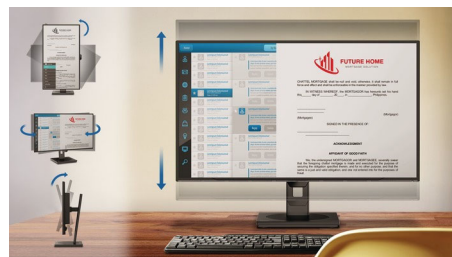
erwecken diese neuen Monitore Ihre Bilder und Grafiken zum Leben. Egal ob Sie hohe Ansprüche an detaillierte Daten für professionelle CAD-CAM-Lösungen stellen, 3D-Grafiken verwenden oder mit riesigen Tabellenkalkulationen arbeiten, mit Philips bleibt Ihr Bild immer kristallklar.

IPS-Technologie



IPS-Monitore verwenden eine fortschrittliche Technologie, die für einen besonders großen Blickwinkel von 178/178 Grad sorgt und es so ermöglicht, Inhalte auf dem Monitor aus nahezu jedem Winkel zu sehen – selbst im 90-Grad-Schwenkmodus! Im Gegensatz zur standardmäßigen TN-Technologie erhalten Sie mit IPS herausragend scharfe Bilder mit lebendigen Farben. Dadurch eignet sich die Technologie nicht nur ideal für Fotos, Filme und Internet, sondern auch für professionelle Anwendungen mit hohen Anforderungen an Farbtreue und Farbkonsistenz.

SmartErgoBase



SmartErgoBase ist ein Monitorstandfuß, der ergonomischen Anzeigekomfort und Kabelmanagement ermöglicht. Seine vielen Einstellungsmöglichkeiten ermöglichen eine optimale Positionierung, die auch lange Arbeitstage erträglich macht. Das Kabelmanagement macht Schluss mit dem

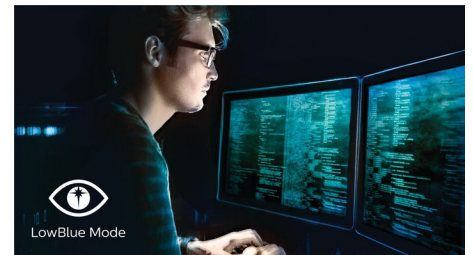
Kabelgewirr und schafft Ordnung am Arbeitsplatz.

FlickerFree Technologie



Aufgrund der Art und Weise, wie die Helligkeit auf Bildschirmen mit LED-Hintergrundbeleuchtung geregelt wird, empfinden einige Benutzer ein Flimmern auf dem Bildschirm, was zur Ermüdung der Augen führt. Philips FlickerFree Technologie wendet eine neue Lösung zur Helligkeitsregelung an und reduziert so das Flimmern für mehr Sehkomfort.

LowBlue Modus



Studien haben gezeigt, dass kurzwellige blaue Lichtstrahlen von LED-Bildschirmen genau wie UV-Strahlen zu Augenschäden führen und das Sehvermögen im Laufe der Zeit beeinflussen können. Der Philips LowBlue Modus verwendet eine intelligente Software-Technologie zur Reduzierung von schädlichem kurzwelligen blauen Licht und sorgt somit rundum für Wohlbefinden.



USB-C



Quad HD



Wide Viewing Angle



SmartErgo Base



3-sided Frameless



Flicker-free



LowBlue Mode



EasyRead



PowerSensor

Daten

Bild/Anzeige

- LCD-Displaytyp: IPS-Technologie
- Art der Hintergrundbeleuchtung: W-LED-System
- Größe des Displays: 27"/68,5 cm
- Bildschirmbeschichtung: Blendfrei, 3 H, Glanzschleier 25 %
- Effektive Bildfläche: 596,74 x 335,66 mm
- Bildformat: 16:9
- Maximale Auflösung: 2.560 x 1.440 bei 75 Hz*
- Pixeldichte: 108,79 PPI
- Reaktionszeit (normal): 4 ms (Grau zu Grau)*
- Helligkeit: 350 cd/m²
- Kontrastverhältnis (normal): 1.000:1
- SmartContrast: 50.000.000:1
- Pixelabstand: 0,2331 x 0,2331 mm
- Betrachtungswinkel: 178 ° (H)/178 ° (V), bei C/R > 10
- Bildoptimierung: SmartImage
- Display-Farben: 16,7 Mio
- Farbspektrum (Standard): NTSC 90 %*, sRGB 114 %*
- Abtastfrequenz: 30 bis 114 kHz (H)/48 bis 75 Hz (V)
- sRGB
- Flimmerfrei
- LowBlue Modus
- EasyRead

Anschlüsse

- Signal-Eingang: 1 x DisplayPort 1.2, 1 x HDMI 1.4, 1 x USB-C 3.2 Gen 1 (Upstream, Stromversorgung bis zu 65 W)
- USB:: 1 x USB-C (Upstream), 4 x USB 3.2 (Downstream mit 1 x Schnellaufladungs-BC 1.2)
- HDCP: HDCP 1.4 (DP/HDMI/USB-C)
- Audio-Ein-/Ausgang: Audio-Ausgang
- Synchronisationseingang: Separate Synchronisation

USB

- USB-C: Drehbarer Stecker
- Extrem schnelle: Daten- und Videoübertragung
- DP: Integrierter DisplayPort-Wechselmodus
- Stromversorgung: USB-PD Version 3.0
- Max. Stromversorgung über USB-C: Bis zu 65 W (5 V/3 A; 9 V/3 A; 10 V/3 A; 12 V/3 A; 15 V/3 A; 20 V/3,25 A)

Komfort

- Integrierte Lautsprecher: 2 W x 2
- Benutzerkomfort: SmartImage, Input, PowerSensor, Menü, Ein-/Ausschalter
- Steuerungssoftware: SmartControl
- OSD-Sprachen (Bildschirmanzeige): Portugiesisch (Brasilien), Tschechisch, Niederländisch, Englisch, Suomi, Französisch, Deutsch, Griechisch, Ungarisch, Italienisch, Japanisch, Koreanisch, Polnisch, Portugiesisch, Russisch, Chinesisch, Spanisch, Schwedisch, Chinesisch (traditionell), Türkisch, Ukrainisch
- Weiterer Komfort: Kensington-Sicherung, VESA-Halterung (100 x 100 mm)
- Plug & Play-Kompatibilität: DDC/CI, Mac OS X, sRGB, Windows 10/8.1/8/7

Standfuß

- Höheneinstellung: 150 mm
- Pivot: -/+ 90 Grad
- Drehteller: -/+ 175 Grad
- Neigung: -5/30 Grad

Power

- Energieeffizienzklasse: F
- ECO-Modus: 19,7 W (norm.)
- Eingeschaltet: 18,6 W (norm.) (Testmethode EnergyStar)
- Stand-by-Modus: 0,3 W
- Ausgeschaltet: Netzschalter für Stand-by-Funktion ohne Stromverbrauch
- LED-Leistungsanzeige: Betrieb – Weiß, Stand-by-Modus – Weiß (blinkend)
- Stromversorgung: Integriert, 100 bis 240 V AC, 50 bis 60 Hz

Abmessungen

- Produkt mit Standfuß (max. Höhe): 614 x 558 x 263 mm
- Produkt ohne Standfuß (in mm): 614 x 372 x 61 mm
- Verpackung in mm (B x H x T): 690 x 462 x 250 mm

Gewicht

- Produkt mit Standfuß (in kg): 8,15 kg
- Produkt ohne Standfuß (in kg): 5,40 kg
- Produkt mit Verpackung (in kg): 10,84 kg

Betriebsbedingungen

- Temperaturbereich (in Betrieb): 0 °C bis 40 °C
- Temperaturbereich (außer Betrieb): -20 °C bis 60 °C
- Relative Luftfeuchtigkeit: 20 bis 80 %
- Höhenlage: Betrieb: 3.658 m, außer Betrieb: 12.192 m
- MTBF (gezeigt): 70.000 Stunden (ohne Hintergrundbeleuchtung)

Nachhaltigkeit

- Umweltschutz und Energie: PowerSensor, EnergyStar 8.0, EPEAT*, TCO Certified Edge, RoHS
- Recycelbares Verpackungsmaterial: 100 %
- Wiederverwertete Kunststoffe: 85 %
- Bestimmte Substanzen: Gehäuse ohne PVC und bromierte Flammschutzmittel, Frei von Quecksilber

Kompatibilität und Standards

- Behördliche Zulassung: EPA, CB, TÜV/GS, TÜV Ergo, SEMKO, CU-EAC, EAEU RoHS, MEPS, RCM, PSB, PSE, VCCI, CCC, CECP, CEL, FCC Klasse B, ICES-003, CE-Zeichen, UKRAINISCH

Gehäuse

- Vorderer Rahmen: Schwarz
- Hintere Abdeckung: Schwarz
- Fuß: Schwarz
- Design: Konsistenz

Was ist in der Verpackung?

- Monitor mit Standfuß
- Kabel: HDMI-Kabel, DP-Kabel, USB-C-auf-C/A-Kabel, Netzkabel
- Benutzerdokumentation



Ausstellungsdatum
2022-04-21

Version: 3.1.3

12 NC: 8670 001 69538
EAN: 87 12581 76993 2

© 2022 Koninklijke Philips N.V.
Alle Rechte vorbehalten.

Technische Daten können ohne vorherige Ankündigung geändert werden. Die Marken sind Eigentum von Koninklijke Philips N.V. oder der jeweiligen Firmen.

www.philips.com

* Die Wortmarke/das Warenzeichen "IPS" und ähnliche Patente auf Technologien sind Eigentum der jeweiligen Unternehmen.
* Die maximale Auflösung funktioniert für den HDMI-, DP- oder USB-C-Eingang.
* Reaktionszeitwert gleich SmartResponse
* NTSC-Bereich basiert auf CIE1976
* sRGB-Bereich basiert auf CIE1931
* Aktivitäten wie die gemeinsame Verwendung von Bildschirmen, Online-Streaming-Video und -Audio über das Internet können Ihre Netzleistung beeinträchtigen. Audio- und Videoqualität richten sich nach Ihrer Hardware, Netzbandbreite und deren Leistung.
* Für die Stromversorgungs- und Ladefunktion über USB-C muss Ihr Notebook/Gerät die USB-C-Power-Delivery-Spezifikationen unterstützen. Für weitere Informationen lesen Sie das Benutzerhandbuch Ihres Notebooks, oder wenden Sie sich an den Hersteller.
* Für Videoübertragung über USB-C muss Ihr Notebook/Gerät USB-C DP Alt-Modus unterstützen
* Die EPEAT-Bewertung ist nur in Ländern gültig, in denen Philips das Produkt registriert. Besuchen Sie <https://www.epeat.net/>, um den Registrierungsstatus in Ihrem Land zu erfahren.
* Der Monitor kann von den Abbildungen abweichen.