

Philips
Энергоэффективный
ЖК-монитор

B Line
68,6 см (27")
1920 x 1080 (Full HD)

272B1G



Высокая энергоэффективность

и потрясающая производительность

Экологичный монитор Philips 27" разработан для обеспечения высокой производительности. Этот монитор имеет высокие показатели энергоэффективности благодаря особой конструкции и функциям PowerSensor и LightSensor, которые сохраняют высокое качество изображения при меньших затратах энергии.

Энергоэффективный — экологичный и экономичный

- Энергоэффективный дизайн для максимальной экономии энергии
- PowerSensor позволяет сократить расходы на электроэнергию на 70 %
- LightSensor для превосходной яркости при минимальных затратах электроэнергии
- Энергопотребление 0 Вт в выключенном состоянии

Изготовлен из экологичных материалов

- Экологически безопасные материалы, соответствующие международным стандартам
- Упаковка из 100 % переработанных материалов
- Конструкция без галогенов для снижения негативного воздействия на окружающую среду

Великолепные рабочие характеристики

- Технология IPS: безупречные цвета и широкий угол обзора
- Режим LowBlue для продуктивности и защиты глаз

PHILIPS

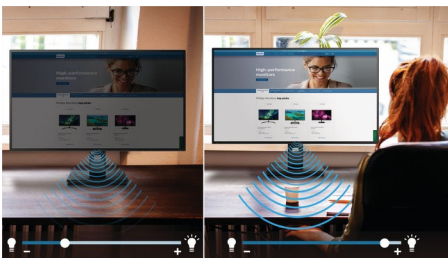
Особенности

Энергоэффективный дизайн



Благодаря новому энергосберегающему дизайну и энергоэффективному блоку питания этот монитор попадает в более высокий класс энергопотребления, при этом обеспечивая превосходную производительность. Для энергосбережения используется новая светодиодная технология подсветки, обеспечивающая стабильную яркость и цветопередачу за счет меньшего потребления энергии; это способно значительно повлиять на жизнь тех, кто использует один или несколько мониторов.

PowerSensor



Монитор PowerSensor оснащен "датчиком присутствия", который излучает и улавливает безопасные для человека инфракрасные импульсы, определяет присутствие пользователя и автоматически уменьшает яркость монитора, если пользователь не находится рядом. Эта технология позволяет снизить энергопотребление на 70 % и значительно увеличить срок службы монитора.

LightSensor

Технология LightSensor оптимизирует качество изображения с помощью интеллектуального датчика, регулируя яркость в зависимости от условий освещения — превосходное изображение при минимальных затратах электроэнергии.

Нулевое энергопотребление

При помощи кнопки отключения на задней панели монитора можно полностью отключить питание монитора от сети и свести энергопотребление до 0 Вт. Таким образом вы гарантируете нулевое потребление электроэнергии и вносите свою лепту в сокращение выбросов парниковых газов.

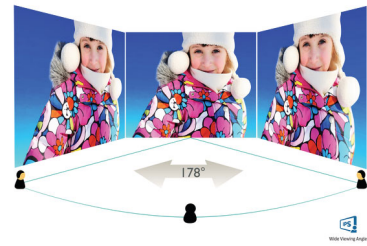
Экологически безопасные материалы

При производстве новой линейки мониторов Philips предпочтение было отдано экологически безопасным материалам. Все пластиковые элементы корпуса, металлические рамы и упаковочные материалы полностью пригодны для вторичной переработки. В некоторых моделях используется до 85 % переработанного пластика. Соответствие стандартам RoHS означает существенное сокращение количества или отсутствие токсичных веществ, таких как свинец и ртуть, а в мониторах со светодиодной подсветкой свинец и ртуть не используются вообще.

Упаковка из 100 % переработанных материалов

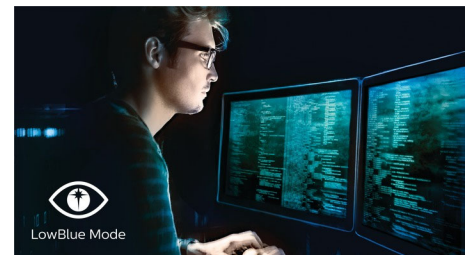
Упаковка из 100 % переработанных материалов для снижения негативного воздействия на окружающую среду.

Технология IPS



В IPS-дисплеях используется прогрессивная технология, обеспечивающая широкий угол обзора 178/178 градусов для просмотра дисплея практически под любым углом, — даже при повороте на 90 градусов! По сравнению со стандартными TN-панелями IPS-дисплеи обеспечивают значительно более высокую четкость изображения и яркие цвета, что делает их идеальным решением не только для просмотра фотографий, фильмов и веб-сайтов, но также и для работы в профессиональных приложениях, где требуется точная передача цвета и яркости.

Режим LowBlue



Исследования показали, что, как и УФ-лучи, коротковолновый синий свет светодиодных дисплеев может негативно воздействовать на глаза, в результате чего со временем зрение может ухудшиться. Режим Philips LowBlue использует интеллектуальную технологию для уменьшения длины волны вредного синего света, что позволяет поддерживать хорошее самочувствие.



Характеристики

Изображение/дисплей

- Адаптивная синхронизация: Да
- Тип ЖК-панели: Технология IPS
- Тип подсветки: Система W-LED
- Размер панели: 27 дюймов / 68,6 см
- Покрытие экрана дисплея: Антиблик, жесткость 3H, матовость 25 %
- Рабочая область просмотра: 597,888 (Г) x 336,312 (В)
- Формат изображения: 16:9
- Максимальное разрешение: 1920 x 1080 с частотой 75 Гц*
- Плотность пикселей: 82 PPI
- Время отклика (типич.): 4 мс (серый к серому)*
- Яркость: 250 кд/м²
- Коэфф. контрастности (типич.): 1000:1
- SmartContrast: 50 000 000:1
- Шаг пикселей: 0,3114 x 0,3114 мм
- Угол просмотра: 178° (Г) / 178° (В), @ C/R > 10
- Улучшение изображения: SmartImage
- Цвета дисплея: 16,7 М
- Цветовая гамма (стандартная): NTSC 76 %*, sRGB 98 %*
- Частота сканирования: 30–85 кГц (Г) / 48–75 Гц (В)
- sRGB: Да
- Без мерцания: Да
- Режим LowBlue: Да
- EasyRead: Да

Подключения

- Вход сигнала: VGA (аналоговый), DVI-D (цифровой HDCP), DisplayPort 1.2, HDMI 1.4 x 1
- HDCP: HDCP 1.4 (DVI/DP/HDMI)
- USB: USB-B — 1 шт. (восходящий поток), USB 3.2 — 4 шт. (нисходящий поток, 1 с функцией быстрой зарядки BC 1.2)
- Аудиовход/аудиовыход: Аудиовход ПК, Выход для наушников
- Синхронизация входного сигнала: Раздельная синхронизация, Синхронизация по зеленому

Комфорт

- Встроенные AC: 2 Вт, 2 шт.
- Удобство пользователя: SmartImage, Вход, PowerSensor, Меню, Вкл./выкл. питание
- ПО для управления: ПО SmartControl
- Языки экранных меню: Португальский (Бразилия), Чешский, Голландский, Английский, Французский, Финский, Немецкий, Греческий, Венгерский, Итальянский, Японский, Корейский, Португальский, Польский, Русский, Упрощенный китайский, Испанский, Шведский, Традиционный китайский, Турецкий, Украинский
- Другие удобства: Замок Kensington, Крепление VESA (100x100 мм)
- Совместимость с системой Plug & Play: DDC CI, Mac OS X, sRGB, Windows 10/8.1/8/7

Подставка

- Настройка высоты: 150 миллиметра
- Поворот на шарнире: +/- 90 градусов

- поворотный: +/- 180 градусов
- Наклон: -5 ~ 35 градусов

Мощность

- Режим ECO: 10,5 Вт (типич.)
- В активном режиме: 14,7 Вт (типич.) (метод проверки EnergyStar)
- В режиме ожидания: 0,35 Вт (типич.)
- В выключенном состоянии: 0 Вт с выключателем нулевого энергопотребления
- Маркировка класса энергоэффективности: C
- LED-индикатор питания: Режим работы — белый, Режим ожидания — белый (мигающий)
- Источник питания: Встроенный, 100—240 В перем. тока, 50—60 Гц

Размеры

- Изделие с подставкой (макс. высота): 613 x 537 x 205 миллиметра
- Изделие без подставки (мм): 613 x 366 x 51 миллиметра
- Размеры упаковки в мм (ШxВxГ): 700 x 456 x 216 миллиметра

Вес

- Изделие с подставкой (кг): 5,74 кг
- Изделие без подставки (кг): 4,13 кг
- Изделие с упаковкой (кг): 9,12 кг

Условия эксплуатации

- Диапазон температур (эксплуатация): от 0 °C до 40 °C °C
- Диапазон температур (хранение): от -20 °C до 60 °C °C
- Относительная влажность: 20–80 %
- Высота: Рабочий режим: +3658 м, бездействие: +12 192 м
- Среднее время между отказами (экспериментально): 70 000 ч (без подсветки)

Забота об окружающей среде

- Окружающая среда и электроэнергия: EnergyStar 8.0, PowerSensor, LightSensor, EPEAT*, RoHS
- Упаковка пригодна для вторичной переработки: 100 %
- Доля переработанного пластика: 85 %
- Специфические вещества: Не содержит ртути, Не содержит ПВХ/бромсодержащий антипирен

Соответствие стандартам

- Подтверждение соответствия нормативам: CB, EPA, FCC класс B, ICES-003, Маркировка CE, TUV Ergo, TUV/GS, SEMKO, CU-EAC, УКРАИНСКИЙ

Корпус

- Фронтальная рамка: Черный
- Задняя панель: Черный
- Основание: Черный
- Отделка: Текстура



Дата выпуска 2021-09-22

Версия: 5.1.2

12 NC: 8670 001 65123
EAN: 87 12581 76431 9

© 2021 Koninklijke Philips N.V.
Все права защищены.

Характеристики могут меняться без предварительного уведомления. Торговые марки являются собственностью Koninklijke Philips N.V. или соответствующих владельцев.

www.philips.com

Комплект поставки

- Монитор с подставкой: Да
- Кабели: Кабель VGA, кабель HDMI, кабель DP, аудиокабель, кабель питания
- Пользовательская документация: Да

* Логотип/товарный знак "IPS" и применимые патенты на технологии являются собственностью соответствующих владельцев.

* Максимальное разрешение доступно при передаче сигнала через видеовыходы HDMI и DP.

* Время отклика соответствует значению SmartResponse

* Палитра NTSC в цветовом пространстве CIE 1976

* Палитра sRGB в цветовом пространстве CIE1931

* Быстрая зарядка по стандарту USB BC 1.2

* Стандарт EPEAT действителен только в странах, в которых зарегистрированы продукты Philips. Для получения информации о регистрации в вашей стране посетите веб-сайт <https://www.epeat.net/>.

* Внешний вид монитора может отличаться от представленных изображений.