

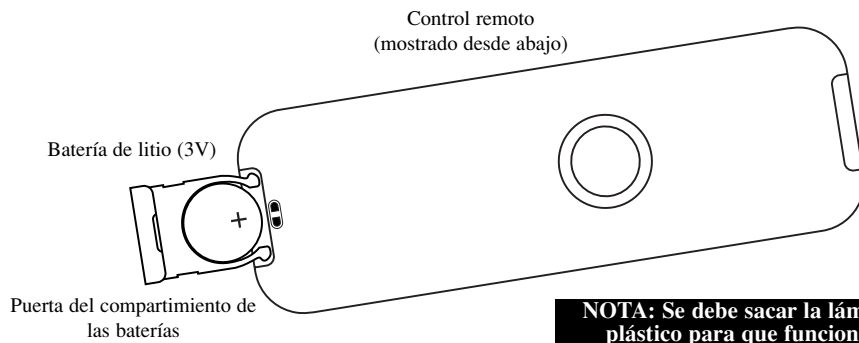


CONEXIÓN DEL TELEVISOR

BATERÍAS DEL CONTROL REMOTO

Para cargar las baterías que se proporcionan con el control remoto:

- 1 Saque la puerta del compartimiento de las baterías en la parte posterior del control remoto.
- 2 Después de sacar la lámina de aislamiento de plástico de la batería, coloque la batería (3V) en el control remoto. Asegúrese de que los extremos (+) y (-) de las baterías se alineen correctamente (el interior de la caja está marcado).
- 3 Vuelva a colocar la puerta del compartimiento de las baterías.



Cuando use el control remoto para operar el televisor, asegúrese de apuntar el remoto hacia la ventana del sensor de remoto en la parte delantera del televisor

NOTA: Se debe sacar la lámina de aislamiento de plástico para que funcione el control remoto.

CABLE/CAJA DE CABLE DE TV

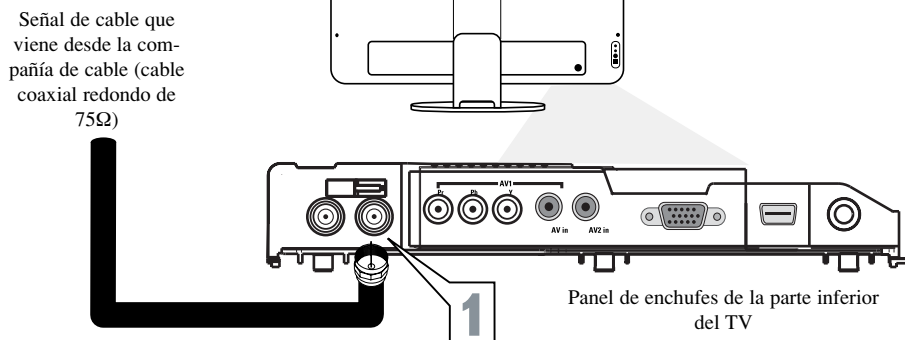
La entrada de TV cable a su hogar puede ser un cable único (75 ohmios) o puede utilizar un decodificador de caja de cable. En cualquiera de los dos casos la conexión es muy simple. Para conectar la señal de cable a su nuevo televisor, siga estos pasos.

Conexiones directas de cable:

Esta conexión suministrará sonido estéreo al TV.

- 1 Conecte el extremo abierto del cable redondo suministrado por la compañía de cable a la entrada de 75Ω en la parte inferior del TV. Atorníllelo firmemente con los dedos.

Conexión directa de cable:

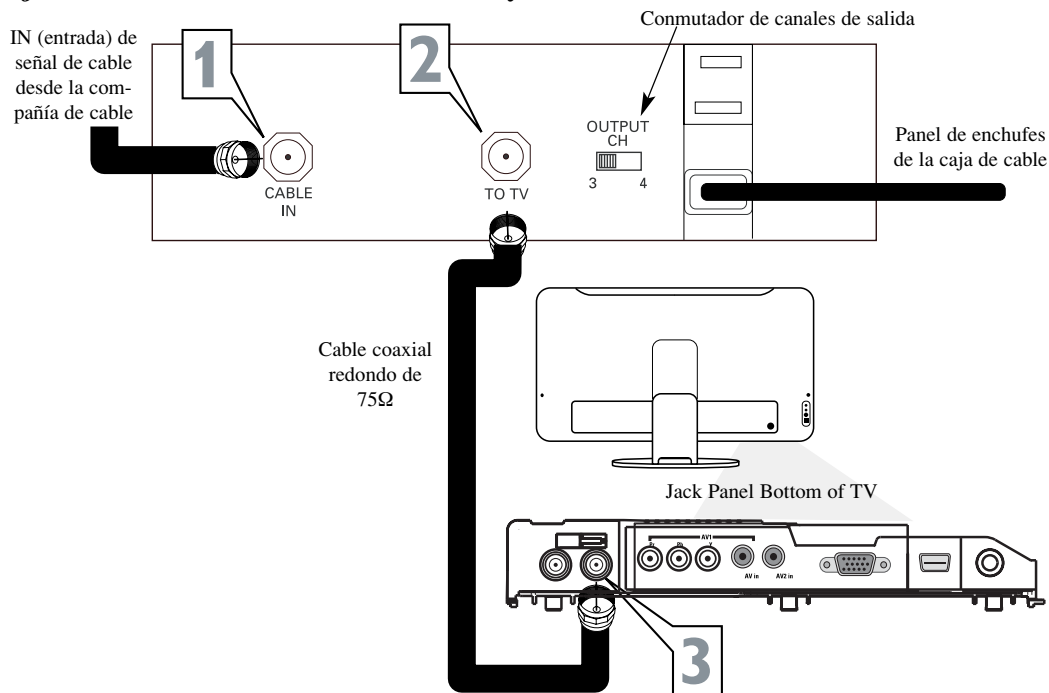


Caja de cable (con entrada/salida RF):

Esta conexión NO suministrará sonido estéreo al TV. El sonido proveniente de la caja de cable será mono.

- 1 Conecte el extremo abierto del cable redondo suministrado por la compañía de cable al enchufe IN (entrada) de señal de cable de la parte posterior de la caja de cable.
- 2 Con un cable coaxial redondo distinto, conecte un extremo al enchufe de salida OUTPUT (TO TV) en la parte posterior de la caja de cable.
- 3 Conecte el otro extremo del cable coaxial redondo a la entrada de 75Ω en la parte inferior del televisor. Atorníllelo firmemente con los dedos.

Caja de cable con conexión de entrada y salida RF:



NOTA: Asegúrese de ajustar el CONMUTADOR DE CANAL DE SALIDA que se encuentra en la parte posterior de la caja de cable en el canal 3 ó 4 y luego sintonice la caja de cable en el TV en el canal correspondiente. Cuando ya este sintonizado, cambie los canales desde la caja de cable, no desde el televisor.

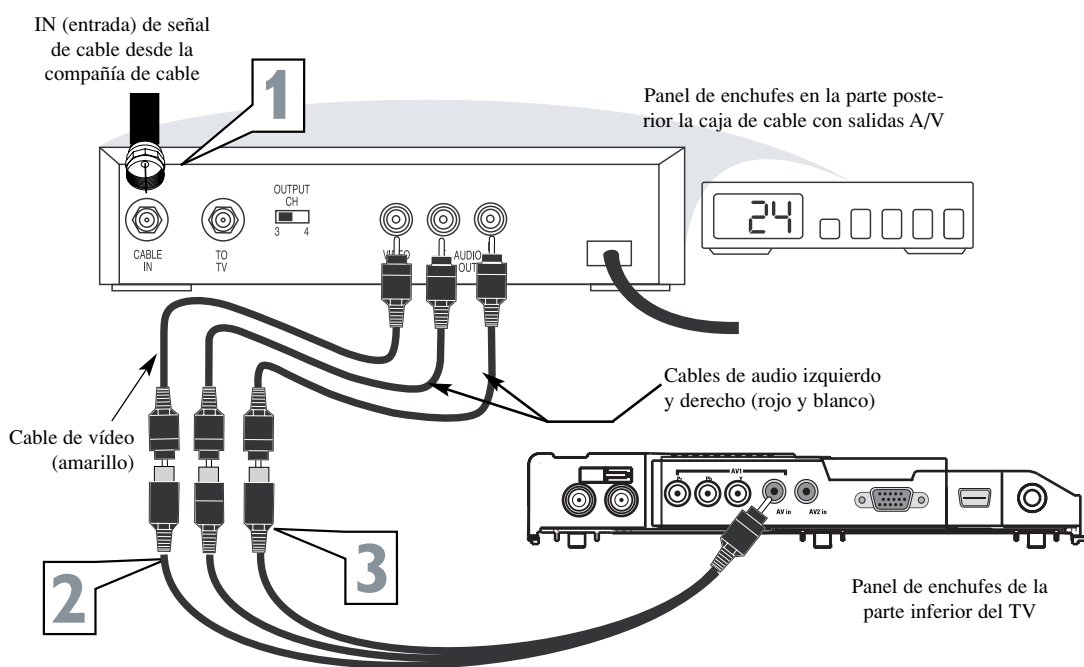
Caja de cable (con salidas de audio/vídeo):

Esta conexión suministrará sonido estéreo al TV.

- 1 Conecte el extremo abierto del cable redondo suministrado por la compañía al enchufe de señal de cable IN (entrada) en la parte posterior de la caja de cable.
- 2 Con un cable de vídeo tipo RCA, conecte un extremo del cable al enchufe (amarillo) Video (o ANT, la etiqueta de su caja de cable puede ser distinta) Out de la caja de cable y el otro extremo al extremo de vídeo del adaptador compuesto incluido con el TV.
- 3 Con un cable de audio izquierdo y derecho tipo RCA, conecte un extremo a los enchufes izquierdo y derecho de Audio Out L (izquierdo) y R (derecho) en la caja de cable. Conecte los otros extremos al extremo de audio del adaptador compuesto incluido con el TV. Conecte el adaptador en el enchufe AV In en la parte inferior del TV.

NOTA: Use los botones AV+ y número 1 del control remoto del TV para sintonizar el canal AV1 de la señal de la caja de cable. Cuando ya este sintonizado, cambie los canales desde la caja de cable, no desde el televisor. Al presionar en forma repetida el botón AV+ se desplegarán todos los canales de entrada AV, incluido el canal que está sintonizado.

Caja de cable con conexión de salidas de audio/vídeo:

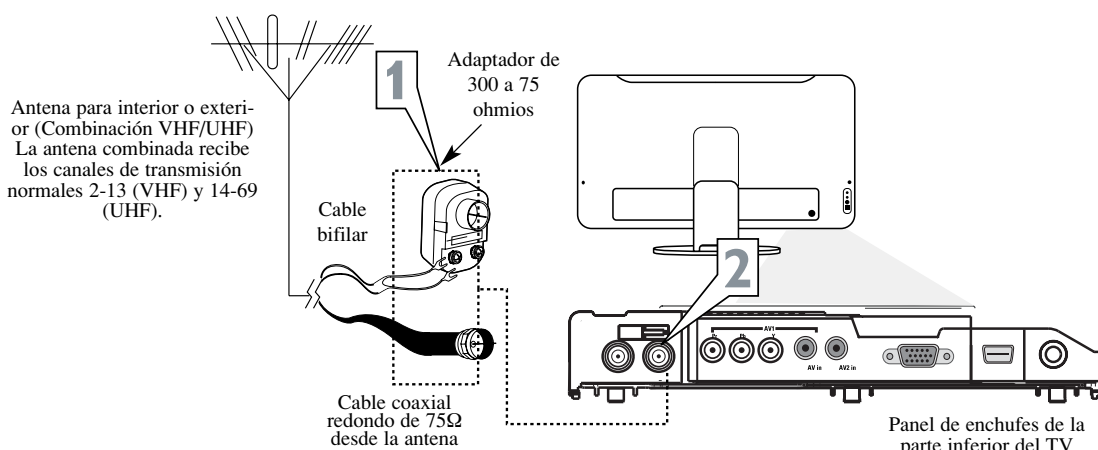


ANTENA DEL TV

Una antena combinada recibe los canales de transmisión normales (VHF 2-13 y UHF 14-69). Su conexión es fácil porque sólo hay un enchufe de antena de 75Ω (ohmios) en la parte posterior de su TV y ahí es donde va la antena.

- 1 Si su antena tiene un cable redondo (75 ohmios) en el extremo, está listo para conectarla al TV. Si su antena tiene cable bifilar plano (300 ohmios), primero debe conectar los cables de la antena a los tornillos de un adaptador de 300 a 75 ohmios.
- 2 Empuje el extremo redondo del adaptador (o antena) en el enchufe de 75Ω (ohmios) en la parte inferior del TV. Si el extremo redondo del cable de la antena está roscado, atorníllelo firmemente con los dedos.

Conexión de la antena:

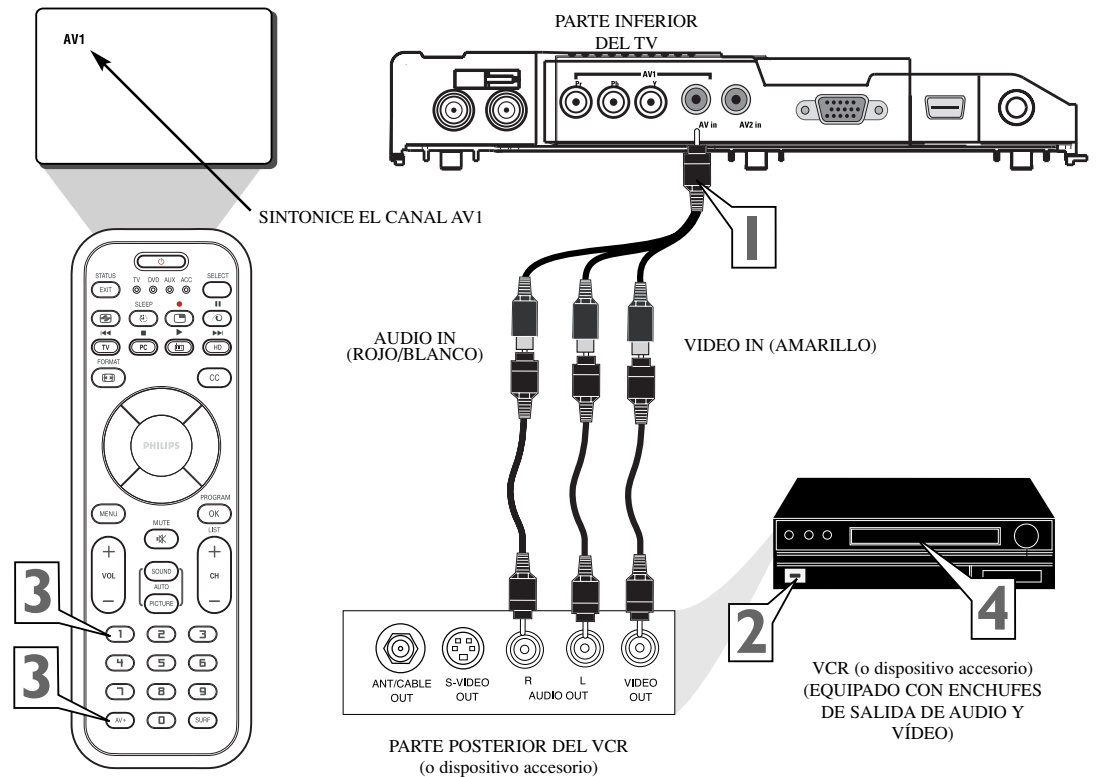


CONEXIÓN DEL TELEVISOR

ENTRADAS AVI

Los enchufes de entrada de audiovídeo del panel inferior del TV son para conexiones directas de imagen y sonido entre el TV y un VCR (o dispositivo similar) que tenga enchufes de salida de audiovídeo.

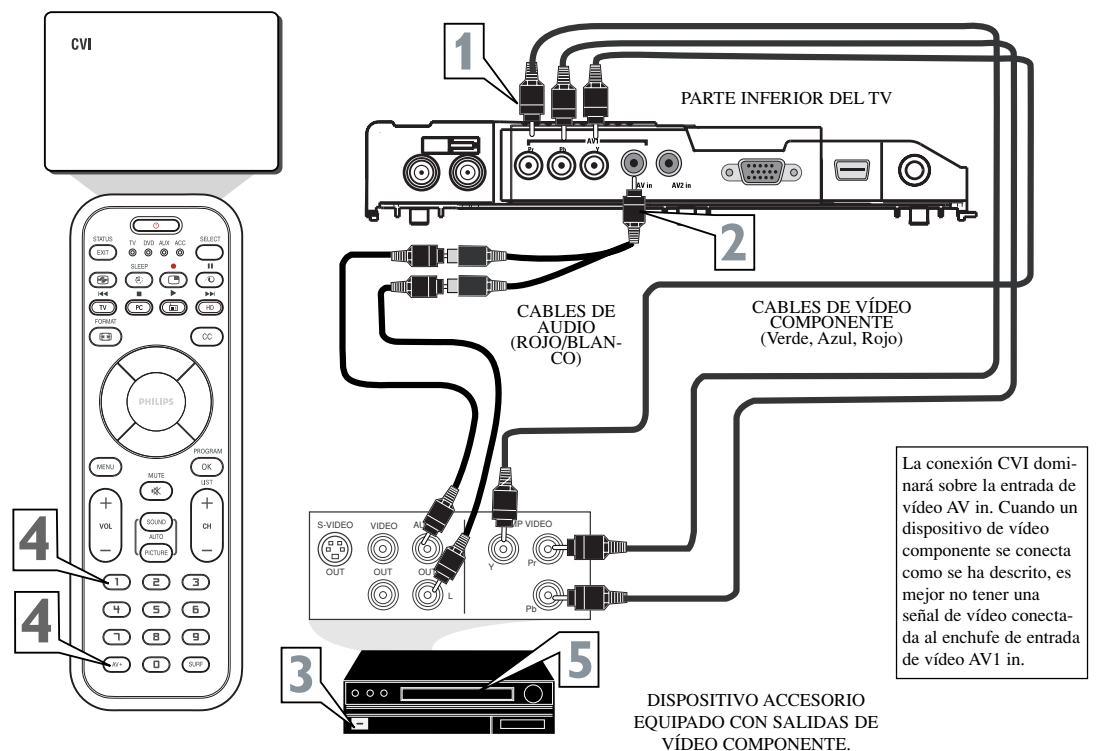
- 1 Conecte el cable AV1 In(entrada) a un extremo del cable (amarillo) tipo RCA de vídeo y al adaptador de audio/vídeo suministrado. Conecte el otro extremo del adaptador al enchufe AV1 in en la parte inferior del TV.
- 2 Conecte el cable AV1 In(entrada) a un extremo de los cables (rojo y blanco) tipo RCA de audio y al adaptador de audio/vídeo suministrado.
- 3 Encienda el VCR o dispositivo accesorio y el TV.
- 4 Presione los botones AV+ y número 1 en el control remoto para seleccionar el canal AV1 para el dispositivo accesorio. AV1 aparecerá en la esquina superior izquierda de la pantalla del TV cuando se sintonice adecuadamente. También puede presionar y mantener presionado el botón AV+ para alternar a través de los distintos canales hasta que AV1 aparezca en la pantalla.
- 5 Con el VCR (o dispositivo accesorio) encendido y una cinta pregrabada (CD, DVD, etc.) insertada, presione el botón PLAY para ver la cinta en el televisor.



ENTRADAS DE COMPONENTE (CVI)

Las entradas de vídeo componente proporcionan la más alta resolución de imagen y color posible en la reproducción de material de fuente de señal digital, como aquel disponible desde reproductores de DVD.

- 1 Conecte los enchufes de vídeo componente OUT (Y, Pb, Pr) del reproductor de DVD (o dispositivo similar) a los enchufes COMP VIDEO Input (Y verde, Pb azul, Pr rojo) en la parte inferior del TV. Al usar entradas de vídeo componente, es mejor no conectar una señal al enchufe de vídeo AV1 in.
- 2 Conecte los CABLES DE AUDIO rojo y blanco a los enchufes de salida de audio (izquierdo y derecho) en la parte posterior del dispositivo accesorio al adaptador de audio suministrado (L y R). Conecte el adaptador en los enchufes de entrada AV1 In del TV.
- 3 Encienda el TV y el DVD (o dispositivo accesorio).
- 4 Presione los botones AV+ y número 1 en el control remoto para seleccionar el canal CVI. CVI aparecerá en la esquina superior izquierda de la pantalla del TV.
- 5 Inserte un disco DVD en el reproductor de DVD y presione el botón PLAY en el reproductor de DVD.



La conexión CVI dominará sobre la entrada de vídeo AV in. Cuando un dispositivo de vídeo componente se conecta como se ha descrito, es mejor no tener una señal de vídeo conectada al enchufe de entrada de vídeo AV1 in.

NOTA: Al usar accesorios adicionales, sólo se escuchará una fuente externa, ya que sólo hay un enchufe de entrada AV1.

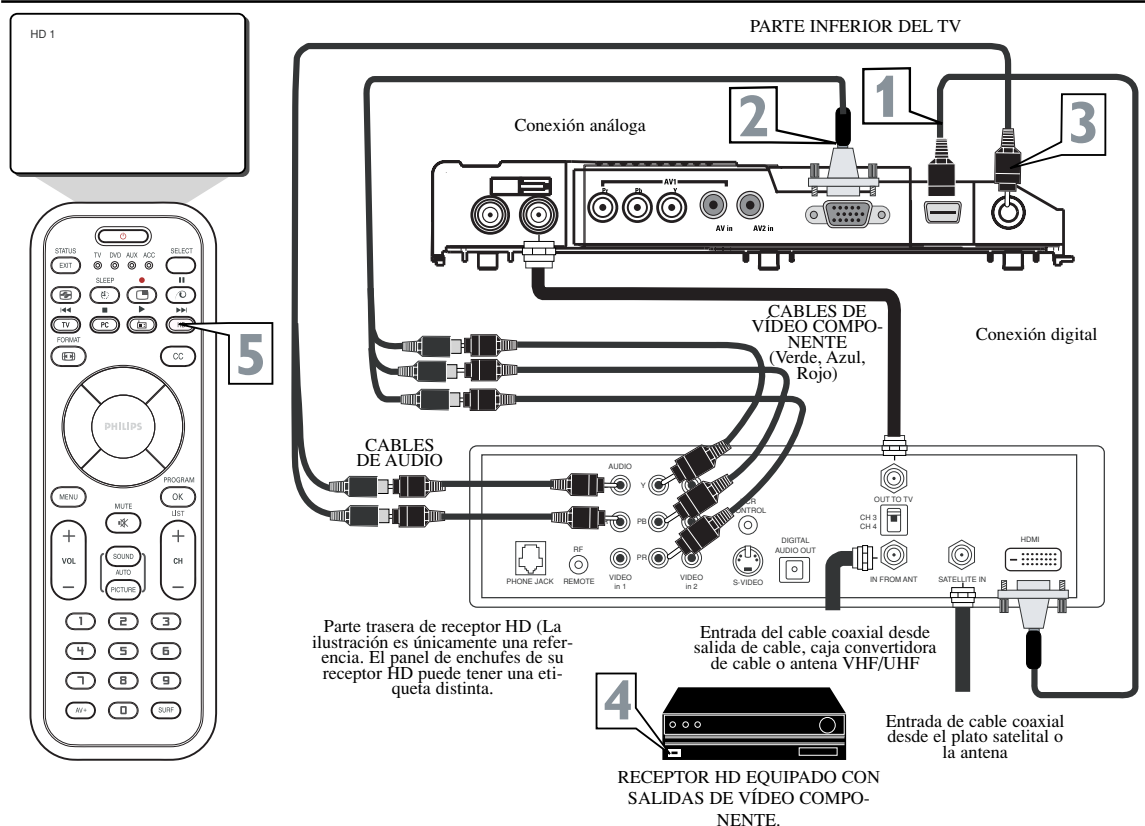
CONSEJO ÚTIL

La descripción de los conectores de vídeo componente puede diferir dependiendo del reproductor de DVD o equipo de fuente digital accesorio utilizados (por ejemplo, Y, Pb, Pr; Y, B-Y, R-Y; Y, Cr, Cb). Para conocer las definiciones y detalles de conexión, consulte el manual del propietario de su DVD o accesorio digital.

ENTRADAS HD (ALTA DEFINICIÓN)

Si usted usa un receptor de alta definición que puede transmitir programación de alta definición, el TV puede excluir dichas señales a través de las entradas HD ubicadas en la parte inferior del TV.

- 1 Para una conexión digital, conecte el conector HDMI del receptor HD (o dispositivo similar) a los enchufes de entrada HDMI en la parte inferior del TV.
- 2 Para una conexión analógica, use cables de vídeo componente para conectar los enchufes de salida de vídeo componente (Y, Pb, Pr) del receptor HD (o dispositivo similar) al adaptador VGA (suministrado con el TV). Conecte el otro extremo del adaptador a los enchufes de entrada VGA en la parte inferior del TV.
- 3 Conecte el adaptador de audio rojo y blanco a los cables de audio tipo RCA. Conecte el adaptador de audio al enchufe de entrada de audio PC/HD en la parte inferior del TV.
- 4 Encienda el TV y el receptor HD.
- 5 Presione el botón HD Mode para fijar el TV en el modo HD y sintonizar la señal HD.



Parte trasera de receptor HD (La ilustración es únicamente una referencia. El panel de enchufes de su receptor HD puede tener una etiqueta distinta).

Entrada del cable coaxial desde salida de cable, caja convertidora de cable o antena VHF/UHF

Entrada de cable coaxial desde el plato satelital o la antena

Nota: Los cables de audio/vídeo necesarios para esta conexión no vienen con su televisor. Comuníquese con su distribuidor o con Philips al 800-531-0039 para obtener información acerca de dónde comprar los cables necesarios.

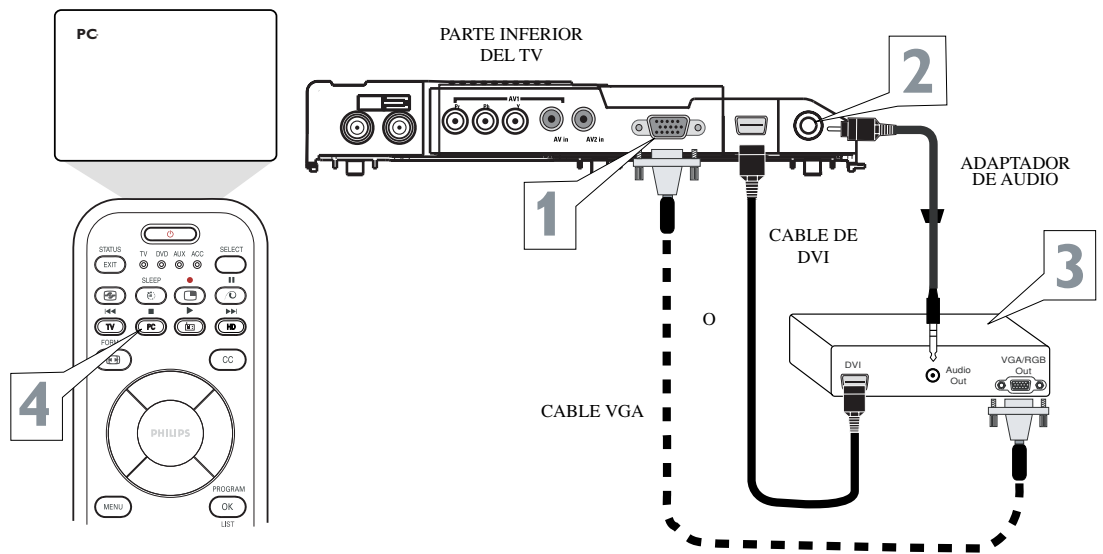
CONEXIÓN DEL TELEVISOR

ENTRADAS PARA PC (MONITOR)

Este televisor puede usarse como monitor de PC. Su computador deberá estar equipado con una salida de vídeo tipo VGA y con un cable VGA.

- 1 Conecte un extremo del cable de vídeo VGA a la salida de monitor (vídeo) del computador al enchufe de entrada (VGA) del PC de la parte inferior del TV. Puede usar el cable de DVI si su computador tiene capacidad DVI.
- 2 Aunque no se requiere de conexiones de audio, el TV puede reproducir el audio del computador si se conecta un **ADAPTADOR DE AUDIO** al enchufe de salida de audio del computador (si está disponible) y se conectan los otros extremos de los cables de audio a los enchufes de entrada (PC/HD) de audio izquierdo y derecho de la parte inferior del TV.
- 3 Encienda el TV y el computador.
- 4 Presione el botón **PC Mode** para fijar el TV en el modo PC y sintonice la señal del computador.

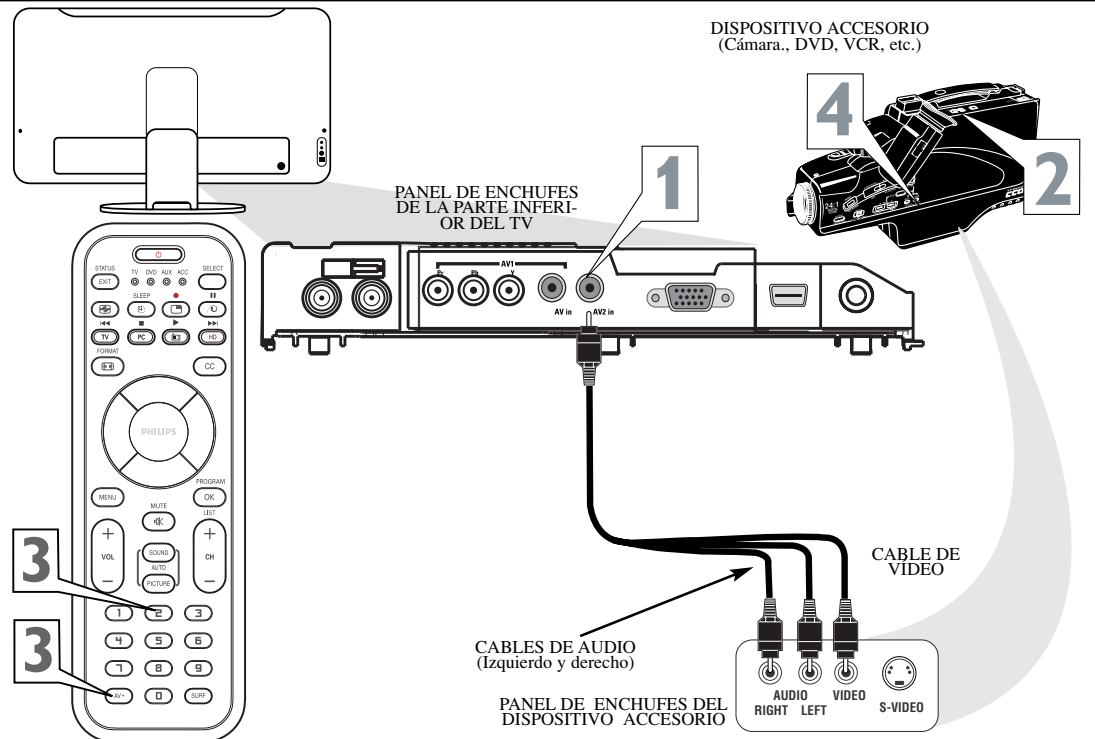
Nota: Comuníquese con su distribuidor o con Philips al 800-531-0039 para obtener información acerca de dónde comprar los cables necesarios.



ENTRADAS AV2

Hay enchufes de entrada de audio/vídeo ubicados en la parte inferior del TV que también se pueden usar para realizar conexiones de dispositivos accesorios adicionales para cámaras o estaciones de juego.

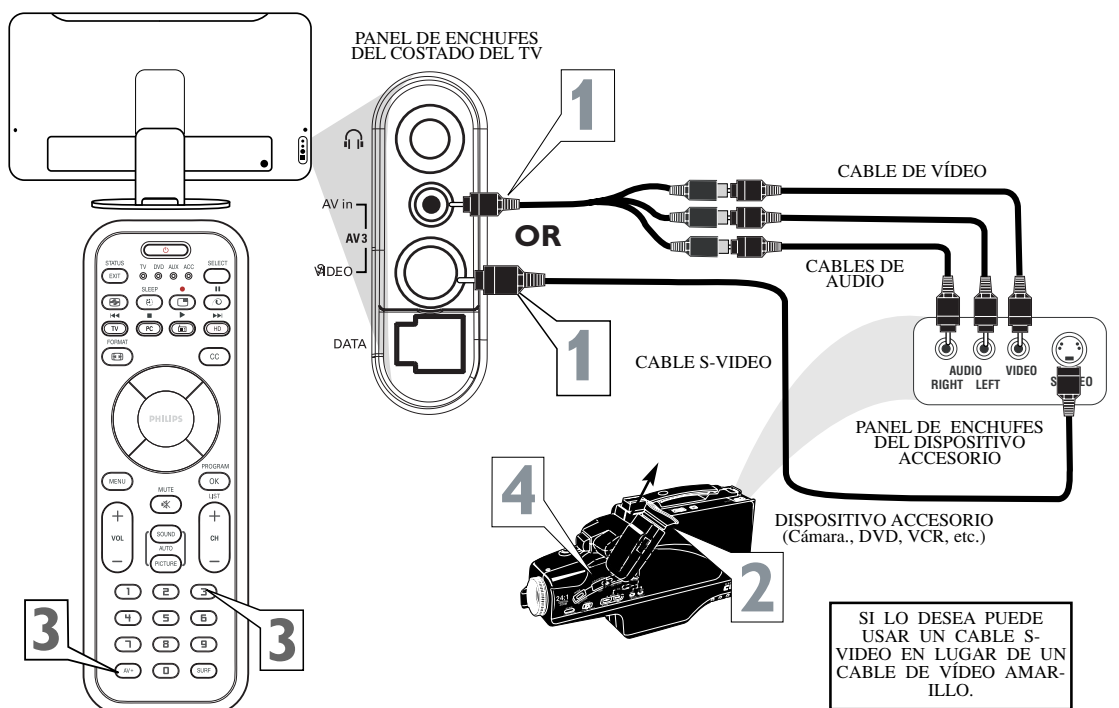
- 1 Conecte el cable del adaptador de vídeo (amarillo) al enchufe VIDEO AV2 in en la parte posterior izquierda del TV. Conecte el otro extremo del cable de vídeo (amarillo) a un cable de vídeo tipo RCA. Conecte ese cable al enchufe VIDEO OUT en la parte posterior del dispositivo accesorio a usar. **Nota:** Se puede usar un cable S-Video en lugar del cable de vídeo amarillo si su dispositivo está equipado con una salida de S-Video. S-Video entrega una mejor reproducción de vídeo.
- 2 Conecte el cable del adaptador de audio (rojo y blanco) a un cable de audio tipo RCA. Conecte los otros extremos de los cables de AUDIO (rojo y blanco) a los enchufes AUDIO (izquierdo y derecho) en la parte posterior del dispositivo accesorio que está usando.
- 3 Encienda el dispositivo accesorio y el TV.
- 4 Presione los botones **AV+** y número 2 del control remoto para seleccionar el canal AV2 para el dispositivo accesorio. AV2 aparecerá en la esquina superior izquierda de la pantalla del TV cuando se sintonice adecuadamente. También puede presionar y mantener presionado el botón **AV+** para alternar a través de los distintos canales hasta que AV2 aparezca en la pantalla.
- 5 Con el dispositivo accesorio encendido, presione el botón **PLAY** para activar la reproducción en el televisor.



ENTRADAS (LATERALES) AV3

De manera similar a lo que sucede con los enchufes AV2, los enchufes AV3 permiten realizar conexiones de dispositivo accesorio adicionales para cámaras o estaciones de juego, por ejemplo. Los enchufes de entrada AV3 están ubicados en el costado del TV.

- 1 Conecte el cable del adaptador de vídeo (amarillo) al enchufe VIDEO AV3 in en la parte posterior izquierda del TV. Conecte el otro extremo del cable de vídeo (amarillo) a un cable de vídeo tipo RCA. Conecte ese cable al enchufe VIDEO OUT en la parte posterior del dispositivo accesorio a usar. **Nota:** Se puede usar un cable S-Video en lugar del cable de vídeo amarillo si su dispositivo está equipado con una salida de S-Video. S-Video entrega una mejor reproducción de vídeo.
- 2 Conecte el cable del adaptador de audio (rojo y blanco) a un cable de audio tipo RCA. Conecte los otros extremos de los cables de AUDIO (rojo y blanco) a los enchufes AUDIO (izquierdo y derecho) en la parte posterior del dispositivo accesorio que está usando.
- 3 Encienda el dispositivo accesorio y el TV.
- 4 Presione los botones **AV+** y número 3 en el control remoto para seleccionar el canal AV3 para el dispositivo accesorio. AV3 aparecerá en la esquina superior izquierda de la pantalla del TV cuando se sintonice adecuadamente. También puede presionar y mantener presionado el botón **AV+** para alternar a través de los distintos canales hasta que AV3 aparezca en la pantalla.
- 5 Con el dispositivo accesorio encendido, presione el botón **PLAY** para activar la reproducción en el televisor.



SALIDAS DEL MONITOR

Los enchufes Monitor out (audio/vídeo) son excelentes para grabar con un VCR o para conectar un sistema de audio externo para un mejor audio.

Para una conexión del sistema de audio:

- 1 Conecte un extremo de los enchufes de AUDIO (Monitor Out) R (derecho) y L (izquierdo) ubicados en la parte posterior derecha del TV a los enchufes de entrada de audio R y L en su sistema de sonido. Para obtener información acerca de ajustes **VARIABLES** o **FIJOS**, consulte el control Audio Out dentro de las Instrucciones de uso.
- 2 Encienda el TV y el sistema de audio. El sonido del TV puede escucharse a través del sistema de audio.

Para la conexión/grabación de un segundo VCR:

Los siguientes pasos le permiten conectar un VCR para grabar el programa mientras lo mira.

- 3 Conecte un extremo del cable de vídeo amarillo al enchufe **Monitor out VIDEO OUT** de la parte posterior izquierda del TV. Conecte el otro extremo al enchufe VIDEO IN en el segundo VCR.
- 4 Conecte un extremo del cable de audio rojo y blanco desde los enchufes Monitor Out AUDIO L(izquierdo) y R (derecho) en la parte posterior izquierda del TV a los enchufes AUDIO IN en el VCR.
- 5 Encienda el VCR, inserte una cinta VHS en blanco y estará listo para grabar lo que se está viendo en la pantalla del TV.

Para una conexión del sistema de audio:

