

Register your product and get support at
www.philips.com/welcome

DesignLine Tilt LED TV

Quick start guide

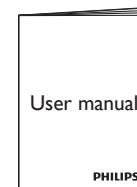
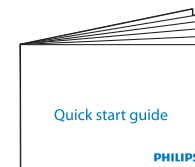
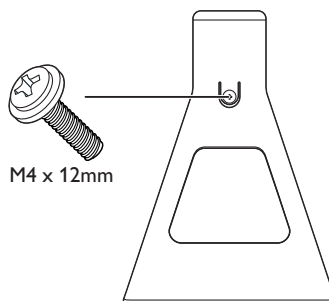
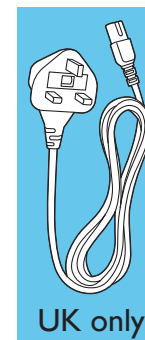
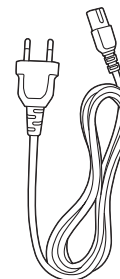
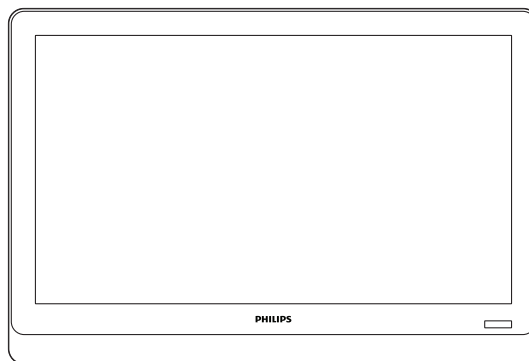
PHILIPS



- EN** Before using your product, read all accompanying safety information
- DE** Lesen Sie vor Verwendung dieses Produkts alle begleitenden Sicherheitsinformationen.
- FR** Avant d'utiliser votre produit, lisez l'intégralité des consignes de sécurité jointes.
- NL** Lees voordat u het product gaat gebruiken eerst alle bijbehorende veiligheidsinformatie.
- IT** Prima di utilizzare il prodotto, leggere tutte le relative informazioni sulla sicurezza.
- ES** Antes de usar el producto, lea toda la información de seguridad adjunta.
- PT** Antes de utilizar o produto, leia todas as informações de segurança que o acompanham.
- DA** Læs alle medfølgende sikkerhedsoplysninger, inden du tager produktet i brug.
- SV** Innan du använder produkten ska du läsa all tillhörande säkerhetsinformation.
- NO** Les all vedlagt sikkerhetsinformasjon før du bruker produktet.
- FI** Lue kaikki turvallisuuksiedot ennen tuotteen käyttöä.
- EL** Πριν χρησιμοποιήσετε το προϊόν, διαβάστε όλες τις παρεχόμενες πληροφορίες ασφάλειας.
- RU** Перед тем как использовать это изделие, ознакомьтесь с информацией, касающейся безопасности.
- PL** Przed rozpoczęciem korzystania z produktu należy zapoznać się z informacjami dotyczącymi bezpieczeństwa.
- HU** A termék használatá elött alaposan olvassa el a mellékelt biztonsági tudnivalókat.
- SK** Pred použitím produktu si prečítajte všetky sprievodné bezpečnostné informácie.
- CS** Před použitím produktu si přečtěte doprovodné bezpečnostní informace.
- TR** Ürününüzü kullanmadan önce ilgili tüm güvenlik bilgilerini okuyun
- SL** Pred uporabo izdelka preberite vse priložene varnostne informacije.
- RO** Înainte de a utiliza acest produs, citiți toate informațiile de siguranță care îl însoțesc.
- SR** Pre nego što počnete da koristite proizvod, pročitajte sve prateće informacije o bezbednosti.
- HR** Prije korištenja proizvoda pročitajte sve popratne sigurnosne informacije.
- BG** Прочетете цялата приложена към продукта информация за безопасност, преди да го използвате.
- ET** Enne toote kasutamist lugege läbi kogu kaasasolev ohutusteave.
- LV** Pirms izstrādājuma lietošanas izlasiet visu sniegto drošības informāciju.
- LT** Prieš naudodami gaminį perskaitykite visą pridėtą saugos informaciją.
- KK** Бұйымды пайдаланбас бұрын барлық берілген қауіпсіздік ақпаратын оқып шығыңыз.
- UK** Перед початком роботи прочитайте всю супутню інформацію про безпеку.
- AR** قبل استخدام المنتج الخاص بكم، يرجى قراءة كافة معلومات الأمان المرفقة مع المنتج



- EN** What's in the box
DE Lieferumfang
FR Contenu de l'emballage
NL Wat zit er in de doos?
IT Contenuto della confezione
ES Contenido de la caja
PT Conteúdo da embalagem
DA Hvad er der i kassen
SV Förpackningens innehåll
NO Innholdet i esken
FI Toimituksen sisältö
EL Περιεχόμενα συσκευασίας
RU Комплект поставки
PL Zawartość opakowania
HU A doboz tartalma
SK Čo je v balení?
CS Obsah dodávky
TR Kutuda neler var
SL Kaj je v škatli
RO Ce se află în cutie
SR Šta je u kutiji?
HR Što se nalazi u kutiji
BG Какво има в кутията
ET Kasti sisu
LV Komplektācija
LT Kas yra rinkinyje
KK Қорап ішіндегі заттар
UK Комплектація упаковки
محتويات العبوة **AR**

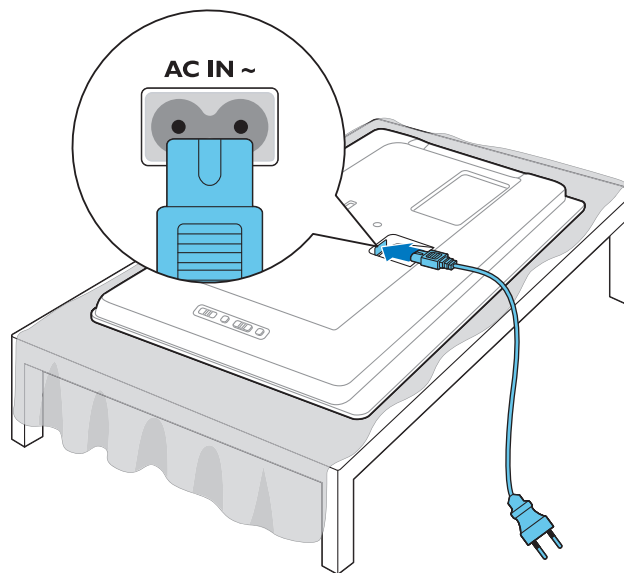




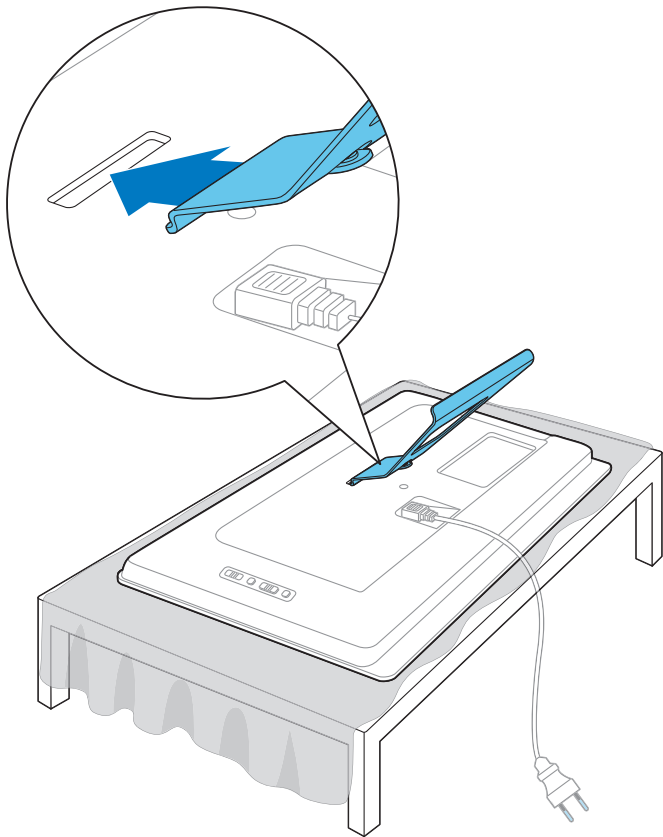
- EN** Mount the stand
DE Standfuß montieren
FR Montage du support
NL De standaard bevestigen
IT Montaggio del supporto
ES Montaje del soporte
PT Montar o suporte
DA Monter foden
SV Montera stativet
NO Monter stativet
FI Telineen kiinnittäminen
EL Τοποθέτηση βάσης
RU Установка подставки
PL Mocowanie podstawy
HU Az állvány felszerelése
SK Upevnenie stojana
CS Namontujte podstavec
TR Standı monte etme
SL Namestiti stojalo
RO Montați suportul
SR Montirajte postolje
HR Montiranje stalka
BG Монтиране на стойката
ET Paigaldage alusele
LV Uzstādiet statīvu
LT Stovo montavimas
KK Тіреуішін орнату
UK Монтування підставки

تثبيت الحامل **AR**

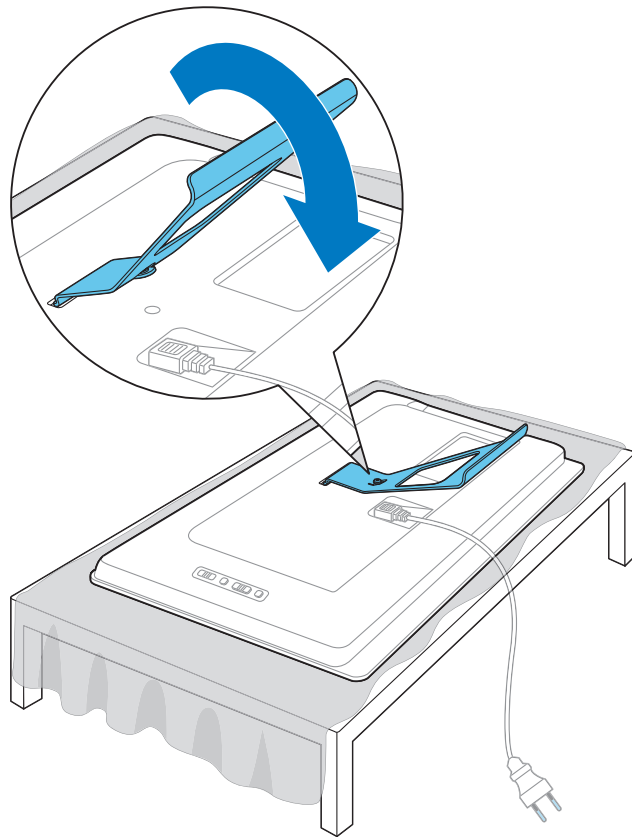
1



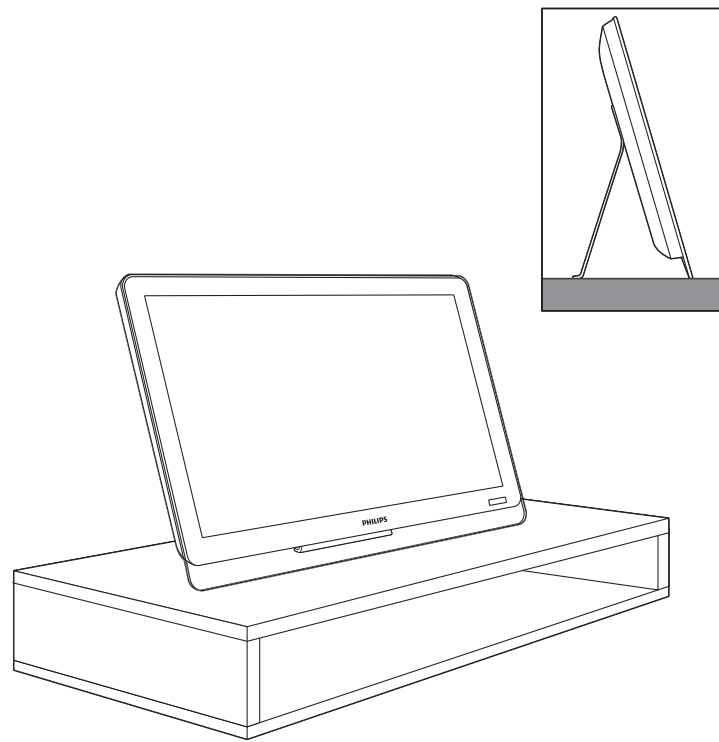
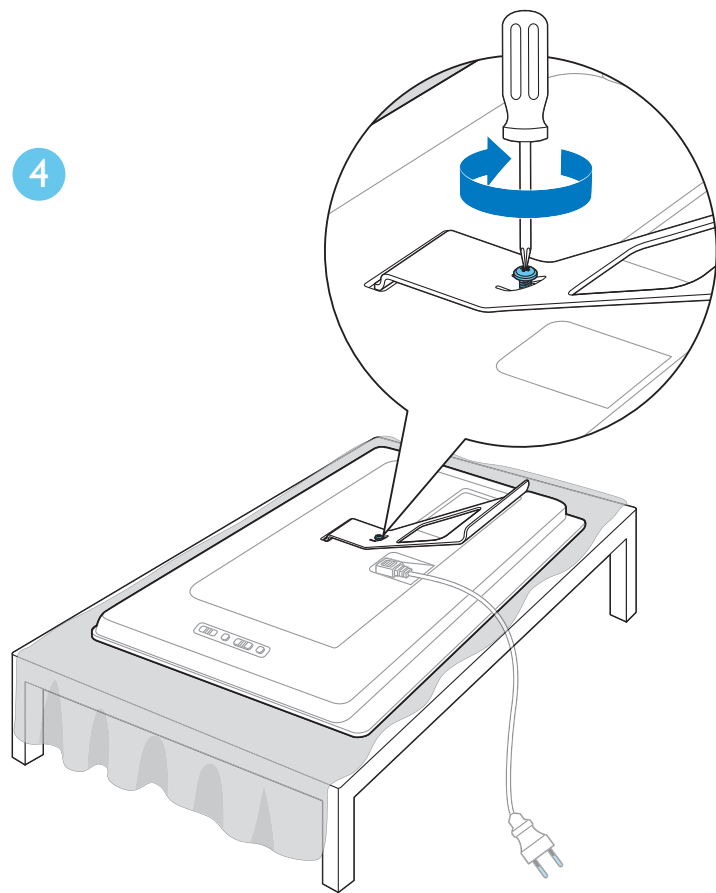
2



3



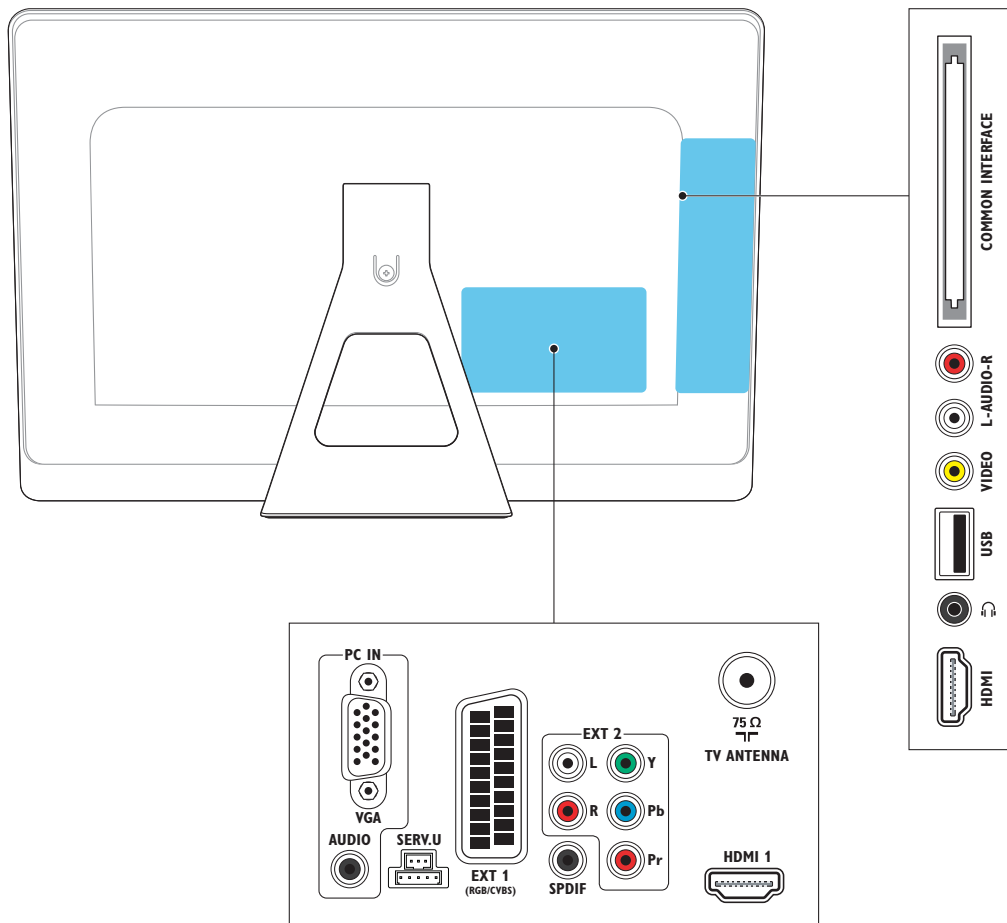
4

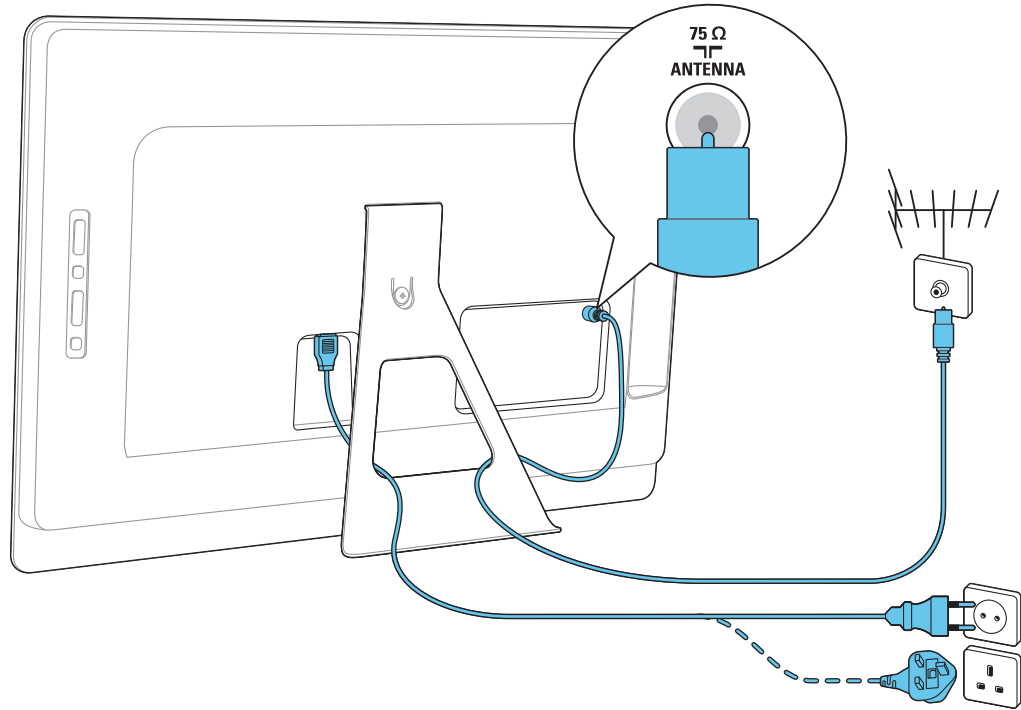
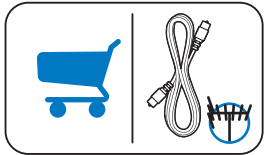


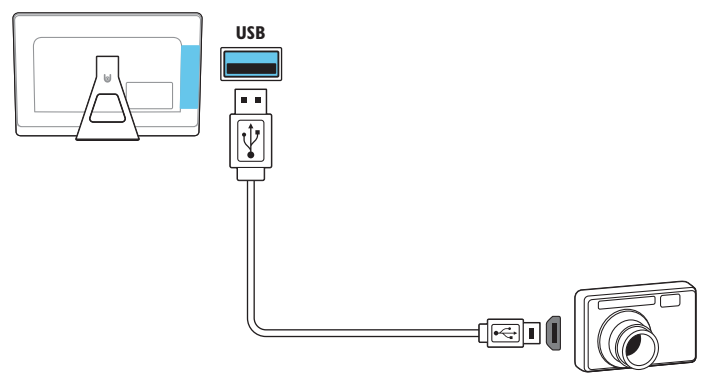
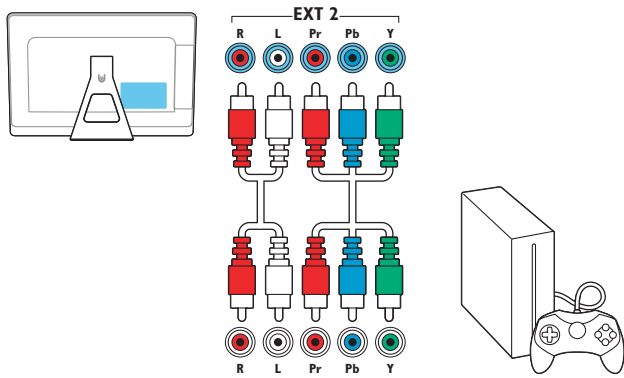
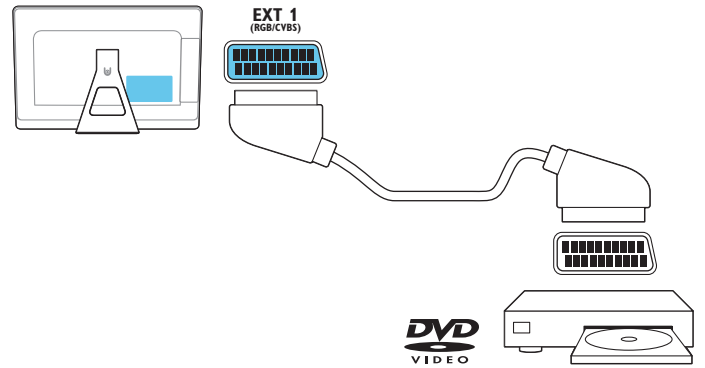
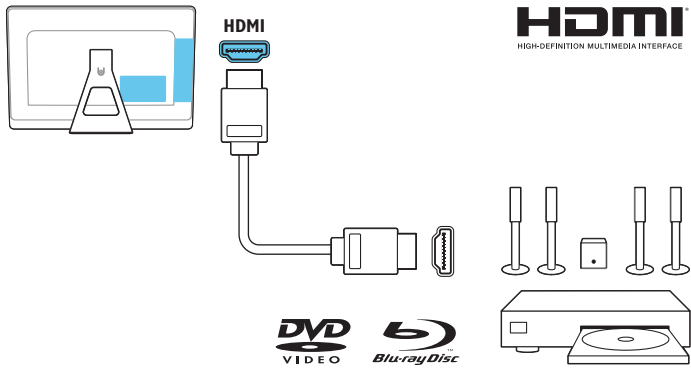
2

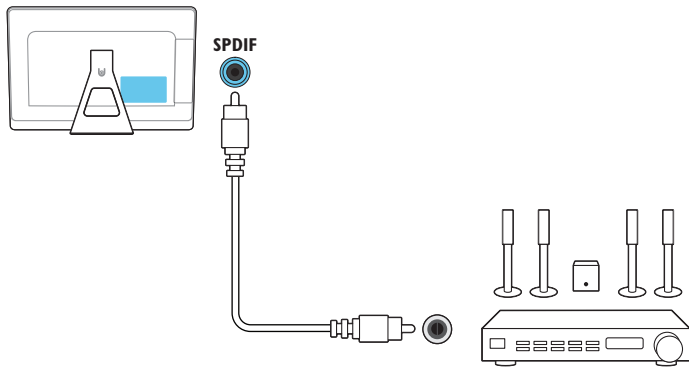
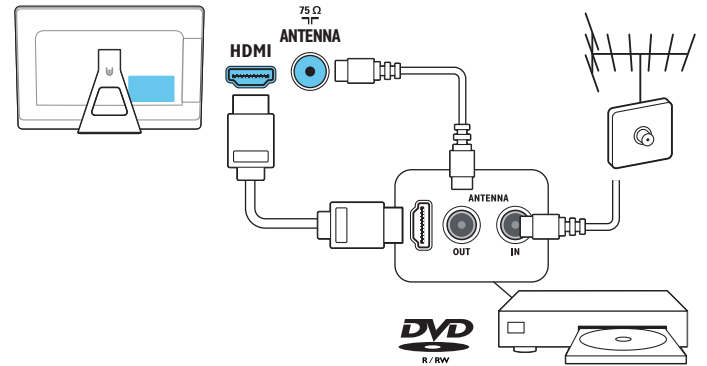
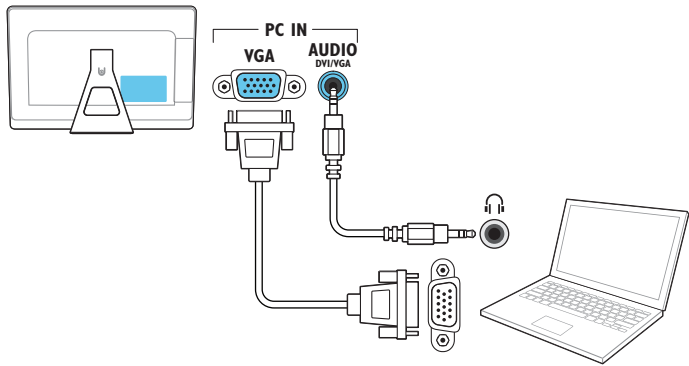
- EN** Connect
- DE** Anschließen
- FR** Connexion
- NL** Aansluiten
- IT** Collegamento
- ES** Conexión
- PT** Ligar
- DA** Tilslut
- SV** Ansluta
- NO** Koble til
- FI** Liitännät
- EL** Σύνδεση
- RU** Подключение
- PL** Podłączenie
- HU** Csatlakoztatás
- SK** Pripojení
- CS** Připojení
- TR** Povezvanje
- SL** Priključitev
- RO** Conectare
- SR** Povezivanje
- HR** Свързване
- BG** Ūhendage
- ET** Izveidojiet savienojumu
- LV** Prijungimas
- LT** Жалғай
- KK** Baғлант
- UK** Підключення

التوصيل **AR**







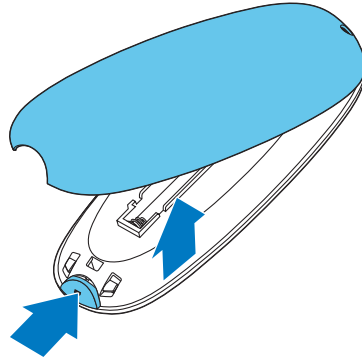


3

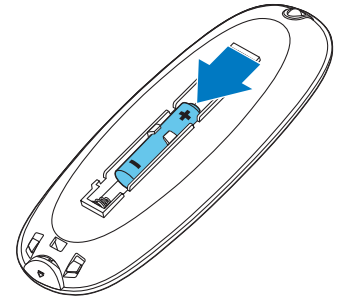
- EN** Insert batteries
- DE** Batterien einsetzen
- FR** Insertion des piles
- NL** Batterijen plaatsen
- IT** Inserimento delle batterie
- ES** Insertar pilas
- PT** Inserir baterias
- DA** Isæt batterier
- SV** Hantera kablar
- NO** Sett inn batteriene
- FI** Paristojen asettaminen paikoilleen
- EL** Εισαγωγή μπαταριών
- RU** Установка элементов питания
- PL** Wkładanie baterii
- HU** Elemek behelyezése
- SK** Vloženie batérií
- CS** Vložte baterie
- TR** Pilleri takma
- SL** Vstavite baterije
- RO** Introduceți bateriile
- SR** Ubacite baterije
- HR** Umetanje baterija
- BG** Поставяне на батериите
- ET** Sisestage patareid
- LV** Ievietojiet baterijas
- LT** Baterijų įdėjimas
- KK** Батареяларын салу
- UK** Встановлення батарей

إدخال البطاريات **AR**

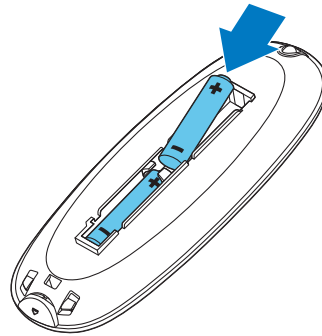
1



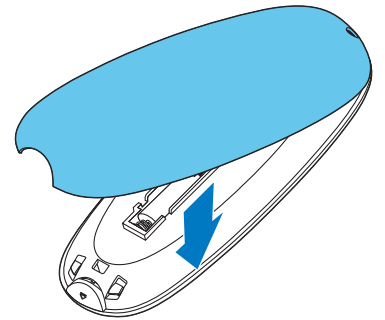
2



3



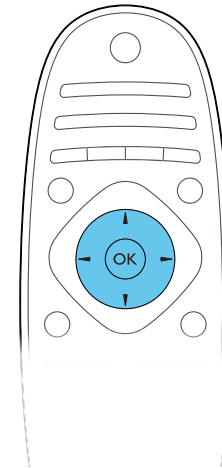
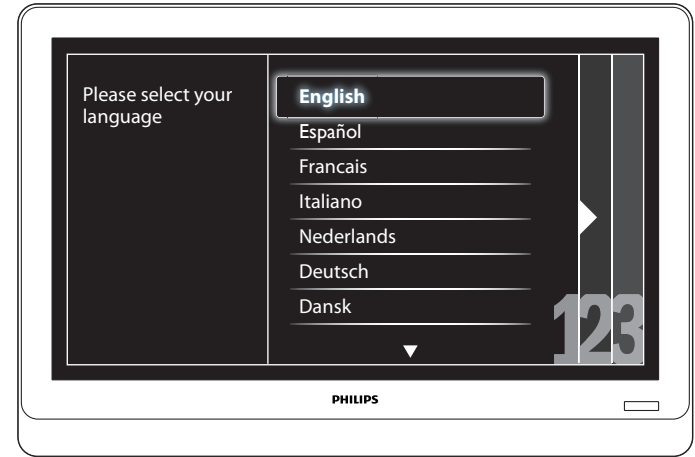
4



4

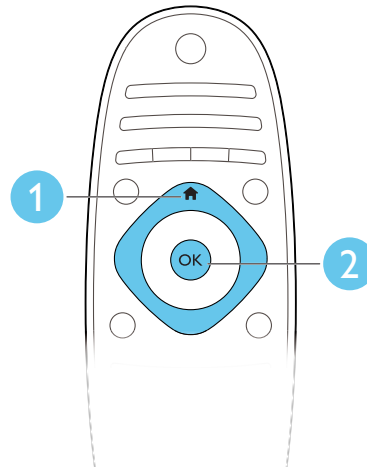
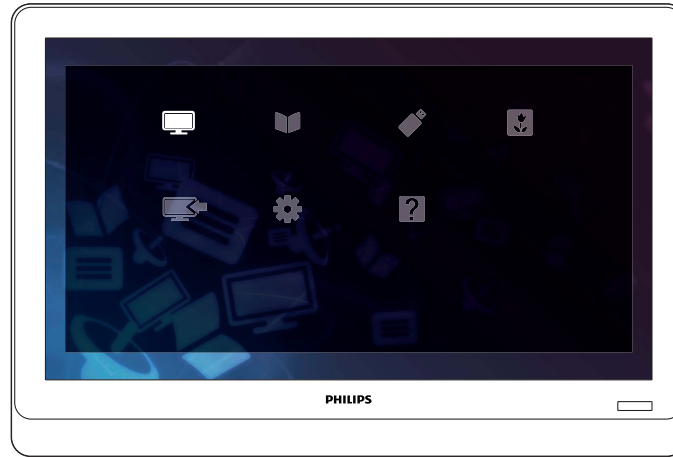
- EN** Select your language and follow the onscreen instructions
- DE** Wählen Sie Ihre Sprache und folgen Sie den Anweisungen am Bildschirm
- FR** Sélectionnez votre langue et suivez les instructions à l'écran
- NL** Selecteer uw taal en volg de instructies op het scherm
- IT** Selezionare la lingua e seguire le istruzioni a video
- ES** Seleccione su idioma y siga las instrucciones en pantalla
- PT** Selecionar o idioma e seguir as instruções no ecrã
- DA** Vælg sprog, og følg instruktionerne på skærmen
- SV** Kontrollera att strömbrytaren är på
- NO** Velg språk og følg instruksjonene på skjermen
- FI** Valitse kieli ja toimi näyttöön tulevien ohjeiden mukaan
- EL** Επιλέξτε γλώσσα και ακολουθήστε τις οδηγίες που εμφανίζονται στην οθόνη
- RU** Выберите язык и следуйте инструкциям на экране
- PL** Wybierz język i postępuj zgodnie z instrukcjami wyświetlanymi na ekranie
- HU** Válassza ki a nyelvet, és kövesse a képernyőn látható utasításokat
- SK** Vyberte jazyk a postupujte podľa pokynov na obrazovke
- CS** Vyberte jazyk a postupujte dle pokynů na obrazovce
- TR** Dili seçin ve ekrandaki talimatları uygulayın
- SL** Izberite jezik in sledite navodilom na zaslonu
- RO** Selectați limba și urmați instrucțiunile de pe ecran
- SR** Izaberite svoj jezik i sledite uputstva na ekranu
- HR** Odaberite svoj jezik i slijedite upute na zaslonu
- BG** Изберете желания език и следвайте инструкциите на екрана
- ET** Valige keel ja järgige ekraanil kuvatavaid juhiseid
- LV** Atlasiet valodu un ievērojiet ekrānā redzamos norādījumus
- LT** Pasirinkite savo kalbą ir vykdykite instrukcijas ekrane
- KK** Тилди таңдап, экрандағы нұсқауларды орындаңыз
- UK** Виберіть мову і виконуйте екранні вказівки

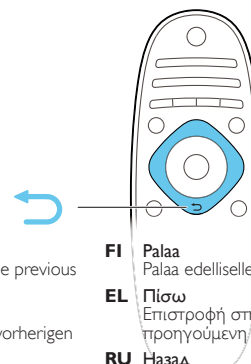
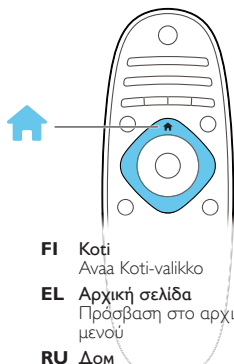
AR اختر لغتك و اتبع التعليمات الظاهرة على الشاشة



5

- EN** Watch TV
 - DE** Fernsehen
 - FR** Regarder la télévision
 - NL** Televisiekijken
 - IT** Visione dei programmi TV
 - ES** Ver la televisión
 - PT** Ver televisão
 - DA** Se TV
 - SV** Titta på TV
 - NO** Se på TV
 - FI** Katso TV:tä
 - EL** Παρακολούθηση τηλεόρασης
 - RU** Просмотр телевизора
 - PL** Oglądanie telewizji
 - HU** TV-nézés
 - SK** sledovanie televízie
 - CS** sledování televizoru
 - TR** TV İzleme
 - SL** Gledanje televizije
 - RO** Vizionarea la televizor
 - SR** Gledanje televizije
 - HR** Gledanje TV-a
 - BG** Гледане на телевизия
 - ET** Televi vaatamine
 - LV** Televizora skatīšanās
 - LT** TV žiūrėjimas
 - KK** Теледидар көру
 - UK** Перегляд телепрограм
- مشاهدة التلفاز **AR**





- EN Home**
Access Home menu
- DE Zuhause**
Menü "Zuhause"
aufrufen
- FR Maison**
Accéder au menu
Maison
- NL Startpagina**
Toegang tot startpagina
- IT Home**
Accesso al menu Home
- ES Casa**
Acceder al menú Casa
- PT Casa**
Aceder ao menu Casa
- DA Hjem**
Få adgang til menuen
Hjem
- SV Hemma**
Få åtkomst till meny
Hem
- NO Hjem**
Åpne Hjem-menyen

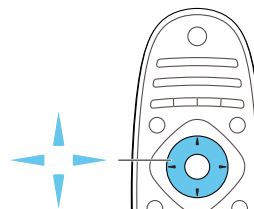
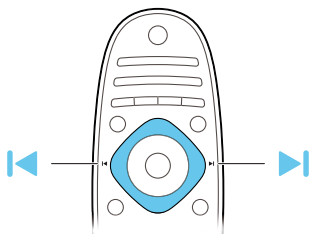
- FI Koti**
Avaa Koti-valikko
- EL Αρχική σελίδα**
Πρόσβαση στο αρχικό
μενού
- RU Дом**
Доступ к меню Дом
- PL Dom**
Dostęp do menu Dom
- HU Otthon**
A főmenü elérése
- SK Domov**
Prístup do ponuky
Domov
- CS Doma**
Otevření hlavní nabídky
- TR Anasayfa**
Anasayfa menüsüne
erişin
- SL Domače okolje**
Premik v začetni meni
- RO Acasă**
Accesați Meniul Acasă

- SR Dom**
Pristup meniju Dom
- HR Dom**
Pristup početnom
izborniku
- BG Начало**
Достъп до началното
меню
- ET Kodu**
Juurdepääs menüüsse
Kodu
- LV Sākums**
Pieklūstiet sākuma
izvēlei
- LT Pradžia**
Pradžios meniu prieiga
- KK Бастапқы**
Бастапқы мәзірге кіру
- UK Дім**
Доступ до головного
меню
- القائمة الرئيسية AR**
للوصول للقائمة الرئيسية

- EN Back**
Return to the previous
page
- DE Zurück**
Zurück zur vorherigen
Seite
- FR Retour**
Retourner à la page
précédente
- NL Terug**
Naar vorige pagina
terugkeren
- IT Precedente**
Tornare alla pagina
precedente
- ES Retroceder**
Volver a la página
anterior
- PT Voltar**
Regressar à página
anterior
- DA Tilbage**
Return to the previous
page
- SV Tillbaka**
Gå tillbaka til forrige side
- NO Tilbake**
Gå tilbake til forrige side

- FI Palaa**
Palaa edelliselle sivulle
- EL Πίσω**
Επιστροφή στην
προηγούμενη σελίδα
- RU Назад**
Возврат к предыдущей
странице
- PL Wstecz**
Wróć do poprzedniej
strony
- HU Vissza**
Visszatérés az előző
oldalra
- SK Spät'**
Návrat na
predchádzajúcu stranu
- CS Zpět**
Návrat na předchozí
stránku
- TR Arka**
Önceki sayfaya dönün
- SL Nazaj**
Vrnitev na prejšnjo stran
- RO Înapoi**
Reveniți la pagina
anterioară

- SR Pozadi**
Povratak na prethodnu
stranicu
- HR Prethodna**
Povratak na prethodnu
stranicu
- BG Назад**
Връщане към
предидното меню
- ET Tagasi**
Tagasi eelmisele lehele
- LV Atpakaļ**
Atgriezieties iepriekšējā
lapā
- LT Atgal**
Grįžimas į ankstesnį
puslapį
- KK Артка**
Алдыңғы бетке оралу
- UK Назад**
Повернутися до
попередньої сторінки
- العودة AR**
للرجوع للصفحة السابقة



- EN** Previous / Next
Switch channels or menu pages
- DE** Vorherige / Nächste Seite
Sender oder Menüseiten auswählen
- FR** Précédent / Suivant
Changer de chaîne ou pages du menu
- NL** Vorige / Volgende
Door zender- of menupagina's bladeren
- IT** Precedente / Successivo
Cambiare canale o pagina del menu
- ES** Anterior / Siguiete
Alternar canales o páginas de menú
- PT** Anterior / Seguinte
Alternar canais ou páginas de menu
- DA** Forrige / Næste
Skift kanaler eller menüsider
- SV** Föregående / Nästa
Byta kanaler eller menysidor
- NO** Forrige / Neste
Bytt kanal eller menyside

- FI** Edellinen / Seuraava
Vaihda kanavaa tai valikkosivua
- EL** Προηγούμενο / Επόμενο
Εναλλαγή καναλιών ή σελιδών μενού
- RU** Назад / Далее
Переключение каналов или страниц меню
- PL** Poprzedni / Następny
Przełącz kanały albo strony menu
- HU** Előző / Következő
Csatornák vagy menüoldalak váltása
- SK** Predchádzajúce / Ďalšie
Prepínanie kanálov a stránok ponuky
- CS** Předchozí / Další
Přepínání kanálů nebo stránek nabídky
- TR** Önceki / Sonraki
Kanal veya menü sayfasi değiştirin
- SL** Prejšnji / Naslednji
Preklapljanje kanalov ali strani v meniju
- RO** Înapoi / Înainte
Comutați canalele sau paginile de meniu

- SR** Prethodno / Sledeće
Promena kanala ili stranica menija
- HR** Prethodno / Sljedeće
Promjena kanala ili stranica izbornika
- BG** Предишен / Следващ
Превключване между канали или страници в менюто
- ET** Eelmine / Järgmine
Vahetage kanaleid või menüü lehti
- LV** Lepriekšējais / Nākamais
Pārlēdziet kanālus vai izvēlnes lapas
- LT** Ankstesnis / kitas
Kanalų arba meniu puslapių perjungimas
- KK** Алдыңғы / Келесі
Арналарды не мәзір беттерін ауыстырып қосы
- UK** Назад / Далі
Перемикаання каналів чи сторінок меню
- AR** السابق/التالي
للتبديل بين القنوات أو صفحات القائمة

- EN** Navigation
Navigate menus or make selections
- DE** Navigationstasten
Durch Sender oder Menüseiten navigieren
- FR** Touches de navigation
Parcourir les menus ou faire des sélections
- NL** Navigatie
Door menu's navigeren of selectie maken
- IT** Navigazione
Sfogliare i menu o effettuare una selezione
- ES** Navegación
Navegar por los menú o hacer selecciones
- PT** Navegação
Navegar nos menus ou efectuar seleções
- DA** Navigationsknapper
Naviger i menuer eller foretag valg
- SV** Navigering
Navigera i menyer eller göra val
- NO** Navigering
Naviger i menyer eller gjør valg

- FI** Siirtyminen
Siirry valikoissa tai tee valintoja
- EL** Πλοήγηση
Περιήγηση στα μενού ή κάντε επιλογές
- RU** Навигация
Навигация по меню или выбор установок
- PL** Nawigacja
Przeglądanie różnych menu albo dokonywanie wyboru
- HU** Navigáció
Navigáció vagy kiválasztás a menüben
- SK** Navigačné tlačidlo
Pohyb v ponukách alebo uskutočnenie výberu
- CS** Ovládání
Procházení nabídek nebo volba položek
- TR** Gezinme
Menülerde gezinin veya seçim yapın
- SL** Krmarjenje
Premikanje po menjijih ali izbiranje

- RO** Navigare
Navigați prin meniuri sau faceți selecții
- SR** Kretanje
Kretanje kroz menije ili označavanje izbora
- HR** Navigacija
Pregled izbornika ili odabir
- BG** Навигиране
Навигиране в мениутата или избиране
- ET** Navigeerimine
Navigeerige menüüdes või tehke valikuid
- LV** Navigācija
Pārvietojieties izvēlnēs vai atzīmējiet
- LT** Naršymas
Menu naršymas arba pasirinkimas
- KK** Навигация
Мәзірлерге өту немесе таңдау жасау
- UK** Навігація
Навігація меню або вибір

AR التنقل
للتنقل بين القوائم أو عمل اختيارات

FIND

EN Find
Access channel list

DE Suchen
Senderliste aufrufen

FR Rechercher
Accéder à la liste des chaînes

NL Zoeken
Toegang tot lijst met zenders

IT Trova
Accesso all'elenco dei canali

ES Buscar
Acceder a la lista de canales

PT Localizar
Aceder à lista de canais

DA Find
Få adgang til kanalliste

SV Hitta
Få åtkomst till kanallista

NO Søk
Åpne kanallisten

FI Etsi
Avaakanaaluettelo

EL Εύρεση
Πρόσβαση στον κατάλογο καναλιών

RU Найти
Доступ к списку каналов

PL Znajdź
Dostęp do listy kanałów

HU Keresés
A csatornalista megnyitása

SK Tlačidlo vyhľadávania
Prístup do zoznamu kanálov

CS Vyhledat
Otevření seznamu kanálů

TR Bul
Kanal listesine erişin

SL Iskanje
Dostop do seznama kanalov

RO Găsește
Accesați lista de canale

SR Pronađi
Pristup listi kanala

HR Pronađi
Pristup popisu kanala

BG Търсене
Достъп до списъка с каналите

ET Leia
Juurdepääs kanalite loendile

LV Atrast
Piekļūstiet kanālu sarakstam

LT Leškoti
Kanalų sąrašo prieiga

KK Табу
Арналар тізіміне өту

UK Знайти
Доступ до списку каналів

AR البحث
للوصول لقائمة القنوات

ADJUST

EN Adjust
Adjust TV settings

DE Anpassen
Fernsehereinstellungen anpassen

FR Régler
Régler les paramètres du téléviseur

NL Aanpassen
Tv-instellingen aanpassen

IT Regola
Regolare le impostazioni del televisore

ES Ajustar
Ajustar configuración del televisor

PT Ajustar
Ajustar definições de TV

DA Juster
Juster tv-indstillinger

SV Justera
Justera TV-inställningar

NO Juster
Juster TV-innstillinger

FI Säädä
Säädä television asetuksia

EL Ρύθμιση
Προσαρμογή των ρυθμίσεων τηλεόρασης

RU Настройка
Настройка параметров телевизора

PL Reguluj
Regulacja ustawień telewizora

HU Beállítás
A TV beállításainak módosítása

SK Tlačidlo úpravy
Úprava nastavení televizora

CS Úprava
Úprava nastavení televizoru

TR Ayarla
TV ayarlarını yapın

SL Prilaganje
Prilaganje nastavitev TV-sprejemnika

RO Reglare
Reglați setările televizorului

SR Prilagoditi
Podešavanje postavki televizora

HR Podeši
Podešavanje postavki TV-a

BG Настройка
Регулиране на настройките на телевизора

ET Reguleeri
Reguleerige teleri sätteid

LV Pielāgot
Pielāgojiet TV iestatījumus

LT Reguliuoti
TV nustatymų reguliavimas

KK Реттеу
Теледидар параметрлерин реттеу

UK Налаштувати
Налаштувати параметри телемовлення

AR تعديل
لتعديل إعدادات التلفاز

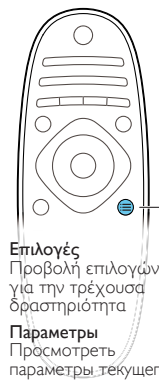
SOURCE



EN Source Access connected devices	FI Lähde Avaã liitetyt laitteet
DE Quelle Angeschlossene Geräte aufrufen	EL Πηγή Πρόσβαση στις συνδεδεμένες συσκευές
FR Source Accéder aux périphériques connectés	RU Источник Доступ к подключенным устройствам
NL Bron Toegang tot aangesloten apparaten	PL Źródło Dostęp do podłączonych urządzeń
IT Sorgente Accesso ai dispositivi collegati	HU Forrás A csatlakoztatott készülékek elérése
ES Fuente Acceder a dispositivos conectados	SK Zdroj Přístup k připojeným zariadeniam
PT Origem Aceder a dispositivos ligados	CS Zdroj Otevřené nabídky připojených zařízení
DA Kilde Få adgang til tilsluttede enheder	TR Kaynak Bağlı cihazlara erişim
SV Källa Få åtkomst till anslutna enheter	SL Vir Dostop do priključenih naprav
NO Kilde Åpne tilkoblede enheter	RO Sursă Accesați aparate conectate

SR Izvor Pristup priključenim uređajima	HR Izvor Pristup priključenim uređajima	BG Източник Достъп до свързанието устройства	ET Allikas Juurdepäãs ühendatud seadmete	LV Avots Pieklūstiet pievienotajām ierīcēm	LT Šaltinis Prijungti įrenginiai prieiga	KK Ресурс Жалғанған құрылғыларға өту	UK Джерело Доступ до підключених пристроїв	AR المصدر للوصول للأجهزة المتصلة
---------------------------------------------------	---------------------------------------------------	--------------------------------------------------------	----------------------------------------------------	------------------------------------------------------	----------------------------------------------------	------------------------------------------------	------------------------------------------------------	--------------------------------------------

OPTIONS



EN Options View options of current activity	EL Επιλογές Προβολή επιλογών για την τρέχουσα δραστηριότητα	SR Опције Pogledajte trenutno aktivne opcije
DE Optionen Zeigen Sie Optionen für die aktuelle Aktivität an.	RU Параметры Просмотреть параметры текущего действия	HR Опције Prikaz mogućnosti za trenutnu aktivnost
FR Options Afficher les options de l'activité en cours.	PL Opcje Wyświetl opcje bieżącej operacji.	BG Опции Преглед на опциите за текущата дейност
NL Opties Opties bekijken voor de huidige activiteit.	HU Lehetőségek Az aktuális tevékenység opcióinak megtekintése	ET Valikud Juurdepäãs teleri valikutele
IT Opzioni Visualizzare le opzioni dell'attività corrente.	SK Možnosti Zobrazit možnosti momentálnej aktivity	LV Opcijas Skatīt pašreizējās darbības opcijas
ES Opciones Ver opciones de la actividad actual.	CS Možnosti Zobrazit možnosti pro současnou aktivitu	LT Parinkty Peržiūrėti šiuo metu vykdomos veiklos parinktis
PT Opções Visualizar opções da atividade actual.	TR Seçenekler Mevcut etkinlik seçeneklerini görüntüleme	KK Опциялар Ағымдағы әрекеттің параметрлерін көру
DA Indstillinger Se indstillinger for den aktuelle aktivitet.	SL Možnosti Oglejte si možnosti trenutne dejavnosti	UK Параметри Переглянути параметри, що стосуються поточної дії
SV Alternativ Vis alternativ för aktuell aktivitet.	RO Opțiuni Vizualizați opțiunile pentru activitatea curentă	AR خيارات عرض خيارات النشاط الحالي.
NO Alternativer Vis alternativer for den gjeldende aktiviteten.		
FI Asetukset Näytä nykyisen toiminnon vaihtoehdot.		



- EN** Play button
Control video or music play
- DE** Wiedergabetaste
Wiedergabe von Videos oder Musik steuern
- FR** Touche de lecture
Contrôler la vidéo ou la lecture musicale
- NL** Afspeelknop
Afspelen van muziek of video bedienen
- IT** Pulsante di riproduzione
Controllare la riproduzione di video o musica
- ES** Botón de reproducción
Controlar la reproducción de vídeo o de música
- PT** Botão Reproduzir
Controlar vídeo ou reproduzir música
- DA** Afspilningsknop
Styr video eller musikafspilning
- SV** Uppspelningsknapp
Kontrollera video- eller musikuppspelning
- NO** Spill av-knapp
Kontroller video- eller musikkavspilling
- FI** Toista-painike
Hallitse videon tai musiikin toistoa
- EL** Κουμπί αναπαραγωγής
Έλεγχος βίντεο ή αναπαραγωγή μουσικής
- RU** Кнопка запуска воспроизведения
Управление воспроизведением видео или музыки
- PL** Przycisk odtwarzania
Odtwarzanie filmów wideo lub muzyki
- HU** Lejátszás gomb
Videó vagy zene lejátszásának vezérlése
- SK** Tlačidlo prehrávania
Ovládanie prehrávania videa alebo hudby
- CS** Tlačítko Přehrát
Ovládání přehrávání videa nebo hudby
- TR** Oynat düğmesi
Video veya müziği kontrol edin
- SL** Tipka za predvajanje
Nadzor predvajanja videa ali glasbe
- RO** Buton redare
Control video sau redare muzică
- SR** Taster za pokretanje reprodukcije
Upravljanje reprodukcijom video sadržaja ili muzike
- HR** Tipka Play
Upravljanje videom ili sviranje glazbe
- BG** Бутон за възпроизвеждане
Управление на възпроизвеждането на видео или музика
- ET** Taasesitusnupp
Juhtige videote või muusika esitamist
- LV** Poga Atskaņot
Kontrolējiet video vai mūzikas atskaņošanu
- LT** Leidimo mygtukas
Vaizdo įrašo arba muzikos leidimo valdymas
- KK** Ойнату түймөсү
Бейнениң немесе музыканың ойнатылуын бақылаңыз
- UK** Кнопка відтворення
Керування відтворенням відео чи музики
- AR** زر التشغيل
للتحكم بتشغيل الفيديو أو الموسيقى.



- EN** Download software updates and a printable user manual from www.philips.com/support.
- DE** Laden Sie Software-Updates und eine druckbare Bedienungsanleitung unter www.philips.com/support herunter.
- FR** Téléchargez les mises à jour logicielles et un mode d'emploi imprimable à la page www.philips.com/support.
- NL** Download software-updates en een printversie van de gebruikershandleiding via www.philips.com/support.
- IT** Scaricare gli aggiornamenti e il manuale dell'utente stampabile dal sito www.philips.com/support.
- ES** Descargue de www.philips.com/support las actualizaciones de software y un manual de usuario imprimible.
- PT** Transferir actualizações de software e um manual de utilizador imprimível a partir do site www.philips.com/support.
- DA** Download softwareopdateringer og en printervenlig brugervejledning fra www.philips.com/support.
- SV** Hämta programuppdateringar och en utskrivbar användarhandbok från www.philips.com/support.
- NO** Last ned programvareopdateringer og en brukerhåndbok for utskrift fra www.philips.com/support.
- FI** Lataa ohjelmistopäivitykset ja tulostettava käyttöopas osoitteesta www.philips.com/support.
- EL** Λάβετε ενημερώσεις λογισμικού και ένα εγχειρίδιο χρήστη με δυνατότητα εκτύπωσης από τη διεύθυνση www.philips.com/support.
- RU** Загрузите обновленное ПО и руководство пользователя с веб-сайта www.philips.com/support.
- PL** Pobierz aktualizacje oprogramowania i drukowaną wersję instrukcji obsługi ze strony www.philips.com/support.
- HU** Töltse le a szoftverek újabb verzióját és a nyomtatható használati útmutatót a www.philips.com/support weboldalon.
- SK** Aktualizácie softvéru a používateľskú príručku určenú na tlač môžete prevziať z lokality www.philips.com/support.
- CS** Stáhněte si aktualizace softwaru a uživatelskou příručku k tisku ze stránek www.philips.com/support.
- TR** Yazılım güncellemelerini ve yazdırılabilir kullanım kılavuzunu www.philips.com/support adresinden indirin.
- SL** Prenesite posodobitve programske opreme in natisljiv uporabniški priročnik s spletnega mesta www.philips.com/support.
- RO** Descărcați actualizări software și un manual de utilizare care poate fi tipărit de la www.philips.com/support.
- SR** Sa lokacije www.philips.com/support preuzmite softverska ažuriranja i korisničko uputstvo koje se može odštampati.
- HR** Preuzmite softverska ažuriranja i ispisivi korisnički priručnik s web-mjesta www.philips.com/support.
- BG** Изтеглете софтуерни актуализации и ръководство за потребителя, подходящо за печат, от www.philips.com/support.
- ET** Laadige alla tarkvaravärskendused ja printitav kasutusjuhend aadressilt www.philips.com/support.
- LV** Lejupielādējiet programatūras atjauninājumus un izdrukājamu lietošanas rokasgrāmatu vietnē www.philips.com/support.
- LT** Atsisiųskite programinės įrangos naujinius ir spausdinti skirtą naudotojo vadovą iš www.philips.com/support.
- KK** Бағдарлама жаңартуларын және басып шығарылатын пайдаланушы нұсқаулығын www.philips.com/support сайтынан жүктеніз.
- UK** Завантажуйте оновлення програмного забезпечення та придатний для друку посібник користувача на сторінці www.philips.com/support.

تحميل تحديثات البرامج و دليل المستخدم القابل للطباعة من **AR**
www.philips.com/support



www.philips.com/support



Non-contractual images. / Images non contractuelles. / Außervertragliche Bilder:

All registered and unregistered trademarks are property of their respective owners.

Specifications are subject to change without notice

Trademarks are the property of Koninklijke Philips Electronics N.V. or their respective owners
2011 © Koninklijke Philips Electronics N.V. All rights reserved

www.philips.com

