



Philips
Professional LED LCD-
Fernseher

66 cm PrimeSuite
LED
DVB-T/C, MPEG 2/4

26HFL4373D



Der ideale Fernseher zur Premium- und interaktiven Nutzung

LCD-Hotel-Fernseher mit LED-Hintergrundbeleuchtung von Philips

Mit diesem energieeffizienten LCD-LED-Hotel-Fernseher können Sie alle Vorteile des interaktiven Fernsehens und der Premium-Hotel-Funktionen genießen. Verbinden Sie unseren Fernseher einfach mit einem System Ihrer Wahl für ein optimales und kostengünstiges Fernseherlebnis.

Erweiterte Hotel-Funktionen und zukunftssicher

- Brillante LED-Bilder bei geringem Stromverbrauch
- Serial Xpress Protocol für interaktive Systeme
- VSecure für Schutz von digitalen Inhalten in Hotels
- Instant Initial Cloning zur schnellen Installation
- Integriertes Connectivity Panel
- MyChoice-Kompatibilität für wiederkehrende Einnahmen

Bieten Sie Ihren Gästen etwas Besonderes

- Hotel Scenea für einen individuell angepassten Info- und Startkanal
- Theme TV – damit Ihre Gäste ganz einfach Ihre Sender finden
- Integrierte Uhrenanzeige mit Weckfunktion und Nachrichtenalarm
- Erweiterte elektronische Programmzeitschrift und Senderliste

Nachhaltig und sicher

- Niedriger Stromverbrauch
- Mit der grünen Taste können Gäste noch mehr Energie sparen

PHILIPS

Besonderheiten

LED



Die fortschrittliche LED-Technologie in diesem Fernseher vereint ansprechendes minimalistisches Design mit herausragender Bildqualität und ist gleichzeitig so energiesparend wie keine andere in ihrer Klasse. Zudem enthalten LEDs keine giftigen Materialien. Mit der LED-Hintergrundbeleuchtung können Sie also geringen Energieverbrauch, große Helligkeit, erstaunlichen Kontrast, erstklassige Schärfe und lebendige Farben genießen.

Serial Xpress Protocol (SXP)

Über das Serial Xpress Protocol (SXP) kann der Fernseher an externe Decoder und Set-Top-Boxen aller gängigen Anbieter interaktiver Systeme angeschlossen werden.

Instant Initial Cloning

Bei der ersten Installation sparen Sie mit Instant Initial Cloning pro Fernseher 3 bis 5 Minuten, da die USB-Dateien hier automatisch gelesen und auf den Fernseher kopiert werden – das Fernsehmenü ist dafür nicht mehr nötig. Mit Instant Initial Cloning können Sie Installationszeit und -kosten drastisch reduzieren.

Integriertes Connectivity Panel

Das integrierte Connectivity Panel ermöglicht es Ihren Gästen, ihre persönlichen Geräte problemlos an den Fernseher anzuschließen,

ohne dass dafür ein externes Connectivity Panel erforderlich ist.

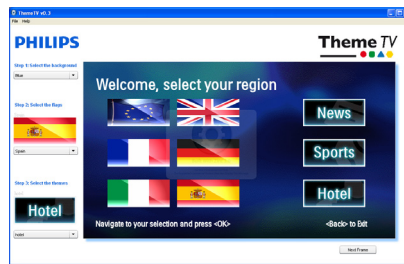
VSecure

Wenn Sie Ihren Gästen Premium-Inhalte in High Definition bieten möchten, erwarten die Anbieter umfassende Vorkehrungen für den Schutz der Inhalte. Philips hat eine Komplettlösung für HD-Inhalte in Hotels entwickelt, VSecure für den Schutz von HD-Inhalten und NexGuard für forensische Wasserzeichen.

Hotel Scenea

Mit Hotel Scenea lassen sich Bilder auswählen und auf dem Fernseher speichern, die als Start- oder Infokanal angezeigt werden können.

Theme TV



Theme TV bietet eine erweiterte Benutzeroberfläche, mit der Ihre Gäste im Gastmenü navigieren können, um die Sender Ihres Landes, Nachrichten und Hotelinformationen ganz einfach zu finden, ohne dazu ein interaktives Entertainment-System zu benötigen.

Kompatibel mit MyChoice

MyChoice bietet einen einfachen und günstigen Weg, mit dem Sie Ihren Gästen Premium-Fernsehsender anbieten können. Gleichzeitig ermöglicht es eine zusätzliche Einnahmequelle, durch die Sie Ihre anfänglichen Investitionen in die Fernseher ausgleichen können.

Grüne Taste

Mit der grünen Taste können Gäste beim Fernsehen nun noch mehr Energie sparen, indem sie die Hintergrundbeleuchtung stärker dimmen oder beim Radiohören den Bildschirm ausschalten. Auf diese Weise lassen sich die Geschäftskosten des Hotels durch eine direkte Beteiligung des Gastes weiter senken.

Integrierte Uhrenanzeige

Die integrierte Uhrenanzeige verfügt über eine Weckfunktion und ersetzt eine zusätzliche Uhr, deren Kabel und Anschlüsse verstaubt werden müssten.

Umweltfreundliches Design

Nachhaltigkeit ist ein wesentlicher Bestandteil des Geschäftsmodells von Philips. Die Fernseher von Philips werden gemäß unseren EcoDesign-Richtlinien konzipiert und hergestellt. Unser Ziel ist es, durch einen niedrigeren Stromverbrauch, den Verzicht auf gefährliche Substanzen, ein niedrigeres Gewicht unserer Produkte, eine effizientere Verpackung und bessere Wiederverwertbarkeit, die Umwelt so gut wie möglich zu schonen. Die Fernseher von Philips verfügen auch über ein spezielles, schwer entflammables Gehäuse. Tests, die von unabhängigen Stellen durchgeführt wurden, haben gezeigt, dass Fernseher von Philips im Gegensatz zu anderen Fernsehern von externen Quellen ausgelöste Brände nicht verstärken.

Erweiterte elektronische Programmzeitschrift und Senderliste

Die umfassende elektronische Programmzeitschrift und Senderliste verfügen über klare und intuitiv bedienbare Schaltflächen mit eindeutigen Abbildungen. So lassen sich bevorzugte Sender ganz einfach finden.



Daten

Bild/Anzeige

- Bildschirmgröße diagonal: 26 Zoll / 66 cm
- Bildformat: Breitbild
- Bildschirmtyp: LCD WXGA+ Active Matrix TFT
- Auflösung des Displays: 1366 x 768p
- Helligkeit: 400 cd/m²
- Reaktionszeit (normal): 6 ms
- Bildoptimierung: 3:2- bis 2:2-Bewegungs-Pulldown, 3D-Kammfilter, Active Control, Farbverbesserung, Color Transient Improvement, Digitale Rauschminderung (DMN), Luminance Transient Improver, Progressive Scan, Schärfeeinstellung, 3D MA Deinterlacing, Automatische Hautfarbenkorrektur, Dynamische Kontrastoptimierung, 1080p bei 24/25/30 Hz, 1080p bei 50/60 Hz, Pixel Plus HD
- Dynamischer Bildschirmkontrast: 150.000:1
- Bildschirmoptimierung: Nicht reflektierender Bildschirm
- Betrachtungswinkel: 178° (H) / 178° (V)
- Gehäusefarbe: Whiskey-farbene Dekofront mit schwarzem Hochglanzgehäuse

Unterstützte Display-Auflösung

Videoformate

Auflösung	Aktualisierungsrate
480i	60 Hz
480p	60 Hz
576i	50 Hz
576p	50 Hz
1080i	50, 60 Hz
720p	50, 60 Hz
1080p bei 24/50/60 Hz	
1080p	24, 25, 30, 50, 60 Hz

Computerformate

Auflösung	Aktualisierungsrate
640 x 480	60 Hz
800 x 600	60 Hz
1024 x 768	60 Hz
1280 x 1024	60 Hz
1280 x 720	60 Hz
1280 x 768	60 Hz
1360 x 768	60 Hz

Tuner/Empfang/Übertragung

- Antenneneingang: 75 Ohm koaxial (IEC75)
- Anzahl der voreingestellten Kanäle: 999
- Frequenzbänder: Hyperband, S-Kanal, UHF, VHF

- TV-System: PAL I, PAL B/G, SECAM B/G, SECAM L/L', DVB COFDM 2 K/8 K
- Videowiedergabe: PAL, Secam, NTSC
- Digitales Fernsehen: DVB-T MPEG4, DVB-C MPEG4

Ton

- Ausgangsleistung (RMS): 2 x 3 W
- Sound System: Nicam Stereo
- Verbesserung der Soundqualität: Automatische Lautstärkeeinstellung, Incredible Surround, Smart Sound

Lautsprecher

- Integrierte Lautsprecher: 2

Anschlüsse

- Anzahl Scartanschlüsse: 1
- Anzahl HDMI-Anschlüsse: 4
- Ext 1 Scart: Audio links/rechts, RGB, FBAS-Eingang
- Vorder-/seitliche Anschlüsse: USB 2.0, HDMI V1.3
- HDMI 1: HDMI V1.3
- EasyLink (HDMI-CEC): System-Start, System Standby-Modus
- Weitere Anschlüsse: SP-DIF-Ausgang (koaxial), PC-VGA-Eingang und L/R Audio-Eingang, Lautsprecheranschluss für Badezimmer, Common Interface Plus (CI+)
- bessere Anschlussmöglichkeiten: Schneller Infrarotdurchschliff, Scart-Einschalttaste, Serial Xpress Benutzeroberfläche, USB 2.0

Komfort

- Einfache Installation: Plug & Play, Erweiterter Hotel-Modus, Automatic Tuning System (ATS), Feinabstimmung, Digitales PLL-Tuning, Automatic Channel Install (ACI), Automatischer Programmname, Autostore, Klonen von Fernseheinstellungen über USB, Sperre für Installationsmenü, Sicherer Menüzugriff, Tastensperre, Programmname
- Komfort: Hotelgast-Funktionen, Begrüßungsnachricht, Einschaltkanal, Lautstärkebegrenzung, Sleep-Timer, Automatisches Einschalten, Grün/Schnelle

- Inbetriebnahme, Hinweis auf Nachricht
- Interaktive Hotelfunktionen: Sperren von automatischen Kanalaktualisierungen, Sperren von Software-Downloads über Funk, Kompatibel mit Connectivity Panel, VSecure, MyChoice, SmartInstall, Theme TV
- Gefängnismodus: Txt, MHEG, USB, EPG, Sub-Block
- Uhr: Sleep-Timer, Dimmbar, Integrierte LCD-Uhrenanzeige, Wecker
- Videotext: 1000 Seiten Hypertext
- Verbesserung des Videotexts: Fast Text, Programminformationszeile
- Elektronische Programmzeitschrift (EPG): 8-Tage-EPG, EPG, Akt. & Folg.
- Bildschirmformat-Anpassung: Breitbildformat 16:9, Breitbild, SuperZoom, Auto Format
- Fernbedienungstyp: 22AV1104A/10 (RC6)
- Fernbedienung: Statusanzeige der Batterien, Diebstahlsicherung für die Batterien
- Upgradefähige Firmware: Firmware-Upgrade über USB, Firmware-Upgrade über RF
- Weiterer Komfort: Kensington-Sicherung
- Erweiterte Uhrfunktionen: Synchro Time über TXT/DVB

Gesundheitsfürsorge

- Steuerung: Mehrfach-Fernbedienung
- Komfort: Kopfhörer-Ausgang, Unabhängige Stummuschaltung der Hauptlautsprecher
- Sicherheit: Doppelte Isolierung (Klasse II)

Multimedia-Anwendungen

- Multimedia-Anschlüsse: USB
- Wiedergabeformate: MP3, JPEG-Standbilder, Diashowdateien (.alb)
- Videowiedergabeformate: H264/MPEG-4 (AVC)

Leistung

- Netzstrom: 220-240 V, 50/60 Hz
- Energieverbrauch (normal): 40 W
- Umgebungstemperatur: 5 °C bis 40 °C

Umweltspezifikationen

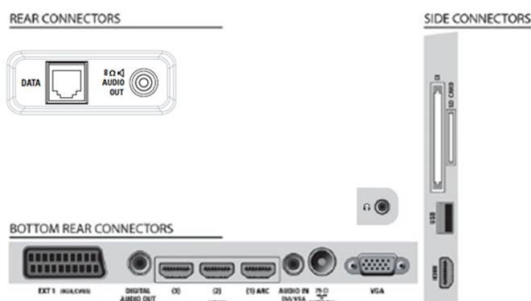
- Sicherheit: Schwer entflammbares Gehäuse
- Energiesparmodus
- SmartPower Eco

Abmessungen

- Abmessungen Gerät (B x H x T): 637 x 411 x 49,6 mm
- Abmessungen Gerät inkl. Fuß (B x H x T): 637 x 447 x 138 mm
- Abmessungen Box (B x H x T): 585 x 409 x 130 mm
- Produktgewicht: 6 kg
- Produktgewicht (+ Ständer): 6,5 kg
- VESA-kompatible Wandhalterung: 75 x 75 mm

Zubehör

- Mitgeliefertes Zubehör: Fernbedienung, Batterien für Fernbedienung, Netzkabel, Tischfuß, Garantiekarte
- Optionales Zubehör: Wandhalterung (neigbar) 22AV3100/10, Installations-Fernbedienung 22AV8573/00



Ausstellungsdatum
2014-02-18

Version: 2.0.5

12 NC: 8670 000 75943
EAN: 87 12581 60243 7

© 2014 Koninklijke Philips N.V.
Alle Rechte vorbehalten.

Technische Daten können ohne vorherige Ankündigung geändert werden. Die Marken sind Eigentum von Koninklijke Philips N.V. oder der jeweiligen Firmen.

www.philips.com