

フィリップス
PowerSensor 搭載液晶モ
ニター

B Line

25 インチ (63.4 cm)
1920 x 1200 (WUXGA)

252B9



限界を越えたクリアな映像

フィリップスの新しいフレームレス設計の 16:10 B Line モニターは、限界のない視聴体験を提供します。生産性の向上と環境への配慮を実現する機能が満載されたこのモニターで次のレベルに進みましょう。

環境に配慮した設計

- 電力消費量を 70% 節約する PowerSensor
- 消費電力ゼロ、0 ワットハードスイッチ
- 100%リサイクル素材の梱包

卓越した性能

- 16:10 縦横比で縦長の画面
- フルカラーと広角視野を実現する IPS テクノロジー

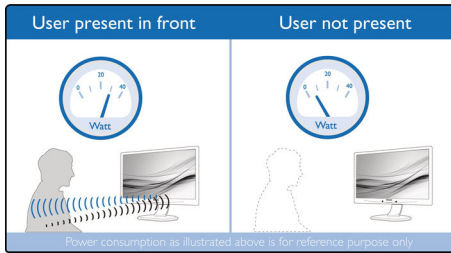
作業方法に合わせて設計

- 人に優しく人間工学的な調整を可能にする SmartErgoBase
- 最適なセットアップを可能にする VESA マウント
- 目の疲れを軽減するちらつき防止テクノロジー
- 目に優しいローブルーモード
- 活字を読むのに最適な EasyRead モード

PHILIPS

特長

PowerSensor

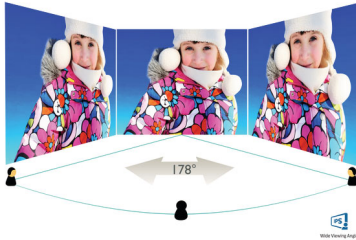


PowerSensor は組み込み型の「人センサー」です。無害の赤外線信号を発信・受信して、ユーザーの在席を確認し、ユーザーが机から離れている時には自動的にモニターの明るさを落とします。それによって、電力消費量を最大 70% 節約し、モニターの寿命を延ばします。

消費電力ゼロ

背面に配置された 0 ワットハードスイッチを使用して、モニターを AC 電源から完全に切断できます。これにより、消費電力はゼロとなり、二酸化炭素排出量をさらに削減できます

IPS テクノロジー



IPS ディスプレイは、178/178 度の超広視野角を実現する先進テクノロジーを採用し、ほとどの角度からでもディスプレイを見ることができるうえ、90 度のピボットモードにも対応しています。IPS ディスプレイは、標準的な TN パネルと異なり、画像を鮮やかな色彩でくっきりと表示します。このため、写真、映画、ウェブ

ブラウズだけでなく、色の正確性や一貫した明るさを常に求める専門用途にも最適です。

SmartErgoBase



SmartErgoBase は、人間工学に基づいたディスプレイの快適さを提供し、ケーブル管理を可能にするモニターベースです。このベースは、モニターの位置を人にやさしい高さ、回転、傾きに調整して最大限の快適さを提供し、長時間の作業による肉体的な緊張を軽減します。また、ケーブルの散らかりを防ぐケーブル管理により、すっきりと整理された仕事のしやすい作業環境を作ります。

VESA マウント

数百もの革新的なマウントソリューションに対応する VESA パターン。

ちらつき防止テクノロジー



LED バックライトスクリーンでは、明るさのコントロール方法により、目の疲れの原因となるちらつきが発生する場合があります。フィリップスのちらつき防止

テクノロジーは、まったく新しい方法によって明るさを調整して、ちらつきを軽減することで、快適な視聴を可能にします。

ローブルーモード



臨床研究では、紫外線が目に悪影響を与えるのと同じように、LED ディスプレイから発せられる短波長ブルーライトもまた、目に悪影響を与え、経時的に視力にも影響することが証明されています。目の健康を考えて開発されたフィリップスのローブルーモード設定では、スマートソフトウェアテクノロジーによって有害な短波長ブルーライトをカットします。

EasyRead モード



活字を読むのに最適な EasyRead モード



仕様

画像/表示

- 液晶パネルの種類: IPS テクノロジー
- バックライトの種類: W-LED システム
- パネルサイズ: 25 インチ / 63.4 cm
- ディスプレイ画面コーティング: アンチグレア、3H、ヘイズ 25%
- 有効表示領域: 535.5 (横) x 338.8 (縦)
- 縦横比: 16:10
- 最適分解能: 1920 x 1200 (60Hz の場合)
- ピクセル密度: 91 PPI
- 応答時間 (標準値): 5 ミリ秒 (GTG) *
- 明るさ: 300 cd/m²
- コントラスト比 (標準値): 1000:1
- SmartContrast: 50,000,000:1
- ピクセルピッチ: 0.279 x 0.282 mm
- 表示角度: 178° (横) / 178° (縦), C / R > 10 の場合
- Flicker-Free: 有
- 画像拡張: SmartImage
- 色域 (標準値): NTSC 90%*, sRGB 107.5%*
- 表示色数: 約 1677 万色
- スキャン周波数: 30 ~ 96kHz (横) / 48 ~ 76Hz (縦)
- sRGB: 有
- EasyRead: 有
- ローブルーモード: 有

アプリ対応

- 信号入力: VGA (アナログ), DVI-D (デジタル、HDCP), DisplayPort 1.2, HDMI 1.4
- HDCP: HDCP 1.4 (HDMI/DP)
- 同期入力: 個別の同期, グリーンで同期
- USB: USB 3.1 x1 (アップストリーム), USB 3.1 x4 (ダウンストリーム, 急速充電 B.C 1.2)
- オーディオ (入/出): PC オーディオ入力, ヘッドフォン出力

利便性

- 内蔵スピーカー: 2 W x 2
- ユーザーの利便性: SmartImage, 入力, 明るさ, メニュー, 電源オン/オフ
- 制御ソフトウェア: SmartControl
- OSD 言語: ポルトガル語 (ブラジル), チェコ語, オランダ語, 英語, フィンランド語, フランス語, ドイツ語, ギリシャ語, ハンガリー語, イタリア語, 日本語, 韓国語, ポーランド語, ポルトガル語, ロシア語, 簡体字中国語, スウェーデン語, スウェーデン語, 繁体字中国語, トルコ語, ウクライナ語
- その他の特長: Kensington ロック, VESA 取り付け金具 (100 x 100 mm)
- プラグアンドプレイ対応: DDC / CI, Mac OS X, sRGB, Windows 10 / 8.1 / 8 / 7

スタンド

- 高さ調整: 150 mm
- ピボット: +/- 90 度
- 回転機構付き: +/- 175 度
- 傾斜: -5 ~ 30 度

電源

- ECO モード: 12.3 W (typ.)
- 通常動作時: 14.70 W (typ.) (EnergyStar テスト方式)
- スタンバイモード: 0.5 W 未満 (typ.)
- オフモード: ゼロスイッチによるゼロワット
- 電源 LED 表示: 稼働 - ホワイト, スタンバイモード - ホワイト (点滅)
- 電源: 内蔵, 100 ~ 240VAC, 50 ~ 60Hz

質量/寸法

- スタンド付き製品 (最大高さ): 546 x 541 x 206 mm
- スタンド未使用時 (mm): 546 x 367 x 49 mm
- 梱包, mm (幅 x 高さ x 奥行き): 608 x 524 x 197 mm

重量

- スタンド使用時 (kg): 5.09 kg
- スタンド未使用時 (kg): 3.50 kg
- 梱包 (kg): 7.44 kg

動作条件

- 動作温度範囲: 0 ~ 40° C °C
- 保管温度範囲: -20 ~ 60° C °C
- 相対湿度: 20 ~ 80% %
- 高度: 動作時: 12,000 フィート (3,658 m), 非動作時: 40,000 フィート (12,192 m)
- MTBF (実証済み): 70,000 時間 (バックライト不使用)

耐久性

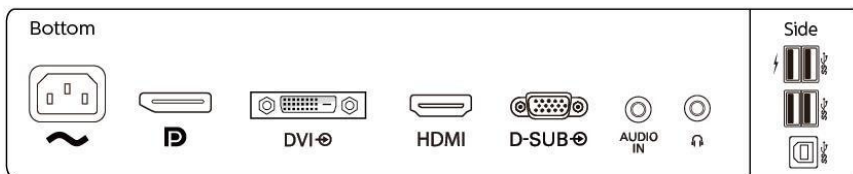
- 環境およびエネルギー: EnergyStar 8.0, PowerSensor, EPEAT*, TCO 認定, WEEE, RoHS
- リサイクル可能な梱包素材: 100 %
- 再生プラスチック: 85%
- 特定の物質: PVC / BFR フリーのハウジング, 水銀フリー

適合性および規格

- 規制認可: CE マーク, FCC Class B, SEMKO, cETLus, CU-EAC, TUV Ergo, TUV / GS, EPA, ICES-003, J-Moss, PSE, VCCI

キャビネット

- フロントベゼル: ブラック
- リアカバー: ブラック
- 脚部: ブラック



発行日 2021-03-01

バージョン: 3.0.1

12 NC: 8670 001 57984
UPC: 6 09585 25251 6

© 2021 Koninklijke Philips N.V.
All rights reserved.

仕様は、事前に通知することなく変更されることがあります。商標は Koninklijke Philips N.V. または各所有者に帰属します。

www.philips.com

• 仕上げ: 独特の質感

*「IPS」のマーク/商標およびテクノロジーの関連特許は、各所有者に所属します。
* 応答時間値は SmartResponse に相当
* NTSC 領域 (CIE1976)
* sRGB 領域 (CIE 1931)
* 急速充電は USB BC 1.2 規格に準拠
* EPEAT レーティングは、フィリップスが製品を登録している国でのみ有効です。お住まいの国における登録状況については、<https://www.epeat.net/> でご確認ください。
* 実際のモニターは図と異なる場合があります。