



Philips
Monitor LCD com
PowerSensor

Linha B
25" (63,4 cm)
1920 x 1200 (WUXGA)

252B9



Visão nítida, sem limites

Desafie todos os limites com o novo monitor Philips B Line 16:10 sem margens. Repleto de funcionalidades que melhoram a produtividade e a sustentabilidade, este monitor leva-o ao próximo nível.

Desenvolvido para garantir sustentabilidade

- PowerSensor economiza até 70% dos custos de energia
- Consumo de zero potência com interruptor de 0 watts
- Material de embalagem 100% reciclado

Desempenho excelente

- Proporção de 16:10 para uma maior altura vertical do ecrã
- Tecnologia IPS para cores vivas e ângulos de visualização amplos

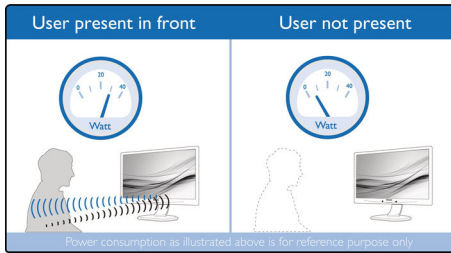
Desenvolvido para a forma como trabalha

- A SmartErgoBase permite ajustes ergonómicos confortáveis
- A montagem VESA proporciona-lhe a configuração perfeita
- Menos cansaço ocular com tecnologia sem cintilação
- Modo LowBlue para uma produtividade suave para os olhos
- Modo EasyRead para uma experiência semelhante à leitura em papel

PHILIPS

Destques

PowerSensor

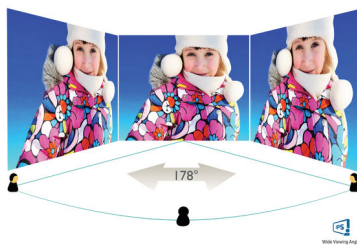


O PowerSensor é um "sensor humano" incorporado que transmite e recebe sinais infravermelhos inofensivos para determinar a presença do utilizador e reduzir automaticamente o brilho do monitor quando o utilizador se afasta da secretária, reduzindo os custos de energia em até 70 % e prolongando a vida útil do monitor.

Consumo de zero potência

Com a activação do interruptor de 0 watts, que está convenientemente localizado na parte posterior, pode desligar totalmente o seu monitor da alimentação de CA. Isto resulta num consumo de zero potência, reduzindo ainda mais a pegada de carbono

Tecnologia IPS



Os ecrãs IPS utilizam uma tecnologia avançada que lhe proporciona ângulos de visualização extra amplos de 178/178 graus, o que permite ver o ecrã a partir de praticamente qualquer ângulo - mesmo no modo de pivot de 90 graus! Ao contrário dos painéis TN padrão, os ecrãs IPS fornecem-lhe imagens incrivelmente nítidas com cores vivas, o que os torna ideais para fotografias, filmes e navegar na Internet, mas

também para aplicações profissionais, que exigem precisão das cores e luminosidade uniforme a todas as alturas.

SmartErgoBase



A SmartErgoBase é uma base para monitor que proporciona um grande conforto ergonómico de visualização e permite uma arrumação inteligente dos cabos. A fácil regulação da altura, orientação, inclinação e ângulo de rotação da base permite posicionar o monitor para o máximo de conforto, aliviando o esforço físico de um longo dia de trabalho. A arrumação inteligente dos cabos reduz a desordem de cabos e mantém a área de trabalho organizada e profissional.

Montagem VESA

A norma VESA garante a compatibilidade em centenas de soluções de montagem inovadoras.

Tecnologia sem cintilação



Devido à forma como o brilho é controlado nos ecrãs com retroiluminação LED, alguns utilizadores experienciam cintilação nos seus ecrãs, o que provoca cansaço ocular. A

tecnologia sem cintilação da Philips aplica uma nova solução para regular o brilho e reduzir a cintilação para uma visualização mais confortável.

Modo LowBlue



Os estudos realizados demonstraram que, da mesma forma que os raios ultravioleta podem causar danos oculares, os raios de luz azul com comprimento de onda curta dos ecrãs LED podem causar danos oculares e afetar a visão com o passar do tempo. Desenvolvido a pensar no bem-estar, a definição do modo LowBlue da Philips utiliza uma tecnologia de software inteligente para reduzir a luz azul de onda curta prejudicial.

Modo EasyRead



Modo EasyRead para uma experiência semelhante à leitura em papel



Especificações

Imagem/visualização

- Tipo de painel LCD: Tecnologia IPS
- Tipo de retroiluminação: Sistema W-LED
- Tamanho do painel: 63,4 cm (25 pol.)
- Revestimento do ecrã: Antirreflexo, 3H, opacidade: 25%
- Área de visualização efetiva: 535,5 (H) x 338,8 (V)
- Rácio de visualização: 16:10
- Ótima resolução: 1920 x 1200 a 60Hz
- Densidade de píxeis: 91 ppi
- Tempo de resposta (típico): 5 ms (Cinzeno a cinzeno)*
- Brilho: 300 cd/m²
- Rácio de contraste (típico): 1000:1
- SmartContrast: 5000000:1
- Densidades de píxeis: 0,279 x 0,282 mm
- Ângulo de visualização: 178° (H) / 178° (V), @ C/ R > 10
- Sem cintilação
- Melhoramento de imagem: SmartImage
- Gama cromática (típica): NTSC 90%*, sRGB 107,5%*
- Cores do ecrã: 16,7 milhões
- Frequência de varrimento: 30 - 96 kHz (H)/48 - 76 Hz (V)
- sRGB
- EasyRead
- Modo LowBlue

Conetividade

- Entrada de sinal: VGA (análogo), DVI-D (HDCP digital), DisplayPort 1.2, HDMI 1.4
- HDCP: HDCP 1.4 (HDMI/DP)
- Entrada de sincronização: Sincronização separada, Sincronização no verde
- USB: 1 USB 3.1 (upstream), 4 USB 3.1 (downstream com 1 B.C 1.2 de carregamento rápido)
- Áudio (entrada/saída): Entrada de áudio do PC, Saída de auscultador

Funcionalidades

- Altifalantes incorporados: 2 W x 2
- Funcionalidades para o utilizador: SmartImage, Entrada, Brilho, Menu, Ligar/desligar
- Software de controlo: SmartControl
- Idiomas do OSD: Português do Brasil, Checo, Holandês, Inglês, Finlandês, Francês, Alemão, Grego, Húngaro, Italiano, Japonês, Coreano, Polaco, Português, Russo, Chinês Simplificado, Espanhol, Sueco, Chinês Tradicional, Turco, Ucraniano
- Outras funcionalidades: Bloqueio Kensington,

- Suporte VESA (100x100 mm)
- Compatibilidade Plug & Play: DDC/CI, Mac OS X, sRGB, Windows 10/8.1/8/7

Suporte

- Ajuste da altura: 150 mm
- Pivot: -/+ 90 graus
- Rotativo: -/+ 175 graus
- Inclinação: -5 ~ 30 graus

Potência

- Modo ECO: 12,3 W (típ.)
- Modo ligado: 14,70 W (típ.) (método de teste EnergyStar)
- Modo de espera: < 0,5 W (típ.)
- Modo desligado: Zero watts com interruptor de consumo zero
- Classe energética: A+
- Indicador LED de energia: Funcionamento - branco, Modo de espera - branco (intermitente)
- Fonte de alimentação: Incorporado, 100-240 V CA, 50-60 Hz

Dimensões

- Produto com suporte (altura máx.): 546 x 541 x 206 mm
- Produto sem suporte (mm): 546 x 367 x 49 mm
- Embalagem em mm (LxAxP): 608 x 524 x 197 mm

Peso

- Produto com suporte (kg): 5,09 kg
- Produto sem suporte (kg): 3,50 kg
- Produto com embalagem (kg): 7,44 kg

Condições de funcionamento

- Limite de temperaturas (funcionamento): 0 °C a 40 °C °C
- Limite de temperaturas (armazenamento): -20 °C a 60 °C °C
- Humidade relativa: 20%-80 %
- Altitude: Em funcionamento: 3658 m; desligado: 12 192 m.
- MTBF (demonstrado): 70 000 horas (excluindo retroiluminação)

Sustentabilidade

- Ecologia e energia: EnergyStar 8.0, PowerSensor, EPEAT*, Certificação TCO, REEE, ROHS
- Embalagem em material reciclável: 100 %
- Plástico reciclado pós-consumo: 85%
- Substâncias específicas: Estrutura sem PVC/BFR, Sem mercúrio, Sem chumbo

Conformidade e normas

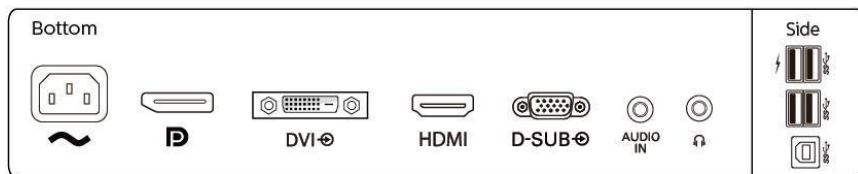
- Aprovações regulamentares: Marcação CE, FCC Classe B, SEMKO, cETLus, CU-EAC, TUV Ergo, TUV/GS, EPA, ICES-003, UCRANIANO, SASO, KUCAS, VCCI, RCM, CCC

Caixa

- Moldura frontal: Preto
- Cobertura traseira: Preto
- Pé: Preto
- Acabamento: Texturizado

Conteúdo da embalagem

- Monitor com suporte
- Cabos: Cabo D-Sub, cabo DVI-D, cabo HDMI, cabo DP, cabo de áudio, cabo de alimentação
- Documentação do utilizador



Data de publicação
2021-02-22

Versão: 4.0.1

12 NC: 8670 001 56963
EAN: 87 12581 75464 8

© 2021 Koninklijke Philips N.V.
Todos os direitos reservados.

Todas as especificações estão sujeitas a alterações sem aviso prévio. As marcas comerciais são propriedade de Koninklijke Philips N.V. ou dos respectivos detentores.

www.philips.com

* O logótipo de texto/marca comercial "IPS" e patentes relacionadas com estas tecnologias pertencem aos seus respetivos proprietários.

* Valor do tempo de resposta igual a SmartResponse

* Área NTSC com base no CIE1976

* Área sRGB com base no CIE1931

* Carregamento rápido em conformidade com a norma USB BC 1.2

* A classificação EPEAT é válida apenas nos locais onde a Philips regista o produto. Visite <https://www.epeat.net/> para consultar o estado do registo no seu país.

* O monitor pode diferir das imagens apresentadas.