

Philips
Televisores para hospitales

Studio de 24"
DVB-T2/T/C, HEVC

24HFL2849T



Deleita a tus huéspedes

con una elegancia absoluta

Muéstrales a tus huéspedes lo mucho que te importan con este asequible televisor para hostelería. Disfrutarás funciones específicas para hostelería, como una página de bienvenida corporativa, instalación a través de USB y bloqueo de menús y controles.

Excelente visualización y comodidad para los huéspedes

- Televisor LED para imágenes con un contraste increíble
- Bajo consumo de energía
- USB para reproducción multimedia

Avanzadas funciones de hotelería con garantía de futuro

- Acoja a sus huéspedes con una página de bienvenida personalizada
- Clonación USB de todos los ajustes para una instalación rápida
- Editor de canales sin conexión para editar la lista de canales en una computadora
- Lista combinada de canales analógicos y digitales
- Bloqueo del menú de instalación
- Evitar el uso no autorizado mediante bloqueo del control remoto
- Control de volumen avanzado para evitar molestar a los huéspedes
- Perfecto para centros penitenciarios

PHILIPS

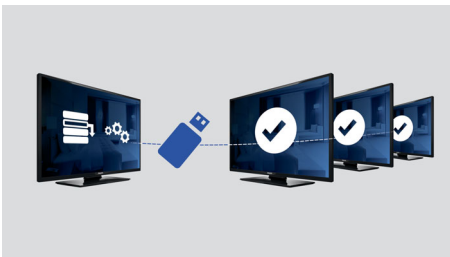
Destacados

Página de bienvenida



Cada vez que se enciende el televisor se muestra una página de bienvenida en la pantalla. La página de bienvenida puede indicar la marca y se puede personalizar fácilmente en el momento de la instalación mediante una imagen de bienvenida en formato .png.

Clonación USB



Ofrece la posibilidad de copiar fácilmente toda la configuración de programación de un televisor a otros televisores en menos de un minuto. Esta función garantiza uniformidad

entre televisores y reduce significativamente el tiempo y coste de la instalación.

PrisonMode

Para controlar las comunicaciones, los televisores de hostelería incluyen la función PrisonMode, un modo de seguridad avanzado que desactiva ciertos ajustes innecesarios, como teletexto, guías electrónicas de programación, subtítulos y puertos USB.

USB (fotos, música, video)



Comparte la diversión. Conecta tu Memory Stick USB, cámara digital, reproductor de MP3 u otro dispositivo multimedia al puerto USB del televisor para disfrutar de fotos, videos y música mediante el explorador de contenidos en pantalla fácil de usar.

Lista combinada de canales

Una lista integrada de canales digitales y analógicos que permite a los huéspedes alternar entre ellos sin problemas.

Control de volumen avanzado

Con el control de volumen avanzado puedes configurar el volumen de inicio del televisor y predefinir el intervalo de volumen en el que podrá funcionar, con lo que se impide que se ajuste demasiado alto y se evita molestar a los huéspedes de habitaciones contiguas.

Bloqueo mediante control remoto

Con la activación o desactivación del bloqueo mediante el control remoto, el administrador puede impedir el uso no autorizado del televisor mediante el control remoto, con lo que el propietario del hotel ahorra en gastos generales.

Bloqueo del menú de instalación

Impide el acceso no autorizado a los ajustes de configuración e instalación, lo que garantiza la máxima comodidad para el huésped y evita costos de reinstalación innecesarios.

Bajo consumo de energía

Los televisores Philips están diseñados para reducir el consumo de energía al máximo. Este diseño no sólo disminuye el impacto medioambiental, sino que también reduce los costes de funcionamiento.

Especificaciones

Imagen / pantalla

- Pantalla: TV LED HD
- Tamaño diagonal de pantalla: 24 pulgadas / 60 cm
- Relación de aspecto: 16:9
- Resolución de panel: 1366 x 768 p
- Brillo: 220 cd/m²
- Ángulo de visualización: 176° (H) / 176° (V)

Audio

- Potencia de salida de sonido: 5 (2 x 2,5) W
- Altavoces: 2,0, Activación inferior
- Funciones de audio: Ecualizador, Balance, AVL, Incredible Surround, Graves dinámicos

Diseño

- Color: Negro

Sintonizador/recepción/transmisión

- TV digital: DVB-T/T2/C, HEVC FHD (hasta 1080p/60)
- TV analógica: PAL, SECAM

Conectividad posterior

- Antena: IEC-75
- HDMI1: HDMI 1.4, ARC
- HDMI2: HDMI 1.4
- Salida de audio digital: Coaxial (SPDIF)
- SCART: CVBS, RGB, SVHS
- Entrada VGA: D-sub de 15 pines

Conectividad lateral

- Ranura de interfaz común: CI+ 1.3
- entrada AV: CVBS+I/D (cinch)
- Salida de audífonos: Miniconector
- USB1: USB 2.0

Optimizaciones de conectividad

- EasyLink (HDMI CEC): Reproducción con un solo botón, Modo de espera del sistema

Funciones

- Servicios digitales: Subtítulos, Teletexto, MHEG, Now&Next, 8d EPG
- Fácil de usar: Estilo de imagen, Estilo de sonido

Aplicaciones de hostelería

- Modo hotel: Bloqueo mediante control remoto, Bloqueo del menú, Bloqueo del menú de instalación, Límite del nivel de sonido (incl. HP)

- Prison Mode: Modo de seguridad alta, TXT/MHEG/USB/EPG/bloqueo subtítulos
- Tu marca: Logotipo de bienvenida
- Clonación y actualización de firmware: mediante USB, Clonación inicial al instante
- Control de encendido: Canal/Fuente, Estilo de imagen, Volumen (incl. HP)
- Temporizador: Temporizador, Alarma del despertador
- Canales: Lista combinada, Editor de canales sin conexión
- Control: Bloqueo de actualización automática de canal
- Control de potencia: Inicio rápido/ecológico
- Control remoto: Compatible con banda para el cable, Bloqueo de tapa de pila del control remoto
- Antirrobo: Seguro Kensington

Funciones para el sector del cuidado de la salud

- Control: Control remoto múltiple
- Comodidad: Salida de audífonos

Multimedia

- Conexiones multimedia: USB
- Reproducción de video compatible: Contenedores: AVI, MKV, Formatos: H.264/MPEG4 AVC, MPEG1, MPEG2, MPEG4, HEVC, TS
- Formatos de subtítulos compatibles: SRT, SSA, SUB, ASS, SMI, TXT
- Formatos de música compatibles: MP3, AAC, WAV, WMA (v2 hasta v9.2)
- Formatos de imagen compatibles: BMP, JPG, PNG
- Resolución de video compatible en USB: de hasta 1920 x 1080 píxeles a 30 Hz

Accesorios

- Incluidos: Control remoto 22AV1407A/12, 2 pilas AAA, Soporte de mesa, Folleto de garantía, Folleto legal y de seguridad
- Opcional: Control remoto de configuración 22AV9573A

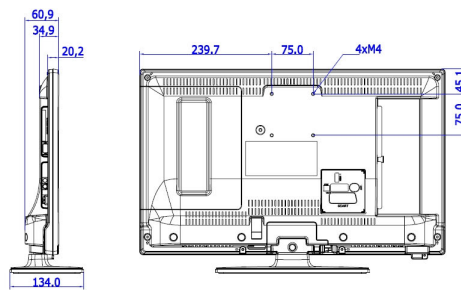
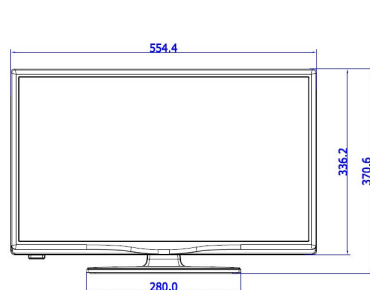
Energía

- Alimentación: CA 220-240 V, 50-60 Hz
- Clase de consumo energético: A+
- Alimentación de etiqueta energética de la UE: 19 W
- Consumo de energía anual: 27 kW h

- Consumo de energía en modo de espera: < 0,3 W
- Funciones de ahorro de energía: Modo ecológico
- Temperatura ambiente: 5° C a 45° C

Dimensiones

- Dimensiones del set (An x Al x Pr): 554 x 336 x 35/61 mm
- Dimensiones del aparato con soporte (An x Al x Pr): 554 x 371 x 134 mm
- Peso del producto: 3,3 kg
- Peso del producto (+ soporte): 3,5 kg
- Compatible con el montaje en pared VESA: M4, 75 x 75 mm



Fecha de publicación
2017-04-14

Versión: 1.0.1

12 NC: 8670 001 37965
EAN: 87 18863 00937 6

© 2017 Koninklijke Philips N.V.
Todos los derechos reservados.

Las especificaciones quedan sujetas a modificaciones sin previo aviso. Las marcas comerciales son propiedad de Koninklijke Philips N.V. o sus respectivos titulares.

www.philips.com

* La disponibilidad de funciones dependerá de la implementación elegida por el encargado de la integración.

* Consumo de energía típico en modo de encendido evaluado de acuerdo con el estándar IEC62087 Ed 2. El consumo de energía real dependerá del modo en que se use el televisor.

* Este televisor contiene plomo solo en algunas partes o componentes donde no existe una tecnología alternativa, de acuerdo con las cláusulas de exención de la Directiva RoHS.