

Philips
Televisor LED profesional

Studio de 24"

LED
DVB-T/C MPEG 2/4

24HFL2819D



Excelente relación calidad-precio con un diseño moderno

y tecnología LED para el ahorro de energía

Con este televisor LED de bajo consumo para hostelería, disfrutarás de una instalación eficaz a través de USB y funciones específicas para hostelería, como el bloqueo de menús y controles a distancia.

Avanzadas funciones de hostelería con garantía de futuro

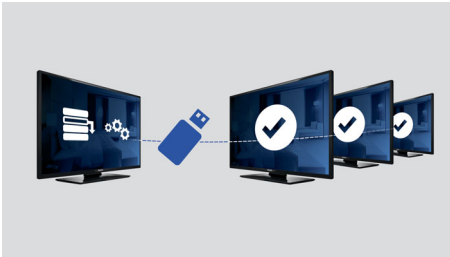
- Imágenes LED brillantes con bajo consumo de energía
- Clonación USB de todos los ajustes para una instalación rápida
- USB para reproducción multimedia
- Panel de conectividad integrado
- Bajo consumo de energía
- Limitación de volumen
- Bloqueo del menú de instalación
- Página de bienvenida en pantalla
- Bloqueo de controles laterales



PHILIPS

Destacados

Clonación USB



Ofrece la posibilidad de copiar fácilmente toda la configuración de programación de un televisor a otros televisores en menos de un minuto. Esta función garantiza uniformidad entre televisores y reduce significativamente el tiempo y coste de la instalación.

Limitación de volumen

Esta función permite predefinir el margen de volumen del televisor para que no se pueda subir el volumen excesivamente y molestar a los otros huéspedes.

Bloqueo del menú de instalación

Impide el acceso no autorizado a los ajustes de configuración e instalación, lo que garantiza la máxima comodidad para el huésped y evita costes de reprogramación innecesarios.

Bajo consumo de energía

Los televisores Philips están diseñados para reducir el consumo de energía al máximo. Este

diseño no sólo disminuye el impacto medioambiental, sino que también reduce los costes de funcionamiento.

Panel de conectividad integrado

Con el panel de conectividad integrado, los huéspedes pueden conectar fácilmente cualquier tipo de dispositivo al televisor sin tener que utilizar un panel de conectividad externo.

LED



La iluminación LED es la tecnología más avanzada en este televisor, que combina un atractivo diseño minimalista con una calidad de imagen increíble, así como también el menor consumo de energía de su categoría. Además, la tecnología de iluminación LED no contiene materiales perjudiciales para el medio ambiente. Con la retroiluminación LED podés disfrutar de un bajo consumo de energía, un alto grado de brillo, contraste y nitidez increíbles, y colores vibrantes.

USB (fotos, música, video)



Conecte su Memory Stick USB, cámara digital, reproductor de MP3 u otro dispositivo multimedia al puerto USB ubicado en la parte lateral del televisor para disfrutar de fotos, videos y música mediante el explorador de contenidos en pantalla fácil de usar.

Página de bienvenida



La pantalla muestra un saludo de bienvenida cada vez que se enciende el televisor



Especificaciones

Imagen / pantalla

- Pantalla: TV LED HD
- Tamaño diagonal de pantalla: 24 pulgadas / 61 cm
- Relación de aspecto: 16:9
- Resolución de panel: 1366 x 768 p
- Ángulo de visualización: 176° (H) / 176° (V)
- Mejoramiento de la imagen: Digital Crystal Clear, Perfect Motion Rate de 100 Hz
- Color del gabinete: Negro
- Brillo: 220 cd/m²

Resolución de pantalla soportada

- Entradas de la computadora: hasta 1920x1080 a 60 Hz
- Entradas de video: 24, 25, 30, 50, 60 Hz, hasta 1920x1080p

Sintonizador/recepción/transmisión

- TV digital: DVB-C MPEG2/MPEG4, DVB-T MPEG2/MPEG4
- Sistema de TV: PAL, SECAM
- Reproducción de video: PAL, SECAM, NTSC

Sonido

- Optimización del sonido: Nivelador automático de volumen, Increíble Surround, Control de graves y agudos, Sonido nítido

Altavoces

- Altavoces integrados: 2

Conectividad

- Número de conexiones de AV: 1
- Cantidad de puertos USB: 1
- Cantidad de conexiones HDMI: 1
- Cantidad de euroconectores (RGB/CVBS): 1
- Funciones HDMI: Audio Return Channel
- Conexiones laterales: Entrada I/D de audio, Entrada de CVBS, Salida para audífonos, USB 2.0
- Otras conexiones: Antena IEC75, Salida S/PDIF (coaxial), Entrada PC VGA, Interfaz Común Plus (CI+)

Comodidad

- Instalación simplificada: Sistema de sintonizador automático (ATS), Instalación automática de canales (ACI), Nombres de prog. autom., almacenamiento automático de canales, Clonación de la configuración del televisor mediante USB, Bloqueo del menú de instalación, Acceso a menú de seguridad
- Fácil de usar: Nivelador automático de volumen (AVL), Display en pantalla, Lista de programas, Control lateral, 1 lista de canales analógicos/digitales

- Comodidad: Funciones para huéspedes de hotel, Página de bienvenida (.png), Canal de encendido, Limitación de volumen, Temporizador
- Prison Mode: Sub-bloqueo Txt, MHEG, USB, EPG
- Teletexto: Teletexto inteligente para 1000 páginas
- Guía electrónica de programación: Guía electrónica de programación de 8 días, EPG actual y siguiente
- Ajustes del formato de pantalla: 4:3, 14:9, Zoom de 14:9, 16:9, Automático, Subtítulos, Cine
- Control remoto: 22AV1407A/12
- Firmware actualizable: Firmware actualizable a través de USB

Healthcare

- Control: Control remoto personalizado (4)
- Comodidad: Salida de audífonos

Aplicaciones multimedia

- Conexiones multimedia: USB
- Formatos de reproducción de video: H264/MPEG-4 AVC, MPEG-1, MPEG-2, MPEG-4, Contenedores: AVI, MKV, WMV9/VC1
- Formatos de reproducción de música: MP3, M4A, WMA (v2 hasta v9.2)
- Formatos de reproducción de imagen: JPEG, BMP, PNG

Energía

- Alimentación: CA 220-240 V, 50-60 Hz
- Alimentación de etiqueta energética de la UE: 25 W
- Clase de consumo energético: A
- Consumo de energía anual: 36 kWh
- Consumo de energía en modo de espera: < 0,3 W
- Temperatura ambiente: 5° C a 35° C
- Funciones de ahorro de energía: Modo ecológico, Silenciamiento de imagen (para radio)

Dimensiones

- Dimensiones del set (An x Al x Pr): 554 x 339 x 54/61 mm
- Dimensiones del aparato con soporte (An x Al x Pr): 554 x 370 x 134 mm
- Peso del producto: 3,8 kg
- Compatible con el montaje en pared VESA: 75 x 75 mm

Accesorios

- Accesorios incluidos: Control remoto, Baterías para control remoto, Soporte para mesa, Folleto de garantía, Folleto legal y de seguridad
- Accesorios opcionales: Ajustar el control remoto 22AV8573/00



Fecha de publicación
2016-09-05

Versión: 2.0.1

12 NC: 8670 001 20645
EAN: 87 18863 00161 5

© 2016 Koninklijke Philips N.V.
Todos los derechos reservados.

Las especificaciones quedan sujetas a modificaciones sin previo aviso. Las marcas comerciales son propiedad de Koninklijke Philips N.V. o sus respectivos titulares.

www.philips.com