



Philips  
Svängd LCD-skärm med  
Ultra Wide-Color

### E-line

24 (visningsyta om 59,9 cm)  
1920 x 1080 (Full HD)

248E9QHSB



## Enastående färg, ultimata inlevelse

Få äkta inlevelse med Philips välvda bildskärmar. Den välvda E line-bildskärmen på 24 tum ger en otroligt uppslukande upplevelse med enastående bildkvalitet i Full HD. Med Ultra Wide-Color får du en färgkvalitet som blåser liv i bilderna!

#### Välvd design inspirerad av världen runt omkring oss

- Svängd skärmdesign för en mer uppslukande upplevelse

#### Suverän bildkvalitet

- Ultra Wide-Color ger ett större urval färger för en mer levande bild
- VA-skärm ger imponerande bilder med breda synfältsvinklar
- 16:9 Full HD-skärm för skarpa, detaljerade bilder
- Smidigt spel med AMD FreeSync™-teknik

#### Funktioner framtagna för dig

- Smal bildskärm utan ramar
- Mindre trötta ögon med flickerfree-teknik
- LowBlue-läge för en produktivitet som är skonsam för ögonen
- HDMI garanterar universell digital anslutning

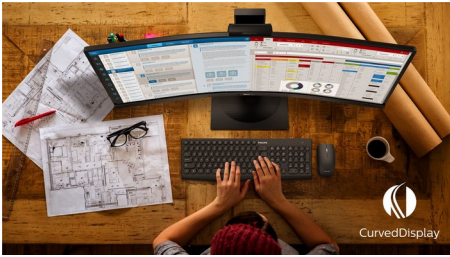
#### Grönare varje dag

- Miljövänliga material som uppfyller viktiga internationella standarder
- Låg strömförbrukning minskar elkostnaden

# PHILIPS

## Funktioner

### Svängd skärmdesign



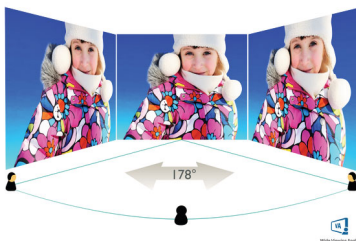
Skärmar för stationära datorer ger en personlig användarupplevelse, som passar en svängd design riktigt bra. Den svängda skärmen ger en behaglig men ändå diskret uppslukningseffekt, som fokuserar på dig vid ditt skrivbord.

### Ultra Wide-Color-teknik



Ultra Wide-Color-tekniken ger ett bredare spektrum av färger för en mer strålande bild. Ultra Wide-Colors bredare "color gamut" (färgomfång) ger mer verklighetstrogna gröna nyanser, livfulla röda nyanser och djupare blå nyanser. Gör medieunderhållning, bilder och till och med produktiviteten mer levande med uppfriskande färger från Ultra Wide-Color-tekniken.

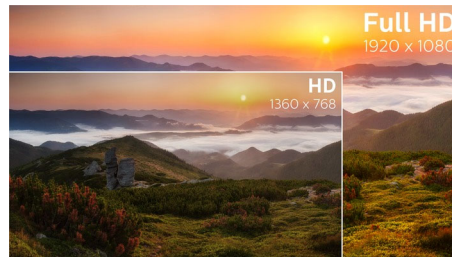
### VA-skärm



Philips VA LED-skärm har den avancerade tekniken Multi-domain Vertical Alignment, som ger superhög statiska kontrastförhållanden för extra levande och klar bild. Vanliga kontorsprogram hanteras

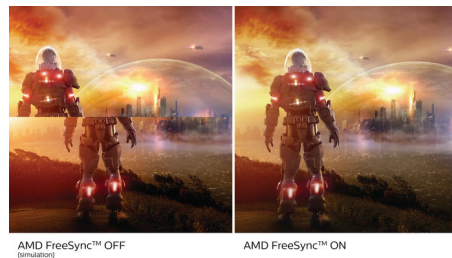
enkelt, men den är särskilt väl lämpad för foton, surfning på nätet, filmer, spel och krävande grafik. Den optimerade tekniken för pixelhantering ger en extra vid betraktningvinkel på 178/178 grader, vilket ger kristallklar bild.

### 16:9 Full HD-skärm



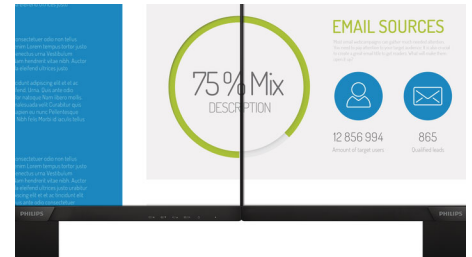
Bildkvalitet är viktigt. Vanliga skärmar har kvalitet, men du vill ha mer. Denna skärm har förbättrad Full HD-upplösning på 1920 x 1080 för skarpa detaljer, hög ljusstyrka, otrolig kontrast och realistiska färger som ger en verklighetstrogen bild.

### Ultrasmidigt spel



Spel ska inte vara ett val mellan till hackigt spelupplägg eller trasiga bildramar. Med Philips nya skärm behöver det inte vara. Få stabil, störningsfri prestanda i nästan alla bildhastigheter med AMD FreeSync™-teknik, mjuk snabb uppfrysning och ultrasnabb svarstid.

### UltraNarrow-infattning



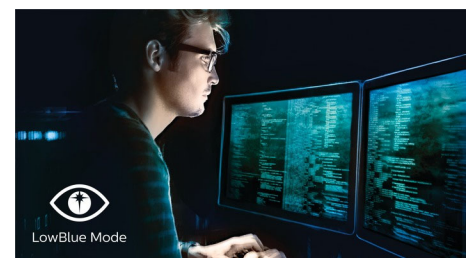
Philips nya skärmar har ultratunna infattningar som ger minimal distraktion och maximalt synfält. Särskilt bra för flerskrämsvisning och visning sida vid sida för exempelvis spelande, grafisk design och professionell användning, och den ultratunna infattningen ger dig en känsla av att använda en enda stor skärm.

### Flickerfree-teknik



Den metod som används för att reglera ljusstyrka i bakgrundsbelysta LED-skärmar gör att en del användare ser flimrar på skärmen, vilket är tröttsamt för ögonen. I Philips flickerfree-teknik används en ny lösning för att reglera ljusstyrkan, minska flimret och ge en behagligare upplevelse.

### LowBlue-läge



Studier har visat att precis som ultravioletter strålar kan skada ögonen kan kortvägigt blått ljus från LED-skärmar orsaka skada på ögonen och påverka synen med tiden. Philips LowBlue-läge har utvecklats för välbefinnandet och inställningen använder smart programvaruteknik för att minska andelen skadligt kortvägigt blått ljus.



# Specifikationer

## Bild/visning

- LCD-paneltyp: VA LCD-skärm
- AMD FreeSync™-teknik
- Bakgrundsbelysningstyp: W-LED-system
- Panelstorlek: 23,6 tum/59,9 cm
- Bildskärmsbeläggning: Antireflexskydd, 3H, dimmighet 25 %
- Effektiv visningsyta: 521,4 (H) x 293,3 (V) – vid 1 500 R kurvning\*
- Bildförhållande: 16:9
- Maximal upplösning: 1 920 x 1 080 vid 75 Hz\*
- Svarstid (medel): 4 ms (grå till grå)\*
- Bildpunktstäthet: 93 PPI
- Ljusstyrka: 250 cd/m<sup>2</sup>
- Kontrastförhållande (medel): 3000:1
- SmartContrast: 20 000 000:1
- Bildpunktavstånd: 0,272 x 0,272 mm
- Synfältsvinkel: 178° (H)/178° (V), vid C/R > 10
- Flimmerfri
- Bildförbättring: SmartImage-spel
- Färgomfång (normalt): NTSC 102 %\*, sRGB 121 %\*
- Antal färger: 16,7 M
- Avsökningfrekvens: 30–83 kHz (H)/50–76 Hz (V)
- sRGB
- LowBlue-läge

## Anslutningar

- Signalingång: VGA (analog), HDMI 1.4 x 1
- Synkingsång: Separat synkronisering, Synk på grönt
- Ljud (ingång/utgång): HDMI-ljudutgång

## Bekvämlighet

- Bekväm användning: Ström på/av, Meny, Ljusstyrka, Ingång, SmartImage-spel
- OSD-språk: Brasiliansk portugisiska, Tjeckiska, Nederländska, Engelska, Finnish, Franska, Tyska, Grekiska, Ungerska, Italienska, Japanska, Koreanska, Polera, Portugisiska, Ryska, kinesiska (förenklad), Spanska, Svenska, Traditionell kinesiska, Turkiska, Ukrainska
- Annan bekvämlighet: Kensington-lås, VESA-montering (100x100 mm)
- Plug & Play-kompatibel: DDC/CI, Mac OS X, sRGB, Windows 10/8.1/8/7

## Ställning

- Lutning: -5/20 grader

## Effekt

- Aktivt läge: 31,30 W (medel)
- Energiklass: F
- Standbyläge: < 0,5 W (medel)
- Av-läge: < 0,3 W (medel)
- Power LED-indikator: Användning - vit, Standbyläge - vit (blinkande)
- Strömförsörjning: Extern, 100–240 V AC, 50–60 Hz

## Mått

- Produkt med stativ (mm): 537 x 412 x 190 mm
- Produkt utan stativ (mm): 537 x 325 x 37 mm
- Förpackning i mm (B x H x D): 601 x 481 x 175 mm

## Vikt

- Produkt med stativ (kg): 3,07 kg
- Produkt utan stativ (kg): 2,80 kg
- Produkt med förpackning (kg): 4,87 kg

## Driftförhållanden

- Temperaturintervall (drift): 0 till 40 °C
- Temperaturintervall (förvaring): -20 till 60 °C
- Relativ luftfuktighet: 20–80 %
- Höjd: Drift: 3 658 m, icke-drift: 12 192 m
- MTBF: 50 000 tim (exklusive bakgrundsbelysning) timmar

## Hållbarhet

- Miljö och energi: RoHS, Kvicksilverfri, WEEE
- Återvinningsbart förpackningsmaterial: 100 %

## Uppfyllelse och standarder

- Myndighetsgodkännande: CE-märke, CU-EAC, TUV/ISO9241-307, CECP, CB, CEL

## Hölje

- Färg: svart / silver
- Yta: Blank

## Förpackningens innehåll:

- Skärm med stativ
- kablar: HDMI-kabel, strömssladd
- Användardokumentation



Publiceringsdatum  
2022-05-16

Version: 1.0.1

12 NC: 8670 001 58848  
EAN: 87 12581 75795 3

© 2022 Koninklijke Philips N.V.  
Med ensamrätt.

Specifikationerna kan ändras utan föregående meddelande. Alla varumärken tillhör Koninklijke Philips N.V. eller sina respektive ägare.

[www.philips.com](http://www.philips.com)

\* Radie på skärmens svängning i mm

\* Den högsta upplösningen fungerar endast för HDMI-ingång.

\* Svarstidsvärde lika med SmartResponse

\* NTSC-område baserat på CIE1976

\* sRGB-område baserat på CIE1931

\* 2020 Advanced Micro Devices, Inc. Med ensamrätt. AMD, AMD-logotypen, AMD FreeSync™ och kombinationer därav är varumärken som tillhör Advanced Micro Devices, Inc. Övriga produktnamn som används i den här publikationen är endast i identifieringssyfte och kan vara varumärken som tillhör sina respektive företag.

\* Monitorn kan skilja sig från funktionsbilder.