

Philips Moda
采用无边显示屏的 LCD
显示器

C 系列
24 (23.8 英寸 / 60.5 厘米对角线
尺寸)
1920 x 1080 (全高清)

248C6QJSW



借助全无框显示屏

无限扩展视觉界限

全新飞利浦 Moda 显示屏采用屡获殊荣的无边框设计，为您提供水晶般清晰的观看效果。四侧无边框显示屏让人感觉显示屏更大。FHD 宽视角显示屏可提供鲜艳的色彩和清晰的文本显示。

体验身临其境的多媒体

- MHL 技术，让您在大屏幕上欣赏手机内容
- DisplayPort 高带宽接口带来更佳音视频体验

性能卓越

- SmartImage 预设可轻松优化图像设置
- SmartContrast：可展现极其丰富的暗部细节
- IPS LED 宽视角技术，确保图像和颜色精确度
- 借助无闪烁技术减少眼部疲劳
- 16:9 全高清显示屏，显示图像清晰细腻

令人沉醉的设计

- 四侧无边框显示屏
- EasySelect 菜单切换键，快速访问屏幕菜单

PHILIPS

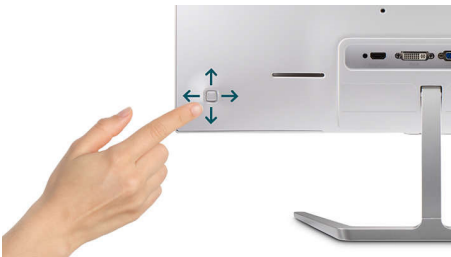
产品亮点

四侧无边框



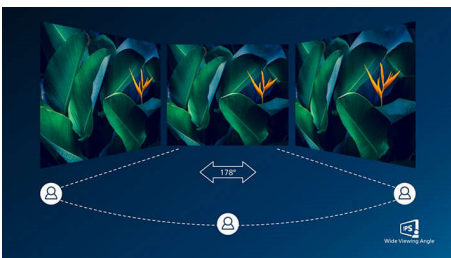
这款几乎无边框的显示屏采用 4 面窄边框设计, 外观简约, 为您提供广阔的观赏体验。提高您的工作效率, 让您专注于具有无缝视觉效果的生动图像。即使在枢轴模式下设置多个显示器, 也可在不受任何干扰的情况下为您呈现宽广视角。

EasySelect 菜单切换键



精心布置的 EasySelect 菜单切换键, 让您可在屏幕显示菜单中快速轻松地调整显示器设置。

IPS 技术



IPS 显示屏采用可带给您 178/178 度超宽视角的先进技术, 几乎可在任何角度观看显示屏。与标准 TN 面板不同, IPS 显示屏可带给您色彩艳丽、极为清晰的图像, 不仅适合观看照片、电影和网页浏览, 而且适合要求始终确保颜色精确度和恒定亮度的专业应用领域。

16:9 全高清显示屏



画质很关键。普通显示屏提供高质量画质, 但您期望获得更好的画质。该显示屏具有增强的全高清 1920 x 1080 分辨率。凭借全高清分辨率, 清澈的细节配以高亮度、令人难以置信的对比度和逼真的色彩, 眼前便会呈现出栩栩如生的画面。

无闪烁技术



由于在 LED 背光屏幕上控制亮度, 某些用户会在屏幕上看到闪烁, 这会导致眼部疲劳。飞利浦无闪烁技术应用新的解决方案来调节亮度, 同时消除闪烁, 带给您更舒适的观看体验。

SmartImage



SmartImage 是飞利浦独一无二的前沿技术, 它通过分析屏幕上显示的内容, 带给您优化的显示性能。此用户友好的界面允许您选择“办公软件”、“图片”、“电影”、“游戏”、“省电”等多种模式, 以适应使用中的应用程序。SmartImage 会根据您的选择动态优化对比度、色彩饱和度以及图

像和视频的清晰度, 以获得卓越的显示性能。“省电”模式选项主要为您提供节能能力。只需您轻按一下按钮, 一切功能立即实现!

SmartContrast



SmartContrast 是飞利浦推出的一项技术, 当观看暗色调的视频或玩暗色调的游戏时, 它会分析所显示的内容, 自动调节色彩并控制背光亮度, 从而实现对比度的动态增强, 展现优异的数字画面。选择“节能”模式时, 经过微调的对比度和背光可使日常办公应用程序呈现恰如其分的显示效果, 将功耗保持在较低水平。

MHL 技术



移动高清连接 (MHL) 是移动音频 / 视频接口, 可将手机和其它便携式设备直接连接至高清显示屏。只需通过可选 MHL 线缆, 将具有 MHL 功能的移动设备连接至这款飞利浦 MHL 大显示屏, 便可观看具有全数字音效的栩栩如生的高清视频。现在, 您不仅可以在大屏幕上享受手机游戏、照片、电影或其他应用程序, 同时还可为移动设备充电, 永远不会出现中途没电的情况。



规格

连接

- 信号输入: VGA (模拟), MHL-HDMI (数字, HDCP), DisplayPort x 1
- 同步输入: 单独同步, 同步时呈绿色
- 音频 (输入 / 输出): HDMI 音频输出

图片 / 显示

- 面板尺寸: 23.8 英寸 / 60.5 厘米
- 宽高比: 16:9
- LCD 面板类型: IPS 技术
- 背光类型: W-LED 系统
- 像素间距: 0.2745 x 0.2745 毫米
- 出色分辨率: 1920 x 1080, 60 赫兹
- 亮度: 250 cd/m²
- 显示屏色彩: 16.7 M
- 对比度 (标准): 1000:1
- SmartContrast: 20,000,000:1
- 响应时间 (标准): 5 毫秒 (灰阶) *
- 视角: 178° (水平) / 178° (垂直), @ C/R > 10
- 画面效果增强: SmartImage
- 有效显示区: 527.04 (水平) x 296.46 (垂直)
- 扫描频率: 30 - 83 千赫 (水平) / 56 - 75 赫兹 (垂直)
- sRGB
- MHL: 1920 x 1080p @ 30Hz
- 无闪烁

便利性

- 即插即用兼容性: DDC/CI, Mac OS X, sRGB, Windows 10 / 8.1 / 8 / 7
- 方便用户: 打开 / 关闭电源, 菜单, 4:3 / 宽屏, 输入, SmartImage
- OSD 语言: 巴西葡萄牙语, 捷克语, 荷兰语, 简体中文, 芬兰语, 法语, 德语, 希腊语, 匈牙利语, 意大利语, 日语, 韩语, 波兰语, 葡萄牙语, 俄语, 简体中文, 西班牙语, 瑞典语, 繁体中文, 土耳其语, 乌克兰语
- 其它便利性: Kensington 锁

底座

- 倾斜: -5/20 度

功率

- 电源: 外部, 100-240 伏交流, 50-60 赫兹
- 关闭模式: 0.3 瓦 (标准)
- 开启模式: 13.67 瓦 (标准) (能源之星 7.0 测试方法)
- 待机模式: 0.5 瓦 (标准)
- 电源 LED 指示灯: 工作 - 白色, 待机模式 - 白色 (闪烁)

尺寸

- 带支座的产品 (毫米): 540 x 419 x 202 毫米
- 包装 (宽 x 高 x 厚) (毫米): 602 x 492 x 244 毫米
- 不带支座的产品 (毫米): 540 x 312 x 46 毫米

重量

- 带包装的产品 (千克): 5.42 千克
- 带支座的产品 (千克): 3.58 千克
- 不带支座的产品 (千克): 2.91 千克

使用条件

- 海拔: 工作: +12,000 英尺 (3,658 米), 非工作: +40,000 英尺 (12,192 米)
- 温度范围 (工作): 0 至 40 ° C
- MTBF: 50000 小时 (不包括背光) 小时
- 相对湿度: 20%-80 %
- 温度范围 (存储): -20 至 60 ° C

可持续发展

- 环境和能源: 能源之星 7.0, RoHS, 不含汞
- 可回收包装材料: 100 %

合规性和标准

- 审批机构: BSMI, CE 标记, cETLus, FCC B 级, SASO, SEMKO, TUV/ISO9241-307, WEEE, 通过 TCO 认证, CCC

机壳

- 颜色: 白色
- 表面: 光面



发行日期 2024-05-07

版本: 3.0.1

EAN: 69 51613 91024 5

© 2024 Koninklijke Philips N.V.

保留所有权利。

规格如有更改, 恕不另行通知。所有商标是 Koninklijke Philips N.V. 或它们各自所有者的财产。

www.philips.com

* 这款飞利浦显示屏已经过 MHL 认证。但是, 如果无法连接 MHL 设备或设备无法正常工作, 请查阅 MHL 设备常见问题解答或联系供应商以获得指导。根据设备制造商的政策, 可能会要求您购买其品牌的专用线缆或适配器, 以使设备能够正常工作。

* 需要可选的 MHL 认证移动设备和 MHL 线缆。(不包括) 请向您的 MHL 设备供应商了解兼容性。

* ErP 的待机 / 关闭节能不适用于 MHL 充电功能。

* 有关 MHL 产品的完整列表, 请参阅 www.mhlconsortium.org

* “IPS” 字样 / 商标和相关技术专利均属于其各自的所有者。

* 响应时间值相当于 SmartResponse