



Philips
采用 SoftBlue 技术的液晶
显示器

E 系列
24 (23.6 英寸 / 59.9 厘米可视
尺寸)
全高清 (1920 x 1080)



246E6ESW

SoftBlue 舒视蓝护眼技术

为了您双眼的健康而研发

为您而设计：雅致的飞利浦 E 系列显示器配备 SoftBlue 技术，在播放绚丽多彩的图像的同时，可让眼睛放松。

居家更节能，环保每一天

- 符合国际标准的环保材料
- 无汞环保显示器
- 低功耗，节省电费

雅致的外观

- 雅致纤巧的设计，装点您的家居生活
- 富有现代感的触摸控件使设计更具特色
- 出众的抛光表面，提升您的家装品位

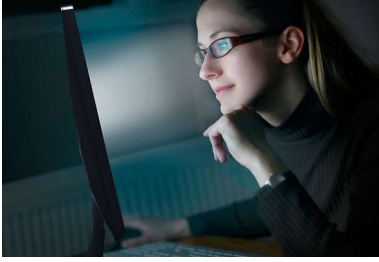
出众的画质

- SmartControl Lite：可快速轻松地调谐显示器
- SmartImage Lite 可轻松优化图像设置
- SmartContrast 深黑色层次细节
- 16:9 全高清显示屏，显示图像清晰细腻
- IPS-ADS 宽视角技术，确保图像和颜色精确度
- SoftBlue 舒视蓝护眼技术，呵护双眼，还原真实色彩

PHILIPS

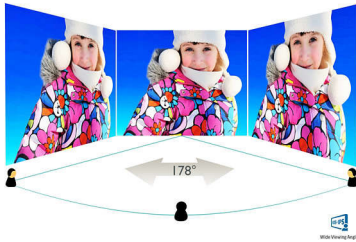
产品亮点

SoftBlue 舒视蓝护眼技术



SoftBlue LED 技术采用一种智能技术, 可减少有害短波长蓝光, 而不会影响显示屏的色彩或图像。SoftBlue LED 技术经过国际测试机构 TUV Rheinland 的认证, 可减少有害蓝光。

IPS-ADS 技术



IPS-ADS 显示屏采用可带给您 178/178 度超宽视角的先进技术, 几乎可在任何角度观看显示屏。与标准 TN 面板不同, IPS-ADS 显示屏可带给您色彩艳丽、极为清晰的图像, 不仅适合欣赏照片、观看电影和浏览网页, 而且适合要求始终确保色彩精确度和亮度一致性的专业应用领域。

16:9 全高清显示屏



全高清屏幕具有 1920 x 1080 的分辨率。这是目前体现优秀画面质量的高清信号源的

最高分辨率。它支持来自所有信号源的 1080p 信号, 包括最新的蓝光技术和先进的高清游戏控制台, 为未来做好了充分的准备。全面升级的信号处理功能可支持更高的信号质量和分辨率。它可生成具有出色的亮度和超凡的色彩的靓丽无闪烁的逐行扫描图像。

SmartImage Lite

SmartImage Lite 是飞利浦的一项先进技术, 能够对屏幕上显示的内容作出分析。基于您选择的情况, SmartImage Lite 能够动态增强图像和视频的对比度、色彩饱和度和清晰度。只需按下一个按钮, 就可实时获得理想显示效果。

SmartControl Lite

SmartControl Lite 是基于 GUI 显示器控制软件的下一代 3D 代表。它允许用户通过鼠标精细调谐大多数显示器参数, 包括颜色、亮度、屏幕校准、多媒体、ID 管理等等。

SmartContrast



SmartContrast 是飞利浦推出的一项技术, 当观看暗色调的视频或玩暗色调的游戏时, 它会分析所显示的内容, 自动调节色彩并控制背光亮度, 从而实现对比度的动态增强, 展现优异的数字画面。选择“节能”模式时, 经过微调的对比度和背光可使日常办公应用程序呈现恰如其分的显示效果, 将功耗保持在较低水平。

纤巧设计

雅致纤巧的设计, 装点您的家居生活

富有现代感的触摸控件



触摸控件是智能的触敏式图标, 是凸出式按钮的完美替代, 让用户可以根据需要轻松调整显示器。通过轻触轻松操作, 触摸控制功能为显示器带来一种前所未有的现代感。

低功耗

低功耗, 节省电费

不含汞

飞利浦显示器采用 LED 背光照明且不含汞物质, 汞是毒性最强的自然物质之一, 可严重危害人体和动物健康。该产品还可减少显示器对环境的影响, 环保属性贯穿从制造到废弃的整个产品生命周期。

环保材料

飞利浦致力于在整个显示器系列中采用可持续的环保材料。所有主体塑料部件、金属外壳部件和包装材料都采用可全面回收利用的材料。在某些特定型号中, 我们采用高达 65% 的消费后可回收塑料。我们严格遵循 RoHS 标准, 以确保大幅度降低或消除有害物质, 例如铅。带 CCFL 背光源的显示器中的汞含量已显著降低, 而带 LED 背光源的显示器中的汞含量已完全消除。请访问飞利浦 <http://www.asimpleswitch.com/global/> 了解更多信息。

高品质抛光表面

出众的抛光表面, 提升您的家装品位



规格

连接

- 信号输入: VGA (模拟), DVI-D (数字, HDCP)
- 同步输入: 单独同步, 同步时呈绿色

图片 / 显示

- 面板尺寸: 23.6 英寸 / 59.9 厘米
- 宽高比: 16:9
- LCD 面板类型: IPS-ADS LCD
- 背光类型: W-LED 系统
- 像素间距: 0.2715 x 0.2715 毫米
- 出色分辨率: 1920 x 1080, 60 赫兹
- 亮度: 250 cd/m²
- 显示屏色彩: 16.7 M
- 对比度 (标准): 1000:1
- SmartContrast: 20,000,000:1
- 响应时间 (标准): 14 毫秒
- 视角: 178° (水平) / 178° (垂直), @ C/R > 10
- 画面效果增强: SmartImage Lite
- 有效显示区: 521.28 (横向) x 293.22 (纵向)
- 扫描频率: 30 - 83 千赫 (水平) / 56 - 75 赫兹 (垂直)
- sRGB
- SmartResponse (标准): 5 毫秒 (灰阶响应时间)
- SoftBlue

便利性

- 即插即用兼容性: DDC/CI, Mac OS X, sRGB, Windows 7, Windows 8
- 方便用户: 打开 / 关闭电源, 菜单, 4:3 / 宽屏, 输入, SmartImage lite
- OSD 语言: 巴西葡萄牙语, 捷克语, 荷兰语, 简体中文, 芬兰语, 法语, 德语, 希腊语, 匈牙利语, 意大利语, 日语, 韩语, 波兰语, 葡萄牙语, 俄语, 简体中文, 西班牙语, 瑞典语, 繁体中文, 土耳其语, 乌克兰语
- 其它便利性: Kensington 锁

底座

- 倾斜: -5/20 度

功率

- 电源: 外部, 100-240 伏交流, 50-60 赫兹
- 关闭模式: 0.3 瓦 (标准)
- 开启模式: 14.74 瓦 (标准) (能源之星 6.0 测试方法)
- 待机模式: 0.5 瓦 (标准)
- 电源 LED 指示灯: 工作 - 白色, 待机模式 - 白色 (闪烁)

尺寸

- 带支座的产品 (毫米): 561 x 429 x 194 毫米
- 包装 (宽 x 高 x 厚) (毫米): 621 x 508 x 113 毫米
- 不带支座的产品 (毫米): 561 x 347 x 42 毫米

重量

- 带包装的产品 (千克): 4.67 千克
- 带支座的产品 (千克): 3.28 千克
- 不带支座的产品 (千克): 2.74 千克

使用条件

- 海拔: 工作: +12,000 英尺 (3,658 米), 非工作: +40,000 英尺 (12,192 米)
- 温度范围 (工作): 0° C 至 40° C ° C
- MTBF: 30,000 小时
- 相对湿度: 20%-80 %
- 温度范围 (存储): -20° C 至 60° C ° C

可持续发展

- 环境和能源: 能源之星 6.0, RoHS, 不含汞
- 可回收包装材料: 100 %

合规性和标准

- 审批机构: CCC, CSC, CEL, WEEE

机壳

- 颜色: 白色
- 表面: 光面



发行日期 2024-04-27

版本: 6.0.1

EAN: 69 51613 90645 3

© 2024 Koninklijke Philips N.V.
保留所有权利。

规格如有更改, 恕不另行通知。所有商标是 Koninklijke Philips N.V. 或它们各自所有者的财产。

www.philips.com

* 智能响应时间是 GtG 或 GtG (BW) 测试的最佳值。