

フィリップス  
USB-C 搭載液晶モニ  
ター

S Line

24 (23.8 インチ / 60.5 cm 対  
角)  
1920 x 1080 (フル HD)

243S9A



## USB-C ドッキングモニターで シンプルな接続を実現

フィリップスの USB-C ドッキング S Line モニターなら煩雑なケーブル接続を解消できます。1本の USB-C ケーブルで、フル HD 画像の表示とノート PC の充電を同時に行うことができます。また、ちらつき防止、ローブルーモード、EasyRead モードなど、目にやさしい機能も備わっています。

### ケーブル 1 本で USB-C 接続

- 1本の USB-C ケーブルでノート PC を接続
- モニターから対応ノート PC への電源供給と充電
- USB 3.2 高速データ転送

### 優れたパフォーマンス

- IPS LED ワイド表示テクノロジーで画像と色を正確に表現
- 細部までくっきり再現する 16:9 フル HD ディスプレイ
- 画像設定の最適化が簡単な SmartImage

### 快適な視聴のための設計

- 目の疲れを軽減するちらつき防止テクノロジー
- 目に優しいローブルーモード
- 活字を読むのに最適な EasyRead モード

### 作業方法に合わせて使える機能

- HDMI による汎用的なデジタル接続

**PHILIPS**

# 特長

## USB-C 接続

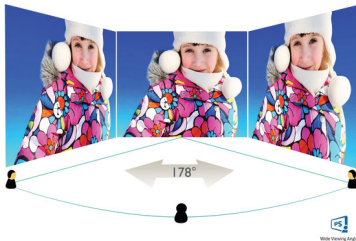


このフィリップスディスプレイには、電源供給可能な USB type-C コネクタが付いています。インテリジェントで柔軟性に優れた電源管理によって、対応デバイスへ直接電源供給が可能です。スリムで裏表の区別のない USB-C コネクタが、1本のケーブルで簡単な接続を実現します。デバイスに電源供給や充電をしながら、高解像度ビデオの視聴や超高速データ転送もできます。

## ノート PC への電源供給と充電

このモニターは、USB 電源供給規格 (USB Power Delivery) に準拠した USB-C コネクタを内蔵しています。高度で柔軟性に優れた電源管理によって、USB-C ケーブル 1 本で、モニターから対応\* ノート PC に直接電源供給と充電が可能です。

## IPS テクノロジー



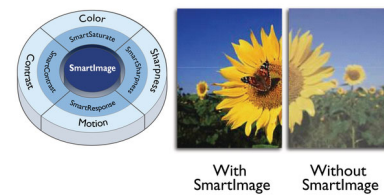
IPS ディスプレイは、178/178 度の超広視野角を実現する先進テクノロジーを採用し、ほぼどの角度からでもディスプレイを見ることができます。IPS ディスプレイは、標準的な TN パネルと異なり、画像を鮮やかな色彩でくっきりと表示します。このため、写真、映画、ウェブブラウズだけでなく、色の正確性や一貫した明るさを常に求める専門用途にも最適です。

## 16:9 フル HD ディスプレイ



画質は重要です。従来のディスプレイも高品質を提供していますが、期待されているのはそれ以上のものです。このディスプレイは、高性能フル HD 解像度 (1920 x 1080) を備えています。細部までくっきり再現するフル HD に、高輝度で驚異のコントラストにリアルなカラーを組み合わせ、現実さながらの画像が期待できます。

## SmartImage



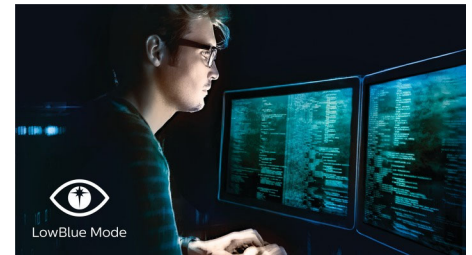
SmartImage は、画面に表示されるコンテンツを分析してディスプレイのパフォーマンスを最適化するフィリップス独自の最先端テクノロジーです。使いやすいインターフェイスでは、オフィス、写真、映画、ゲーム、エコノミーなど、用途に合わせて各種モードを選択できます。コントラスト、彩度、鮮明度が選択内容に応じて動的に最適化され、究極的なディスプレイパフォーマンスを実現します。エコノミーモードを選択すると、電力消費量が大きく削減されます。すべてがボタンを 1 つ押すだけでリアルタイムに実行されます。

## ちらつき防止テクノロジー



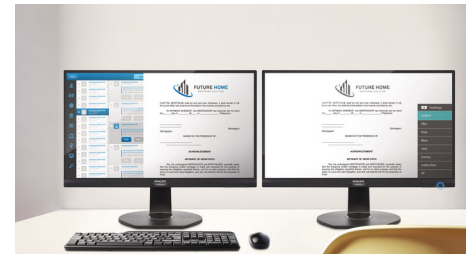
LED バックライトスクリーンでは、明るさのコントロール方法により、目の疲れの原因となるちらつきが発生する場合があります。フィリップスのちらつき防止テクノロジーは、まったく新しい方法によって明るさを調整して、ちらつきを軽減することで、快適な視聴を可能にします。

## ローブルーモード



臨床研究では、紫外線が目にも悪影響を与えるのと同じように、LED ディスプレイから発せられる短波長ブルーライトもまた、目にも悪影響を与え、経時的に視力にも影響することが証明されています。目の健康を考えて開発されたフィリップスのローブルーモード設定では、スマートソフトウェアテクノロジーによって有害な短波長ブルーライトをカットします。

## EasyRead モード



活字を読むのに最適な EasyRead モード



# 仕様

## 画像／表示

- 液晶パネルの種類: IPS テクノロジー
- バックライトの種類: W-LED システム
- パネルサイズ: 23.8 インチ / 60.5 cm
- ディスプレイ画面コーティング: アンチグレア、3H、ヘイズ 25%
- 有効表示領域: 527 (横) x 296.5 (縦)
- 縦横比: 16:9
- 最大解像度: 1920 x 1080 @ 75 Hz\*
- ピクセル密度: 93 PPI
- 応答時間 (標準値): 4 ミリ秒 (GTG) \*
- 明るさ: 250 cd/m<sup>2</sup>
- コントラスト比 (標準値): 1000:1
- SmartContrast: 50,000,000:1
- ピクセルピッチ: 0.2745 x 0.2745 mm
- 表示角度: 178° (横) / 178° (縦), C / R > 10 の場合
- 画像拡張: SmartImage
- 表示色数: 約 1677 万色
- 色域 (標準値): NTSC 90%\*, sRGB 104%\*
- スキャン周波数: 30 ~ 85 kHz (横) / 48 ~ 75 Hz (縦)
- sRGB: 有
- Flicker-Free: 有
- ローブルーモード: 有
- EasyRead: 有
- Adaptive sync: 有

## アプリ対応

- 信号入力: DisplayPort 1.2 x 1, HDMI 1.4 x 1, USB-C 3.2 Gen 1 x 1 (アップストリーム、最大 65W の電源供給に対応)
- HDCP: HDCP 1.4 (DP / HDMI / USB-C)
- USB: : USB-C 3.2 Gen 1 x 1 (アップストリーム)、USB 3.2 x 4 (ダウンストリーム、急速充電 B.C 1.2)
- オーディオ (入/出): PC オーディオ入力、オーディオ出力
- 同期入力: 個別の同期

## USB

- USB-C: 裏表の区別のないリバーシブルプラグコネクタ
- 超高速: データおよびビデオ転送
- DP: Display Port Alt モード対応
- 電源供給: USB PD バージョン 3.0
- USB-C 最大電源供給: 最大 65W (5V/3A、9V/3A、10V/3A、12V/3A、15V/3A、20V/3.25A)

## 利便性

- 内蔵スピーカー: 2 W x 2
- ユーザーの利便性: SmartImage, 入力, 明るさ, メニュー, 電源オン/オフ
- 制御ソフトウェア: SmartControl
- OSD 言語: ポルトガル語 (ブラジル), チェコ語, オランダ語, 英語, フィンランド語, フランス語, ドイツ語, ギリシャ語, ハンガリー語, イタリア語, 日本語, 韓国語, ポーランド語, ポルトガル語, ロシア語, 簡体字中国語, スベ

- イン語, スウェーデン語, 繁体字中国語, トルコ語, ウクライナ語
- その他の特長: Kensington ロック, VESA 取り付け金具 (100 x 100 mm)
- プラグアンドプレイ対応: DDC / CI, Mac OS X, sRGB, Windows 10 / 8.1 / 8 / 7

## スタンド

- 傾斜: -5 ~ 25 度

## 電源

- ECO モード: 12.6 W (typ.)
- 通常動作時: 13.5 W (typ.) (EnergyStar テスト方式)
- スタンバイモード: 0.3 W
- オフモード: 0.3 W
- 電源 LED 表示: 稼働 - ホワイト, スタンバイモード - ホワイト (点滅)
- 電源: 内蔵, 100 ~ 240VAC, 50 ~ 60Hz

## 質量／寸法

- スタンド付き製品 (最大高さ): 541 x 455 x 226 mm
- スタンド未使用時 (mm): 541 x 332 x 63 mm
- 梱包, mm (幅 x 高さ x 奥行き): 600 x 500 x 163 mm

## 重量

- スタンド使用時 (kg): 4.42 kg
- スタンド未使用時 (kg): 3.72 kg
- 梱包 (kg): 6.90 kg

## 動作条件

- 動作温度範囲: 0 ~ 40° C °C
- 保管温度範囲: -20 ~ 60° C °C
- 相対湿度: 20 ~ 80% %
- 高度: 動作時: 12,000 フィート (3,658 m)、非動作時: 40,000 フィート (12,192 m)
- MTBF (実証済み): 70,000 時間 (バックライト不使用)

## 耐久性

- 環境およびエネルギー: EnergyStar 8.0, EPEAT\*, TCO 認定, RoHS
- リサイクル可能な梱包素材: 100 %
- 再生プラスチック: 85%
- 特定の物質: PVC / BFR フリーのハウジング, 水銀フリー

## 適合性および規格

- 規制認可: CB, EPA, FCC Class B, ICES-003, CE マーク, SEMKO, VCCI, PSE

## キャビネット

- フロントベゼル: ブラック
- リアカバー: ブラック
- 脚部: ブラック
- 仕上げ: 独特の質感



発行日 2021-06-29

バージョン: 3.1.2

12 NC: 8670 001 67899  
UPC: 6 09585 25333 9© 2021 Koninklijke Philips N.V.  
All rights reserved.

仕様は、事前に通知することなく変更されることがあります。商標は Koninklijke Philips N.V. または各所有者に帰属します。

www.philips.com

\*「IPS」のマーク／商標およびテクノロジーの関連特許は、各所有者に所属します。

\*最大解像度は、HDMI、DP、または USB-C 入力のいずれかで有効です。

\*応答時間値は SmartResponse に相当

\*NTSC 領域 (CIE1976)

\*sRGB 領域 (CIE 1931)

\*インターネットを介したアクティビティ (画面シェア、ビデオやオーディオのオンラインストリーミングなど) は、ネットワークパフォーマンスに影響を及ぼします。お使いのハードウェア、ネットワーク帯域幅、ネットワークパフォーマンスによって、オーディオやビデオの全体的な品質が決まります。

\*USB-C の電源供給および充電機能については、お使いのノート PC / デバイスが USB-C 標準の電源供給仕様に対応している必要があります。詳細は、ノート PC のユーザーマニュアルを参照してください。メーカーまでお問い合わせください。

\*USB-C ビデオ転送には、お使いのノート PC またはデバイスで USB-C DP Alt モードへの対応が必要

\*EPEAT レーティングは、フィリップスが製品を登録している国でのみ有効です。お住まいの国における登録状況については、<https://www.epeat.net/> でご確認ください。

\*実際のモニターは図と異なる場合があります。