

フィリップス
SoftBlue テクノロジー搭載
液晶モニター

S Line

24 (23.8 インチ / 60.5 cm 対角)
1920 x 1080 (フル HD)

243S7EHMB



ビジネス効率を高める

信頼性の高い必要不可欠な機能

SoftBlue テクノロジーを搭載したワイドビュー IPS ディスプレイの S Line モニターは、目にやさしく、ビジネス効率を高めます。高さ調整可能なフレームレスディスプレイにより、複数のモニターを配列して拡大表示することができます。

卓越したパフォーマンス

- フルカラーと広角視野を実現する IPS テクノロジー
- 細部までくっきり再現する 16:9 フル HD ディスプレイ
- 縁が狭く、シームレスな外観
- 画像設定の最適化が簡単な SmartImage

快適な視聴のための設計

- 目にやさしく鮮やかな色を実現する SoftBlue テクノロジー
- 活字を読むのに最適な EasyRead モード
- 目に優しいローブルーモード
- 目の疲れを軽減するちらつき防止テクノロジー
- 人に優しく人間工学的な調整を可能にする SmartErgoBase
- ベゼルからテーブルまでの高さを低くして読みやすさを向上

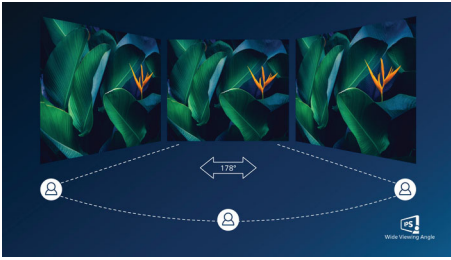
作業方法に合わせて使える機能

- HDMI による汎用的なデジタル接続
- マルチメディア用内蔵ステレオスピーカー

PHILIPS

特長

IPS テクノロジー



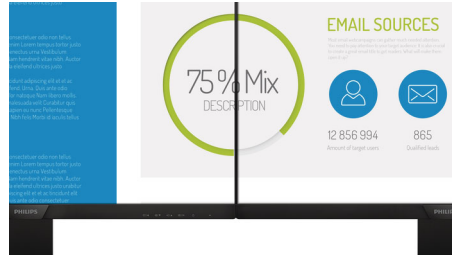
IPS ディスプレイは、178/178 度の超広視野角を実現する先進テクノロジーを採用し、ほとどの角度からでもディスプレイを見ることができるうえ、90 度のピボットモードにも対応しています。IPS ディスプレイは、標準的な TN パネルと異なり、画像を鮮やかな色彩でくっきりと表示します。このため、写真、映画、ウェブの閲覧だけでなく、色の正確性や一貫した明るさを常に求める専門用途にも最適です。

16:9 フル HD ディスプレイ



画質は重要です。従来のディスプレイも高品質を提供していますが、期待されているのはそれ以上のものです。このディスプレイは、高性能フル HD 解像度 (1920 x 1080) を備えています。細部までくっきり再現するフル HD に、高輝度で驚異のコントラストにリアルなカラーを組み合わせ、現実さながらの画像が期待できます。

極限まで狭くした縁



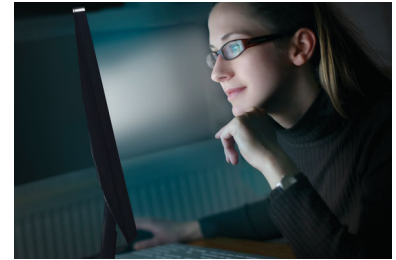
フィリップスの新型ディスプレイは、縁を極限まで狭くすることにより視界を邪魔する面積を最小限にして、表示サイズの最大化を可能にしています。ゲーム、グラフィックデザイン、プロフェッショナルアプリケーションなど、マルチディスプレイやタイリングのセットアップに特に適しており、1つの大型ディスプレイの感覚で使用できます。

SmartImage



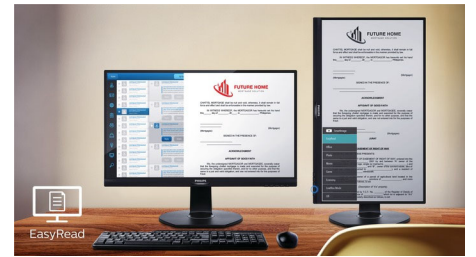
SmartImage は、画面に表示されるコンテンツを分析してディスプレイのパフォーマンスを最適化するフィリップス独自の最先端テクノロジーです。使いやすいインターフェイスでは、オフィス、写真、映画、ゲーム、エコノミーなど、用途に合わせて各種モードを選択できます。コントラスト、彩度、鮮明度が選択内容に応じて動的に最適化され、究極的なディスプレイパフォーマンスを実現します。エコノミーモードを選択すると、電力消費量が大きく削減されます。すべてがボタンを1つ押すだけでリアルタイムに実行されます。

SoftBlue テクノロジー



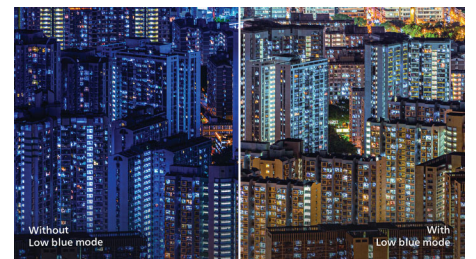
SoftBlue LED テクノロジーは、ディスプレイに表示される色や画像に影響を与えずに、有害な短波ブルーライトを低減できるスマートテクノロジーを採用しています。SoftBlue LED テクノロジーが有害なブルーライトを低減することは、試験業界における国際的なトップ企業の TUV Rheinland によって認証されています。

EasyRead モード



活字を読むのに最適な EasyRead モード

ローブルーモード



臨床研究では、紫外線が目にも悪影響を与えるのと同じように、LED ディスプレイから発せられる短波長ブルーライトもまた、目にも悪影響を与え、経時的に視力にも影響することが証明されています。目の健康を考えて開発されたフィリップスのローブルーモード設定では、スマートソフトウェアテクノロジーによって有害な短波長ブルーライトをカットします。



Wide Viewing Angle



Ultra Narrow Bezel



SmartImage™



SoftBlue Technology



EasyRead



LowBlue Mode



Flicker-free



SmartErgo Base



Built-in Speaker

仕様

画像／表示

- 液晶パネルの種類: IPS テクノロジー
- バックライトの種類: W-LED システム
- パネルサイズ: 23.8 インチ / 60.5 cm
- 有効表示領域: 527 (横) x 296.5 (縦)
- 縦横比: 16:9
- 最適解像度: 1920 x 1080 (60Hz の場合)
- 応答時間 (標準値): 5 ミリ秒 (GTG) *
- ピクセル密度: 93 PPI
- 明るさ: 250 cd/m²
- コントラスト比 (標準値): 1,000:1
- SmartContrast: 20,000,000:1
- ピクセルピッチ: 0.275 x 0.275 mm
- 表示角度: 178° (横) / 178° (縦), C/R > 10 の場合
- 画像拡張: SmartImage
- 表示色数: 約 1677 万色
- スキャン周波数: 30 ~ 83kHz (横) / 56 ~ 76Hz (縦)
- SoftBlue: 有
- Flicker-Free: 有
- sRGB: 有
- ローブルーモード: 有
- EasyRead: 有

コネクティビティ

- 信号入力: VGA (アナログ), HDMI 1.4
- 同期入力: 個別の同期, グリーンで同期
- オーディオ (入/出): PC オーディオ入力, ヘッドホン出力

利便性

- 内蔵スピーカー: 2 W x 2
- ユーザーの利便性: SmartImage, 入力, 音量, メニュー, 電源オン/オフ
- 制御ソフトウェア: SmartControl
- OSD 言語: ポルトガル語 (ブラジル), チェコ語, オランダ語, 英語, フィンランド語, フランス語, ドイツ語, ギリシャ語, ハンガリー語, イタリア語, 日本語, 韓国語, ポーランド語, ポルトガル語, ロシア語, 簡体字中国語, スペイン語, スウェーデン語, 繁体字中国語, トルコ語, ウクライナ語
- その他の特長: Kensington ロック, VESA 取り付け金具 (100 x 100 mm)
- プラグアンドプレイ対応: DDC / CI, Mac OS X, sRGB, Windows 10 / 8.1 / 8 / 7

スタンド

- 高さ調整: 130 mm
- ピボット: 90 度

- 回転機構付き: -175 / +175 度
- 傾斜: -5/25 度

電源

- ECO モード: 11 W (typ.)
- 通常動作時: 12.84 W (typ.) (EnergyStar テスト方式)
- スタンバイモード: 0.5 W 未満 (typ.)
- オフモード: 0.3 W 未満 (typ.)
- 電源 LED 表示: 稼働 - ホワイト, スタンバイモード - ホワイト (点滅)
- 電源: 100 ~ 240VAC, 50 ~ 60Hz, 内蔵

質量／寸法

- スタンド使用時 (mm): 540 x 483 x 202 mm
- スタンド未使用時 (mm): 540 x 325 x 45 mm
- 梱包, mm (幅 x 高さ x 奥行き): 602 x 457 x 199 mm

重量

- スタンド使用時 (kg): 5.00 kg
- スタンド未使用時 (kg): 3.10 kg
- 梱包 (kg): 7.29 kg

動作条件

- 動作温度範囲: 0 ~ 40 °C °C
- 保管温度範囲: -20 ~ 60 °C °C
- 相対湿度: 20 ~ 80% %
- 高度: 動作時: 12,000 フィート (3,658 m), 非動作時: 40,000 フィート (12,192 m)
- MTBF (実証済み): 70,000 時間 (バックライト不使用)

耐久性

- 環境およびエネルギー: EnergyStar 8.0, EPEAT*, TCO 認定, RoHS
- リサイクル可能な梱包素材: 100 %
- 特定の物質: PVC / BFR フリーのハウジング, 水銀フリー

適合性および規格

- 規制認可: CE マーク, FCC Class B, SEMKO, cETLus, CU-EAC, ICES-003, TUV/ISO9241-307, CECP, TUV 認証 - ブルーライト低減, CB, VCCI

キャビネット

- フロントベゼル: ブラック
- リアカバー: ブラック
- 脚部: ブラック
- 仕上げ: 独特の質感



Philips Japan, Ltd.

発行日 2023-01-04

バージョン: 1.0.1

12 NC: 8670 001 88847
UPC: 6 09585 25629 3

© 2023 Philips Japan, Ltd.
All rights reserved.

仕様は、事前に通知することなく変更されることがあります。記載されている製品名などの固有名称は、Koninklijke Philips N.V. またはその他の会社

www.philips.com

*「IPS」のマーク／商標およびテクノロジーの関連特許は、各所有者に所属します。
* 応答時間値は SmartResponse に相当
* EPEAT レーティングは、フィリップスが製品を登録している国でのみ有効です。お住まいの国における登録状況については、<https://www.epeat.net/> でご確認ください。