

Philips
Οθόνη LCD με USB-C

B Line

24 (23,8" / 60,5 εκ. διαγ.)
1920 x 1080 (Full HD)

243B1



Απλοποιήστε τις συνδέσεις σας με την οθόνη με συνδεσιμότητα USB-C

Η οθόνη της Philips με υποδοχή USB-C σας απαλλάσσει από την ακαταστασία των καλωδίων. Απολαύστε εικόνα FHD και επαναφορτίστε τον φορητό υπολογιστή σας, όλα ταυτόχρονα με ένα μόνο καλώδιο USB-C. Λειτουργίες όπως η αλυσιδωτή σύνδεση για ρύθμιση πολλών οθονών και το πρότυπο Άνεσης των ματιών με πιστοποίηση TÜV παρέχουν ξεκούραστη προβολή για τα μάτια σας

Σύνδεση με ένα καλώδιο USB-C

- Συνδέστε το notebook με ένα καλώδιο USB-C
- Τροφοδοτήστε με ρεύμα και επαναφορτίστε το συμβατό notebook από την οθόνη
- Μεταφορά δεδομένων με υψηλή ταχύτητα μέσω USB 3.2

Σχεδιασμένη για τον δικό σας τρόπο εργασίας

- Πιστοποίηση άνεσης ματιών της TÜV για τη μείωση της κόπωσης των ματιών
- Λιγότερη κόπωση των ματιών με την τεχνολογία Flicker-Free
- Λειτουργία LowBlue φιλική για τα μάτια
- HDMI για καθολική ψηφιακή συνδεσιμότητα
- Σύνδεση DisplayPort για εντυπωσιακά γραφικά
- Η βάση Smart Ergo παρέχει τη δυνατότητα εργονομικών ρυθμίσεων φιλικών προς το χρήστη
- Ενσωματωμένα στερεοφωνικά ηχεία για πολυμέσα



PHILIPS

Χαρακτηριστικά

Σύνδεση USB-C



Αυτή η οθόνη της Philips διαθέτει υποδοχή USB type-C με παροχή ρεύματος. Χάρη στην έξυπνη και ευέλικτη διαχείριση ενέργειας, μπορείτε να φορτίσετε απευθείας τη συμβατή συσκευή σας. Το λεπτό βύσμα δύο όψεων USB-C επιτρέπει την εύκολη σύνδεση με ένα καλώδιο. Μπορείτε να παρακολουθείτε βίντεο υψηλής ανάλυσης και να μεταφέρετε δεδομένα με υψηλές ταχύτητες ενώ ταυτόχρονα τροφοδοτείτε και επαναφορτίζετε τη συμβατή συσκευή σας.

Τροφοδοσία και επαναφόρτιση του notebook

Αυτή η οθόνη διαθέτει ενσωματωμένη υποδοχή USB-C η οποία πληροί το πρότυπο USB Power Delivery. Με την έξυπνη και ευέλικτη διαχείριση ενέργειας, μπορείτε τώρα να τροφοδοτείτε ή να επαναφορτίζετε το συμβατό* σας notebook απευθείας από την οθόνη χρησιμοποιώντας μόνο ένα καλώδιο USB-C.

Πιστοποίηση άνεσης ματιών της TÜV Rheinland

Η οθόνη της Philips συμμορφώνεται με το πρότυπο άνεσης ματιών της TÜV Rheinland TÜV για την αποφυγή της καταπόνησης των ματιών που προκαλεί η παρατεταμένη χρήση του υπολογιστή. Με την πιστοποίηση άνεσης ματιών της TÜV Rheinland, οι οθόνες Philips εξασφαλίζουν λειτουργία χαμηλού μπλε χρώματος χωρίς τρεμόπαιγμα, μηδενικές ενοχλητικές αντανακλάσεις,

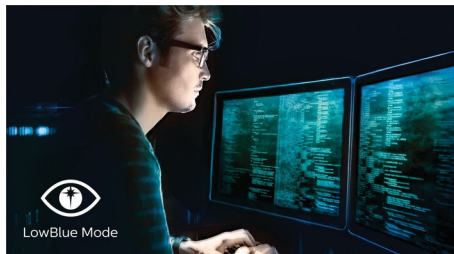
ευρεία γωνία προβολής με μικρότερη μείωση της ποιότητας εικόνας από διαφορετικές γωνίες, καθώς και εργονομική σχεδίαση βάσης για ιδανική εμπειρία θέασης. Διατηρήστε την υγεία των ματιών σας και ενισχύστε την παραγωγικότητα της εργασίας σας.

Τεχνολογία Flicker-Free



Λόγω του τρόπου με τον οποίο ελέγχεται η φωτεινότητα στις οθόνες με οπίσθιο φωτισμό LED, ορισμένοι χρήστες παρατηρούν ένα τρεμόπαιγμα στην οθόνη, το οποίο μπορεί να κουράσει τα μάτια. Η τεχνολογία Philips Flicker-Free εφαρμόζει μια νέα λύση για τη ρύθμιση της φωτεινότητας, μειώνοντας το τρεμόπαιγμα και προσφέροντας μια πιο άνετη προβολή.

Λειτουργία LowBlue



Σύμφωνα με μελέτες, ακριβώς όπως η υπεριώδης ακτινοβολία, έτσι και το μπλε φως μικρού μήκους κύματος που εκπέμπεται από τις οθόνες LED μπορεί να προκαλέσει βλάβες στα μάτια και να επηρεάσει την όραση με την πάροδο του χρόνου. Αναπτυγμένη με γνώμονα την ευεξία, η

λειτουργία LowBlue της Philips χρησιμοποιεί μια έξυπνη τεχνολογία λογισμικού για τη μείωση του επιβλαβούς μπλε φωτός μικρού μήκους κύματος.

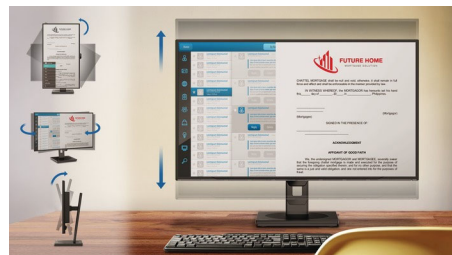
HDMI ready



HDMI-ready

Οι συσκευές HDMI-ready διαθέτουν όλο το απαιτούμενο υλικό για τη διασύνδεση πολυμέσων υψηλής ευκρίνειας (HDMI). Τα καλώδια HDMI επιτρέπουν τη μετάδοση σημάτων ψηφιακής εικόνας και ήχου υψηλής ποιότητας από υπολογιστές ή από άλλες οπτικοακουστικές πηγές, όπως αποκωδικοποιητές, συσκευές DVD, δέκτες A/V και βιντεοκάμερες.

Βάση Smart Ergo



Η βάση Smart Ergo καθιστά άνετη τη χρήση της οθόνης και παρέχει ένα σύστημα διαχείρισης καλωδίων. Η φιλική προς το χρήστη δυνατότητα προσαρμογής του ύψους, της κλίσης και της γωνίας περιστροφής της βάσης σας επιτρέπει να ρυθμίσετε την οθόνη ώστε να προσφέρει μέγιστη άνεση, συμβάλλοντας στον περιορισμό της φυσικής καταπόνησης και κόπωσης. Το σύστημα διαχείρισης καλωδίων βοηθά στην τακτοποίηση των καλωδίων, για έναν τακτοποιημένο εργασιακό χώρο.



USB-C Docking



Flicker-free



LowBlue Mode



EasyRead



Ultra Narrow Bezel



SmartErgo Base



HDMI



Built-in Speaker



PowerSensor

Προδιαγραφές

Εικόνα/Οθόνη

- Οθόνη LCD: Τεχνολογία IPS
- Τύπος οπίσθιου φωτισμού: Σύστημα W-LED
- Μέγεθος Πίνακα: 23,8 ίντσες / 60,5 εκ.
- Περιβλήμα οθόνης: Αντιθαμβωτική, 3H, Haze 25%
- Πραγματική περιοχή προβολής: 527,04 (Οριζ.) x 296,46 (Κατακόρ.)
- Αναλογία Εικόνας: 16:9
- Μέγιστη ανάλυση: 1920 x 1080 @ 75 Hz*
- Πυκνότητα pixels: 93 PPI
- Χρόνος απόκρισης (τυπικός): 4 ms (γκρι σε γκρι)*
- Φωτεινότητα: 250 cd/m²
- Λόγος αντίθεσης (τυπικός): 1000:1
- SmartContrast: 50.000.000:1
- Βήμα εικονοστοιχείων: 0,2745 x 0,2745 χιλ.
- Γωνία προβολής: 178° (H) / 178° (V), @ C/R > 10
- Χωρίς τρεμόπαιγμα
- Βελτίωση εικόνας: SmartImage
- Χρωματικό φάσμα (τυπικό): NTSC 91%*, sRGB 107%*
- Χρώματα οθόνης: 16,7M
- Συχνότητα σάρωσης: 30 - 85 kHz (O) / 48 - 75 Hz (K)
- sRGB
- Λειτουργία LowBlue
- EasyRead

Συνδεσιμότητα

- Είσοδος σήματος: DisplayPort 1.4 x 1, HDMI 1.4 x 1, USB-C 3.2 2ης γενιάς x 1 (ανάντη, παροχή ρεύματος έως 90 W)
- HDCP: HDCP 1.4 (HDMI/DP/USB-C)
- HBR3
- Έξοδος σήματος: Έξοδος DisplayPort* (DP/USB-C)
- USB:: 1 USB 3.2 2ης γενιάς (ανάντη), 4 USB 3.2 (κατάντη με 1 γρήγορη φόρτιση B.C 1.2)
- Ήχος (είσοδος/έξοδος): Είσοδος ήχου PC, Έξοδος ακουστικών
- RJ45: Ethernet LAN έως 1G*, Wake On Lan
- Είσοδος συγχρονισμού: Ξεχωριστός συγχρονισμός

USB

- USB-C: Βύσμα σύνδεσης δύο όψεων
- Υψηλή ταχύτητα: Μεταφορά δεδομένων και βίντεο
- DP: Ενσωματωμένη εναλλακτική λειτουργία Display Port
- Παροχή ρεύματος: USB PD έκδοση 3.0
- Μέγ. παροχή ρεύματος USB-C: Έως 90W (5V/3A, 7V/3A, 9V/3A, 10V/3A, 12V/3A, 15V/3A, 20V/4,5A)

Άνεση

- Ενσωματωμένα ηχεία: 2 W x 2
- Ευκολία χρήσης: SmartImage, Είσοδος, PowerSensor, Μενού, Ενεργοποίηση/Απενεργοποίηση
- Λογισμικό ελέγχου οθόνης: SmartControl
- Γλώσσες εμφάνισης στην οθόνη: Πορτογαλικά Βραζιλίας, Τσεχικά, Ολλανδικά, Αγγλικά,

Φινλανδικά, Γαλλικά, Γερμανικά, Ελληνικά, Ουγγρικά, Ιταλικά, Ιαπωνικά, Κορεατικά, Πολωνικά, Πορτογαλικά, Ρωσικά, Απλοποιημένα κινεζικά, Ισπανικά, Σουηδικά, Παραδοσιακά Κινεζικά, Τουρκικά, Ουκρανικά

- Άλλη ευκολία: Κλειδαριά Kensington, Στήριγμα VESA (100x100 χιλ.)
- Συμβατότητα με λειτουργία Τοποθέτησης-και-Άμεσης-Λειτουργίας (Plug & Play): DDC/CI, Mac OS X, sRGB, Windows 10 / 8.1 / 8 / 7

Βάση

- Ρύθμιση ύψους: 150 χιλ.
- Περιστροφή: - /+ 90 μοίρες
- Περιστρεφόμενο: -/+ 180 μοίρες
- Κλίση: -5 ~ 35 μοίρες

Ρεύμα

- Λειτουργία ECO: 12,6 W (τυπ.)
- Λειτουργία ενεργοποίησης: 15,2 W (τυπ.) (μέθοδος δοκιμής EnergyStar)
- Λειτουργία αναμονής: < 0,5 W (τυπ.)
- Λειτουργία απενεργοποίησης: Μηδενική κατανάλωση ενέργειας με το διακόπτη μηδενικής ισχύος
- Σήμα ενεργειακής κλάσης: E
- Ένδειξη LED λειτουργίας: Λειτουργία - Λευκή, Λειτουργία αναμονής- Λευκή (αναβοσβήνει)
- Τροφοδοσία ρεύματος: Ενσωματωμένο, 100-240VAC, 50-60Hz

Διαστάσεις

- Προϊόν με βάση (μέγιστο ύψος): 540 x 501 x 205 χιλ.
- Προϊόν χωρίς βάση (χιλ.): 540 x 323 x 51 χιλ.
- Συσκευασία σε χιλ. (ΠxΥxΒ): 600 x 465 x 198 χιλ.

Βάρος

- Προϊόν με βάση (κιλά): 4,98 κ.
- Προϊόν χωρίς βάση (κιλά): 3,4 κ.
- Προϊόν με συσκευασία (κιλά): 7,04 κ.

Συνθήκες λειτουργίας

- Εύρος θερμοκρασίας (λειτουργία): 0°C έως 40°C °C
- Εύρος θερμοκρασίας (αποθήκευση): -20°C έως 60°C °C
- Σχετική υγρασία: 20%-80 %
- Υψόμετρο: Λειτουργία: +3.658 μέτρα (12.000 πόδια), εκτός λειτουργίας: +12.192 μέτρα (40.000 πόδια)
- MTBF (αποδεδειγμένο): 70.000 ώρες (χωρίς οπίσθιο φωτισμό)

Βιωσιμότητα

- Περιβάλλοντος και ενέργειας: PowerSensor, LightSensor, EnergyStar 8.0, EPEAT*, RoHS, Πιστοποίηση TCO Edge, WEEE
- Ανακυκλώσιμο υλικό συσκευασίας: 100 %
- Πλαστικό ανακυκλωμένο μετά την κατανάλωση: 85%
- Συγκεκριμένες ουσίες: Περιβλήμα χωρίς PVC / BFR, Χωρίς υδράργυρο

Συμμόρφωση και πρότυπα

- Εγκρίσεις Εποπτικών Αρχών: Δήλωση CE, FCC Κλάση B, SEMKO, CU-EAC, Οδηγία RoHS για την Ευρασιατική Οικονομική Ένωση, TUV/GS, TUV Ergo, ΟΥΚΡΑΝΙΚΑ, ICES-003, CB, Πιστοποίηση TUV για την Άνεση των ματιών

Περιβλήμα

- Μπροστινό πλαίσιο: Μαύρο
- Πίσω κάλυμμα: Μαύρο
- Βάση: Μαύρο
- Φινιρίσμα: Υφή

Περιεχόμενα συσκευασίας

- Οθόνη με βάση
- Καλώδια: Καλώδιο HDMI, καλώδιο DP, καλώδιο USB-C/A Υ, καλώδιο τροφοδοσίας
- Τεκμηρίωση για το χρήστη



Ημερομηνία έκδοσης
2021-09-10

Έκδοση: 8.0.1

12 NC: 8670 001 64117
EAN: 87 12581 76327 5

© 2021 Koninklijke Philips N.V.
Με την επιφύλαξη παντός δικαιώματος.

Οι προδιαγραφές ενδέχεται να αλλάζουν χωρίς προειδοποίηση. Τα εμπορικά σήματα ανήκουν στην Koninklijke Philips N.V. ή στους αντίστοιχους ιδιοκτήτες.

www.philips.com

- * Το λογότυπο/εμπορικό σήμα "IPS" και τα σχετικά διπλώματα ευρεσιτεχνίας για τεχνολογίες ανήκουν στους αντίστοιχους κατόχους τους.
- * Η μέγιστη ανάλυση λειτουργεί για τις εισόδους HDMI, DP ή USB-C.
- * Χρόνος απόκρισης ίσος με SmartResponse
- * Περιοχή NTSC βάσει CIE1976
- * Περιοχή sRGB βάσει CIE1931
- * Η έξοδος DisplayPort λειτουργεί μόνο με είσοδο DP ή USB-C.
- * Μέγιστος αριθμός εξωτερικών οθονών που μπορούν να υποστηριχθούν: 1 μέσω USB-C, 3 μέσω DP
- * Εάν η σύνδεση Ethernet σας φαίνεται αργή, μεταβείτε στο μενού OSD και επιλέξτε USB 3.0 ή νεότερης έκδοσης, που να υποστηρίζει ταχύτητα LAN έως 1G.
- * Δραστηριότητες όπως η κοινή χρήση οθόνης και η online μετάδοση ήχου/εικόνας μέσω του Internet μπορεί να επηρεάσουν την απόδοση του δικτύου σας. Το υλικό σας, το εύρος ζώνης δικτύου και η απόδοσή του θα καθορίσουν την ποιότητα του ήχου και της εικόνας.
- * Για τη λειτουργία τροφοδοσίας και φόρτισης USB-C, το notebook/η συσκευή πρέπει να υποστηρίζει τις προδιαγραφές του Power Delivery του προτύπου USB-C. Ελέγξτε το εγχειρίδιο χρήσης ή απευθυνθείτε στον κατασκευαστή του δικού σας notebook για περισσότερες λεπτομέρειες.
- * Για μετάδοση βίντεο μέσω USB-C, το notebook/η συσκευή σας πρέπει να υποστηρίζει τη λειτουργία USB-C DP Alt
- * Η διαβάθμιση EPEAT είναι έγκυρη μόνο για τις περιοχές όπου η Philips έχει κατοχυρώσει το προϊόν. Επισκεφθείτε τη διεύθυνση <https://www.epeat.net/> για να δείτε την κατοχύρωση στη χώρα σας.
- * Η οθόνη μπορεί να διαφέρει από τις επιλεγμένες εικόνες.