

フィリップス
液晶モニター

S Line

24 (23.8 インチ / 60.5 cm 対角)
1920 x 1080 (フル HD)

242S1AE



ビジネス効率を高める

高い信頼性と性能

フィリップス S Line モニターには、毎日の生産性向上と快適な作業環境を実現する要素が備わっています。極限まで薄いフレームとくっきり鮮明な画質で、クリアでワイドな表示を実現。EasyRead と TUV 認証の目にやさしい機能で、目の疲れを軽減します。

優れたパフォーマンス

- フルカラーと広角視野を実現する IPS テクノロジー
- 画像設定の最適化が簡単な SmartImage
- Adaptive-Sync テクノロジーがストレスのないスムーズなアクションを実現

快適な視聴のための設計

- 目の疲れを軽減する TUV Eye Comfort 認証
- 目に優しいローブルーモード
- 目の疲れを軽減するちらつき防止テクノロジー
- 活字を読むのに最適な EasyRead モード

お好みの空間にフィットするデザイン

- オーディオ用内蔵スピーカーですっきりした作業環境を
- 人に優しく人間工学的な調整を可能にする SmartErgoBase

環境にやさしい素材により持続可能性を実現

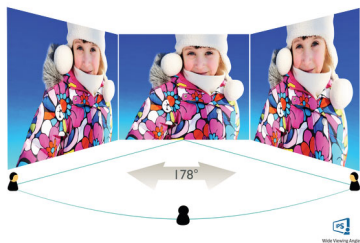
- 環境に配慮したサステナブルな梱包
- 環境基準を満たす設計



PHILIPS

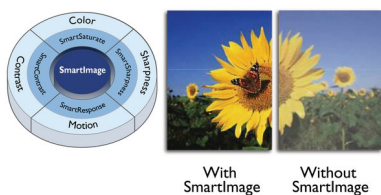
特長

IPS テクノロジー



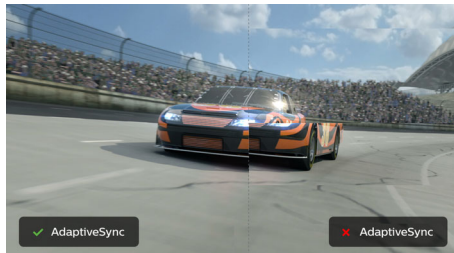
IPS ディスプレイは、178/178 度の超広視野角を実現する先進テクノロジーを採用し、ほとどの角度からでもディスプレイを見ることができるうえ、90 度のピボットモードにも対応しています。IPS ディスプレイは、標準的な TN パネルと異なり、画像を鮮やかな色彩でくっきりと表示します。このため、写真、映画、ウェブブラウズだけでなく、色の正確性や一貫した明るさを常に求める専門用途にも最適です。

SmartImage



SmartImage は、画面に表示されるコンテンツを分析してディスプレイのパフォーマンスを最適化するフィリップス独自の最先端テクノロジーです。使いやすいインターフェイスでは、オフィス、写真、映画、ゲーム、エコノミーなど、用途に合わせて各種モードを選択できます。コントラスト、彩度、鮮明度が選択内容に応じて動的に最適化され、究極的なディスプレイパフォーマンスを実現します。エコノミーモードを選択すると、電力消費量が大きく削減されます。すべてがボタンを1つ押すだけでリアルタイムに実行されます。

Adaptive-Sync テクノロジー



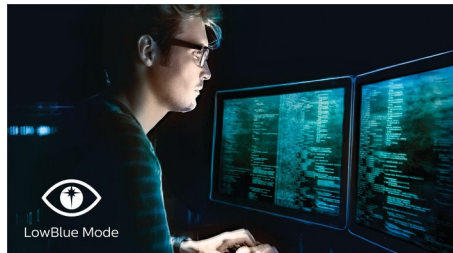
ゲームをプレイするのに、動きがぎこちなかったり、映像が壊れていたのでは話になりません。Adaptive-Sync テクノロジーと、スムーズですばやいリフレッシュ、超高速レスポンスタイムにより、事実上どのようなフレームレートでも滑らかでアーチファクトのないパフォーマンスを実現します。

TUV Rheinland Eye Comfort



フィリップスのディスプレイは、長時間のコンピュータ使用による眼精疲労を防ぐ TUV Rheinland Eye Comfort 規格に準拠しています。TUV Eye Comfort 認証を取得済みのフィリップスのディスプレイは、ちらつき防止、ローブルーモード、反射防止などの目にやさしい機能を搭載し、広い視野角でどの角度から見ても画質の低下が少なく、人間工学に基づいたスタンドデザインで、理想的な視聴体験を実現します。目の健康を維持し、生産性を高めましょう。

ローブルーモード



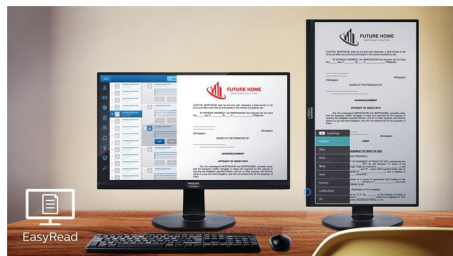
臨床研究では、紫外線が目に悪影響を与えるのと同じように、LED ディスプレイから発せられる短波長ブルーライトもまた、目に悪影響を与え、経時的に視力にも影響することが証明されています。目の健康を考えて開発されたフィリップスのローブルーモード設定では、スマートソフトウェアテクノロジーによって有害な短波長ブルーライトをカットします。

ちらつき防止テクノロジー



LED バックライトスクリーンでは、明るさのコントロール方法により、目の疲れの原因となるちらつきが発生する場合があります。フィリップスのちらつき防止テクノロジーは、まったく新しい方法によって明るさを調整して、ちらつきを軽減することで、快適な視聴を可能にします。

EasyRead モード



活字を読むのに最適な EasyRead モード



仕様

画像／表示

- 液晶パネルの種類: IPS テクノロジー
- バックライトの種類: W-LED システム
- パネルサイズ: 23.8 インチ / 60.5 cm
- ディスプレイ画面コーティング: アンチグレア、3H、ヘイズ 25%
- 有効表示領域: 527.04 (横) x 296.46 (縦)
- 縦横比: 16:9
- 最大解像度: 1920 x 1080 @ 75 Hz*
- ピクセル密度: 93 PPI
- 応答時間 (標準値): 4 ミリ秒 (GTG) *
- 明るさ: 250 cd/m²
- コントラスト比 (標準値): 1000:1
- SmartContrast: 50,000,000:1
- ピクセルピッチ: 0.2745 x 0.2745 mm
- 表示角度: 178° (横) / 178° (縦), C / R > 10 の場合
- 画像拡張: SmartImage
- 色域 (標準値): NTSC 91%*, sRGB 107%*
- 表示色数: 約 1677 万色
- スキャン周波数: 30 ~ 85 kHz (横) / 48 ~ 75 Hz (縦)
- sRGB: 有
- Flicker-Free: 有
- ローブルーモード: 有
- EasyRead: 有
- Adaptive sync: 有

アプリ対応

- 信号入力: VGA (アナログ), DVI-D (デジタル, HDCP), DisplayPort 1.2, HDMI 1.4
- HDCP: HDCP 1.4 (DVI/DP/HDMI)
- 同期入力: 個別の同期, グリーンで同期
- オーディオ (入/出): PC オーディオ入力, ヘッドホン出力

利便性

- 内蔵スピーカー: 2 W x 2
- ユーザーの利便性: SmartImage, 入力, 明るさ, メニュー, 電源オン/オフ
- 制御ソフトウェア: SmartControl
- OSD 言語: ポルトガル語 (ブラジル), チェコ語, オランダ語, 英語, フィンランド語, フランス語, ドイツ語, ギリシャ語, ハンガリー語, イタリア語, 日本語, 韓国語, ポーランド語, ポルトガル語, ロシア語, 簡体字中国語, スペイン語, スウェーデン語, 繁体字中国語, トルコ語, ウクライナ語
- その他の特長: Kensington ロック, VESA 取り付け金具 (100 x 100 mm)
- プラグアンドプレイ対応: DDC / CI, Mac OS X, sRGB, Windows 10 / 8.1 / 8 / 7

スタンド

- 高さ調整: 130 mm

- ピボット: +/- 90 度
- 回転機構付き: +/- 180 度
- 傾斜: -5 ~ 25 度

電源

- ECO モード: 10.4 W (typ.)
- 通常動作時: 13.6 W (typ.) (EnergyStar テスト方式)
- スタンバイモード: 0.3 W (typ.)
- オフモード: 0.3 W (typ.)
- 電源 LED 表示: 稼働 - ホワイト, スタンバイモード - ホワイト (点滅)
- 電源: 内蔵, 100 ~ 240VAC, 50 ~ 60Hz

質量／寸法

- スタンド付き製品 (最大高さ): 540 x 482 x 205 mm
- スタンド未使用時 (mm): 540 x 323 x 51 mm
- 梱包, mm (幅 x 高さ x 奥行き): 625 x 435 x 180 mm

重量

- スタンド使用時 (kg): 4.83 kg
- スタンド未使用時 (kg): 2.98 kg
- 梱包 (kg): 7.91 kg

動作条件

- 動作温度範囲: 0 ~ 40° C °C
- 保管温度範囲: -20 ~ 60° C °C
- 相対湿度: 20 ~ 80% %
- 高度: 動作時: 12,000 フィート (3,658 m), 非動作時: 40,000 フィート (12,192 m)
- MTBF (実証済み): 70,000 時間 (バックライト不使用)

耐久性

- 環境およびエネルギー: EnergyStar 8.0, EPEAT*, TCO 認定, RoHS
- リサイクル可能な梱包素材: 100 %
- 再生プラスチック: 85%
- 特定の物質: PVC / BFR フリーのハウジング, 水銀フリー

適合性および規格

- 規制認可: CB, FCC Class B, ICES-003, CE マーク, TUV / GS, TUV Ergo, SEMKO, CU-EAC, TUV Eye Comfort 認証, PSE, VCCI

キャビネット

- フロントベゼル: ブラック
- リアカバー: ブラック
- 脚部: ブラック
- 仕上げ: 独特の質感



Philips Japan, Ltd.

発行日 2022-04-21

バージョン: 2.0.1

12 NC: 8670 001 77756
UPC: 6 09585 25445 9

株式会社フィリップス・ジャパン
© 2022 Philips Japan, Ltd.
All rights reserved.

仕様は、事前に通知することなく変更されることがあります。記載されている製品名などの固有名称は、Koninklijke Philips N.V. またはその他の会社

www.philips.com

- *「IPS」のマーク／商標およびテクノロジーの関連特許は、各所有者に所属します。
- * 応答時間値は SmartResponse に相当
- * 最大解像度は、HDMI 入力または DP 入力のいずれかで有効です。
- * NTSC 領域 (CIE1976)
- * sRGB 領域 (CIE 1931)
- * EPEAT レーティングは、フィリップスが製品を登録している国でのみ有効です。お住まいの国における登録状況については、<https://www.epeat.net/> でご確認ください。
- * 実際のモニターは図と異なる場合があります。