

フィリップス Brilliance
4K ウルトラ HD 液晶モ
ニター

P Line

24 (23.8 インチ / 60.5 cm 対
角)
4K UHD (3840 x 2160)

Brilliance

242P6VPJKEB



鮮明な 4K 画質を実現する 優れた技術

フィリップスの新しいウルトラクリア 4K ディスプレイでは、今までにない精確性と鮮やかさを体験できます。ウルトラ HD は、フル HD に比べて 4 倍の鮮明さ、色彩の豊かさ、細部まで精確な表示を実現します。低価格で超高精細機能が得られます。

シャープできわめて鮮明な画像

- ウルトラクリア 4K UHD (3840x2160) 解像度で精確性を実現
- フルカラーと広角視野を実現する IPS テクノロジー
- Ultra Wide Color の広色域で鮮明な映像を実現
- 10 億 7,400 万色により、滑らかなグラデーションと細部を実現
- 目の疲れを軽減するちらつき防止テクノロジー

役立つ機能

- 同時デュアル接続と表示が可能な MultiView
- 人に優しく人間工学的な調整を可能にする SmartErgoBase
- 他のユーザーとつながって、コラボレーションを行うためのマイク搭載ウェブカメラ
- 迅速なデジタル接続を可能にする HDMI
- 大画面でのモバイルコンテンツ視聴に対応する MHL テクノロジー
- 接続と高速充電のための便利な USB 3.0 ハブ

環境にやさしいエコデザイン

- 電力消費量を 80% 節約する PowerSensor

PHILIPS

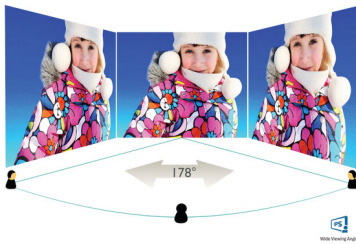
特長

ウルトラクリア 4K UHD 解像度



高性能パネルを採用した、このフィリップスのディスプレイは、ウルトラクリア 4K UHD (3840 x 2160) 解像度の映像を実現します。3D グラフィックアプリケーションを使用し、CAD できわめて詳細な画像を必要とする方や、膨大な量のスプレッドシートで財務ウィザードを使用する方も、フィリップスのディスプレイなら、映像やグラフィックを鮮やかに表示することができます。

IPS テクノロジー



IPS ディスプレイは、178/178 度の超広視野角を実現する先進テクノロジーを採用し、ほぼどの角度からでもディスプレイを見ることができるうえ、90 度のピボットモードにも対応しています。IPS ディスプレイは、標準的な TN パネルと異なり、画像を鮮やかな色彩でくっきりと表示します。このため、写真、映画、ウェブブラウザだけでなく、色の正確性や一貫した明るさを常に求める専門用途にも最適です。

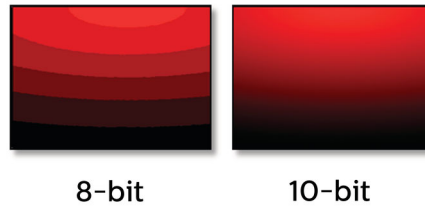
Ultra Wide Color テクノロジー



Ultra Wide Color テクノロジーは、広範囲の色を表示できるため、きわめて鮮明な

画像を実現します。Ultra Wide Color の「広色域」は、緑をより自然に近く、赤をさらに鮮明に、青をもっと深く再現。メディアエンターテインメントや画像、プロダクションに生き生きとした鮮やかな色彩を吹き込みます。

10 ビット色



10 億 7,400 万色の 10 ビットディスプレイが深みのあるカラーを実現し、12 ビットの内部処理により、色ムラやバンディングのない、滑らかで自然なカラーを再現します。

ちらつき防止テクノロジー



LED バックライトスクリーンでは、明るさのコントロール方法により、目の疲れの原因となるちらつきが発生する場合があります。フィリップスのちらつき防止テクノロジーは、まったく新しい方法によって明るさを調整して、ちらつきを軽減することで、快適な視聴を可能にします。

MultiView テクノロジー

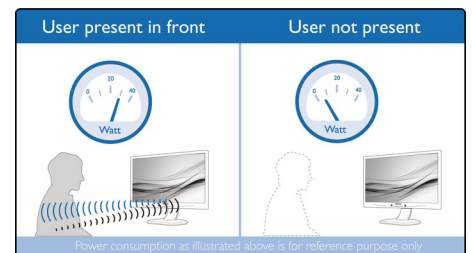
超高解像度のフィリップス MultiView ディスプレイにより、オフィスでもご自宅でも接続で手こずることはなくなります。MultiView では、アクティブなデュアル接続と表示が可能のため、たとえば PC とノートブックで同時に作業を進め、複雑なマルチタスクを簡単にこなすことができます。

SmartErgoBase



SmartErgoBase は、人間工学に基づいたディスプレイの快適さを提供し、ケーブル管理を可能にするモニターベースです。このベースは、モニターの位置を人にやさしい高さ、回転、傾きに調整して最大限の快適さを提供し、長時間の作業による肉体的な緊張を軽減します。また、ケーブルの散らかりを防ぐケーブル管理により、すっきりと整理された仕事のしやすい作業環境を作ります。

PowerSensor



PowerSensor は組み込み型の「人センサー」です。無害の赤外線信号を発信・受信して、ユーザーの在席を確認し、ユーザーが机から離れている時には自動的にモニターの明るさを落とします。それによって、電力消費量を最大 80% 節約し、モニターの寿命を延ばします。

ウェブカメラ

内蔵のウェブカメラとマイクを使用して、同僚やクライアントを表示して、コミュニケーションを取ることができます。このシンプルなソリューションにより、コラボレーションや共有が可能になり、貴重な時間や出張費を節約できます。



仕様

画像/表示

- 液晶パネルの種類: IPS テクノロジー
- バックライトの種類: W-LED システム
- パネルサイズ: 23.8 インチ / 60.5 cm
- 有効表示領域: 527.04 (横) x 296.46 (縦)
- ディスプレイ画面コーティング: アンチグレア、3H、ヘイズ 25%
- 縦横比: 16:9
- 最適分解能: 3840 x 2160 (60Hz の場合)
- 応答時間 (標準値): 5 ミリ秒 (GTG) *
- 明るさ: 300 cd/m²
- コントラスト比 (標準値): 1,000:1
- SmartContrast: 50,000,000:1
- ピクセルピッチ: 0.2715 x 0.2715 mm
- 表示角度: 178° (横) / 178° (縦), C / R > 10 の場合
- 画像拡張: SmartImage
- 表示色数: 約 10 億 7000 万色
- 色域 (標準値): NTSC 95%
- スキャン周波数: 30 ~ 83kHz (横) / 56 ~ 76Hz (縦)
- MHL: 1080P @ 60Hz
- 光均一性: 97% ~ 102%
- 色差: < 3
- sRGB: 有

アプリ対応

- 信号入力: VGA (アナログ), DVI-デュアルリンク (デジタル、HDCP), DisplayPort, HDMI (2.0) - MHL (2.0) x 1
- USB: USB 3.0 x 3 (急速充電付き x 1) *
- 同期入力: 個別の同期, グリーンで同期
- オーディオ (入/出): PC オーディオ入力, ヘッドフォン出力

利便性

- 内蔵スピーカー: 2 W x 2
- 内蔵ウェブカメラ: マイクロフォンおよび LED インジケーター搭載 2.0 メガピクセルカメラ
- MultiView: PIP / PBP モード, デバイス x 2
- ユーザーの利便性: SmartImage, Multiview, ユーザー, メニュー, 電源オン/オフ
- 制御ソフトウェア: SmartControl
- OSD 言語: ポルトガル語 (ブラジル), チェコ語, オランダ語, 英語, Finnish, フランス語, ドイツ語, ギリシャ語, ハンガリー語, イタリア語, 日本語, 韓国語, ポーランド語, ポルトガル語, ロシア語, 簡体字中国語, スペイン語, スウェーデン語, 繁体字中国語, トルコ語, ウクライナ語
- その他の特長: Kensington ロック, VESA 取り付け金具 (100 x 100 mm)
- プラグアンドプレイ対応: DDC / CI, Mac OS X, sRGB, Windows 10 / 8.1 / 8 / 7

スタンド

- 高さ調整: 130 mm
- ピボット: 90 度
- 回転機構付き: -175 / +175 度
- 傾斜: -5 / 20 度

電源

- ECO モード: 21.9 W (typ.)
- 通常動作時: 26.8 W (EnergyStar 7.0 テスト方式)
- スタンバイモード: 0.5 W 未満 (typ.)
- オフモード: 0.5 W 未満 (typ.)
- 電源 LED 表示: 稼働 - ホワイト, スタンバイモード - ホワイト (点滅)
- 電源: 外部, 100 ~ 240VAC, 50 ~ 60Hz

質量/寸法

- スタンド使用時 (mm): 563 x 523 x 257 mm
- スタンド未使用時 (mm): 563 x 363 x 53 mm
- 梱包, mm (幅 x 高さ x 奥行き): 619 x 525 x 184 mm

重量

- スタンド使用時 (kg): 6.99 kg
- スタンド未使用時 (kg): 4.63 kg
- 梱包 (kg): 9.65 kg

動作条件

- 動作温度範囲: 0 ~ 40° C °C
- 保管温度範囲: -20 ~ 60° C °C
- 相対湿度: 20 ~ 80% %
- 高度: 動作時: 12,000 フィート (3,658 m), 非動作時: 40,000 フィート (12,192 m)
- MTBF (実証済み): 70,000 時間 (バックライト不使用)

耐久性

- 環境およびエネルギー: PowerSensor, LightSensor, EnergyStar 7.0, TCO 認定エッジ, RoHS
- リサイクル可能な梱包素材: 100 %
- 再生プラスチック: 85%
- 特定の物質: PVC / BFR フリーのハウジング, 水銀フリー, 鉛フリー

適合性および規格

- 規制認可: CE マーク, TCO 認定, EPA, WEEE, CECP, ICES-003, RCM, VCCI

キャビネット

- フロントベゼル: ブラック
- リアカバー: ブラック
- 脚部: ブラック
- 仕上げ: 独特の質感



発行日 2019-11-07

バージョン: 6.0.1

12 NC: 8670 001 40959
UPC: 6 09585 25016 1

© 2019 Koninklijke Philips N.V.
All rights reserved.

仕様は、事前に通知することなく変更されることがあります。商標は Koninklijke Philips N.V. または各所有者に帰属します。

www.philips.com

- *「IPS」のマーク/商標およびテクノロジーの関連特許は、各所有者に所属します。
- *このフィリップスのディスプレイは MHL の認定を受けていません。MHL デバイスが接続できない、または正常に機能しない場合は、ご使用になっている MHL デバイスの FAQ (よくあるご質問) を確認するか、販売業者に直接お問い合わせください。デバイスの製造業者が、正常に機能するためにそのブランド専用の MHL ケーブルまたはアダプターの購入を指定している場合があります。
- *オプションの MHL 認定モバイルデバイスと MHL ケーブルが必要ですが (別売り)。互換性については、MHL デバイスのベンダーにお問い合わせください。
- *EiP 省エネのスタンバイ/オフは、MHL 充電機能には使用できません。
- *MHL 対応製品の一覧については、www.mhlconsortium.org を参照してください
- *急速充電は USB BC 1.2 規格に準拠
- *応答時間値は SmartResponse に相当