

フィリップス
プライバシーモード搭
載液晶モニター

B Line

24 (23.8 インチ / 60.5 cm 対
角)
1920 x 1080 (フル HD)

242B1V



プライバシーモードで情報を保護

このフィリップスのモニターは、簡単に切り替え可能なプライバシーモードを搭載。煩わしいスクリーンプロテクターなしでプライバシーを保護できる統合ソリューションを実現します。機密または機微なデータをビジュアルハッキングから保護し、仕事の生産性を飛躍的に向上させます。

作業方法に合わせて設計

- プライバシーモードで情報を保護
- 目の疲れを軽減するちらつき防止テクノロジー
- 目に優しいローブルーモード
- 活字を読むのに最適な EasyRead モード
- 人に優しく人間工学的な調整を可能にする SmartErgoBase
- マルチメディア用内蔵ステレオスピーカー

卓越した性能

- フルカラーと広角視野を実現する IPS テクノロジー
- 画像設定の最適化が簡単な SmartImage
- Adaptive-Sync テクノロジーがストレスのないスムーズなアクションを実現

環境に配慮した設計

- 電力消費量を 70% 節約する PowerSensor
- 完璧な鮮明度を最小限の電力で実現する LightSensor

PHILIPS

特長

プライバシーモード

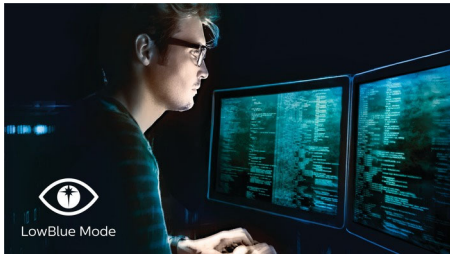
組織は、情報漏洩を防ぐために多額の投資が必要です。ビジュアルハッキングはローテクでありながら、オープンスペースでは防止するのが難しいもの。フィリップスのプライバシーモードでは、煩わしいスクリーンプロテクターなしでプライバシーを保護できる統合ソリューションを実現。ボタンを押すだけでプライバシーモードに切り替えることができ、中央からは明瞭なビジュアルを維持しつつ、左右からは画面が暗くなり、ほとんど見えなくなります。機密データや機微なデータ、個人データをビジュアルハッキングから保護し、便利なスイッチでプライバシーモードと広視野角モードをすばやく切り替えられるため、仕事の生産性を飛躍的に向上させます。

ちらつき防止テクノロジー



LED バックライトスクリーンでは、明るさのコントロール方法により、目の疲れの原因となるちらつきが発生する場合があります。フィリップスのちらつき防止テクノロジーは、まったく新しい方法によって明るさを調整して、ちらつきを軽減することで、快適な視聴を可能にします。

ローブルーモード



臨床研究では、紫外線が目に悪影響を与えるのと同じように、LED ディスプレイから発せられる短波長ブルーライトもまた、目に悪影響を与え、経時的に視力に

も影響することが証明されています。目の健康を考えて開発されたフィリップスのローブルーモード設定では、スマートソフトウェアテクノロジーによって有害な短波長ブルーライトをカットします。

EasyRead モード



活字を読むのに最適な EasyRead モード

SmartErgoBase



SmartErgoBase は、人間工学に基づいたディスプレイの快適さを提供し、ケーブル管理を可能にするモニターベースです。このベースは、モニターの位置を人にやさしい高さ、回転、傾きに調整して最大限の快適さを提供し、長時間の作業による肉体的な緊張を軽減します。また、ケーブルの散らかりを防ぐケーブル管理により、すっきりと整理された仕事のしやすい作業環境を作ります。

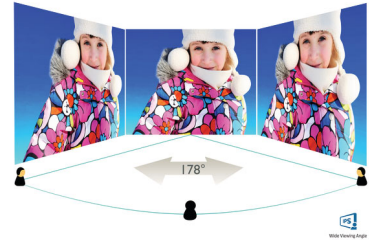
内蔵ステレオスピーカー



1組の高品質ステレオスピーカーがディスプレイデバイスに組み込まれています。スピーカーが見える前方放射型、見えな

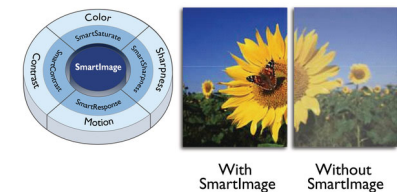
い下方放射型、上方放射型、後方放射型など、モデルとデザインにより異なります。

IPS テクノロジー



IPS ディスプレイは、178/178 度の超広視野角を実現する先進テクノロジーを採用し、ほぼどの角度からでもディスプレイを見ることができるうえ、90 度のピボットモードにも対応しています。IPS ディスプレイは、標準的な TN パネルと異なり、画像を鮮やかな色彩でくっきりと表示します。このため、写真、映画、ウェブブラウズだけでなく、色の正確性や一貫した明るさを常に求める専門用途にも最適です。

SmartImage



SmartImage は、画面に表示されるコンテンツを分析してディスプレイのパフォーマンスを最適化するフィリップス独自の最先端テクノロジーです。使いやすいインターフェイスでは、オフィス、写真、映画、ゲーム、エコノミなど、用途に合わせて各種モードを選択できます。コントラスト、彩度、鮮明度が選択内容に応じて動的に最適化され、究極的なディスプレイパフォーマンスを実現します。エコノミーモードを選択すると、電力消費量が大きく削減されます。すべてがボタンを1つ押すだけでリアルタイムに実行されます。

仕様

画像/表示

- 液晶パネルの種類: IPS テクノロジー
- バックライトの種類: W-LED システム
- パネルサイズ: 23.8 インチ / 60.5 cm
- ディスプレイ画面コーティング: アンチグレア、3H、ヘイズ 25%
- 有効表示領域: 527.04 (横) x 296.46 (縦)
- 縦横比: 16:9
- 最大解像度: 1920 x 1080 @ 75Hz*
- ピクセル密度: 93 PPI
- 応答時間 (標準値): 4 ミリ秒 (GTG) *
- 明るさ: 共有モード: 350 cd/m²、プライベートモード*: 180 cd/m²
- コントラスト比 (標準値): 1000:1
- SmartContrast: 50,000,000:1
- ピクセルピッチ: 0.2745 x 0.2745 mm
- 表示角度: 共有モード: 178° (横) / 178° (縦) C/R > 10 (typ.)、プライベートモード: 90° (横) / 178° (縦) (中央最大輝度 <1.4%)
- 画像拡張: SmartImage
- 色域 (標準値): NTSC 87%*, sRGB 106%*
- 表示色数: 約 1677 万色
- スキャン周波数: 30 ~ 85 kHz (横) / 48 ~ 75 Hz (縦)
- sRGB: 有
- Flicker-Free: 有
- EasyRead: 有
- ローブルーモード: 有
- Adaptive sync: 有

アプリ対応

- 信号入力: VGA (アナログ), DVI-D (デジタル, HDCP), DisplayPort 1.2, HDMI 1.4 x 1
- HDCP: HDCP 1.4 (DVI/DP/HDMI)
- 同期入力: 個別の同期, グリーンで同期
- USB: USB-B x 1 (アップストリーム), USB 3.2 x 4 (ダウンストリーム, 急速充電 B.C 1.2)
- オーディオ (入/出): PC オーディオ入力, ヘッドホン出力

利便性

- 内蔵スピーカー: 2 W x 2
- ユーザーの利便性: SmartImage, 入力, PowerSensor, メニュー, 電源オン/オフ
- 制御ソフトウェア: SmartControl
- OSD 言語: ポルトガル語 (ブラジル), チェコ語, オランダ語, 英語, フィンランド語, フランス語, ドイツ語, ギリシャ語, ハンガリー語, イタリア語, 日本語, 韓国語, ポーランド語, ポルトガル語, ロシア語, 簡体字中国語, スペイン語, スウェーデン語, 繁体字中国語, トルコ語, ウクライナ語
- その他の特長: Kensington ロック, VESA 取り付け金具 (100 x 100 mm)
- プラグアンドプレイ対応: DDC / CI, Mac OS X, sRGB, Windows 10 / 8.1 / 8 / 7

スタンド

- 高さ調整: 150 mm
- ピボット: +/- 90 度
- 回転機構付き: +/- 180 度
- 傾斜: -5 ~ 35 度

電源

- ECO モード: 13.9 W (typ.)
- 通常動作時: 14.5 W (typ.) (EnergyStar テスト方式)
- スタンバイモード: 0.3 W 未満 (typ.)
- オフモード: ゼロスイッチによるゼロワット
- 電源 LED 表示: 稼働 - ホワイト, スタンバイモード - ホワイト (点滅)
- 電源: 内蔵, 100 ~ 240VAC, 50 ~ 60Hz

質量/寸法

- スタンド付き製品 (最大高さ): 540 x 501 x 205 mm
- スタンド未使用時 (mm): 540 x 323 x 51 mm
- 梱包, mm (幅 x 高さ x 奥行き): 600 x 465 x 198 mm

重量

- スタンド使用時 (kg): 5.78 kg
- スタンド未使用時 (kg): 4.18 kg
- 梱包 (kg): 7.95 kg

動作条件

- 動作温度範囲: 0 ~ 40° C °C
- 保管温度範囲: -20 ~ 60° C °C
- 相対湿度: 20 ~ 80% %
- 高度: 動作時: 12,000 フィート (3,658 m)、非動作時: 40,000 フィート (12,192 m)
- MTBF (実証済み): 70,000 時間 (バックライト不使用)

耐久性

- 環境およびエネルギー: EnergyStar 8.0, PowerSensor, LightSensor, EPEAT*, RoHS
- リサイクル可能な梱包素材: 100 %
- 再生プラスチック: 85%
- 特定の物質: PVC / BFR フリーのハウジング, 水銀フリー

適合性および規格

- 規制認可: CB, FCC Class B, ICES-003, CE マーク, TUV / GS, TUV Ergo, SEMKO, CU-EAC, UKRAINIAN, PSE, VCCI

キャビネット

- フロントベゼル: ブラック
- リアカバー: ブラック
- 脚部: ブラック
- 仕上げ: 独特の質感



発行日 2021-09-12

バージョン: 3.0.1

12 NC: 8670 001 69893
UPC: 6 09585 25363 6

© 2021 Koninklijke Philips N.V.
All rights reserved.

仕様は、事前に通知することなく変更されることがあります。商標は Koninklijke Philips N.V. または各所有者に帰属します。

www.philips.com

*「IPS」のマーク/商標およびテクノロジーの関連特許は、各所有者に所属します。
*最大解像度は、HDMI 入力または DP 入力のいずれかで有効です。
*応答時間値は SmartResponse に相当
*プライベートモード有効時の最大輝度は 180 cd/m² です
*NTSC 領域 (CIE1976)
*sRGB 領域 (CIE 1931)
*急速充電は USB BC 1.2 規格に準拠
*EPEAT レーティングは、フィリップスが製品を登録している国でのみ有効です。お住まいの国における登録状況については、<https://www.epeat.net/> でご確認ください。
*実際のモニターは図と異なる場合があります。