

Philips  
ЖК-монитор с  
приватным режимом

## B Line

24 (диагональ 60,5 см/23,8")  
1920 x 1080 (Full HD)

242B1V



# Безопасный просмотр в приватном режиме

Этот монитор Philips с простым в использовании приватным режимом поможет избавиться от неудобных инструментов защиты экрана и вместе с тем обеспечит безопасный просмотр контента. Защитите конфиденциальные данные от несанкционированного просмотра. Повысьте продуктивность на рабочем месте.

### Создано специально для вас

- Безопасный просмотр в приватном режиме
- Технология для устранения мерцания уменьшает нагрузку на глаза
- Режим LowBlue для продуктивности и защиты глаз
- Режим EasyRead обеспечивает комфорт при чтении
- SmartErgoBase для эргономичного расположения и удобства пользователя
- Встроенные стерео АС для воспроизведения мультимедиа

### Отличные рабочие характеристики

- Технология IPS: безупречные цвета и широкий угол обзора
- Технология SmartImage для удобной настройки изображения
- Технология Adaptive-Sync для плавной смены кадров в динамичных сценах

### Создан с учетом экологичности

- PowerSensor позволяет сократить расходы на электроэнергию на 70 %
- LightSensor для превосходной яркости при минимальных затратах электроэнергии

# PHILIPS

## Особенности

### Приватный режим

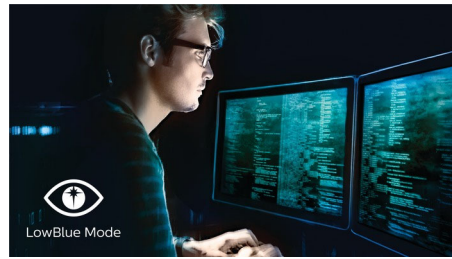
Организации инвестируют много средств в защиту информации. Визуальный взлом не является чем-то высокотехнологичным, но его трудно избежать в открытых пространствах. Приватный режим Philips является встроенной мерой обеспечения безопасности, не требующей неудобных инструментов защиты экрана. Просто нажмите кнопку приватного режима, после чего ваш экран будет выглядеть темным, контент нельзя будет подглядеть сбоку, но для вас он будет видимым. Таким образом можно защитить конфиденциальные данные от визуального взлома. Удобный переключатель позволяет быстро переключаться между приватным режимом и режимом широкоугольного просмотра. Повысьте свою продуктивность.

### Технология для устранения мерцания



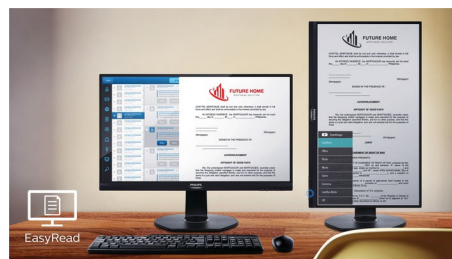
Из-за особенностей системы управления яркостью на экранах со светодиодной подсветкой изображение может мерцать, что приводит к усталости глаз. Технология Philips для устранения мерцания использует инновационный способ регулировки яркости, обеспечивая более комфортный просмотр.

### Режим LowBlue



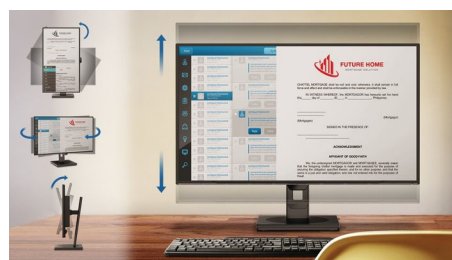
Исследования показали, что, как и УФ-лучи, коротковолновый синий свет светодиодных дисплеев может негативно воздействовать на глаза, в результате чего со временем зрение может ухудшиться. Режим Philips LowBlue использует интеллектуальную технологию для уменьшения длины волны вредного синего света, что позволяет поддерживать хорошее самочувствие.

### Режим EasyRead



Режим EasyRead обеспечивает комфорт при чтении

### SmartErgoBase



SmartErgoBase — это подставка под монитор для удобного и эргономичного расположения дисплея и организации

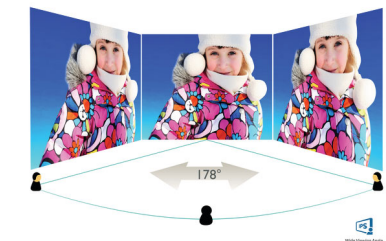
кабелей. Регулировка высоты, разворота, наклона и угла поворота обеспечивает максимальный комфорт пользователя и уменьшает физическую усталость в течение рабочего дня, а возможность организации кабелей уменьшает беспорядок и придает рабочему месту профессиональный вид.

### Встроенные стереодинамики



Два высококачественных стереодинамика встроены в дисплей. В зависимости от модели и дизайна устройства динамики могут быть видны при расположении во фронтальной части или не видны при расположении в нижней, верхней или задней частях устройства.

### Технология IPS



В IPS-дисплеях используется прогрессивная технология, обеспечивающая широкий угол обзора 178/178 градусов для просмотра дисплея практически под любым углом, — даже при повороте на 90 градусов! По сравнению со стандартными TN-панелями IPS-дисплеи обеспечивают значительно более высокую четкость изображения и яркие цвета, что делает их идеальным решением не только для просмотра фотографий, фильмов и веб-сайтов, но также и для работы в профессиональных приложениях, где требуется точная передача цвета и яркости.



Privacy Mode



PowerSensor



Flicker-free



LowBlue Mode



EasyRead



3-sided  
Frameless



SmartErgo  
Base



SmartImage+



Adaptive-Sync

# Характеристики

## Изображение/дисплей

- Тип ЖК-панели: Технология IPS
- Адаптивная синхронизация: Да
- Тип подсветки: Система W-LED
- Размер панели: 60,5 см (23,8")
- Покрытие экрана дисплея: Антиблик, жесткость 3Н, матовость 25 %
- Рабочая область просмотра: 527,04 (Г) x 296,46 (В)
- Формат изображения: 16:9
- Максимальное разрешение: 1920 x 1080 с частотой 75 Гц\*
- Плотность пикселей: 93 PPI
- Время отклика (типич.): 4 мс (серый к серому)\*
- Яркость: Обычный режим: 350 кд/м<sup>2</sup>; приватный режим\*: 180 кд/м<sup>2</sup>
- Коэф. контрастности (типич.): 1000:1
- SmartContrast: 50 000 000:1
- Шаг пикселей: 0,2745 x 0,2745 мм
- Угол просмотра: Обычный режим: 178° (Г) / 178° (В) C/R > 10 (типич.); Приватный режим: 90° (Г) / 178° (В) (<1,4 % от максимальной яркости по центру)
- Улучшение изображения: SmartImage
- Цветовая гамма (стандартная): NTSC 87 %\*, sRGB 106 %\*
- Цвета дисплея: 16,7 М
- Частота сканирования: 30–85 кГц (Г) / 48–75 Гц (В)
- sRGB: Да
- Без мерцания: Да
- EasyRead: Да
- Режим LowBlue: Да

## Подключения

- Вход сигнала: VGA (аналоговый), DVI-D (цифровой HDCP), DisplayPort 1.2, HDMI 1.4 x 1
- HDCP: HDCP 1.4 (DVI/DP/HDMI)
- Синхронизация входного сигнала: Раздельная синхронизация, Синхронизация по зеленому
- USB: USB-B — 1 шт. (восходящий поток), USB 3.2 — 4 шт. (нисходящий поток, 1 с функцией быстрой зарядки BC 1.2)
- Аудиовход/аудиовыход: Аудиовход ПК, Выход для наушников

## Комфорт

- Встроенные АС: 2 Вт, 2 шт.
- Удобство пользователя: SmartImage, Вход, PowerSensor, Меню, Вкл./выкл. питание
- ПО для управления: ПО SmartControl
- Языки экранных меню: Португальский (Бразилия), Чешский, Голландский, Английский, Финский, Французский, Немецкий, Греческий, Венгерский, Итальянский, Японский, Корейский, Польский, Португальский, Русский, Упрощенный китайский, Испанский, Шведский, Традиционный китайский, Турецкий, Украинский
- Другие удобства: Замок Kensington, Крепление VESA (100x100 мм)
- Совместимость с системой Plug & Play: DDC CI, Mac OS X, sRGB, Windows 10/8.1/8/7

## Подставка

- Настройка высоты: 150 миллиметра
- Поворот на шарнире: +/- 90 градусов
- поворотный: +/- 180 градусов
- Наклон: -5 ~ 35 градусов

## Мощность

- Режим ECO: 13,9 Вт (типич.)
- В активном режиме: 14,5 Вт (типич.) (метод проверки EnergyStar)
- В режиме ожидания: < 0,3 Вт (типич.)
- В выключенном состоянии: 0 Вт с выключателем нулевого энергопотребления
- Маркировка класса энергоэффективности: D
- LED-индикатор питания: Режим работы — белый, Режим ожидания — белый (мигающий)
- Источник питания: Встроенный, 100—240 В перем. тока, 50—60 Гц

## Размеры

- Изделие с подставкой (макс. высота): 540 x 501 x 205 миллиметра
- Изделие без подставки (мм): 540 x 323 x 51 миллиметра
- Размеры упаковки в мм (ШxВxГ): 600 x 465 x 198 миллиметра

## Вес

- Изделие с подставкой (кг): 5,78 кг
- Изделие без подставки (кг): 4,18 кг
- Изделие с упаковкой (кг): 7,95 кг

## Условия эксплуатации

- Диапазон температур (эксплуатация): от 0 °C до 40 °C
- Диапазон температур (хранение): от -20 °C до 60 °C
- Относительная влажность: 20–80 %
- Высота: Рабочий режим: +3658 м, бездействие: +12 192 м
- Среднее время между отказами (экспериментально): 70 000 ч (без подсветки)

## Забота об окружающей среде

- Окружающая среда и электроэнергия: PowerSensor, LightSensor, EnergyStar 8.0, EPEAT\*, RoHS
- Упаковка пригодна для вторичной переработки: 100 %
- Доля переработанного пластика: 85 %
- Специфические вещества: Не содержит ПВХ/бромсодержащий антипирен, Не содержит ртути

## Соответствие стандартам

- Подтверждение соответствия нормативам: CB, EPA, FCC класс B, ICES-003, Маркировка CE, TUV/GS, TUV Ergo, SEMKO, CU-EAC, УКРАИНСКИЙ

## Корпус

- Фронтальная рамка: Черный
- Задняя панель: Черный

- Основание: Черный
- Отделка: Текстура

## Комплект поставки

- Монитор с подставкой: Да
- Кабели: Кабель VGA, кабель HDMI, кабель DP, аудиокабель, кабель питания
- Пользовательская документация: Да



Дата выпуска 2021-06-23

Версия: 5.2.1

12 NC: 8670 001 65115  
EAN: 87 12581 76425 8

© 2021 Koninklijke Philips N.V.  
Все права защищены.

Характеристики могут меняться без предварительного уведомления. Торговые марки являются собственностью Koninklijke Philips N.V. или соответствующих владельцев.

[www.philips.com](http://www.philips.com)

\* Логотип/товарный знак "IPS" и применимые патенты на технологии являются собственностью соответствующих владельцев.  
\* Максимальное разрешение доступно при передаче сигнала через видеовходы HDMI и DP.  
\* Время отклика соответствует значению SmartResponse  
\* При переключении в приватный режим устанавливается ограничение максимальной яркости 180 кд/м<sup>2</sup>  
\* Палитра NTSC в цветовом пространстве CIE 1976  
\* Палитра sRGB в цветовом пространстве CIE1931  
\* Быстрая зарядка по стандарту USB BC 1.2  
\* Стандарт EPEAT действителен только в странах, в которых зарегистрированы продукты Philips. Для получения информации о регистрации в вашей стране посетите веб-сайт <https://www.epeat.net/>.  
\* Внешний вид монитора может отличаться от представленных изображений.