

Philips
SmoothTouchiga LCD-
ekraan

B Line

24 (23,8" / 60,5 cm diagonaal)
1920 × 1080 (Full HD)

242B1TC



Suurepärane SmoothTouchiga interaktiivne ekraan

Vastupidav, peegeldusvastane puutetundlik ekraan paindlikuks kasutamiseks, mis võimaldab kasutada vajaliku nurga alla seadistatavat alust. Täiustatud in-cell Touch (AIT) pakub saledamat välimust, ülimat puutetundlikkust kiireks reageerimiseks ja tunduvalt selgemat pilti.

Võrratu interaktiivne ekraan

- SmoothTouchiga ekraan tagab loomuliku sujuva puutereaktsiooni
- 16 : 9 täis-HD ekraan selgete detailsete piltide jaoks
- SmartContrast rikkalike sügavmustade detailide saavutamiseks
- LowBlue režiim, et mõju silmadele oleks leebe
- Tänu võbelust ärahoidvale tehnoloogiale väsitab vähem silmi
- Režiim EasyRead tekitab tunde, nagu loeksite teksti paberilt

Lihntne kasutada

- HDMI tagab universaalse digitaalse ühenduvuse
- DisplayPort-ühendus tagab parima pildi
- Reguleeritav SmartStand, mis suurendab ekraani tõhusust
- VESA kinnitus võimaldab paindlikku paigaldamist



PHILIPS

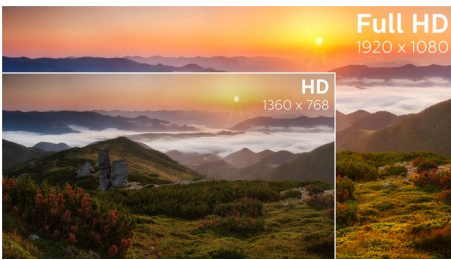
Esiletõstetud tooted

SmoothTouch



See Philipsi ekraan kasutab sujuva reaktsiooni tagamiseks projektsioonmahtuvuslikku 10-punkti puutetehnoloogiat. Saate täielikult ära kasutada puutepõhiste rakenduste uusi võimalusi ja äratada oma vanemad rakendused ellu. Trükkige 10 sõrme abil või mängige sõpradega põnevaid interaktiivseid mängu. Töötage interaktiivselt koos oma kolleegide või kaasõpilastega ning suurendage oma töövõimust ja tõhusust.

16 : 9 täis-HD ekraan



Pildikvaliteet on oluline. Tavalised ekraanid on küll kvaliteetsed, kuid te ootate enam. Sellel ekraanil on täiustatud täis-HD 1920 x 1080 lahutusvõime. Täis-HD tagab erksad detailid koos kõrge heleduse, uskumatu kontrastsuse ja realistlike värvidega, luues elutruu pildi.

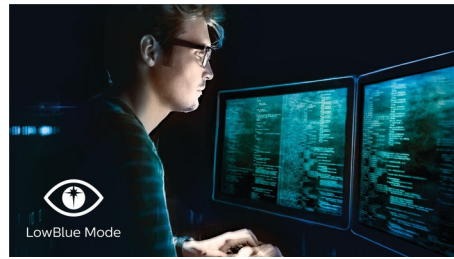
SmartContrast



SmartContrast on Philipsi tehnoloogia, millega analüüsitakse esitatavat sisu, kohandatakse automaatselt värve ja kontrollitakse taustvalguse intensiivsust, ikka selleks, et dünaamiliselt täiustada kontraste võimalikult

heade digitaalsete kujundite ja videote esitamiseks või mängude mängimiseks, kus on esindatud tumedad toonid. Kui valite ökorežiimi, kohandatakse kontraste ja täiustatakse taustvalgust, et esitada igapäevastest kontorirakendustest parim ekraanipilt, ja tagatakse väiksem energiatarbimine.

LowBlue režiim



Uuringud on näidanud, et nii nagu UV-kiired võivad silmi kahjustada, võib aja jooksul silmi kahjustada ja nägemist mõjutada ka LED-ekraanide lühilainepikkusel leviv sinine valgus. Teie healole mõeldes välja töötatud Philipsi LowBlue režiimi seadistuse puhul on lühilainesagedusel leviva kahjuliku sinise valguse vähendamiseks appi võetud nutikas tarkvaratehnoloogia.

Tehnoloogia Flicker-Free



LED-taustvalgusega kuvarite puhul kasutatava heleduse reguleerimise viisi tõttu näevad osa kasutajatest ekraanil võbelust, mis väsitab silmi. Philipsi tehnoloogia Flicker-Free võtab heleduse reguleerimiseks kasutusele uue lahenduse, mis vähendab võbelust ja muudab vaatamise mugavamaks.

SmartStand

Philips SmartStand võimaldab ekraani paindlikku reguleerimist. Selle Z-tüüpi struktuur ning sujuva kallutamise, kõrguse kohandamise ja voltimise võimalused lasevad

teil kasutada ekraani erinevates ergonomilistes asendites. Saate seadistada selle püstisesse asendisse, et lihtsustada puutetundlikku juhtimist, või lükata tahapoole, et kergemini joonistada või märkmeid lisada. Soovi korral saate ekraani ka pörandaga peaaegu täiesti tasa lükata.

HDMI-valmidus



HDMI-ready

HDMI-valmidusega seadmel on olemas kogu vajalik riistvara, et võtta vastu kõrglahutusega multimeediumiliidese (HDMI) signaale. HDMI-kaabel võimaldab esitada kvaliteetset digitaalvideopilti- ja -heli ühe juhtme kaudu arvutist või ükskõik mitmest AV-allikast (kaasa arvatud digiboksid, DVD-mängijad ja AV-vastuvõtjad ja videokaamerad).

DisplayPort-ühendus



DisplayPort

DisplayPort on digitaalne ühendus arvutist monitori ilma igasuguse teisendamise. Tänu DVI standardist suuremale võimekusele, suudab see ühendus täielikult toetada kuni 15-meetriseid kaableid ja 10,8 Gbps/sek andmeedastust. Selle ühenduse võimas jõudlus ja latentsusaja puudumine tagavad selle, et kujutiste loomise ja värskenduse sagedus on maksimaalselt kiire – nii on DisplayPort parim valik mitte üksnes kodus või kontoris, vaid ka paremaid tingimusi nõudvate mängude või filmide, videotöötuse jms puhul. Lisaks on eri adapterite kaudu silmas peetud ka koostalitlusvõimet.



SmoothTouch



SmartContrast



LowBlue Mode



Flicker-free



EasyRead



HDMI



SmartStand



Built-in Speaker



Wide Viewing Angle

Spetsifikatsioon

Pilt/Ekraan

- LCD-paneeli tüüp: IPS tehnoloogia
- Taustvalguse tüüp: W-LED-süsteem
- Ekraani suurus: 23,8 tolli / 60,5 cm
- Ekraani kattekiht: Peegeldusvastane, 3H, hägusus 25%
- Vaadeldav pind: 527,04 (H) × 296,46 (V)
- Kuvasuhe: 16 : 9
- Maksimaalne resolutsioon: 1920 × 1080 @ 75Hz*
- Piksitihe: 93 PPI
- Reaktsiooniaeg (tavaline): 4 ms (hallist hallini)*
- Heledus: 250 cd/m²
- Kontrastsus (tavaline): 1000:1
- SmartContrast: 50 000 000 :1
- Pikslite mõõt: 0,2745 × 0,2745 mm
- Vaatenurk: 178° (H) / 178° (V), @ C/R > 10
- Ilma võbeluseta
- Pildiparandus: SmartImage
- Värvihäire (tüüpiline): NTSC 88%*, sRGB 102%*, Adobe RGB 83%*
- Ekraani värvid: 16,7 miljonit
- Skannimissagedus: 30–85 kHz (H) / 48–75 Hz (V)
- sRGB
- EasyRead
- LowBlue režiim
- Sünkroonimise kohandamine

Puudutage

- Puutetundlik tehnoloogia: Isemahtuvuslik
- Puutepunktid: 10 punkti
- Puutemeetod: Sõrm
- Puutetundlik liides: USB
- Puutetundlik ala: 527,04 mm (H) × 296,46 mm (V)
- Operatsioonisüsteem: Windows 10
- Peopesa tagasilükkamise ala: >= 30 × 30 mm

Ühenduvus

- Signaali sisend: VGA (analoog), DisplayPort 1.2, HDMI 1.4
- USB: USB 3.2 × 1 (ülesvool), USB 3.2 × 3 (allavool × 1, kiirilaadimine B.C 1.2)
- Sünkroonimissisend: Eraldi sünkroonimissisend, Režiim SOG
- Heli (sisse/välja): Arvuti heli sisse, Kõrvaklapiväljund

Mugavus

- Sisesehitatud kõlarid: 2 W × 2
- Mugavusfunktsioonid: SmartImage, Sisend, Heledus, Menüü, Menüü, Väljalülitamine
- Juhtimistarkvara: SmartControl
- OSD keeled: Portugali (Brasiilia), Tšehhi, Hollandi, Inglise, Soome, Prantsuse, Saksa, Kreeka, Ungari, Itaalia, Jaapani, Korea, Poola, Portugali, Vene, Lihtsustatud hiina, Hispaania, Rootsi, Traditsiooniline hiina, Türgi, Ukraina
- Muud mugavusfunktsioonid: Kensingtoni lukk, VESA kinnitus (100 × 100 mm)
- Plug & Play ühilduvus: DDC/CI, sRGB, Windows 10 / 8.1 / 8 / 7

Alus

- Kalle: -5 ~ 90 kraadi

- Murdekoha nurk: 0 ~ 70 kraadi
- Kõrguse reguleerimine: 183 (horisontaalselt), 80 (vertikaalselt) mm

Võimsus

- Ökorežiim: 9,8 W (typ.)
- Sisse lülitatud: 15,6 W (tüüp.) (EnergyStari katsemeetod)
- Ooterežiim: 0,3 W (tüüp.)
- Väljalülitatuna: Null vatti null-lüliti abil
- Energiamärgise klass: E
- Toite LED-tuli: Töörežiim, valge, Ooterežiim, valge (vilkvu)
- Toiteallikas: Sisemine, 100–240 V AC, 50–60 Hz

Mõõtmed

- Toode koos alusega (maks. kõrgus): 540 × 403 × 227 mm
- Toode ilma aluseta (mm): 540 × 323 × 51 mm
- Pakendi mõõtmed (mm, L × K × S): 620 × 420 × 140 mm

Kaal

- Toode alusega (kg): 6,67 kg
- Toode ilma aluseta (kg): 3,34 kg
- Toode koos pakendiga (kg): 9,01 kg

Kasutustingimused

- Temperatuurivahemik (kasutamisel): 0 °C kuni 40 °C °C
- Temperatuurivahemik (säilitamisel): -20 °C kuni 60 °C °C
- Suhteline õhuniiskus: 20–80% %
- Kõrgus: Töötab kõrgusel kuni +12 000 jalga (3658 m), ei tööta alates kõrgusest +40 000 jalga (12 192 m)
- Keskmine tõrketa tööaeg (tõendatud): 70 000 tundi (v.a taustvalgus)

Säästvus

- Keskkonnanõuded ja energiasäästlikkus: EnergyStar 8.0, EPEAT*, TCO Edge sertifikaat, RoHS
- Ringlussevõetav pakend: 100 %
- Eriained: PVC-/BFR-vaba korpus, Ei sisalda elavhõbedat

Vastavus ja standardid

- Heakskiidud: UKRAINA, CB, SEMKO, TÜV/GS, TÜV Ergo, CU-EAC, EAEU RoHS, CE-märgis, ICES-003, FCC, energiaklass B, TÜV Eye Comforti sertifikaadiga

Korpus

- Eesmine raam: Mustad
- Tagumine kate: Mustad
- Alus: Mustad
- Viimistlus: Tekstuur

Mis on kastis?

- Monitor alusega
- Kaablid: HDMI-kaabel, DP-kaabel, USB-A B-kaabliks, toitekaabel
- Kasutajadokumentatsioon



Väljalaske kuupäev
2022-04-21

Versioon: 5.1.2

12 NC: 8670 001 71388
EAN: 87 12581 77235 2

© 2022 Firma Koninklijke Philips N.V.
Kõik õigused kaitstud

Spetsifikatsioone võib muuta ette teatamata
Kaubamärgid kuuluvad firmale Koninklijke Philips N.V.
või vastavatele omanikele.

www.philips.com

* „IPS” sõna- / kaubamärk ja seotud tehnoloogiapatendid kuuluvad nende omanikele.
* Maksimaalne eraldusvõime toimib kas HDMI- sisendi või DP-sisendi puhul.
* Reaktsiooniaja väärtus võrdub SmartResponse'iga
* NTSC ala vastavalt standardile CIE1976
* sRGB ala vastavalt standardile CIE1931
* Adobe RGB ala vastavalt standardile CIE1976
* Lisateavet puutefunktsiooni toetavate operatsioonisüsteemide kohta leiate kasutusjuhendi jaotisest „SmoothTouch”.
* Kiirilaadimine kooskõlas USB BC 1.2 standardiga
* EPEAT märgis kehtib ainult seal, kus Philips toote registreerib. Registreerimisoleku teada saamiseks oma riigis külastage veebilehte <https://www.epeat.net/>.
* Monitor võib pildil näidatust erineda.