

フィリップス  
液晶モニター

### V Line

24 (23.8 インチ / 60.5 cm 対角)  
1920 x 1080 (フル HD)

241V8



## どこまでもくっきりと鮮やかな映像

フィリップス V line ワイドビューモニターは、優れた基本特性を備え、枠を超えた映像を提供します。Adaptive-Sync がビデオのスムーズな再生を実現します。アンチグレアやローブルーモード、ちらつき防止など、目にやさしい機能も備えています。

#### いつでも鮮明な映像

- IPS LED ワイド表示テクノロジーで画像と色を正確に表現
- 細部までくっきり再現する 16:9 フル HD ディスプレイ
- リッチブラック（混色の黒）の細部の表示に対応する SmartContrast
- 画像設定の最適化が簡単な SmartImage
- Adaptive-Sync テクノロジーがストレスのないスムーズなアクションを実現

#### 目にやさしい

- 目の疲れを軽減するちらつき防止テクノロジー
- 目に優しいローブルーモード
- 活字を読むのに最適な EasyRead モード

#### 真のマルチメディアを体験

- HDMI による汎用的なデジタル接続

#### お好みの空間にフィットするデザイン

- 場所を取らないコンパクトなデザイン
- VESA マウントによる使いやすさの向上

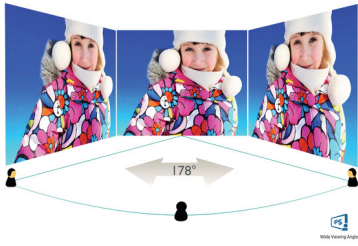
**PHILIPS**

## 液晶モニター

V Line 24 (23.8 インチ / 60.5 cm 対角), 1920 x 1080 (フル HD)

# 特長

### IPS テクノロジー



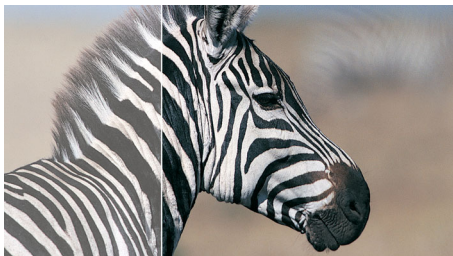
IPS ディスプレイは、178/178 度の超広視野角を実現する先進テクノロジーを採用し、ほとどの角度からでもディスプレイを見ることができます。IPS ディスプレイは、標準的な TN パネルと異なり、画像を鮮やかな色彩でくっきりと表示します。このため、写真、映画、ウェブブラウザだけでなく、色の正確性や一貫した明るさを常に求める専門用途にも最適です。

### 16:9 フル HD ディスプレイ



画質は重要です。従来のディスプレイも高品質を提供していますが、期待されているのはそれ以上のものです。このディスプレイは、高性能フル HD 解像度 (1920 x 1080) を備えています。細部までくっきり再現するフル HD に、高輝度で驚異のコントラストにリアルなカラーを組み合わせ、現実さながらの画像が期待できます。

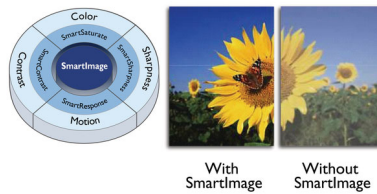
### SmartContrast



SmartContrast は、表示するコンテンツを分析するフィリップスのテクノロジーで

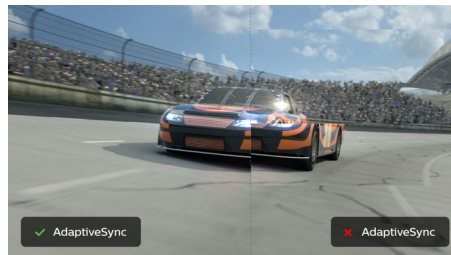
す。色の調整やバックライトの強度の抑制を自動的に行い、デジタルの画像やビデオの品質を高めたり、色合いが暗いゲームをプレイしたりする場合にコントラストを動的に調整します。エコノミーモードの選択時には、日常的なオフィスアプリケーションと省エネに適した表示になるように、コントラストを調整し、バックライトを微調整します。

### SmartImage



SmartImage は、画面に表示されるコンテンツを分析してディスプレイのパフォーマンスを最適化するフィリップス独自の最先端テクノロジーです。使いやすいインターフェイスでは、オフィス、写真、映画、ゲーム、エコノミーなど、用途に合わせて各種モードを選択できます。コントラスト、彩度、鮮明度が選択内容に応じて動的に最適化され、究極的なディスプレイパフォーマンスを実現します。エコノミーモードを選択すると、電力消費量が大きく削減されます。すべてがボタンを1つ押すだけでリアルタイムに実行されます。

### Adaptive-Sync テクノロジー



ゲームをプレイするのに、動きがぎこちなかったり、映像が壊れていたのでは話になりません。Adaptive-Sync テクノロジーと、スムーズですばやいリフレッシュ、超高速レスポンスタイムにより、事実上どのようなフレームレートでも滑

241V8/11

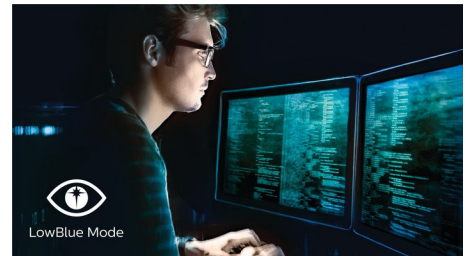
らかにアーチファクトのないパフォーマンスを実現します。

### ちらつき防止テクノロジー



LED バックライトスクリーンでは、明るさのコントロール方法により、目の疲れの原因となるちらつきが発生する場合があります。フィリップスのちらつき防止テクノロジーは、まったく新しい方法によって明るさを調整して、ちらつきを軽減することで、快適な視聴を可能にします。

### ローブルーモード



臨床研究では、紫外線が目にも悪影響を与えるのと同じように、LED ディスプレイから発せられる短波長ブルーライトもまた、目にも悪影響を与え、経時的に視力にも影響することが証明されています。目の健康を考えて開発されたフィリップスのローブルーモード設定では、スマートソフトウェアテクノロジーによって有害な短波長ブルーライトをカットします。



# 仕様

## 画像/表示

- 液晶パネルの種類: IPS テクノロジー
- バックライトの種類: W-LED システム
- パネルサイズ: 23.8 インチ / 60.5 cm
- ディスプレイ画面コーティング: アンチグレア、3H、ヘイズ 25%
- 有効表示領域: 527 (横) x 296.5 (縦)
- 縦横比: 16:9
- 最大解像度: 1920 x 1080 @ 75 Hz\*
- ピクセル密度: 93 PPI
- 応答時間 (標準値): 4 ミリ秒 (GTG) \*
- 明るさ: 250 cd/m<sup>2</sup>
- コントラスト比 (標準値): 1000:1
- SmartContrast: 10,000,000:1
- ピクセルピッチ: 0.275 x 0.275 mm
- 表示角度: 178° (横) / 178° (縦), C / R > 10 の場合
- Flicker-Free: 有
- 表示色数: 約 1677 万色
- スキャン周波数: 30 ~ 83kHz (横) / 56 ~ 76Hz (縦)
- ローブルーモード: 有
- EasyRead: 有
- sRGB: 有
- Adaptive sync: 有

## アプリ対応

- 信号入力: VGA (アナログ), HDMI (デジタル, HDCP)
- 同期入力: 個別の同期, グリーンで同期
- オーディオ (入/出): HDMI オーディオ出力

## 利便性

- ユーザーの利便性: 電源オン/オフ, メニュー / OK, 明るさ/アップ, 入力/ダウン, SmartImage/バック
- OSD 言語: ポルトガル語 (ブラジル), チェコ語, オランダ語, 英語, フィンランド語, フランス語, ドイツ語, ギリシャ語, ハンガリー語, イタリア語, 日本語, 韓国語, ポーランド語, ポルトガル語, ロシア語, スペイン語, 簡体字中国語, スウェーデン語, トルコ語, 繁体字中国語, ウクライナ語
- その他の特長: Kensington ロック, VESA 取り付け金具 (100 x 100 mm)
- プラグアンドプレイ対応: DDC / CI, Mac OS

X, sRGB, Windows 10 / 8.1 / 8 / 7

## スタンド

- 傾斜: -5/20 度

## 電源

- 通常動作時: 11.92 W (typ.) (EnergyStar テスト方式)
- スタンバイモード: 0.5 W (typ.)
- オフモード: 0.3 W (typ.)
- 電源 LED 表示: 稼働 - ホワイト, スタンバイモード - ホワイト (点滅)
- 電源: 内蔵, 100 ~ 240VAC, 50 ~ 60Hz

## 質量/寸法

- スタンド使用時 (mm): 540 x 416 x 220 mm
- スタンド未使用時 (mm): 540 x 322 x 51 mm
- 梱包、mm (幅 x 高さ x 奥行き): 608 x 415 x 121 mm

## 重量

- スタンド使用時 (kg): 3.06 kg
- スタンド未使用時 (kg): 2.66 kg
- 梱包 (kg): 4.27 kg

## 動作条件

- 動作温度範囲: 0 ~ 40° C °C
- 保管温度範囲: -20 ~ 60° C °C
- 相対湿度: 20 ~ 80% %
- 高度: 動作時: 12,000 フィート (3,658 m)、非動作時: 40,000 フィート (12,192 m)
- MTBF: 50,000 (バックライト不使用) 時間

## 耐久性

- 環境およびエネルギー: EnergyStar 8.0, RoHS, 水銀フリー
- リサイクル可能な梱包素材: 100 %

## 適合性および規格

- 規制認可: CB, CE マーク, PSE, VCCI

## キャビネット

- 色: ブラック
- 仕上げ: テクスチャー



発行日 2021-06-18

バージョン: 3.0.1

12 NC: 8670 001 77029  
UPC: 6 09585 25438 1

© 2021 Koninklijke Philips N.V.  
All rights reserved.

仕様は、事前に通知することなく変更されることがあります。商標は Koninklijke Philips N.V. または各所有者に帰属します。

[www.philips.com](http://www.philips.com)

\*「IPS」のマーク/商標およびテクノロジーの関連特許は、各所有者に所属します。  
\*最大解像度は HDMI 入力でのみ有効です。  
\*応答時間値は SmartResponse に相当  
\*実際のモニターは図と異なる場合があります。