



フィリップス Brilliance  
4K ウルトラ HD 液晶モ  
ニター

P Line

24 (23.8 インチ / 60.5 cm 対  
角)  
4K UHD (3840 x 2160)

**Brilliance**

**241P6VPJKEB**



## 細部まで精確にくっきりと再現する

### ウルトラクリア 4K UHD 解像度

フィリップスの新しいウルトラクリア 4K ディスプレイでは、今までにない精確性と鮮やかさを体験できます。ウルトラ HD は、フル HD に比べて 4 倍の鮮明さ、色彩の豊かさ、細部まで精確な表示を実現します。低価格で超高精細機能が得られます。

#### シャープできわめて鮮明な画像

- ウルトラクリア 4K UHD (3840x2160) 解像度で精確性を実現
- 豊かな色彩で鮮明な画像を映し出す AH-IPS ディスプレイ
- 10 億 7,400 万色により、滑らかなグラデーションと細部を実現
- 実物に忠実な色彩を再現するカバー率 99% の sRGB 色彩規格
- 目の疲れを軽減するちらつき防止テクノロジー

#### 役立つ機能

- 同時デュアル接続と表示が可能な MultiView
- 人に優しく人間工学的な調整を可能にする SmartErgoBase
- 他のユーザーとつながって、コラボレーションを行うためのマイク搭載ウェブカメラ
- 迅速なデジタル接続を可能にする HDMI
- 大画面でのモバイルコンテンツ視聴に対応する MHL テクノロジー
- 接続と高速充電のための便利な USB 3.0 ハブ

#### 環境にやさしいエコデザイン

- 電力消費量を 80% 節約する PowerSensor

**PHILIPS**

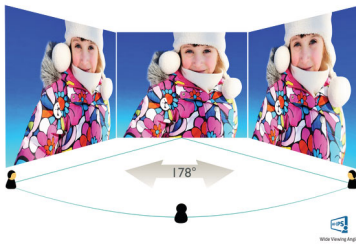
# 特長

## ウルトラクリア 4K UHD 解像度



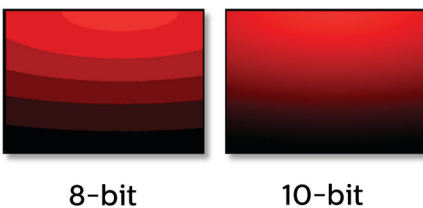
高性能パネルを採用した、このフィリップスのディスプレイは、ウルトラクリア 4K UHD (3840 x 2160) 解像度の映像を実現します。3D グラフィックアプリケーションを使用し、CAD できわめて詳細な画像を必要とする方や、膨大な量のスプレッドシートで財務ウィザードを使用する方も、フィリップスのディスプレイなら、映像やグラフィックを鮮やかに表示することができます。

## AH-IPS テクノロジー



この最新型フィリップスディスプレイは、高度な AH-IPS パネルを採用し、優れた色再現性、応答時間、消費電力を実現しています。標準的な TN パネルとは異なり、178 度ワイドアングルのピボットモードでも一定の色を表示できます。AH-IPS パネルはパフォーマンスが極めて高く、写真のリタッチ、グラフィックアプリケーション、ウェブブラウザなど、カラーの精度と一貫した明るさが常時求められる用途に最適です。

## 10 ビット色



10 億 7,400 万色の 10 ビットディスプレイが深みのあるカラーを実現し、12 ビット

の内部処理により、色ムラやバンディングのない、滑らかで自然なカラーを再現します。

## sRGB カバー率 99%



鮮やかな、本物そっくりの色彩を味わってください。99% を超える sRGB 色彩規格により、ディスプレイには正確性が高く、実物に忠実な色彩が再現されます。

## ちらつき防止テクノロジー



LED バックライトスクリーンでは、明るさのコントロール方法により、目の疲れの原因となるちらつきが発生する場合があります。フィリップスのちらつき防止テクノロジーは、まったく新しい方法によって明るさを調整して、ちらつきを軽減することで、快適な視聴を可能にします。

## MultiView テクノロジー

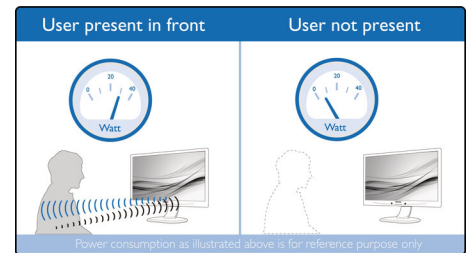
超高解像度のフィリップス MultiView ディスプレイにより、オフィスでもご自宅でも接続で手こずることはなくなります。MultiView では、アクティブなデュアル接続と表示が可能のため、たとえば PC とノートブックで同時に作業を進め、複雑なマルチタスクを簡単にこなすことができます。

## SmartErgoBase



SmartErgoBase は、人間工学に基づいたディスプレイの快適さを提供し、ケーブル管理を可能にするモニターベースです。このベースは、モニターの位置を人にやさしい高さ、回転、傾きに調整して最大限の快適さを提供し、長時間の作業による肉体的な緊張を軽減します。また、ケーブルの散らかりを防ぐケーブル管理により、すっきりと整理された仕事のしやすい作業環境を作ります。

## PowerSensor



PowerSensor は組み込み型の「人センサー」です。無害の赤外線信号を発信・受信して、ユーザーの在席を確認し、ユーザーが机から離れている時には自動的にモニターの明るさを落とします。それによって、電力消費量を最大 80% 節約し、モニターの寿命を延ばします。

## ウェブカメラ

内蔵のウェブカメラとマイクを使用して、同僚やクライアントを表示して、コミュニケーションを取ることができます。このシンプルなソリューションにより、コラボレーションや共有が可能になり、貴重な時間や出張費を節約できます。



# 仕様

## 画像／表示

- 液晶パネルの種類: AH-IPS 液晶
- バックライトの種類: W-LED システム
- パネルサイズ: 23.8 インチ / 60.5 cm
- 有効表示領域: 527.04 (横) x 296.46 (縦)
- 縦横比: 16:9
- 最適分解能: 3840 x 2160 (60Hz の場合)
- 応答時間 (標準値): 5 ミリ秒 (GTG) \*
- 明るさ: 300 cd/m<sup>2</sup>
- コントラスト比 (標準値): 1,000:1
- SmartContrast: 50,000,000:1
- ピクセルピッチ: 0.137 x 0.137 mm
- 表示角度: 178° (横) / 178° (縦), C / R > 10 の場合
- 画像拡張: SmartImage
- 表示色数: 1.07G (8 ビット + FRC)
- 色域 (標準値): 99% sRGB
- スキャン周波数: 30 ~ 83kHz (横) / 56 ~ 76Hz (縦)
- MHL: 1080P @ 60Hz
- 光均一性: 93 ~ 105%
- 色差: <3

## アプリ対応

- 信号入力: VGA (アナログ), DVI- デュアルリンク (デジタル, HDCP), DisplayPort, HDMI (2.0) - MHL (2.0) x 1
- USB: USB 3.0 x 3 (急速充電付き x 1) \*
- 同期入力: 個別の同期, グリーンで同期
- オーディオ (入/出): PC オーディオ入力, ヘッドフォン出力

## 利便性

- 内蔵スピーカー: 2 W x 2
- 内蔵ウェブカメラ: マイクロフォンおよび LED インジケータ搭載 2.0 メガピクセルカメラ
- MultiView: PIP / PBP モード, デバイス x 2
- ユーザーの利便性: SmartImage, Multiview, ユーザー, メニュー, 電源オン/オフ
- 制御ソフトウェア: SmartControl Premium
- OSD 言語: ポルトガル語 (ブラジル), チェコ語, オランダ語, 英語, Finnish, フランス語, ドイツ語, ギリシャ語, ハンガリー語, イタリア語, 日本語, 韓国語, ポーランド語, ポルトガル語, ロシア語, 簡体字中国語, スペイン語, スウェーデン語, 繁体字中国語, トルコ語, ウクライナ語
- その他の特長: Kensington ロック, VESA 取り付け金具 (100 x 100 mm)
- プラグアンドプレイ対応: DDC / CI, Mac OS X, sRGB, Windows 8.1 / 8 / 7

## スタンド

- 高さ調整: 130 mm

- ピボット: 90 度
- 回転機構付き: -175 / +175 度
- 傾斜: -5 / 20 度

## 電源

- ECO モード: 20.6 W (typ.)
- 通常動作時: 30.11 W (EnergyStar 6.0 テスト方式)
- スタンバイモード: 0.5 W 未満 (typ.)
- オフモード: 0.5 W 未満 (typ.)
- 電源 LED 表示: 稼働 - ホワイト, スタンバイモード - ホワイト (点滅)
- 電源: 外部, 100 ~ 240VAC, 50 ~ 60Hz

## 質量／寸法

- スタンド使用時 (mm): 563 x 511 x 257 mm
- スタンド未使用時 (mm): 563 x 351 x 53 mm
- 梱包, mm (幅 x 高さ x 奥行き): 619 x 525 x 184 mm

## 重量

- スタンド使用時 (kg): 5.85 kg
- スタンド未使用時 (kg): 3.36 kg
- 梱包 (kg): 9.63 kg

## 動作条件

- 動作温度範囲: 0 ~ 40° C °C
- 保管温度範囲: -20 ~ 60° C °C
- 相対湿度: 20 ~ 80% %
- 高度: 動作時: 12,000 フィート (3,658 m), 非動作時: 40,000 フィート (12,192 m)
- MTBF (実証済み): 70,000 時間 (バックライト不使用)

## 耐久性

- 環境およびエネルギー: PowerSensor, LightSensor, EnergyStar 6.0, TCO 認定エッジ, RoHS
- リサイクル可能な梱包素材: 100 %
- 再生プラスチック: 65%
- 特定の物質: PVC / BFR フリーのハウジング, 水銀フリー, 鉛フリー

## 適合性および規格

- 規制認可: CE マーク, FCC Class B, SEMKO, cETLus, CU-EAC, TUV Ergo, TUV / GS, EPA, PSB, WEEE, UKRAINIAN, CECP, PSE, KC, ICES-003, E- スタンバイ, J-Moss, RCM

## キャビネット

- フロントベゼル: ブラック
- リアカバー: ブラック
- 脚部: ブラック
- 仕上げ: 独特の質感



発行日 2019-11-07

バージョン: 4.0.1

12 NC: 8670 001 26816  
UPC: 6 09585 24885 4

© 2019 Koninklijke Philips N.V.  
All rights reserved.

仕様は、事前に通知することなく変更されることがあります。商標は Koninklijke Philips N.V. または各所有者に帰属します。

[www.philips.com](http://www.philips.com)

\* このフィリップスのディスプレイは MHL の認定を受けていません。MHL デバイスが接続できない、または正常に機能しない場合は、ご使用になっている MHL デバイスの FAQ (よくあるご質問) を確認するか、販売業者に直接お問い合わせください。デバイスの製造業者が、正常に機能するためにそのブランド専用の MHL ケーブルまたはアダプターの購入を指定している場合があります。

\* オプションの MHL 認定モバイルデバイスと MHL ケーブルが必要で (別売り)。互換性については、MHL デバイスのベンダーにお問い合わせください。

\* ErP 省エネのスタンバイ/オフは、MHL 充電機能には使用できません。

\* MHL 対応製品の一覧については、[www.mhlconsortium.org](http://www.mhlconsortium.org) を参照してください

\* 「AH-IPS」ワードマーク/商標およびテクノロジーの関連特許は、各所有者に所属します。

\* 急速充電は USB BC 1.2 規格に準拠

\* 応答時間値は SmartResponse に相当